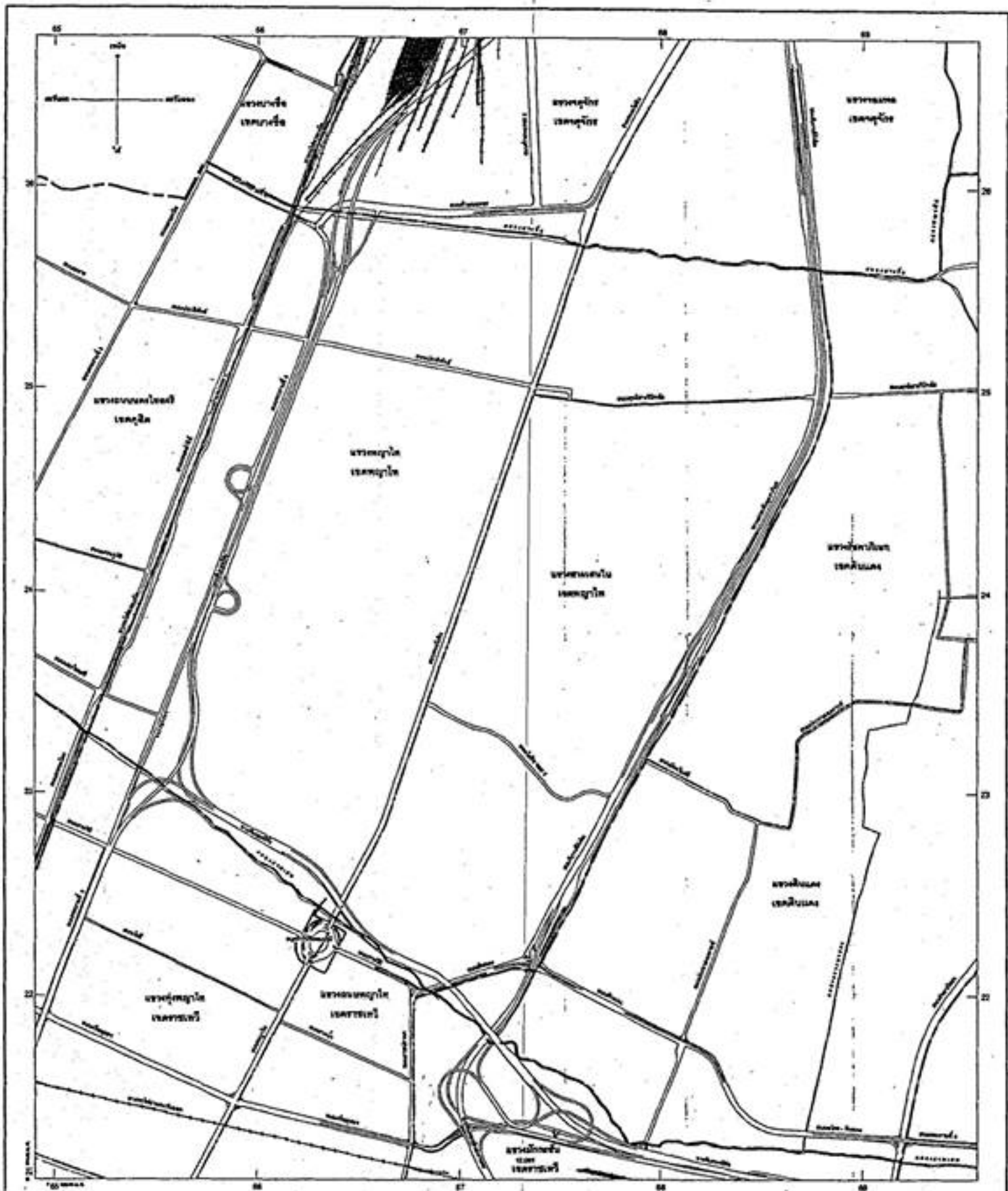
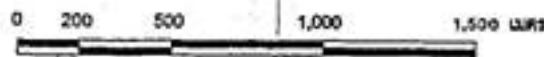







แผนที่ท้ายประกาศกรุงเทพมหานคร  
เรื่อง เปลี่ยนแปลงพื้นที่แขวงสามเสนใน และตั้งแขวงพญาไท เขตพญาไท

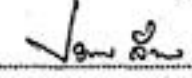
พ.ศ. 2560


มาตราส่วน 1 : 15,000



เครื่องหมาย

-  เขตจังหวัด
-  เขตของเขต
-  เขตของแขวง
-  ถนน
-  แม่น้ำ, ลำคลอง

  
(นางประภาพรพรณ จันทรินทร์)  
รองผู้อำนวยการสำนักผังเมือง  
รักษาการแทนผู้อำนวยการสำนักผังเมือง

  
(นายภัทรุทธิ์ ทรพรานนท์)

ทิศตะวันตก เริ่มต้นจากจุดบรรจบระหว่างแนวคลองสามเสนฝั่งเหนือกับแนวขอบทางถนนพหลโยธินฟากตะวันออก ไปทางทิศเหนือตามแนวขอบทางถนนพหลโยธินฟากตะวันออก สิ้นสุดที่จุดบรรจบระหว่างแนวขอบทางถนนพหลโยธินฟากตะวันออกกับแนวคลองบางซื่อฝั่งเหนือ

แขวงพญาไท

แนวเขตติดต่อ

ทิศเหนือ ติดต่อกับ แขวงจตุจักร เขตจตุจักร  
 ทิศตะวันออก ติดต่อกับ แขวงสามเสนใน เขตพญาไท  
 ทิศใต้ ติดต่อกับ แขวงทุ่งพญาไท เขตราชเทวี  
 ทิศตะวันตก ติดต่อกับ แขวงถนนนครไชยศรี เขตดุสิต

แนวเขตการปกครองของแขวงพญาไท

ทิศเหนือ เริ่มต้นจากจุดบรรจบระหว่างแนวเขตทางรถไฟสายเหนือฟากตะวันออกกับแนวคลองบางซื่อฝั่งเหนือ ไปทางทิศตะวันออกตามแนวคลองบางซื่อฝั่งเหนือ สิ้นสุดที่จุดบรรจบระหว่างแนวคลองบางซื่อฝั่งเหนือกับแนวขอบทางถนนพหลโยธินฟากตะวันออก

ทิศตะวันออก เริ่มต้นจากจุดบรรจบระหว่างแนวคลองบางซื่อฝั่งเหนือกับแนวขอบทางถนนพหลโยธินฟากตะวันออก ไปทางทิศใต้ตามแนวขอบทางถนนพหลโยธินฟากตะวันออก สิ้นสุดที่จุดบรรจบระหว่างแนวขอบทางถนนพหลโยธินฟากตะวันออกกับแนวคลองสามเสนฝั่งเหนือ

ทิศใต้ เริ่มต้นจากจุดบรรจบระหว่างแนวขอบทางถนนพหลโยธินฟากตะวันออกกับแนวคลองสามเสนฝั่งเหนือ ไปทางทิศตะวันตกตามแนวคลองสามเสนฝั่งเหนือ สิ้นสุดที่จุดบรรจบระหว่างแนวคลองสามเสนฝั่งเหนือกับแนวเขตทางรถไฟสายเหนือฟากตะวันออก

ทิศตะวันตก เริ่มต้นจากจุดบรรจบระหว่างแนวคลองสามเสนฝั่งเหนือกับแนวเขตทางรถไฟสายเหนือฟากตะวันออก ไปทางทิศเหนือตามแนวเขตทางรถไฟสายเหนือฟากตะวันออก สิ้นสุดที่จุดบรรจบระหว่างแนวเขตทางรถไฟสายเหนือฟากตะวันออกกับแนวคลองบางซื่อฝั่งเหนือ

ตามแผนที่ท้ายประกาศกรุงเทพมหานครนี้

ทั้งนี้ ตั้งแต่บัดนี้เป็นต้นไป

ประกาศ ณ วันที่ ๒๖ กรกฎาคม พ.ศ. ๒๕๖๐

พลตำรวจเอก อัศวิน ขวัญเมือง

ผู้ว่าราชการกรุงเทพมหานคร

## ประกาศกรุงเทพมหานคร

เรื่อง เปลี่ยนแปลงพื้นที่แขวงสามเสนใน และตั้งแขวงพญาไท เขตพญาไท

โดยที่เป็นการสมควรมีประกาศเปลี่ยนแปลงพื้นที่แขวงและตั้งแขวง เขตพญาไท ให้มีความเหมาะสมยิ่งขึ้น เพื่อประโยชน์ในด้านการปกครอง การบริหาร และการอำนวยความสะดวกแก่ประชาชน

อาศัยอำนาจตามความในมาตรา ๗ แห่งพระราชบัญญัติระเบียบบริหารราชการกรุงเทพมหานคร พ.ศ. ๒๕๒๘ จึงให้ประกาศเปลี่ยนแปลงพื้นที่แขวงสามเสนใน และตั้งแขวงพญาไท เขตพญาไท โดยให้มีรายละเอียดเขตพื้นที่ ดังนี้

แขวงสามเสนในแนวเขตติดต่อ

ทิศเหนือ	ติดต่อกับ แขวงจอมพล เขตจตุจักร
ทิศตะวันออก	ติดต่อกับ แขวงดินแดง และแขวงรัชดาภิเษก เขตดินแดง
ทิศใต้	ติดต่อกับ แขวงถนนพญาไท เขตราชเทวี
ทิศตะวันตก	ติดต่อกับ แขวงพญาไท เขตพญาไท

แนวเขตการปกครองของแขวงสามเสนใน

ทิศเหนือ	เริ่มต้นจากจุดบรรจบระหว่างแนวขอบทางถนนพหลโยธินฟากตะวันออกกับแนวคลองบางซื่อฝั่งเหนือ ไปทางทิศตะวันออกตามแนวคลองบางซื่อฝั่งเหนือ สิ้นสุดที่จุดบรรจบระหว่างแนวคลองบางซื่อฝั่งเหนือกับแนวขอบทางถนนวิภาวดีรังสิตฟากตะวันออก
ทิศตะวันออก	เริ่มต้นจากจุดบรรจบระหว่างแนวคลองบางซื่อฝั่งเหนือกับแนวขอบทางถนนวิภาวดีรังสิตฟากตะวันออก ไปทางทิศใต้ตามแนวขอบทางถนนวิภาวดีรังสิตฟากตะวันออก สิ้นสุดที่จุดบรรจบระหว่างแนวขอบทางถนนวิภาวดีรังสิตฟากตะวันออกกับแนวขอบทางถนนดินแดงฟากตะวันออก
ทิศใต้	เริ่มต้นจากจุดบรรจบระหว่างแนวขอบทางถนนวิภาวดีรังสิตฟากตะวันออกกับแนวขอบทางถนนดินแดงฟากตะวันออก ไปทางทิศตะวันตกเฉียงใต้ตามแนวขอบทางถนนดินแดงฟากตะวันออก บรรจบแนวคลองสามเสนฝั่งเหนือไปทางทิศตะวันตกตามแนวคลองสามเสนฝั่งเหนือ สิ้นสุดที่จุดบรรจบระหว่างแนวคลองสามเสนฝั่งเหนือกับแนวขอบทางถนนพหลโยธินฟากตะวันออก