



ข้อมูลสำนักงานเขตจอมทอง

คำขวัญสำนักงานเขต

หลวงปู่เฒ่าวัดหนึ่ง

ตลาดดังวัดไทร

หวานชื่นใจส้มบางมด

ราชโอรสวัดงาม

ข้อมูลเขตจอมทอง

๑. ประวัติความเป็นมา

ในรัชสมัยพระบาทสมเด็จพระเจ้าอยู่หัวอานันทมหิดล มีพระราชบัญญัติจัดตั้งเทศบาลนครกรุงเทพ และเทศบาลนครธนบุรี ในปี พ.ศ.๒๔๗๙ ต่อมาในรัชสมัยพระบาทสมเด็จพระเจ้าอยู่หัวภูมิพลอดุลยเดช ในปี พ.ศ.๒๕๑๔ จึงมีประกาศคณะปฏิวัติให้รวมจังหวัดพระนครและจังหวัดธนบุรีกลับเข้าไว้ด้วยกันเป็นจังหวัดเดียว และเรียกว่า นครหลวงกรุงเทพธนบุรี และในปี พ.ศ.๒๕๑๕ จึงให้เรียกว่า กรุงเทพมหานคร และจัดแบ่งเป็นเขตการปกครอง ๒๔ เขต เมื่อประชากรหนาแน่นขึ้นก็มีการแบ่งเขตการปกครองเพิ่มขึ้นเรื่อยมาเพื่อให้สามารถดูแลและบริการประชาชนได้อย่างมีประสิทธิภาพยิ่งขึ้น

จากเอกสารบรรยายสรุปของสำนักงานเขตบางขุนเทียนระบุว่า เดิมเป็นอำเภอบางขุนเทียน ได้ก่อตั้งมาเป็นเวลานานกว่า ๑๐๐ กว่าปีเศษ สันนิษฐานว่าตั้งครั้งแรกในราวปี พ.ศ.๒๔๑๐ แรกเริ่มมีผู้เล่ากันว่าใช้เรือต่อจอดเป็นที่ทำการ จอดอยู่ประจำอยู่บริเวณปากคลองหัวกระบือ ตำบลท่าข้าม ต่อมาได้ขึ้นจากเรือมาอยู่บนบกเรียกว่า “ อำเภอหัวกระบือ ” ต่อมาในปี พ.ศ.๒๔๓๗ ได้ย้ายที่ทำการไปตั้งที่บริเวณสามแยกคลองบางขุนเทียน หลักฐานที่เป็นเอกสารระหว่างที่พระบาทสมเด็จพระจุลจอมเกล้าเจ้าอยู่หัว ยังไม่ได้เสด็จกลับจากประภาสยุโรป สมเด็จพระนางเจ้าเสาวภาผ่องศรี พระบรมราชินีนาถ ซึ่งสำเร็จราชการแผ่นดินแทนพระองค์ ได้ออกประกาศ “ พระราชกำหนดสุขาภิบาลกรุงเทพ ” ในเดือนพฤศจิกายน ๒๔๔๐ ตั้งกรมสุขาภิบาลขึ้นอยู่กับกระทรวงนครบาล และในปีเดียวกันนั้นก็ออกกฎหมาย ฉบับหนึ่งมีชื่อว่า “ พระราชบัญญัติลักษณะปกครองท้องถิ่น ” เพื่อปฏิรูปการบริหารราชการแผ่นดินส่วนท้องถิ่นให้ดียิ่งขึ้น โดยแบ่งการปกครองออกเป็นอำเภอชั้นนอกและอำเภอชั้นใน ซึ่งในขณะนั้น “ อำเภอศีรษะกระบือ ” เป็น ๑ ใน ๘ ของอำเภอชั้นนอก ต่อมาเมื่อ พ.ศ. ๒๔๔๓ ได้มีหมายประกาศรับอาสาสมัครเล่นการมหรสพมณฑลกรุงเทพ ฯ เปลี่ยนชื่อ “ อำเภอศีรษะกระบือ ” เป็น “ อำเภอบางขุนเทียน ” เป็นอำเภอชั้นนอกตั้งที่ว่าการที่สามแยกบางขุนเทียนขึ้นตรงต่อมณฑลกรุงเทพ ฯ ใน พ.ศ.๒๔๕๒ บริษัททำเงินได้มาสร้างทางรถไฟผ่านบริเวณที่ตั้งอำเภอ ทำให้ต้องย้ายที่ทำการไปอยู่ริมทางรถไฟในที่ดินของวัดจอมทอง (วัดราชโอรส) ต่อมาในรัชสมัยพระบาทสมเด็จพระมงกุฎเกล้าเจ้าอยู่หัว ได้ปรับปรุงเขตการปกครองใหม่ใน พ.ศ.๒๔๕๘ ยกเลิก มณฑลกรุงเทพมหานคร และแบ่งเขตกรุงเทพมหานครออกเป็นจังหวัด คือฝั่งตะวันตกลำน้ำเจ้าพระยาเป็นจังหวัดธนบุรี ภายใต้การปกครองของกระทรวงนครบาล อำเภอบางขุนเทียน จึงขึ้นตรงกับจังหวัดธนบุรี จนกระทั่งมีการปกครองตามพระราชบัญญัติระเบียบบริหารราชการกรุงเทพมหานคร พ.ศ.๒๕๑๘ อำเภอบางขุนเทียนจึงเปลี่ยนเป็น “ เขตบางขุนเทียน ”

ต่อมา เขตบางขุนเทียน ได้มีการแบ่งพื้นที่บางส่วนออกเป็นสำนักงานเขตบางขุนเทียน สาขา ๑ เปิดที่ทำการเมื่อวันที่ ๒๘ เมษายน พ.ศ. ๒๕๓๒ โดยใช้อาคารเรียนของโรงเรียนวัดมงคลวราราม เลขที่ ๖๘ ถนนจอมทอง แขวงบางค้อ เขตจอมทอง กรุงเทพมหานคร เป็นที่ตั้งสำนักงานเขตบางขุนเทียน สาขา ๑ โดยแบ่งหน้าที่ความรับผิดชอบจากสำนักงานเขตบางขุนเทียนมาดำเนินการเฉพาะเขตพื้นที่ เพื่อแบ่งเบาภาระของสำนักงานเขตบางขุนเทียน และเป็นการอำนวยความสะดวกให้กับประชาชน อีกอย่างหนึ่งเพื่อเป็นการยกฐานะเป็นสำนักงานเขตอย่างถาวรในอนาคต ต่อมาได้มีประกาศกระทรวงมหาดไทย ลงวันที่ ๙ พฤศจิกายน ๒๕๓๒ จัดตั้งสำนักงานเขตบางขุนเทียน สาขา ๑ เป็นสำนักงานเขตจอมทอง

มีพื้นที่ในการปกครอง ดังนี้ แขวงบางค้อ แขวงบางขุนเทียน แขวงจอมทองและแขวงบางมด

เขตจอมทอง เป็นเขตชั้นนอก พื้นที่ส่วนใหญ่เป็นพื้นที่ทางการเกษตร มีสวนผักและผลไม้ได้แก่สวนลิ้นจี่ มะพร้าว ส้ม ชมพู่ กล้วย คำว่าจอมทอง มาจากชื่อเดิมของวัดราชโอรสอารามวรวิหาร (วัดจอมทอง) ซึ่งเป็นวัดโบราณที่มีความสำคัญทางประวัติศาสตร์ และเห็นว่าวัดจอมทองเดิมเป็นสถานที่ที่พระบาทสมเด็จพระนั่งเกล้าเจ้าอยู่หัว รัชกาลที่ ๓ ทรงบูรณปฏิสังขรณ์ ต่อมาได้สถาปนาเป็นวัดประจำรัชกาล ดังนั้นเขตจอมทองจึงได้นำชื่อของวัดจอมทอง มาตั้งเป็นชื่อเขตจอมทอง เพื่อความเป็นสิริมงคล

ปี พ.ศ.๒๕๔๐ กรุงเทพมหานคร ได้มีนโยบายที่จะแบ่งเขตที่มีอยู่เดิม ๓๖ เขต ออกเป็น ๕๐ เขต ซึ่งกระทรวงมหาดไทยได้ประกาศจัดตั้งสำนักงานเขตใหม่เพิ่มอีก ๑๔ เขต สำนักงานเขตจอมทอง ได้รับพื้นที่เขตบางส่วนของแขวงบางปะกอก เขตราชบุรีบูรณะ และพื้นที่บางส่วนของแขวงบุคคโล เขตธนบุรี มาเป็นเขตพื้นที่ของเขตจอมทองตามประกาศวันที่ ๑๔ ตุลาคม ๒๕๔๐

ปีงบประมาณ ๒๕๓๗ สำนักงานเขตจอมทอง ได้รับงบประมาณให้สร้างอาคารที่ทำการถาวร วงเงินงบประมาณ ๗๑,๔๗๒,๐๐๐.-บาท ซึ่งเป็นที่ราชพัสดุ บนเนื้อที่ ๑๑ ไร่ ๒ งาน ๑ ตารางวา เริ่มทำสัญญาการก่อสร้างเมื่อวันที่ ๗ เมษายน ๒๕๓๗ ประกอบด้วยอาคาร ๕ ชั้น ๑ หลัง อาคารเอนกประสงค์ ๑ หลัง อาคารเก็บพัสดุ ๑ หลัง พร้อมท่อระบายน้ำทางเดิน ลานจอดรถและรั้วโดยรอบ

ต่อมาเมื่อวันที่ ๑๘ มีนาคม ๒๕๔๐ เวลา ๑๐.๒๙ น. ได้จัดให้มีพิธีเปิดอาคารสำนักงานเขตแห่งใหม่ โดยรองศาสตราจารย์ญาณเดช ทองสีมา รองผู้ว่าราชการกรุงเทพมหานคร เป็นประธานพิธีเปิดอาคาร ตั้งอยู่เลขที่ ๕๕ หมู่ที่ ๒ ถนนพระรามที่ ๒ ซอย ๓ แขวงบางมด เขตจอมทอง กรุงเทพมหานคร ๑๐๑๕๐ ปัจจุบันเปลี่ยนเป็นเลขที่ ๓๘ ถนนพระรามที่ ๒ ซอย ๓ แขวงบางมด เขตจอมทอง

๒. ด้านภูมิศาสตร์และการปกครอง

๒.๑ ที่ตั้งและเขตการปกครอง

๒.๑.๑ แผนที่แสดงอาณาเขต

สภาพทางภูมิศาสตร์และแนวเขตการปกครองของเขตจอมทอง



สำนักงานเขตจอมทอง เป็นหน่วยงานราชการที่มีประสิทธิภาพ มีมาตรฐานในการให้บริการประชาชน ซึ่งเป็นนโยบายการบริหารงานของผู้อำนวยการเขตตั้งแต่อดีตจนถึงปัจจุบัน ดังนี้

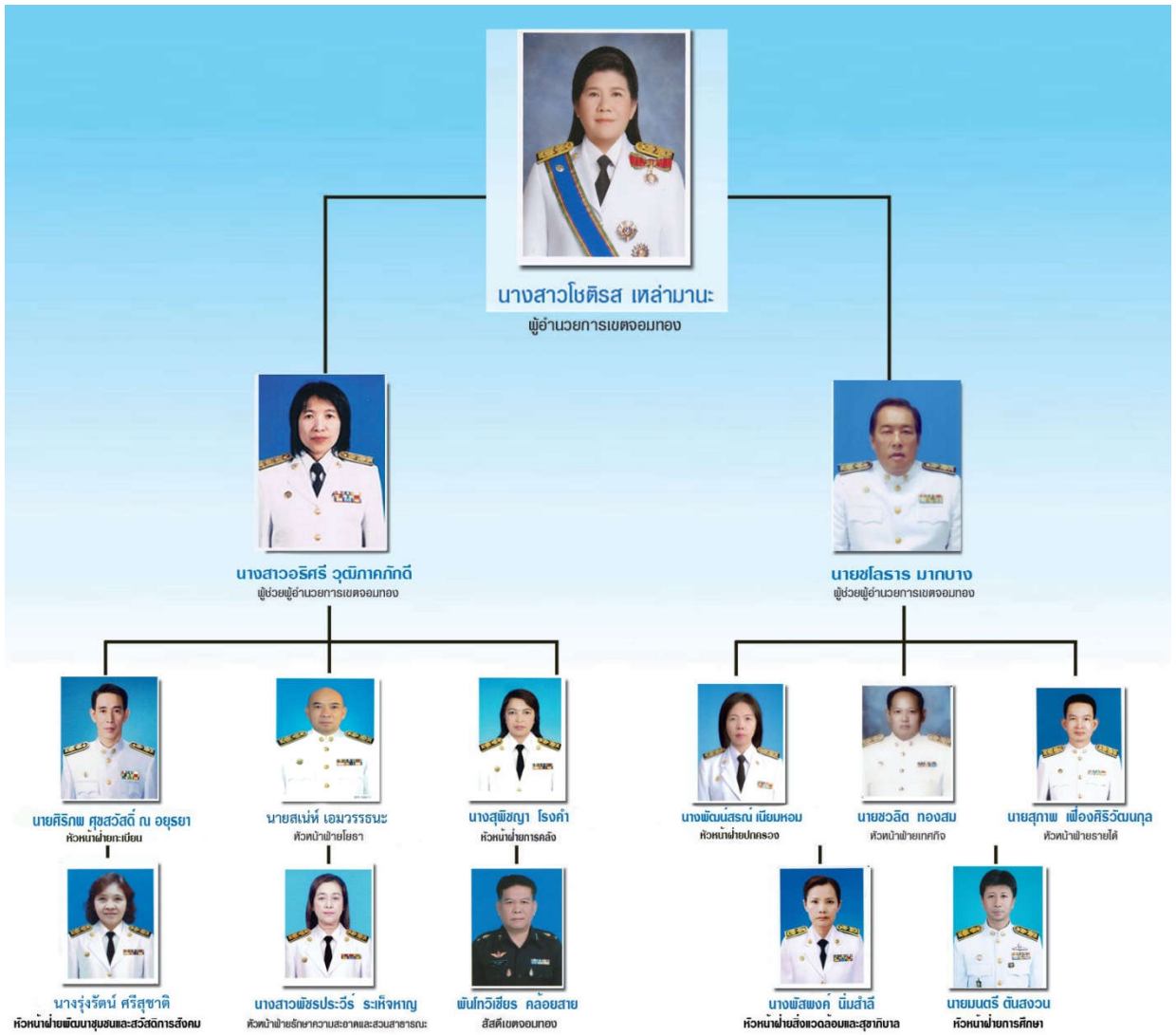
๑. นายวีรยุทธ พิเชษฐ์รัตน์กุล ดำรงตำแหน่งระหว่าง พ.ย.๒๕๓๒ - ๑๕ ต.ค. ๒๕๓๔
๒. นายตลอด จรูญรัตน์
๓. นายปรีชา โกศล
๔. น.ส.นินนาท ธรรมมิกนาท
๕. นายกระมล โธหาระวัต
๖. นายพงษ์ศักดิ์ พันธุ์สวาสดี

- ๑๖ ต.ค.๒๕๓๔ - ๕ มิ.ย. ๒๕๓๗
- ๖ ส.ค.๒๕๓๗ - ๓๐ ก.ย. ๒๕๔๑
- ๑ ต.ค.๒๕๔๑ - ๓๑ พ.ค. ๒๕๔๓
- ๑ มิ.ย.๒๕๔๓ - ๑๙ พ.ย.๒๕๔๕
- ๒๐ พ.ย.๒๕๔๕ -๑๑ ธ.ค. ๒๕๔๖

๗. นายจักพันธ์ ผิวงาม	ดำรงตำแหน่งระหว่าง	๒ ธ.ค.๒๕๔๖ -๓๑ ต.ค. ๒๕๔๙
๘. นางบังอร ถ้ำสุวรรณ	ดำรงตำแหน่งระหว่าง	๑ พ.ย.๒๕๔๙ - ๗ พ.ค.๒๕๕๐
๙. นายสุรศักดิ์ สอนเคลือ	ดำรงตำแหน่งระหว่าง	๘ พ.ค.๒๕๕๐ - ๔ ต.ค.๒๕๕๓
๑๐. นายจรูญ มีธนาถาวร	ดำรงตำแหน่งระหว่าง	๕ ต.ค. ๒๕๕๓ - ๕ ต.ค. ๒๕๕๔
๑๑. นายนิวัฒน์ ไชยมิ่ง	ดำรงตำแหน่งระหว่าง	๖ ต.ค. ๒๕๕๔ - ๓๐ ก.ย.๒๕๕๖
๑๒. นายธีรพันธ์ อธิรัฐธนภรณ์	ดำรงตำแหน่งระหว่าง	๒๙ ก.ย.๒๕๕๗ - ๓๑ พ.ค.๒๕๕๙
๑๓. นางสาวโชติรส เหล่ามานะ	ดำรงตำแหน่งระหว่าง	๒๙ ส.ค.๒๕๕๙ - ปัจจุบัน

รายนามผู้บริหารเขตจอมทอง ณ ปัจจุบัน (๑ เมษายน ๒๕๖๑)

1.	นางสาวโชติรส เหล่ามานะ	ผู้อำนวยการเขตจอมทอง
2.	นางสาวอชิศรี วุฒิกากักดี	ผู้ช่วยผู้อำนวยการเขตจอมทอง
3.	นายชโลธร มากบาง	ผู้ช่วยผู้อำนวยการเขตจอมทอง
4.	นางพัฒนัสร์ณ์ เนียมหอม	หัวหน้าฝ่ายปกครอง
5.	นายศิริภพ สุขสวัสดิ์ ฌ อุษยา	หัวหน้าฝ่ายทะเบียน
6.	นายเสน่ห์ เออมรรธนะ	หัวหน้าฝ่ายโยธา
7.	นางพัชพงศ์ นิ่มสำลี	หัวหน้าฝ่ายสิ่งแวดล้อมฯ
8.	นายสุภาพ เพ็องศิริวัฒนกุล	หัวหน้าฝ่ายรายได้
9.	นางสาวพัชรประวีร์ ระเห็จหาญ	หัวหน้าฝ่ายรักษาความสะอาดฯ
10.	นายมนตรี ต้นสงวน	หัวหน้าฝ่ายการศึกษา
11.	นางสุพิชญา โรงคำ	หัวหน้าฝ่ายการคลัง
12.	นายชวลิต ทองสม	หัวหน้าฝ่ายเทศกิจ
13.	นางรุ่งรัตน์ ศรีสุชาติ	หัวหน้าฝ่ายพัฒนาชุมชนฯ



ปรับปรุงข้อมูล ณ วันที่ ๑ เมษายน ๒๕๖๑

เขตจอมทองพื้นที่ในอดีตส่วนใหญ่เป็นที่ราบลุ่ม เรียกวสัน ไธนา ที่คลองด่าน หรือคลอง สนามชัย ซึ่งเป็นคลองสายประวัติศาสตร์ที่เคยใช้เป็นเส้นทางคมนาคมทางน้ำที่สำคัญ สามารถสัญจรไปถึง จังหวัดสมุทรสาครออกสู่ทะเลอ่าวไทยได้ ปัจจุบันพื้นที่ส่วนใหญ่ได้เปลี่ยนแปลงเป็นอาคารที่พักอาศัย อาคารพาณิชย์ โรงงานอุตสาหกรรมทั้งขนาดเล็ก และขนาดใหญ่ มีพื้นที่เขตการปกครอง ๒๖.๒๕๔ ตารางกิโลเมตร แบ่งออกเป็น ๔ แขวง ดังนี้

๑. แขวงบางค้อ	มีพื้นที่	๓.๓๗๕ ตารางกิโลเมตร
๒. แขวงบางขุนเทียน	มีพื้นที่	๕.๗๘๙ ตารางกิโลเมตร
๓. แขวงจอมทอง	มีพื้นที่	๕.๖๗๗ ตารางกิโลเมตร
๔. แขวงบางมด	มีพื้นที่	๑๑.๔๑๓ ตารางกิโลเมตร

แนวเขตการปกครองของเขตจอมทอง ตามประกาศกระทรวงมหาดไทย ฉบับลงวันที่ ๑๔ ตุลาคม พ.ศ. ๒๕๔๐ เรื่อง เปลี่ยนแปลงพื้นที่เขตธนบุรี เขตจอมทอง เขตราชบุรีบูรณะ และตั้งเขตทุ่งครุ กรุงเทพมหานคร

ทิศเหนือ	ติดต่อกับเขตภาษีเจริญ และเขตธนบุรี
ทิศตะวันออก	ติดต่อกับเขตธนบุรี และเขตราชบุรีบูรณะ
ทิศใต้	ติดต่อกับเขตราชบุรีบูรณะ เขตทุ่งครุ และเขตบางขุนเทียน
ทิศตะวันตก	ติดต่อกับเขตบางขุนเทียน เขตบางบอน และเขตภาษีเจริญ

๒.๒ ประชากร , เศษ และจำนวนบ้าน (ณ เดือนธันวาคม ๒๕๕๙)

๒.๒.๑ เขตจอมทอง มีจำนวนประชากรตามสถิติทะเบียนท้องถิ่น ๑๕๓,๖๖๘ คน ประกอบไปด้วย ๔ แขวง คือ

- แขวงบางค้อ พื้นที่ ๓.๓๗๕ ตารางกิโลเมตร มีประชากร ๓๕,๕๗๖๔ คน
- แขวงบางขุนเทียน พื้นที่ ๕.๗๘๙ ตารางกิโลเมตร มีประชากร ๓๗,๕๒๖ คน
- แขวงจอมทอง พื้นที่ ๕.๖๗๗ ตารางกิโลเมตร มีประชากร ๓๕,๔๑๕ คน
- แขวงบางมด พื้นที่ ๑๑.๔๑๓ ตารางกิโลเมตร มีประชากร ๔๕,๑๕๑ คน

เขตจอมทอง มีชุมชนที่ได้รับการจัดตั้งตามระเบียบกรุงเทพมหานคร ว่าด้วยกรรมการชุมชน ในเขตจอมทอง มีทั้งสิ้น ๕๐ ชุมชน โดยแยกชุมชนออกเป็นรายแขวง ดังนี้

แขวงบางค้อ มีชุมชน ๑๑ ชุมชน

ลำดับที่	ชื่อชุมชน
๑	จันทน์พัฒนา
๒	ศิลปเดช
๓	สุขศิริ
๔	ริมคลองบางค้อ
๕	วัดมงคลวราราม
๖	นางนอง๒ สันติสุข
๗	ซอยสวนหลวง
๘	วัดนางนอง
๙	ซอยชัยวัฒน์ ๑๐
๑๐	วุฒากาศ ๔๖(อพยพ๒)
๑๑	ศาลาครี้นรวมใจ

แขวงบางขุนเทียน มีชุมชน ๑๕ ชุมชน

ลำดับที่	ชื่อชุมชน
๑	ชุมชนร่วมสุข
๒	หมู่บ้านพัฒนา หมู่๑๑
๓	โรงพักเก่าบางขุนเทียน
๔	ชุมชนแก้วกลม
๕	ชุมชนรวมมิตร
๖	ซอยบุญอยู่
๗	วิสุทธิจิตร
๘	คิงข้าวหลาม
๙	วัดสิงห์
๑๐	ซอยวาสนา
๑๑	บางระแนงใหญ่
๑๒	ร่วมพัฒนา เอกชัย ๓๑
๑๓	สุขสันต์พัฒนา เอกชัย๒๖
๑๔	ตลาดน้ำวัดไทร
๑๕	หลังตลาดวัดไทร

แขวงบางมด มีชุมชน ๗ ชุมชน

ลำดับที่	ชื่อชุมชน
๑	บ้านบางมด
๒	สิงทวิวิลล่า
๓	ป่าแดงพัฒนา ๑
๔	วัดโพธิ์แก้ว
๕	วัดสี่สุก
๖	บางมดพัฒนา ม.๗
๗	ข้าราชการตำรวจ บกน .๙

แขวงจอมทอง มีชุมชน ๑๗ ชุมชน

ลำดับที่	ชื่อชุมชน
๑	ชาวสวนสัมพันธ์
๒	บ้านสวน
๓	สามง่ามพัฒนา
๔	เรือนไทยพัฒนา
๕	ซอยสุดเขต
๖	ทิพย์สุวรรณ
๗	ซอยปลั่งอนุสรณ์
๘.	ภาณุมาภรณ์
๙.	มัสยิดนูรัลยาเก็น

ลำดับที่	ชื่อชุมชน
๑๐	อุดมสิน๒
๑๑	ซอยเทียนทรัพย์
๑๒	ผาสุข
๑๓	รวมใจ
๑๔	จอมทอง
๑๕	วัดบางขุนเทียนนอก
๑๖	คุณยายวัน
๑๗	บางระแนงน้อย

รายชื่อตลาดเขตจอมทอง

ลำดับที่	ชื่อตลาด	ที่ตั้ง	เบอร์โทรศัพท์
	<u>ประเภท ๑</u>		
๑	ตลาดวัดไทร	๑๑ ถ. เอกชัย	-
๒	ตลาดพิบูลย์วิทย์	๓๖/๑๖ ม. ๓	๐ ๒๘๙๓ ๖๔๑๙
๓	ตลาดบางขุนเทียน	๑๐๘ ถ. จอมทอง	๐ ๒๔๗๖ ๕๕๗๗
๔	ตลาดใหม่จอมทอง	๑๒๒/๑๓๐ ถ. จอมทอง	๐ ๒๔๖๘ ๗๐๒๒
๕	ตลาดโอเอ	๒๔ ม. ๒ พระรามที่ ๒	๐ ๒๔๑๕ ๐๐๙๗
๖	ตลาดบางปะแก้ว	๕๒๕/๑๒๑ ม. ๓	๐๘๕ ๑๖๓ ๙๐๐๘
๗	ตลาดสุขสวัสดิ์	๔๗๓/๑๐ สุขสวัสดิ์	๐๘๑ ๘๒๓ ๑๐๗๙
	<u>ประเภท ๒</u>		
๑	ตลาดสุขสวัสดิ์ ๒	๔๑/๑๗ ม. ๒ สุขสวัสดิ์ ๒	-
๒	ตลาดสลี	๕๘/๒๘๙ ม.๒	๐๘๖ ๐๒๐๒๐๖๔
๓	ตลาดพิบูลย์วิทย์ ๖	-	๐ ๘๙๓๖ ๕๖๓-๔
๔	ตลาดวัดศาลาครืน	๑๐๒ วุฒากาศ ๔๒	๐ ๒๔๗๖ ๘๐๖๗
๕	ตลาดหน้า สน.บางมด	๑๔/๕๘๑ ม.๑๐ พระรามที่ ๒	-
๖	ตลาดร่วมพลัง	ปากซอย ๓	-
๗	ตลาดไทยช่วยไทย	พุทธบูชา	-
๘	ตลาดหน้าวัดยายร่ม	๗ ซ. ๓๓ พระรามที่ ๒	๐๘๑ ๘๗๔ ๔๘๗๗
๙	ตลาดสินทวี (วิจนะ)	๑๓/๘ ม.๖	-
๑๐	ตลาดพุทธบูชา ๗-๙	๓/๙ พุทธบูชา	-

ไฟฟ้าในพื้นที่เขต มี ๓ แห่ง

๑. การไฟฟ้านครหลวงสาขายานนาวา ๓๐๒๗ ถ.เจริญกรุง เขตยานนาวา เขตยานนาวา กรุงเทพมหานคร โทร.๐-๒๒๘๙-๐๑๕๑

๒. การไฟฟ้านครหลวงสาขาราชบุรีบูรณะ ๒๐๙ ถนนราชบุรีบูรณะ เขตราชบุรีบูรณะ กรุงเทพมหานคร โทร. ๐๒-๕๒๗๐๐๗๐

๓. การไฟฟ้านครหลวงสาขาบางขุนเทียน ๗๘/๒๗๖ ถนนพระรามที่ ๒ แขวงสามเณมดำ เขตบางขุนเทียน กรุงเทพมหานคร โทร.๐๒-๕๕๑๔๑๐๑

โทรศัพท์ มี ๑ แห่ง ได้แก่ องค์การโทรศัพท์ที่ ๓.๒ ซอยพระรามที่ ๒ (๓๑) แขวงบางมด เขตจอมทอง กรุงเทพมหานคร โทร.๐-๒๕๑๕-๘๔๗๒-๓ (หัวหน้าศูนย์บริการ)

การประปา มี ๑ แห่ง ได้แก่ การประปานครหลวง สาขาตากสิน ซอยพระราม ๒ ที่ ๓๑ แขวงบางมด เขตจอมทอง กรุงเทพมหานคร โทร. ๐๒-๕๒๗๖๐๐๐

ไปรษณีย์ มี ๑ แห่ง ได้แก่ บริษัทไปรษณีย์ไทยจำกัด สาขาเขตบางขุนเทียน ๑๒๓/๑๖๕ ถนนเอกชัย แขวงบางขุนเทียน กรุงเทพมหานคร โทร.๐-๒๕๑๖-๗๗๑๑-๒

มัสยิด มี ๑ แห่ง ได้แก่ มัสยิดนุรุลยาเก็น เลขที่ ๔๑/๑๙ หมู่ที่ ๕ ซอยสุขสวัสดิ์ ๑๔ แขวงจอมทอง เขตจอมทอง กทม. โทร.๐ ๒๕๗๗ ๑๐๒๖

โบสถ์คริสต์ ๑ แห่ง ได้แก่ วัดแม่พระประจักษ์ เมืองลู่รด ๒๑/๑ ซอยวุฒากาศ ๓๗ ศาลเจ้า มี ๑ แห่ง ได้แก่ ศาลเจ้าปูนเก้าหมา เลขที่ ๕/๓ หมู่ ๑ แขวงจอมทอง เขตจอมทอง พิพิธภัณฑสถานท้องถิ่น มี ๒ แห่ง ได้แก่ พิพิธภัณฑสถานท้องถิ่นกรุงเทพมหานครเขตจอมทอง และพิพิธภัณฑสถานวัดหนึ่ง

สถานีตำรวจนครบาล มี ๔ แห่ง ได้แก่ ๑.สถานีตำรวจนครบาลบางมด ๒.สถานีตำรวจนครบาลบางขุนเทียน ๓.สถานีตำรวจนครบาลท่าข้าม ๔.สถานีตำรวจนครบาลบุคคโล

สถานีดับเพลิง มี ๑ แห่ง สถานีดับเพลิงดาวคะนอง ถนนจอมทอง

โรงแรม มี ๑ แห่ง ได้แก่ โรงแรมมดอินน์

โรงเรียนสังกัดกรุงเทพมหานคร มีทั้งหมด ๑๑ โรงเรียน ดังนี้

ที่	ชื่อโรงเรียน	สถานที่ตั้ง	โทรศัพท์
๑	โรงเรียนวัดนางนอง	เลขที่ ๑๑ ถนนเอกชัย แขวงบางขุนเทียน กทม.	โทร.๐-๒๕๑๕-๐๖๒๔โทร
๒	โรงเรียนวัดศาลาครืน	เลขที่ ๑๐๒/๑ ถนนวุฒากาศ แขวงบางค้อ กทม.	๐-๒๕๖๘-๖๐๕๒
๓	โรงเรียนวัดบางประทุนนอก	เลขที่ ๒๒ ถนนเอกชัย แขวงบางขุนเทียน กทม.	โทร.๐-๒๕๑๕-๒๒๗๙
๔	โรงเรียนวัดไทร	เลขที่ ๑๑ ถนนเอกชัย แขวงบางขุนเทียน กทม.	โทร.๐-๒๕๑๕-๐๖๒๔
๕	โรงเรียนบางขุนเทียนนอก	เลขที่ ๑ ถนนรัตนกวี แขวงบางขุนเทียน กทม.	โทร.๐-๒๕๖๘-๕๑๑๙
๖	โรงเรียนวัดมงคลวราราม	เลขที่ ๖๘ ถนนจอมทอง แขวงบางค้อ กทม.	โทร.๐-๒๕๖๘-๑๖๓๗
๗	โรงเรียนสี่สุก	เลขที่ ๒๓ ถนนรัตนกวี แขวงบางมด กทม.	โทร.๐-๒๕๖๘-๕๑๕๗
๘	โรงเรียนวัดยายร่ม	เลขที่ ๒๔ ถนนพระรามที่ ๒ แขวงบางมด กทม.	โทร.๐-๒๕๒๗-๑๒๒๐
๙	โรงเรียนวัดโพธิ์ทอง	เลขที่ ๖๗ ถนนสุขสวัสดิ์ แขวงบางมด กทม.	โทร.๐-๒๕๒๗-๓๒๖๔
๑๐	โรงเรียนวัดโพธิ์แก้ว	เลขที่ ๑๖ ถนนพระรามที่ ๒ แขวงบางมด กทม.	โทร.๐-๒๕๒๗-๕๑๔๐
๑๑	โรงเรียนวัดนาคนิมิต	เลขที่ ๕ ถนนสุขสวัสดิ์ แขวงบางมด กทม.	โทร.๐-๒๕๖๘-๕๒๑๐

โรงเรียนสังกัดสำนักงานคณะกรรมการการศึกษาขั้นพื้นฐาน (สพฐ.) มี ๕ โรงเรียน

ที่	ชื่อโรงเรียน	สถานที่ตั้ง	โทรศัพท์
๑	โรงเรียนอนุบาลวัดนางนอง	๗๔ ถนนวุฒากาศ แขวงบางค้อ กทม.	โทร.๐-๒๔๗๖-๗๓๙๕
๒	โรงเรียนบางมดวิทยา	๑๒/๖ ถนนพระรามที่ ๒ แขวงบางมด กทม.	โทร.๐-๒๔๖๘-๓๘๗๗
๓	โรงเรียนสิงหราชพิทยาคม	๓๕ ถนนเอกชัย แขวงบางขุนเทียน กทม.	โทร.๐-๒๔๑๕-๑๖๘๑
๔	โรงเรียนราชโอรสาราม	๔ ถนนเอกชัย แขวงบางขุนเทียน กทม.	โทร.๐-๒๔๑๕-๐๖๒๑
๕	โรงเรียนวัดหนึ่ง	๒๐๐ ถนนวุฒากาศ แขวงบางค้อ กทม.	โทร.๐-๒๔๖๘-๒๖๖๒

โรงเรียนสังกัดสำนักงานคณะกรรมการการศึกษาเอกชน มี ๑๑ โรงเรียน

ที่	ชื่อโรงเรียน	สถานที่ตั้ง	โทรศัพท์
๑.	โรงเรียนธนบุรีศึกษา	ซอยตากสิน ๔๖ แขวงบางค้อ	๐๒-๔๖๘๑๕๓๔
๒.	โรงเรียนบุญเสริมวิทยา	ถนนเอกชัย	๐๒-๔๑๕๒๕๖๓
๓.	โรงเรียนเลิศพัฒนาศึกษา	ซอยเลิศพัฒนาใต้ (จอมทอง ๑๓)	๐๒-๔๖๘๑๒๒๔
๔.	โรงเรียนจินตตามณี	ซอยเทอดไท แขวงบางค้อ	๐๒-๔๗๖๖๓๘๓
๕.	โรงเรียนแม่พระประจักษ์	ซอยวุฒากาศ ๔๗	๐๒-๘๗๖๓๐๒๑-๓
๖.	โรงเรียนสมบุญวิทย์	ถนนพระรามที่ ๒	๐๒-๔๒๗๑๕๗๙
๗.	โรงเรียนจินตาศึกษา	ซอยพระราม ๒ ที่ ๔๐	๐๒-๔๑๕๐๕๕๘
๘.	โรงเรียนอนุบาลเสริมสุขี	ซอยเลิศพัฒนาเหนือ (จอมทอง ๑๔)	๐๒-๔๖๐๐๙๗๘
๙.	โรงเรียนอนุบาลประเสริฐศิลป์	ซอยเอกชัย ๓๐	๐๒-๔๑๕๓๙๑๑
๑๐.	โรงเรียนอนุบาลพรพิมพ์	ซอยเอกชัย ๑๔	๐๒-๔๑๕๖๐๗๓
๑๑.	โรงเรียนปัญญาวิทยา	ซอยเอกชัย ๑๕ แขวงบางขุนเทียน	๐๒-๔๑๖๒๐๕๒

วัดในพื้นที่เขตจอมทองมีทั้งหมด ๑๗ วัด ดังนี้

ที่	ชื่อวัด	สถานที่ตั้ง
๑	วัดราชโอรสารามราชวรวิหาร	๔ ซอยเอกชัย ๔ ถนนเอกชัย แขวงบางค้อ
๒	วัดหนึ่งราชวรวิหาร	ซอยวุฒากาศ ๔๒ ถนนวุฒากาศ แขวงบางค้อ
๓	วัดนางนองวรวิหาร	๗๖ ถนนวุฒากาศ แขวงบางค้อ กทม.
๔	วัดศาลาครืน	ซอยเอกชัย ๘ ถนนวุฒากาศ แขวงบางค้อ กทม.
๕	วัดแก้วไพฑูรย์	๑๐๔ ซอยเอกชัย ๑๔ แขวงบางขุนเทียน กทม.
๖	วัดบางประทุนนอก	ซอยเอกชัย ๙ แขวงบางขุนเทียน กทม.
๗	วัดไทร	ซอยเอกชัย ๒๓ ถนนเอกชัย แขวงบางขุนเทียน
๘	วัดสิงห์	๓๕ ม.๓ ถนนเอกชัย แขวงบางขุนเทียน กทม.
๙	วัดบางขุนเทียนนอก	๑ ม.๗ ซอยจอมทอง ๑๙ แขวงจอมทอง กทม.
๑๐	วัดบางขุนเทียนกลาง	๒ หมู่ที่ ๗ ถนนรัตนกวี แขวงจอมทอง กทม.
๑๑	วัดบางขุนเทียนใน	ซอยจอมทอง ๑๓ ถนนจอมทอง แขวงจอมทอง กทม.
๑๒	วัดมงคลวราราม	๘๒ ถนนจอมทอง แขวงบางค้อ กทม.
๑๓	วัดสี่สุข	๒๓ ถนนพระรามที่ ๒ ซอย ๒๘ แขวงบางมด
๑๔	วัดยายร่ม	ถนนพระรามที่ ๒ ซอย ๓๓ แขวงบางมด กทม.
๑๕	วัดโพธิ์ทอง	๖๗ หมู่ ๔ แขวงบางมด กทม.
๑๖	วัดโพธิ์แก้ว	ถนนพระรามที่ ๒ ซอย ๑ แขวงบางมด กทม.
๑๗	วัดนาคนิมิตร	๕ ซอยสุขสวัสดิ์ ๘ ถนนสุขสวัสดิ์ แขวงจอมทอง

ถนนที่สำคัญ มี ๗ สาย ดังนี้

ชื่อถนน	ระยะทาง	ตั้งแต่ – สิ้นสุด	หน่วยงานที่รับผิดชอบ
๑.ถนนพระรามที่ ๑	๔,๒๐๐ เมตร	ถนนสุขสวัสดิ์ – สุดพื้นที่เขตจอมทอง	สำนักงานบำรุงทางธนบุรี
๒.ถนนเอกชัย	๒,๕๘๐ เมตร	สะพานบางขุนเทียน – คลองวัดสิงห์ (สุดพื้นที่เขตจอมทอง)	สำนักงานโยธา
๓.ถนนจอมทอง	๒,๐๔๐ เมตร	ถนนสมเด็จพระเจ้าตากสิน – สะพานบางขุนเทียน	สำนักงานโยธา
๔.ถนนสุขสวัสดิ์	๑,๖๒๐ เมตร	คลองดาวคะนอง – คลองบางปะแก้ว	สำนักงานโยธา
๕.ถนนวุฒากาศ	๑,๔๔๐ เมตร	ถนนจอมทอง – สุดพื้นที่เขตจอมทอง	สำนักงานโยธา
๖.ถนนพุทธบูชา	๒,๕๒๐ เมตร	ถนนพระรามที่ ๒ – สุดพื้นที่เขตจอมทอง	สำนักงานโยธา
๗.ถนนกัลปพฤกษ์	๓,๒๕๐ เมตร	ถนนราชพฤกษ์ – สี่แยกก้าน้ำมันตัดถนนกัลปพฤกษ์	กรมทางหลวงชนบท

คู คลอง ลำกระโดงในพื้นที่เขตจอมทอง มีจำนวนทั้งสิ้น ๑๐๙ แห่ง ความยาว ๘๙,๖๔๑ เมตร

* อยู่ในความรับผิดชอบของสำนักงานระบายน้ำ จำนวน ๑๔ แห่ง ความยาว ๒๘,๓๖๕ เมตร

* อยู่ในความรับผิดชอบของสำนักงานเขตจอมทอง จำนวน ๙๕ แห่ง ความยาว ๖๑,๒๗๖ เมตร

คลองหลักที่ใช้ระบายน้ำ จำนวน ๑๔ คลอง ดังนี้

ที่	ชื่อคลอง	ความยาว	ตั้งแต่ – สิ้นสุด	หน่วยงานที่รับผิดชอบ
๑.	คลองดาวคะนอง	๒,๐๐๐ เมตร	ถนนสุขสวัสดิ์ – คลองบางขุนเทียน	สำนักงานระบายน้ำ
๒.	คลองตันไทร	๑,๒๕๐ เมตร	คลองด่าน – คลองบางสะแก	สำนักงานระบายน้ำ
๓.	คลองด่าน	๒,๑๕๐ เมตร	คลองวัดนางชี – คลองบางขุนเทียน	สำนักงานระบายน้ำ
๔.	คลองบางขุนเทียน	๓,๖๕๐ เมตร	คลองสนามชัย – คลองบางมด	สำนักงานระบายน้ำ
๕.	คลองสนามชัย	๒,๖๕๐ เมตร	คลองด่าน – คลองวัดสิงห์	สำนักงานระบายน้ำ
๖.	คลองบางมด (ช่วงที่ ๑)	๒,๓๕๐ เมตร	คลองสนามชัย – คลองข่อย	สำนักงานระบายน้ำ
๗.	คลองบางมด (ช่วงที่ ๒)	๑,๗๐๐ เมตร	คลองบางขุนเทียน – คลองตาสุก	สำนักงานระบายน้ำ
ที่	ชื่อคลอง	ความยาว	ตั้งแต่ – สิ้นสุด	หน่วยงานที่รับผิดชอบ
๘.	คลองบางค้อ	๑,๘๐๐ เมตร	คลองด่าน – คลองบางสะแก	สำนักงานระบายน้ำ
๙.	คลองบางประทุน	๒,๙๐๐ เมตร	คลองสนามชัย – คลองตาฉ่ำ	สำนักงานระบายน้ำ
๑๐.	คลองจีน	๕๐๐ เมตร	คลองด่าน – ตัน	สำนักงานระบายน้ำ
๑๑.	คลองบางปะแก้ว	๒,๘๐๐ เมตร	ถนนสุขสวัสดิ์ – คลองยายจำปี	สำนักงานระบายน้ำ
๑๒.	คลองบางระเนะ	๒,๖๕๐ เมตร	คลองสนามชัย – คลองตาฉ่ำ	สำนักงานระบายน้ำ
๑๓.	คลองบางโคลัด	๕๐๐ เมตร	คลองบางระเนะ – คลองวัดสิงห์	สำนักงานระบายน้ำ
๑๔.	คลองบางหว่า	๑,๔๖๕ เมตร	คลองด่าน – ถนนกัลปพฤกษ์	สำนักงานระบายน้ำ

- ศูนย์บริการสาธารณสุข

ที่	ชื่อคลินิก	ใบอนุญาต	สถานที่ตั้ง
๑	ศูนย์บริการสาธารณสุข ๒๙(ช่วงนุชเนตร) (ผู้อำนวยการศูนย์)		ถนนวุฒากาศ แขวงบางค้อ โทร.๐๒-๔๗๖๖๖๒๙
๒	ศูนย์บริการสาธารณสุข ๒๙ สาขาวัดไทร		ซอยเอกชัย ๒๓ แขวงบางขุนเทียน
๓	ศูนย์บริการสาธารณสุข ๒๙ สาขาศาลาครืน		ซอยเอกชัย ๘ แขวงบางขุนเทียน
๔	ศูนย์บริการสาธารณสุข ๒๙ สาขาสี่สุก		ซอยพระรามที่ ๒ ซอย ๒๘ (รัตนกวี) แขวงบางมด

- โรงพยาบาลของรัฐ (ศูนย์การแพทย์ของรัฐ)
ศูนย์ปฐมภูมิและการแพทย์ทางเลือก โรงพยาบาลตำรวจ ซอยพระรามที่ ๒ (๒๘)
แขวงจอมทอง เขตบางขุนเทียน กรุงเทพมหานคร โทร. ๐๒ ๔๗๖-๒๖๔๔ (หัวหน้าศูนย์)

- โรงพยาบาลเอกชน

ลำดับ	ชื่อคลินิก	ที่ตั้ง
๒๓	โรงพยาบาลบางปะกอก ๙ อินเตอร์ฯ	ถนนพระรามที่ ๒
๒๔	โรงพยาบาล บางมด	ถนนพระรามที่ ๒
๒๕	โรงพยาบาลบางขุนเทียน	ถนนจอมทอง

ทำเทียบเรือ

ที่	คลอง	สถานที่ตั้ง	รูปแบบสะพาน
๑	คลองสนามชัย	หน้าวัดสิงห์	ไม้
๒	คลองสนามชัย	หน้าวัดไทร	ค.ส.ล.มีศาลา
๓	คลองสนามชัย	หน้าวัดบางปะทุนอก	ค.ส.ล.
๔	คลองด่าน	หน้าวัดนางนอง	ค.ส.ล.
๕	คลองด่าน	หน้าวัดหนัง	ค.ส.ล.
๖	คลองด่าน	หน้าวัดราชโอรสาราม	ค.ส.ล.
๗	คลองด่าน	หน้าสวนจันทบุรี	ไม้
๘	คลองบางขุนเทียน	หน้าวัดบางขุนเทียนใน	ค.ส.ล.
๙	คลองบางขุนเทียน	หน้าวัดบางขุนเทียนกลาง	ค.ส.ล.
๑๐	คลองบางขุนเทียน	หน้าวัดบางขุนเทียนนอก	ค.ส.ล.
๑๑	คลองบางมด	หน้าวัดยายร่ม	ค.ส.ล.

แหล่งท่องเที่ยวและของดีเขตจอมทอง

๑. แหล่งท่องเที่ยวเชิงนิเวศน์

- สวนส้มบางมด
- สวนลั่นจี่
- ศูนย์อนุรักษ์พันธุ์กรรมพืช

๒. แหล่งท่องเที่ยวเชิงวัฒนธรรม

ชื่อ	ที่ตั้ง	ความสำคัญ
วัดราชโอรสารามราชวรวิหาร	แขวงบางค้อ	วัดประจำรัชกาลที่ ๓
วัดหนังราชวรวิหาร	แขวงบางค้อ	- พิพิธภัณฑ์เพื่อการศึกษา - หลวงปู่เอี่ยม (พระเถระที่มีชื่อเสียง)
วัดนางนองวรวิหาร	แขวงบางค้อ	พระพุทธรูปทรงเครื่องจักรพรรดิ เป็นพระทรงเครื่อง ๑ ใน ๓ ของประเทศไทย
วัดยายร่ม	แขวงบางมด	- พิพิธภัณฑ์ท้องถิ่นเขตจอมทอง - พระอุโบสถเป็นภาพแกะสลักไม้สักทั้งหลัง
วัดสิงห์	แขวงบางขุนเทียน	หลวงพ่อดำ (หลวงพ่อโสธรจำรอง ทำด้วยทองคำทั้งองค์)
วัดไทร	แขวงบางขุนเทียน	- มีพระตำหนักของพระเจ้าเสือที่เสด็จประทับ ทรงเบ็ดที่เมืองสาครบุรี (สมุทรสาคร) - หอกลองโบราณสมัยกรุงศรีอยุธยา
วัดบางขุนเทียนใน	แขวงจอมทอง	พระปรารค์เรไร , ภาพจิตรกรรมฝาผนังบอกเล่าเรื่องราวการแต่งสำเภาไปค้าขายประเทศจีน สมัยรัชกาลที่ ๓
วัดบางขุนเทียนกลาง และ วัดบางขุนเทียนนอก	แขวงจอมทอง	มีศาลาริมน้ำ (เรือนยาว) ในสมัยรัชกาลที่ ๕ ที่ทรงประทับรอเวลาน้ำขึ้นเพื่อเสด็จกลับวัง หลังจากได้ฟังพระธรรมเทศนา ณ วัดบางขุนเทียนกลาง และวัดบางขุนเทียนนอก

- สะพานลอยคนข้าม

ที่	ถนน	สถานที่ตั้ง	รูปแบบสะพาน	หน่วยงานรับผิดชอบ
๑	ถนนพระรามที่ ๒	เริ่มจากหน้าวัดโพธิ์แก้ว	ค.ส.ล.	กรมทางหลวง
๒	ถนนพระรามที่ ๒	หน้าเขต ขาออก	ค.ส.ล.	กรมทางหลวง
๓	ถนนพระรามที่ ๒	ขาออก - ขาเข้า ช่องทางด่วน	ค.ส.ล.	กรมทางหลวง
๔	ถนนพระรามที่ ๒	ขาออก - ขาเข้า ซอยพระราม ๒ ซอย ๒๗ (บริษัทโตโยต้า ธนบุรี)	ค.ส.ล.*	กรมทางหลวง
๕	ถนนพระรามที่ ๒	ขาออก - ขาเข้า (บริษัท อีซูซุ นครหลวง)	ค.ส.ล.*	กรมทางหลวง
๖	ถนนพระรามที่ ๒	ขาออก - ขาเข้า ประปาตากสิน (ปากซอยพระราม ๒ ซอย ๒๖)	ค.ส.ล.*	กรมทางหลวง
๗	ถนนพระรามที่ ๒	ขาออก - ขาเข้า (หมู่บ้านชิชา)	ค.ส.ล.*	กรมทางหลวง
๘	ถนนพระรามที่ ๒	ขาออก - ขาเข้า (ธนาคารกรุงไทย) ปากซอยพระราม ๒ ซอย ๓๒	ค.ส.ล.*	กรมทางหลวง
๙	ถนนพระรามที่ ๒	ขาออก - ขาเข้า โรงพยาบาลบางมด สถานีตำรวจนครบาลบางมด	ค.ส.ล.	กรมทางหลวง
๑๐	ถนนสุขสวัสดิ์	ซอยสุขสวัสดิ์ ๑๖	ค.ส.ล.	สำนักการจราจร กทม.
๑๑	ถนนสุขสวัสดิ์	ซอยสุขสวัสดิ์ ๖ - ๘	ค.ส.ล.	สำนักการจราจร กทม.
๑๒	ถนนสุขสวัสดิ์	ซอยสุขสวัสดิ์ ๒ - ๔	ค.ส.ล.	สำนักการจราจร กทม.

สมาคมในพื้นที่เขตจอมทอง มีทั้งหมด ๔๔ สมาคม

ลำดับที่	ชื่อสมาคม
๑	พุทธสัมพันธ์สมาคม
๒	สมาคมส่งเสริมท้องถิ่นเพื่อพัฒนาสังคม
๓	สมาคมผู้ปกครองและครูโรงเรียนมัธยมวัดสิงห์
๔	สมาคมอินแทน
๕	สมาคมชาวท่าดินแดง
๖	สมาคมผู้ปกครองและครูโรงเรียนวัดราชโอรส
๗	สมาคมร่วมพัฒนาสงเคราะห์เด็กอนาถา
๘	สมาคมศิษย์เก่าโรงเรียนวัดราชโอรส
๙	สมาคมร่วมมิตรอนุรักษ์
๑๐	สมาคมร่วมใจพัฒนาชุมชน
๑๑	สมาคมสตรีเบตง- กรุงเทพฯ สัมพันธ์
ลำดับที่	ชื่อสมาคม
๑๒	สมาคมชาวบางมดร่วมพัฒนาบรรเทาสาธารณะ

๑๓	สมาคมผู้ปกครองและครูโรงเรียนบางมดวิทยา
๑๔	สมาคมศิษย์เก่ามัธยมวัดสิงห์
๑๕	สมาคมกำนันผู้ใหญ่บ้านแขวงจอมทอง
๑๖	สมาคมศรีจันทร์
๑๗	สมาคมราษฎร์บูรณะพัฒนา
๑๘	สมาคมศรีแสงพลอย
๑๙	สมาคมชาวโพธิ์ทอง
๒๐	สมาคมบุญสมสามัคคี
๒๑	สมาคมส่งเสริมผู้ประกอบการช่าง
๒๒	สมาคมการประมงแห่งประเทศไทย
๒๓	สมาคมมิตรบางมด
๒๔	สมาคมส่งเสริมดนตรี- กีฬา
๒๕	สมาคมบรรเทาสาธารณภัยชาว- จันทรม่วงโพธิ์ทอง
๒๖	สมาคมพุทธบุตรต์
๒๗	สมาคมชาวจันทรม่วง โพธิ์ทอง
๒๘	สมาคมนักเรียนเก่าโรงเรียนวัดหนึ่ง
๒๙	สมาคมครูผู้ปกครองโรงเรียนวัดหนึ่ง
๓๐	สมาคมสามัคคีมาปนกิจ วัดโพธิ์แก้ว
๓๑	สมาคมร่วมสุขวัฒนา
๓๒	สมาคมศิษย์เก่าโรงเรียนปัญญาวิทยา
๓๓	สมาคมส่งเสริมและพัฒนาคุณภาพชีวิต
๓๔	สมาคมบางปะแก้วสัมพันธ์
๓๕	สมาคมส่งเสริมศิลปะและวัฒนธรรม
๓๖	สมาคมศิษย์เก่าโรงเรียนบางมดวิทยา
๓๗	สมาคมตระกูลใจ้วแห่งประเทศไทย
๓๘	สมาคมวิมาลี
๓๙	สมาคมส่งเสริมกีฬาโอลิมปิกบอล
๔๐	สมาคมลำเทียนตระกูลเล่า
๔๑	สมาคมร่วมอาสา
๔๒	สมาคมผู้ค้าพืชสวนบางมด
๔๓	สมาคมผู้ประกอบการธุรกิจรังนกแอน (ประเทศไทย)
๔๔	สมาคมตระกูลไซวในประเทศไทย

มูลนิธิในพื้นที่เขตจอมทอง มีทั้งหมด ๓๑ มูลนิธิ

ลำดับที่	ชื่อมูลนิธิ
----------	-------------

๑	มูลนิธิมัธยมวัดสิงห์
๒	มูลนิธิโรงเรียนวัดบางขุนเทียนนอก (ศิลปเดชศึกษาคาร)
๓	มูลนิธิสงเคราะห์โรงเรียนวัดไทร(ถาวรพรหมนุกูล)
๔	มูลนิธิโรงเรียนวัดนางนอง (พิพัฒน์)
๕	มูลนิธิเพื่อการศึกษาโรงเรียนวัดมงคลวราราม (สมพรพสกสรรค์)
๖	มูลนิธิส่งเสริมการศึกษาโรงเรียนวัดโพธิ์แก้ว
๗	มูลนิธิคุณพ่อบุญ- คุณแม่กิมลี่ จุลชาติ
๘	มูลนิธิเพื่อการศึกษาโรงเรียนวัดโพธิ์ทอง
๙	มูลนิธิเพื่อการศึกษาวัดบางประทุนนอก
๑๐	มูลนิธิเพื่อการศึกษาโรงเรียนปัญญาวิทยา
๑๑	มูลนิธิสมหมายมิตรและศิษย์อุปัถุมภ์
๑๒	มูลนิธิลูกเสือชาวบ้านเขตบางขุนเทียน
๑๓	มูลนิธิการศึกษาโรงเรียนวัดนาคนิมิตร
๑๔	มูลนิธิเพื่อการศึกษาโรงเรียนอนุบาลวัดนางนอง
๑๕	มูลนิธิธรรมประทีปสัมโพธิญาณ
๑๖	มูลนิธิปลั่งศรีสัมพันธ์
๑๗	มูลนิธิบางมดวิทยา
๑๘	มูลนิธิส่งเสริมการศึกษาโรงเรียนวัดศาลาครืน
๑๙	มูลนิธิแห่งชีวิต
๒๐	มูลนิธิขึ้น เพื่อกสามัญ
๒๑	มูลนิธิทองอยู่- ทองม้วน กระบิลสิงห์
๒๒	มูลนิธิอรุโณทัย
๒๓	มูลนิธิวิถีธรรมศน์
๒๔	มูลนิธิโรงเรียนวัดราชโอรส
๒๕	มูลนิธิศิริมงคลเกษม
๒๖	มูลนิธิสายต่วนเพื่อชีวิต
๒๗	มูลนิธิเมตตาอาหาร
๒๘.	มูลนิธิแก้ว ๙ ประการ
๒๙.	มูลนิธิกอล์ฟไทยสู่กอล์ฟโลก
๓๐.	มูลนิธิโรงพยาบาลในเครือบางปะกอก
๓๑.	มูลนิธิแสงสว่างแห่งการศึกษา

สถานประกอบการในพื้นที่เขตจอมทอง

๑. ประเภทสถานบริการ จำนวน - แห่ง

๒. ประเภทสถานประกอบการที่เปิดให้บริการในลักษณะที่คล้ายสถานบริการ จำนวน ๒๗ แห่ง

ลำดับ	ชื่อสถานบริการ	ที่อยู่
๑.	ร้านถึงเปียร์	๓๑/๙๔-๙๕ ซอยเอกชัย ๓ แขวงบางขุนเทียน
๒.	ร้านเย็นเกล้า เข้ากาแฟ	๘/๒ ซอยเอกชัย ๕ แขวงบางขุนเทียน
๓.	ร้านสามหมอก	๒/๒๔ ซอยเอกชัย ๗/๑ แขวงบางขุนเทียน
๔.	ร้าน ๓๒ บาร์	ซอยเอกชัย ๓๒ แขวงบางขุนเทียน
๕.	น้องใหม่คาราโอเกะ	๘๕/๓๒๑ ตรงข้ามก้านน้มน้ำมัน ๑๕ แขวงบางขุนเทียน
๖.	ร้านแพนฉั่น	๓๔/๑๐ ถนนกัลปพฤกษ์ แขวงบางขุนเทียน
๗.	ร้านอีสานบ้านเฮาว่าไรดี	๕๑/๗๑ ถนนกัลปพฤกษ์ แขวงบางขุนเทียน
๘.	ครัวคุณซิ่ง	๓๔/๖ ถนนกัลปพฤกษ์ แขวงบางขุนเทียน
๙.	-	๑๖/๙ ถนนกัลปพฤกษ์ แขวงบางขุนเทียน
๑๐.	-	๑๖/๓ ถนนกัลปพฤกษ์ แขวงบางขุนเทียน
ลำดับ	ชื่อสถานบริการ	ที่อยู่
๑๑.	สร้อยแก้ว คาราโอเกะ	๑๐๓/๒ ถนนจอมทอง แขวงจอมทอง
๑๒.	น้องนงคาราโอเกะ	๑๐๓ ถนนจอมทอง แขวงจอมทอง
๑๓.	ดอกนีออน	๑๐๓/๓ ถนนจอมทอง แขวงจอมทอง
๑๔.	ร้าน ฟาร์ม นม คาเฟ่	๒๘๓,๑๘๕,๒๘๗ ถนนวุฒากาศ แขวงบางค้อ
๑๕.	ร้านกีตาร์คาราโอเกะ	๗๖/๖ ถนนดาวคะนอง - จอมทอง แขวงบางค้อ
๑๖.	ร้านมาเวียเฮีย	๑๔/๔ ถนนสมเด็จพระเจ้าตากสิน แขวงบางค้อ
๑๗.	เปียร์ แอนด์ บิว คาราโอเกะ	๒๓/๒๓ หน้าโรงแรมดิอินน์ ถนนพระรามที่ ๒ แขวงบางมด
๑๘.	ร้านเคลิ้ม	ริมถนนพระรามที่ ๒ ซอย ๒๑ แขวงบางมด
๑๙.	กีตาร์ คาราโอเกะ	๕๑๑ (๘/๖๔) ถนนพระรามที่ ๒ แขวงบางมด
๒๐.	ร้านชนบท	๒๗/๓ ถนนพุทธบูชา แขวงบางมด
๒๑.	ร้านอิมปลาเผา	๓๔๗/๑-๒ ซอยพุทธบูชา ๑๕ - ๑๗ แขวงบางมด
๒๒.	ร้านไม้ลิ่ง	ไม่มีเลขที่ ซอยสุขสวัสดิ์ ๒๖ แขวงบางมด
๒๓.	ร้านกรูมกริม	ไม่มีเลขที่ ซอยสุขสวัสดิ์ ๒๖ แขวงบางมด
๒๔.	ร้านโพล์คาร์เดนท์	ซอยสุขสวัสดิ์ ๒๖ แขวงบางมด
๒๕.	นูก เต่า คาราโอเกะ	๑๔๕ ซอยพระราม ๒ ที่ ๑๘ แขวงบางมด
๒๖.	ข้าวต้มโชคดี คาราโอเกะ	๑๔๙ ซอยพระราม ๒ ที่ ๑๘ แขวงบางมด
๒๗.	ร้านไม้เลื้อยคาราโอเกะ	๑๒/๖ ซอยสุขสวัสดิ์ ๑๔ แขวงบางมด

อาคารสูงในพื้นที่เขตจอมทอง จำนวน ๑๖ แห่ง

ลำดับที่	ชื่ออาคาร	สถานที่
๑.	อาคาร บิลเลียนทาวเวอร์ จำนวน ๑๘ ชั้น	๓๕๕ ซอยพระราม ๒ ที่ ๓๘ ถนนพระรามที่ ๒ แขวงบางมด เขต จอมทอง
๒.	อาคาร ซัยกุลทาวเวอร์ จำนวน ๑๗ ชั้น	๕๗ ซอยพระราม ๒ ที่ ๓๐ ถนนพระรามที่ ๒ แขวงบางมด เขต จอมทอง
๓.	อาคาร เอเซียกรุป ๑๙๙๙ จำนวน ๙ ชั้น	๙๖/๘๗ ถนนพระรามที่ ๒ แขวงบางมด เขตจอมทอง
๔.	อาคาร เอเซีย ๒ จำนวน ๙ ชั้น	๙๖/๘๘ ซอยพระราม ๒ ที่ ๓๘ ถนนพระรามที่ ๒ แขวงบางมด เขต จอมทอง
๕.	อาคาร วี แอล แมนชั่น (สุนทรแมนชั่น ๒)	๔๕/๓ ถนนจอมทอง แขวง/เขตจอมทอง
๖.	อาคาร ทับทิมแมนชั่น จำนวน ๙ ชั้น	๒๗๑/๔ ถนนจอมทอง แขวง/เขตจอมทอง
๗.	อาคาร LEK จำนวน ๙ ชั้น	๕๒๕ ซอยสุขสวัสดิ์ ๑๔/๑ ถนนสุขสวัสดิ์ แขวง/เขตจอมทอง
๘.	อาคาร โรงพยาบาลบางมด จำนวน ๑๓ ชั้น	๗๔๗ ถนนพระรามที่ ๒ แขวงบางมด เขตจอมทอง
๙.	อาคาร โรงพยาบาลบางปะกอก จำนวน ๑๓ ชั้น	๓๖๒ ถนนพระรามที่ ๒ แขวงบางมด เขตจอมทอง
๑๐.	อาคาร GFPT จำนวน ๒๐ ชั้น	๓๑๒ ถนนพระรามที่ ๒ แขวงบางมด เขตจอมทอง
๑๑.	อาคาร ลุมพินี เฟลส สุขสวัสดิ์ - พระรามที่ ๒ จำนวน ๓๒ ชั้น	๘ ซอยสุขสวัสดิ์ ๒ ถนนสุขสวัสดิ์ แขวง/เขตจอมทอง
๑๒.	อาคาร TAMPO GRAND จำนวน ๒๔ ชั้น	๖๙ ซอยสวนหลวง แขวงบางค้อ เขตจอมทอง
๑๓.	อาคาร บริษัท เอพี (ไทยแลนด์) จำกัด จำนวน ๒๑ ชั้น	ถนนราชพฤกษ์ แขวงบางค้อ เขตจอมทอง
๑๔.	อาคาร บริษัทเอเชียนพรีอเพอร์ตี ดีเวลลอปเม้นท์ จำกัด จำนวน ๒๕ ชั้น	ถนนราชพฤกษ์ แขวงบางค้อ เขตจอมทอง
๑๕.	อาคาร บริษัท เอพี (ไทยแลนด์) จำกัด จำนวน ๒๕ ชั้น	ถนนราชพฤกษ์ แขวงบางค้อ เขตจอมทอง
๑๖.	อาคาร บริษัท เอพี (ไทยแลนด์) จำกัด จำนวน ๘ ชั้น	ถนนราชพฤกษ์ แขวงบางค้อ เขตจอมทอง