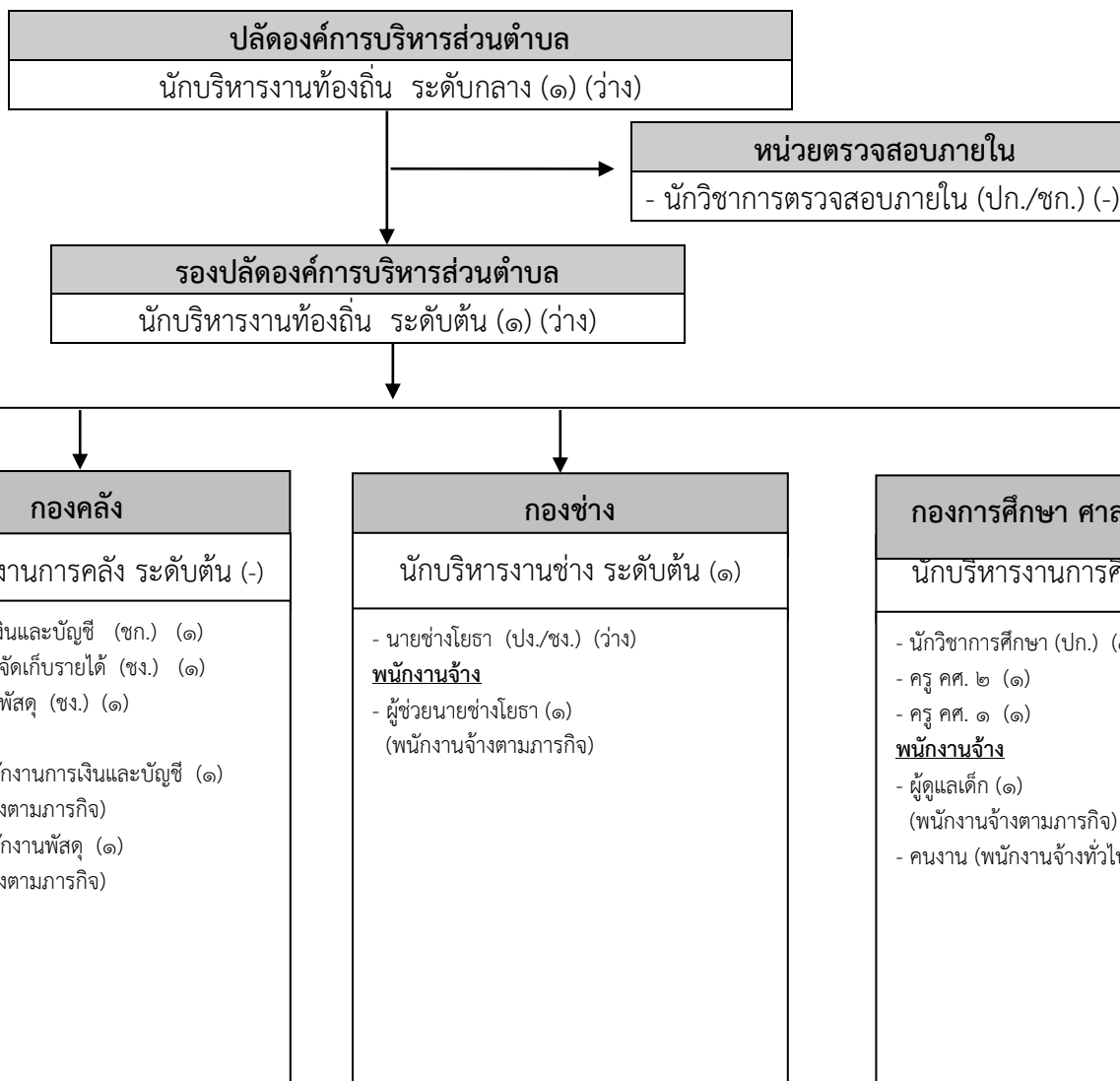


โครงสร้างการแบ่งส่วนราชการองค์การบริหารส่วนตำบลบ้านใหม่คลองเคียน



สำนักปลัด อบต.
นักบริหารงานทั่วไป ระดับต้น (๑)
<ul style="list-style-type: none"> - นักพัฒนาชุมชน (ปก.) (๑) - นักวิเคราะห์นโยบายและแผน (ปก/ชก.) (ว่าง) - นักทรัพยากรบุคคล (ปก./ชก.) (ว่าง) - เจ้าพนักงานธุรการ (ปง.) (๑)
พนักงานจ้าง
<ul style="list-style-type: none"> - ผู้ช่วยเจ้าพนักงานธุรการ (๑) (พนักงานจ้างตามภารกิจ) - พนักงานขับรถยนต์ (พนักงานจ้างทั่วไป) (๒) (ว่าง ๑) - พนักงานขับเครื่องจักรกลขนาดเบา (๑) (พนักงานจ้างทั่วไป) - คนงาน (พนักงานจ้างทั่วไป) (๑)

กองคลัง
นักบริหารงานการคลัง ระดับต้น (-)
<ul style="list-style-type: none"> - นักวิชาการเงินและบัญชี (ชก.) (๑) - เจ้าพนักงานจัดเก็บรายได้ (ชง.) (๑) - เจ้าพนักงานพัสดุ (ชง.) (๑)
พนักงานจ้าง
<ul style="list-style-type: none"> - ผู้ช่วยเจ้าพนักงานการเงินและบัญชี (๑) (พนักงานจ้างตามภารกิจ) - ผู้ช่วยเจ้าพนักงานพัสดุ (๑) (พนักงานจ้างตามภารกิจ)

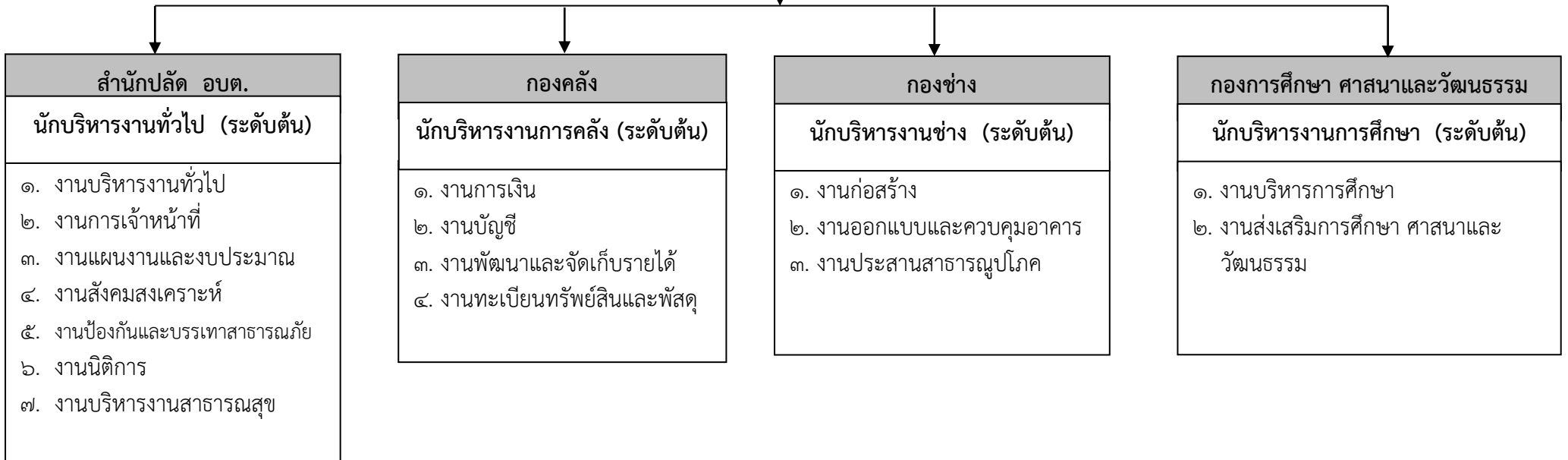
กองช่าง
นักบริหารงานช่าง ระดับต้น (๑)
<ul style="list-style-type: none"> - นายช่างโยธา (ปง./ชง.) (ว่าง)
พนักงานจ้าง
<ul style="list-style-type: none"> - ผู้ช่วยนายช่างโยธา (๑) (พนักงานจ้างตามภารกิจ)

กองการศึกษา ศาสนาและวัฒนธรรม
นักบริหารงานการศึกษา ระดับต้น (๑)
<ul style="list-style-type: none"> - นักวิชาการศึกษา (ปก.) (๑) - ครู คศ. ๒ (๑) - ครู คศ. ๑ (๑)
พนักงานจ้าง
<ul style="list-style-type: none"> - ผู้ดูแลเด็ก (๑) (พนักงานจ้างตามภารกิจ) - คนงาน (พนักงานจ้างทั่วไป) (๑)

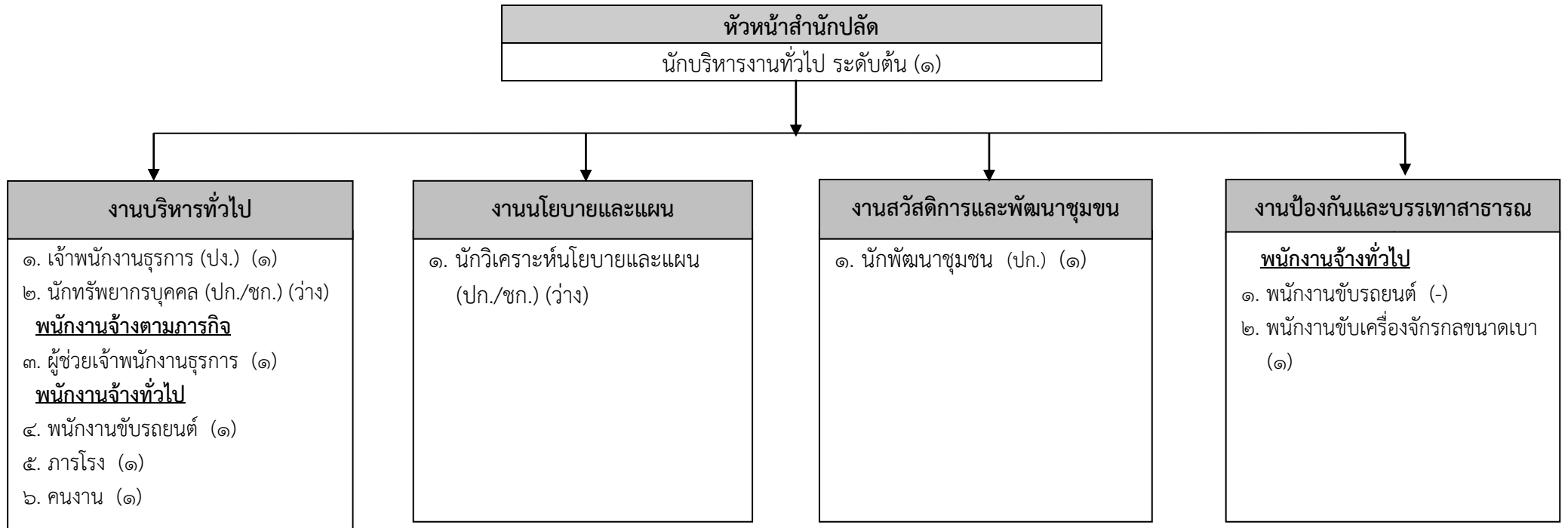
โครงสร้างการแบ่งส่วนราชการองค์การบริหารส่วนตำบลบ้านใหม่คลองเคียน

ปลัดองค์การบริหารส่วนตำบล
นักบริหารงานท้องถิ่น (ระดับกลาง)

รองปลัดองค์การบริหารส่วนตำบล
นักบริหารงานท้องถิ่น (ระดับต้น)

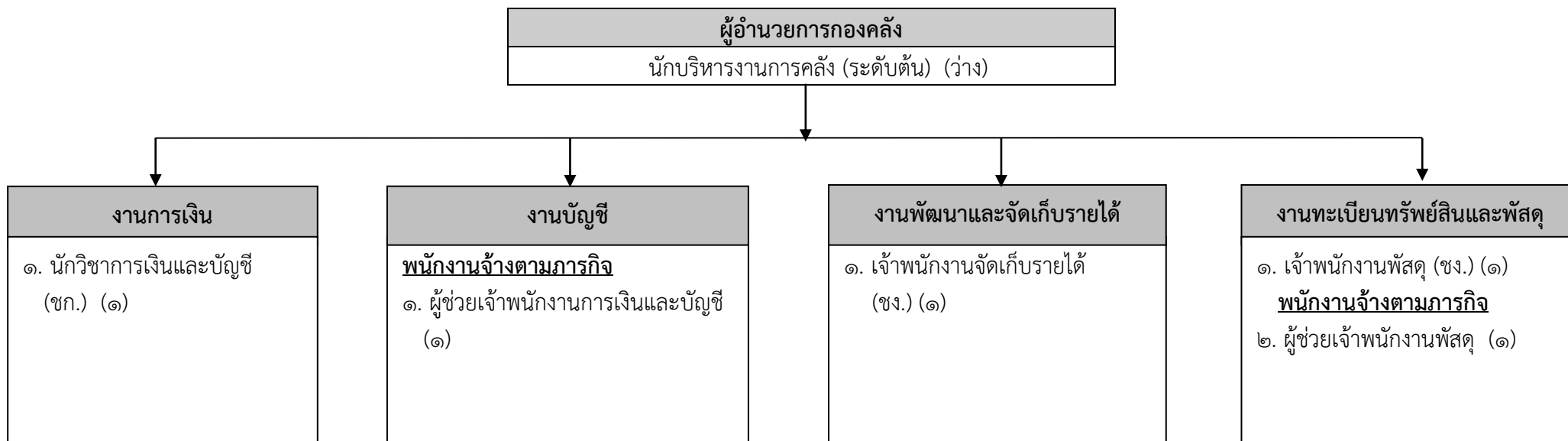


โครงสร้างสำนักปลัด อบต.



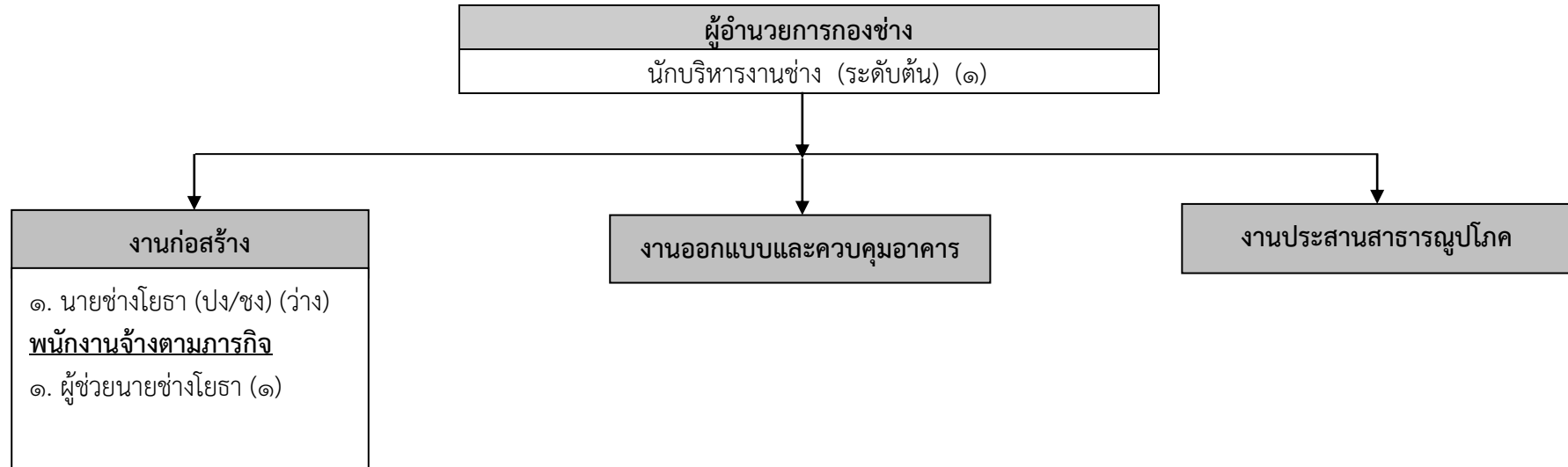
ประเภท/ ระดับ	อำนาจการท้องถิ่น			วิชาการ				ทั่วไป			ลูกจ้างประจำ	พนักงานจ้าง		รวม
	ต้น	กลาง	สูง	ปฏิบัติการ	ชำนาญการ	ชำนาญการพิเศษ	เชี่ยวชาญ	ปฏิบัติงาน	ชำนาญงาน	อาวุโส		ภารกิจ	ทั่วไป	
จำนวน	๑	-	-	๑	-	-	-	๑	-	-	-	๑	๔	๘

โครงสร้างกองคลัง



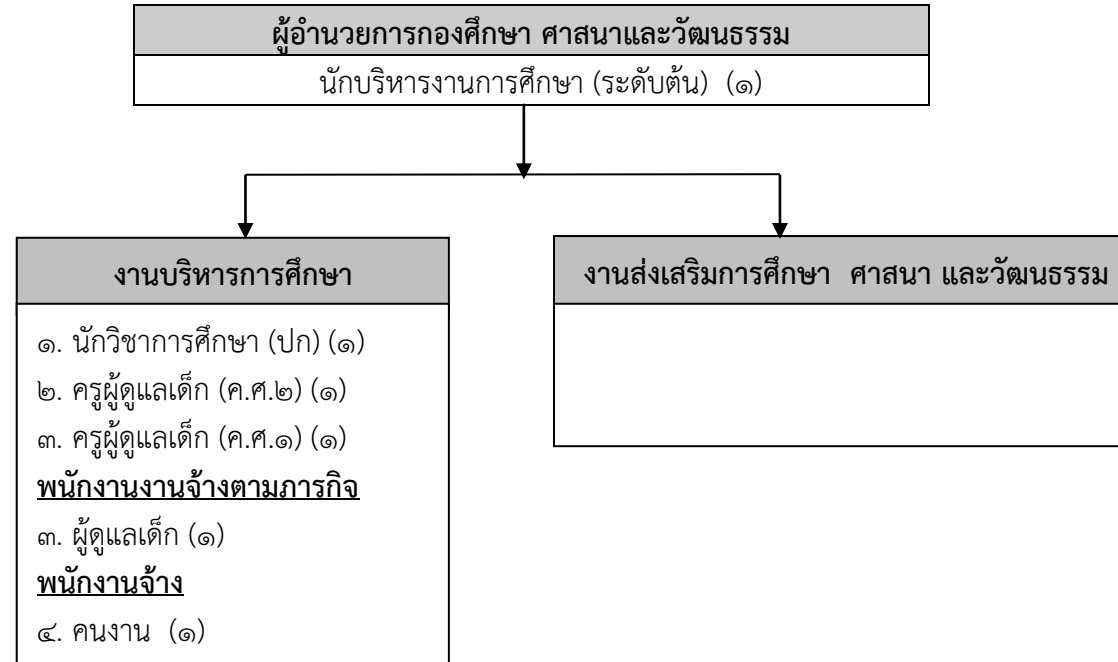
ประเภท/ ระดับ	อำนวยการท้องถิ่น			วิชาการ				ทั่วไป			ลูกจ้างประจำ	พนักงานจ้าง		รวม
	ต้น	กลาง	สูง	ปฏิบัติการ	ชำนาญการ	ชำนาญการพิเศษ	เชี่ยวชาญ	ปฏิบัติงาน	ชำนาญงาน	อาวุโส		ภารกิจ	ทั่วไป	
จำนวน	-	-	-	-	๑	-	-	-	๒	-	-	๒	-	๕

โครงสร้างกองช่าง



ประเภท/ ระดับ	อำนาจการท้องถิ่น			วิชาการ				ทั่วไป			ลูกจ้างประจำ	พนักงานจ้าง		รวม
	ต้น	กลาง	สูง	ปฏิบัติการ	ชำนาญการ	ชำนาญการพิเศษ	เชี่ยวชาญ	ปฏิบัติงาน	ชำนาญงาน	อาวุโส		ภารกิจ	ทั่วไป	
จำนวน	๑	-	-	-	-	-	-	-	-	-	-	๑	-	๒

โครงสร้างกองการศึกษา ศาสนาและวัฒนธรรม



ระดับ	อำนาจการท้องถิ่น			วิชาการ				ทั่วไป						พนักงานจ้าง		รวม				
	ต้น	กลาง	สูง	ปฏิบัติการ	ชำนาญการ	ชำนาญการพิเศษ	เชี่ยวชาญ	ครูผู้ช่วย	ค.ศ. ๑	ค.ศ. ๒	ค.ศ. ๓	ค.ศ. ๔	ค.ศ. ๕	ปฏิบัติงาน	ชำนาญงาน		อาวุโส	ลูกจ้างประจำ	ภารกิจ	ทั่วไป
จำนวน	๑	-	-	๑	-	-	-	-	๑	๑	-	-	-	-	-	-	-	๑	๑	๖

