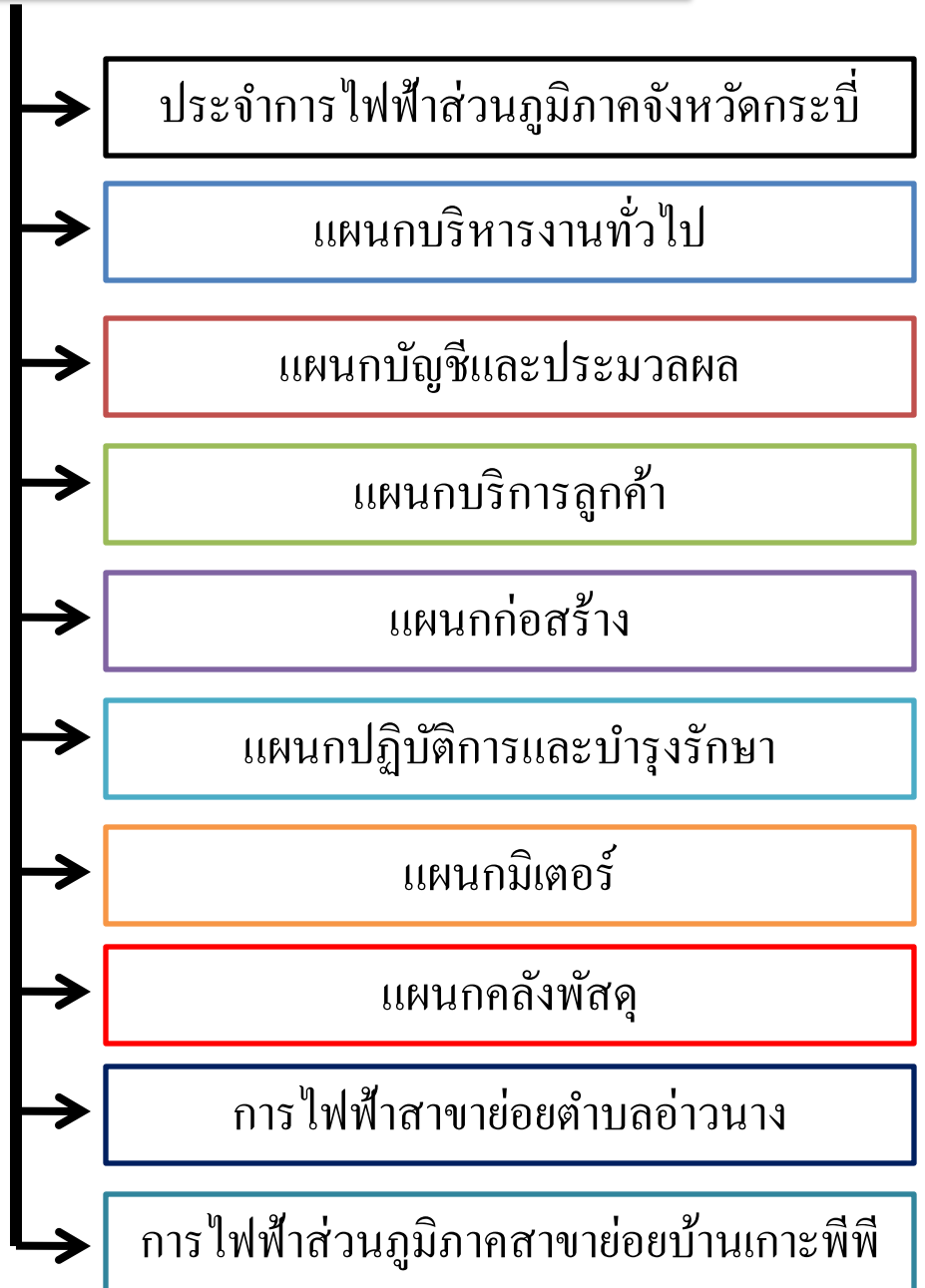


โครงสร้างการไฟฟ้าส่วนภูมิภาคจังหวัดกระบี่

การไฟฟ้าส่วนภูมิภาคจังหวัดกระบี่



ผู้บริหารการไฟฟ้าส่วนภูมิภาคจังหวัดกระบี่



นายวัชรินทร์ ประภา
ผู้จัดการ



นายเสรี รอดภัย
รองผู้จัดการ(เทคนิค)



นายสุเทพ เชตวรรณ
รองผู้จัดการ(บริหาร)



นายจตุพงศ์ อากาศโสภา
ผู้อำนวยการ (9)



นายสมนึก กรดเสื่อ
นิติกร (9)



นายธานีต์ โตคำลี
นบท.(8)



น.ส.อำไพ เหมทานนท์
หัวหน้าแผนกบัญชีฯ



นางนงเยาว์ คุณะชล
หัวหน้าแผนกบริหารฯ



นางนลินี ศรีแก้ว
หัวหน้าแผนกบริการลูกค้า



นายสิทธิโชค ระรวยทรง
หัวหน้าแผนกปฏิบัติการฯ



นายโชคดี แก้วเจริญ
หัวหน้าแผนกมิเตอร์



นายศรีเมือง มีล้ำม
หัวหน้าแผนกก่อสร้าง



นางเครือวัลย์ มาตมลัย
หัวหน้าแผนกคลังพัสดุฯ



นายพีระพงศ์ เดชเดช
ผู้จัดการ กฟย.อ่าวนาง



นายอนุพงศ์ ทรรตวรรณ
ผู้จัดการ กฟย.บ้านเกาะพีพี

โครงสร้างการไฟฟ้าส่วนภูมิภาคจังหวัดกระบี่ และการไฟฟ้าในสังกัด

การไฟฟ้าส่วนภูมิภาคจังหวัดกระบี่

