

๑๐. แผนภูมิโครงสร้างการแบ่งส่วนราชการตามแผนอัตรากำลัง ๓ ปี

โครงสร้างส่วนราชการ อบต.

ปลัด อบต.

นักบริหารงาน อบต. (กลาง)

รอง ปลัด อบต.

นักบริหารงาน อบต. (ต้น)

สำนักงานปลัด อบต.

งานบริหารงานทั่วไป

- นักบริหารงานทั่วไป (หน.สำนักปลัด)(ต้น)
- นักจัดการงานทั่วไป (ปก./ชก.)
- เจ้าพนักงานธุรการ (พง.)

งานนิติการ

- นิติกร (ปก.)

งานการเจ้าหน้าที่

- นักทรัพยากรบุคคล (ชก.)

งานนโยบายและแผน

- นักวิเคราะห์นโยบายและแผน (ปก.)

งานป้องกันและบรรเทาสาธารณภัย

- เจ้าพนักงานป้องกันฯ (ชง.)
- พนักงานขับรถยนต์ (พนักงานจ้างทั่วไป)
- พนักงานขับรถดับเพลิง (พนักงานจ้างทั่วไป)

กองคลัง

ผู้อำนวยการกองคลัง (ต้น)

งานการเงิน

- เจ้าพนักงานการคลัง (พง./ชง.)

งานบัญชี

- เจ้าพนักงานการเงินและบัญชี (ชง.)

งานพัฒนาและจัดเก็บรายได้

- นักวิชาการจัดเก็บรายได้ (ปก./ชก.)
- ผช.จหนท.จัดเก็บรายได้(พนักงานจ้างภารกิจ)

งานพัสดุและทรัพย์สิน

- เจ้าพนักงานพัสดุ (พง.)
- ผช.จพง.พัสดุ (พนักงานจ้างภารกิจ)

กองสาธารณสุขและสิ่งแวดล้อม

งานส่งเสริมสุขภาพและอนามัย

- ผู้อำนวยการกองสาธารณสุข (ต้น)
- เจ้าพนักงานสาธารณสุข (พง./ชง.)

กองสวัสดิการสังคม

ผู้อำนวยการกองสวัสดิการสังคม (ต้น)

งานส่งเสริมอาชีพและพัฒนาสตรี

- นักพัฒนาชุมชน (ปก.)
- ผช.นักพัฒนาชุมชน (พนักงานจ้างภารกิจ)

กองการศึกษา ศาสนา และวัฒนธรรม

- นักวิชาการศึกษา (ชก.)
- ผช.นวก.ศึกษา (พนักงานจ้างภารกิจ)
- ครู
- ครูผู้ดูแลเด็ก
- ผู้ช่วยครูผู้ดูแลเด็ก (พนักงานจ้างภารกิจ)
- ผู้ดูแลเด็ก (ทักษะ) (พนักงานจ้างภารกิจ)

กองช่าง

ผู้อำนวยการกองช่าง (ต้น)

งานก่อสร้าง

- นายช่างโยธา (ชง.)
- นายช่างเขียนแบบ (ชง.)
- ผช.นายช่างโยธา (พนักงานจ้างภารกิจ)
- คนงานทั่วไป (พนักงานจ้างทั่วไป)

งานธุรการ

งานไฟฟ้าสาธารณะ

- นายช่างไฟฟ้า (พง./ชง.)

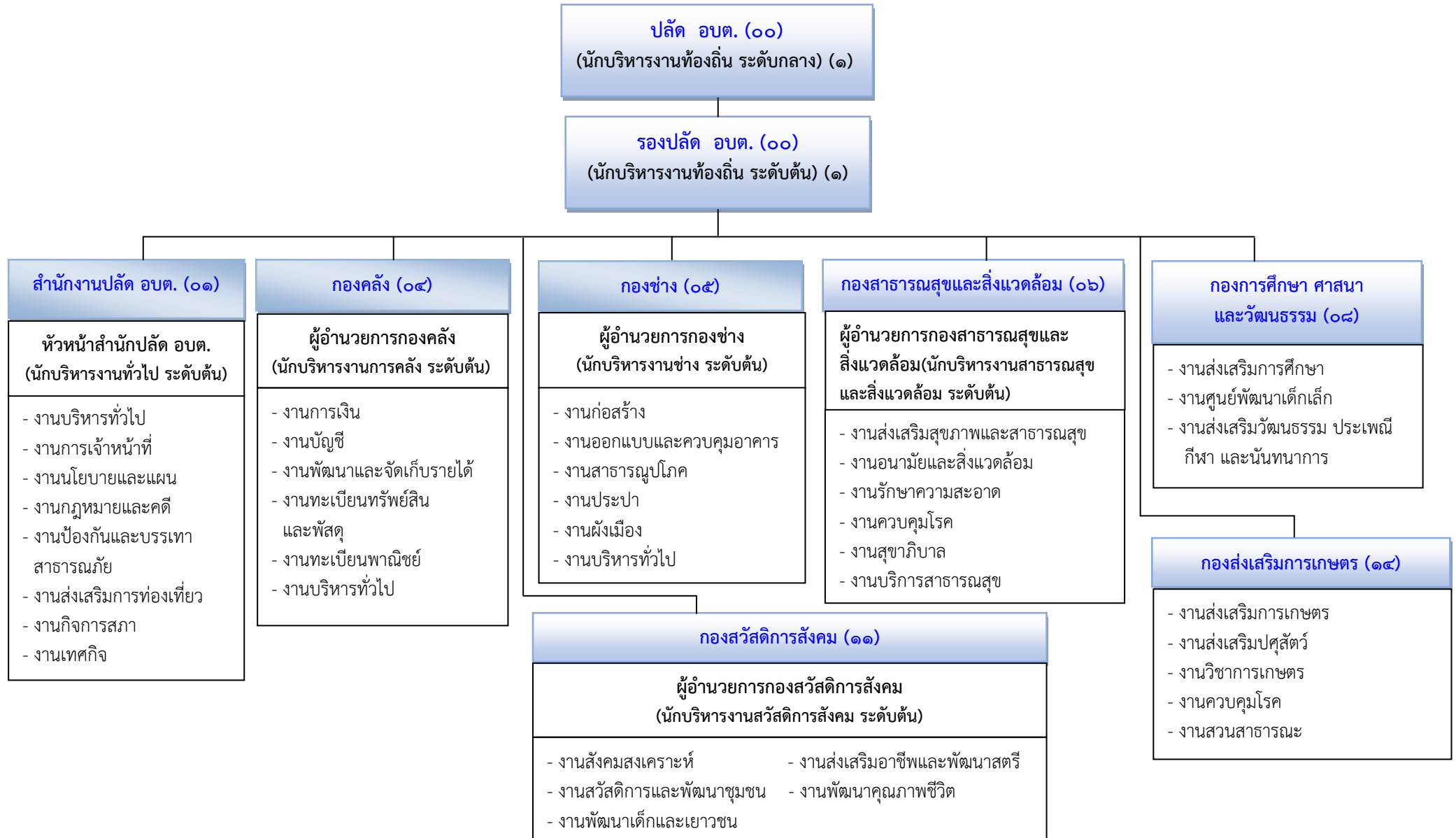
งานประปา

กองส่งเสริมการเกษตร

- นักวิชาการเกษตร (ปก.)
- ผช.นวก.เกษตร (พนักงานจ้างภารกิจ)

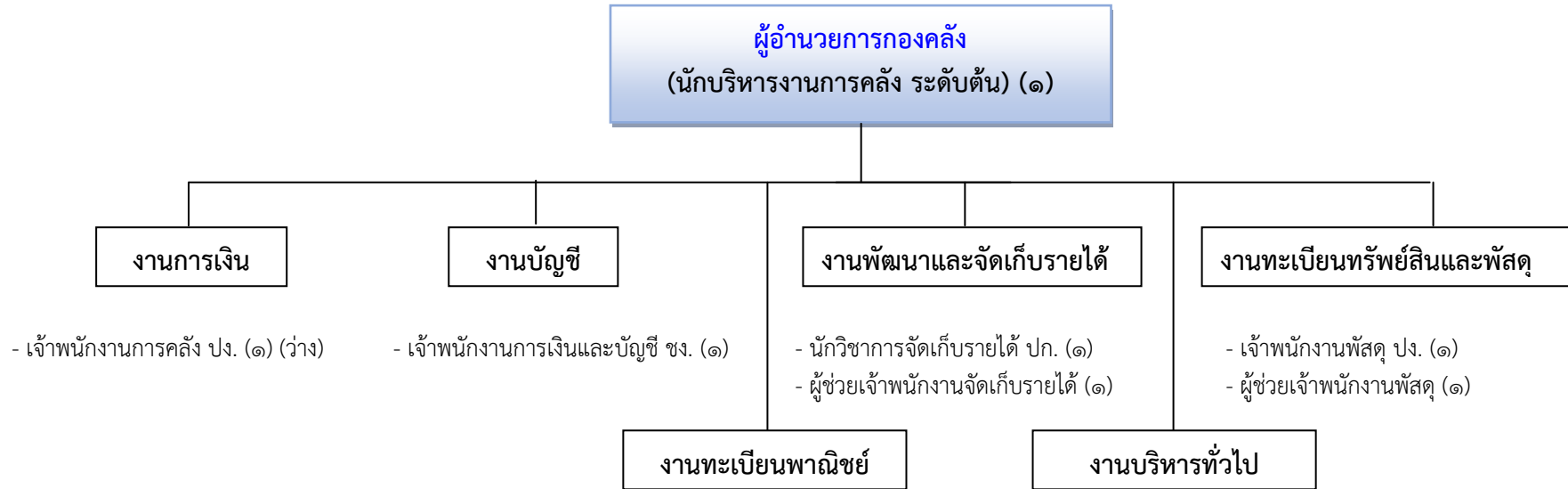
## ๑๐. แผนภูมิโครงสร้างการแบ่งส่วนราชการ

### โครงสร้างส่วนราชการองค์การบริหารส่วนตำบลยางสีสุราช ประเภทสามัญ



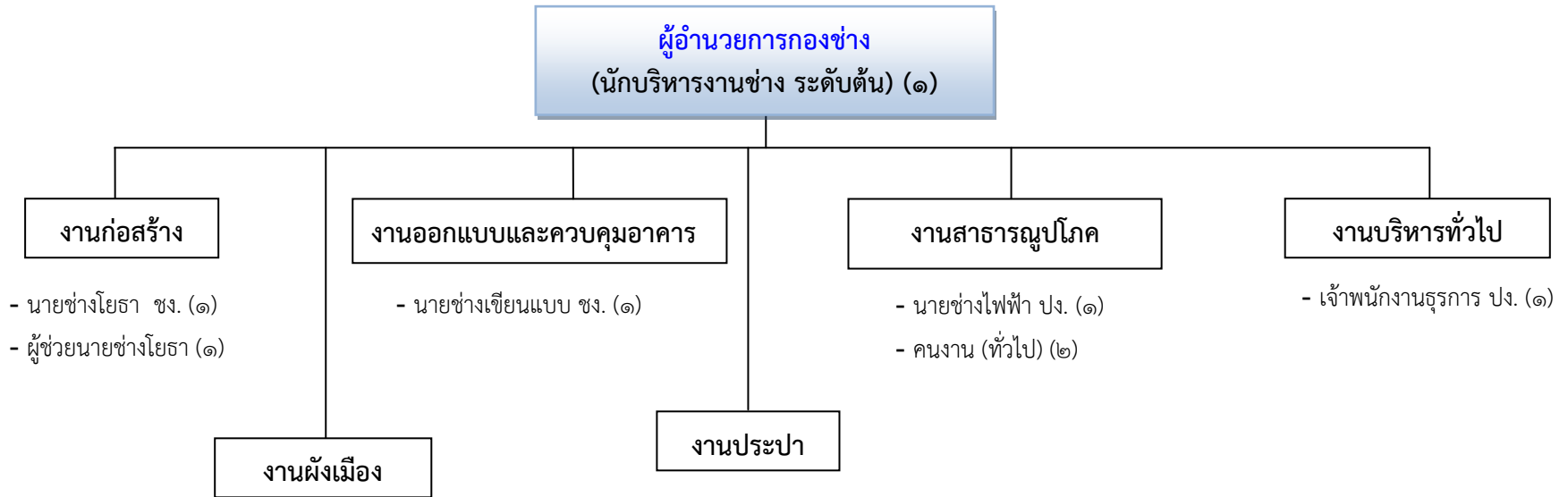


## โครงสร้างของกองคลังองค์การบริหารส่วนตำบลยางสีสุราช (๐๔)



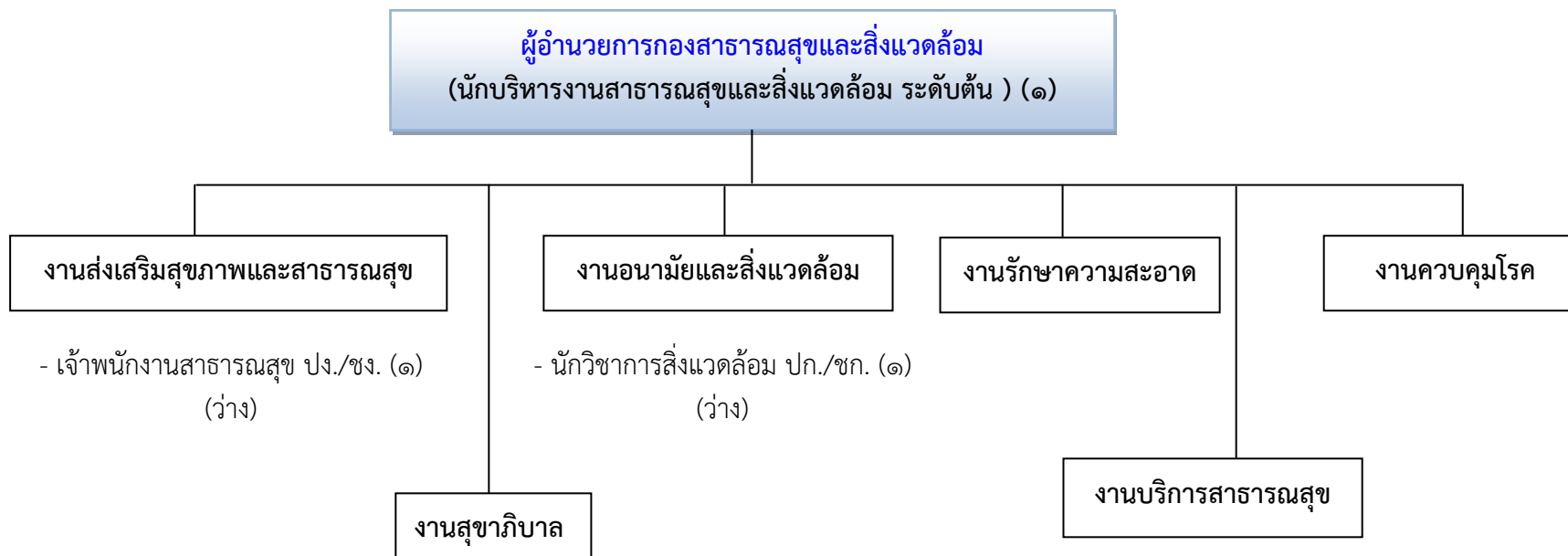
ประเภท	อำนาจการท้องถิ่น			วิชาการ			ทั่วไป		ลูกจ้างประจำ	พนักงานจ้างตามภารกิจ	พนักงานจ้างทั่วไป	รวม
	ระดับ	สูง	กลาง	ต้น	ชช.	ชพ.	ปก./ชก.	อส.				
อัตราทั้งหมด	๐	๐	๑	๐	๐	๑	๐	๒	๐	๒	๐	๖
มีนครอง	๐	๐	๑	๐	๐	๑	๐	๑	๐	๒	๐	๕
อัตรารว่าง	๐	๐	๐	๐	๐	๐	๐	๑	๐	๐	๐	๑

## โครงสร้างของกองช่าง องค์การบริหารส่วนตำบลยางสีสุราช (๐๕)



ประเภท	อำนาจการท้องถิ่น			วิชาการ			ทั่วไป		ลูกจ้างประจำ	พนักงานจ้างตามภารกิจ	พนักงานจ้างทั่วไป	รวม
	สูง	กลาง	ต้น	ชช.	ชพ.	ปก./ชก.	อส.	ปง./ชง.				
อัตราทั้งหมด	๐	๐	๑	๐	๐	๑	๐	๓	๐	๑	๒	๘
มีนครอง	๐	๐	๑	๐	๐	๐	๐	๓	๐	๑	๒	๗
อัตรารว่าง	๐	๐	๐	๐	๐	๑	๐	๐	๐	๐	๐	๑

## โครงสร้างของกองสาธารณสุขและสิ่งแวดล้อม องค์การบริหารส่วนตำบลยางสีสุราช (๐๖)



ประเภท	อำนาจการท้องถิ่น			วิชาการ			ทั่วไป		ลูกจ้างประจำ	พนักงานจ้างตามภารกิจ	พนักงานจ้างทั่วไป	รวม
	สูง	กลาง	ต้น	ชช.	ชพ.	ปก./ชก.	อส.	ปง./ชง.				
อัตราทั้งหมด	๐	๐	๑	๐	๐	๑	๐	๑	๐	๐	๐	๓
มีนครอง	๐	๐	๑	๐	๐	๐	๐	๐	๐	๐	๐	๑
อัตรารว่าง	๐	๐	๐	๐	๐	๑	๐	๑	๐	๐	๐	๒







