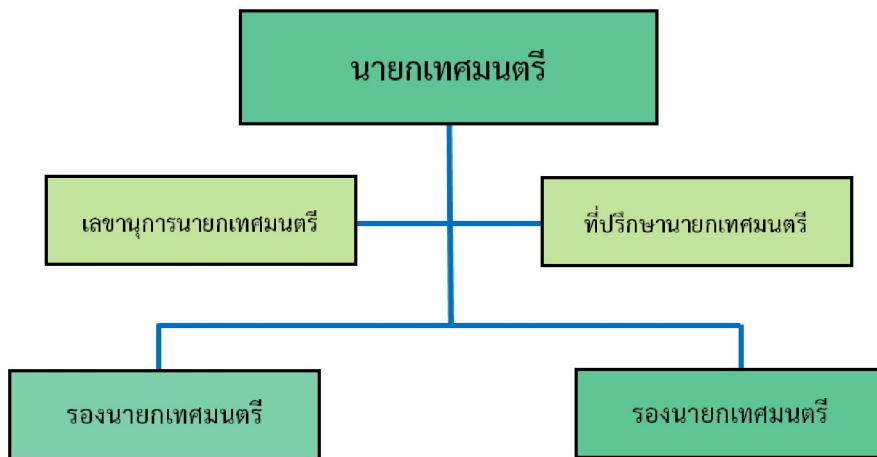


โครงสร้างของเทศบาลตำบลมะรือโบตก อำเภอระแงะ จังหวัดนราธิวาส

โครงสร้างของเทศบาลประกอบด้วย ๒ ส่วน ดังนี้

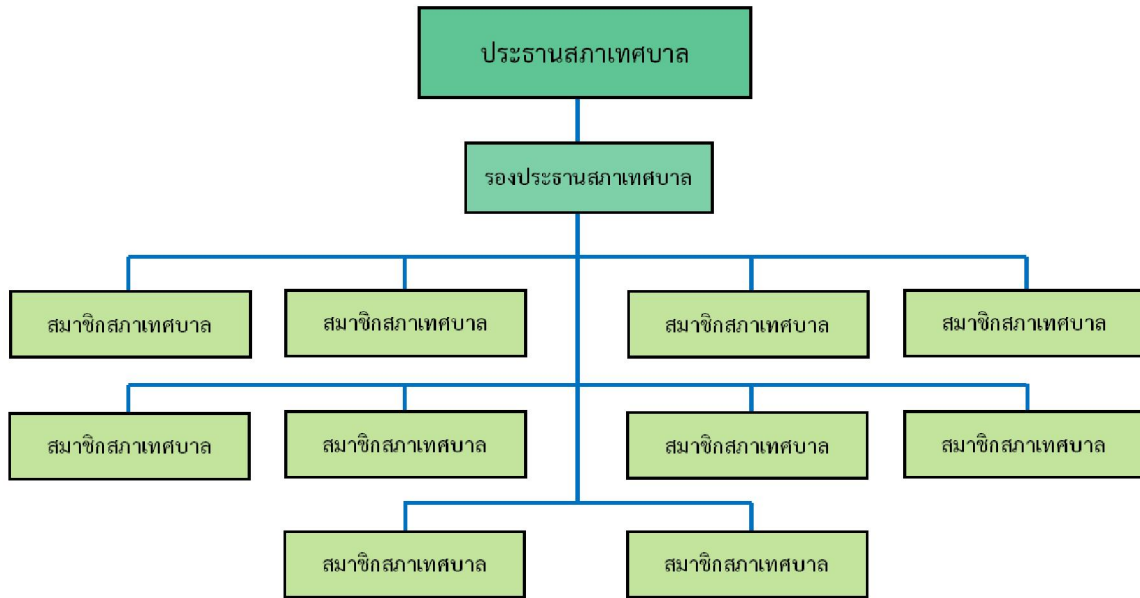
๑. คณะผู้บริหาร ประกอบด้วย นายกเทศมนตรี จำนวน ๑ คน ซึ่งมาจากการเลือกตั้งของประชาชน รองนายกเทศมนตรี จำนวน ๒ คน เลขานุการนายกเทศมนตรี ๑ คน และที่ปรึกษานายกเทศมนตรี ๑ คน ซึ่งรองนายกเทศมนตรีและที่ปรึกษานายกเทศมนตรีมาจากการแต่งตั้ง มีอำนาจหน้าที่ ควบคุมและรับผิดชอบการบริหารกิจการของเทศบาลตามกฎหมาย มีอำนาจหน้าที่ตามที่กฎหมายกำหนดให้เป็นหน้าที่ของคณะผู้บริหาร และมีอำนาจหน้าที่ตามกฎหมายว่าด้วยการปกครองท้องถิ่น



คณะผู้บริหารเทศบาลตำบลมะรือโบตก ประกอบด้วย

- | | |
|-----------------------------------|---------------------------|
| ๑. นายอับลอรอฮิม เจะโซ๊ะ | นายกเทศมนตรีตำบลมะรือโบตก |
| ๒. นายมาหะมะนาวาวิ หะย็ือเซ็ง | รองนายกเทศมนตรี ๑ |
| ๓. นายกามาลย์ หะย็ือดิน | รองนายกเทศมนตรี ๑ |
| ๔. นางสาวตุแวงมาซีเตาะ มีอริ้งจิง | เลขานุการนายกเทศมนตรี ๑ |
| ๕. นายวรรณวิมาน แวดือราแม | ที่ปรึกษานายกเทศมนตรี ๑ |

๒. สภาเทศบาล ประกอบด้วย สมาชิกสภาเทศบาล มาจากการเลือกตั้งของประชาชน จำนวน ๑๒ คน มีหน้าที่ ตราเทศบัญญัติ อนุมัติงบประมาณและพิจารณาตามที่กฎหมายกำหนด และตรวจสอบควบคุมการทำงานของฝ่ายบริหาร



สมาชิกสภาเทศบาลตำบลมะรุ้อโบตกประกอบด้วย

- | | |
|-----------------------------------|--------------------|
| ๑. นายไสดี หนะยีป้อราเฮง | ประธานสภาเทศบาล |
| ๒. นางสาวมารีเยาะห์ อุษา | รองประธานสภาเทศบาล |
| ๓. นายอับดุลรอฮิม เจ๊ะโกะ | สมาชิกสภาเทศบาล |
| ๔. นายมามู หนะยีตอเลาะ | สมาชิกสภาเทศบาล |
| ๕. นายสุกีฟลี ตือราแม | สมาชิกสภาเทศบาล |
| ๖. นางสาวปัทมา ยือราเฮง | สมาชิกสภาเทศบาล |
| ๗. นายอับดุลการิม นิบอซู | สมาชิกสภาเทศบาล |
| ๘. นายอับดุลรอพา อือฮาซา | สมาชิกสภาเทศบาล |
| ๙. นายอาหะมะสักรี หนะยีอับดุลเลาะ | สมาชิกสภาเทศบาล |
| ๑๐. นายอับดุลฮาгим บราเฮง | สมาชิกสภาเทศบาล |
| ๑๑. นางสาวตูแวนูนิลา มีอริงัง | สมาชิกสภาเทศบาล |
| ๑๒. นางสาวฟาตีฮะ มะสาแม | สมาชิกสภาเทศบาล |