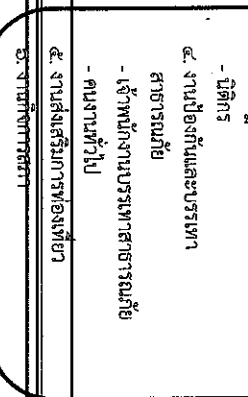
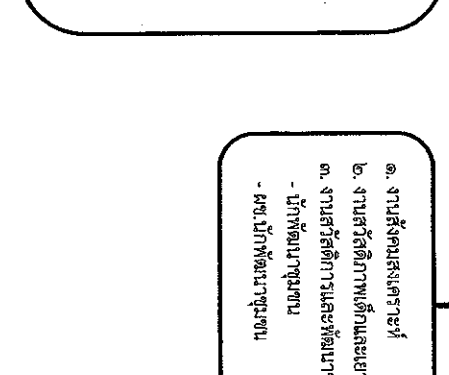
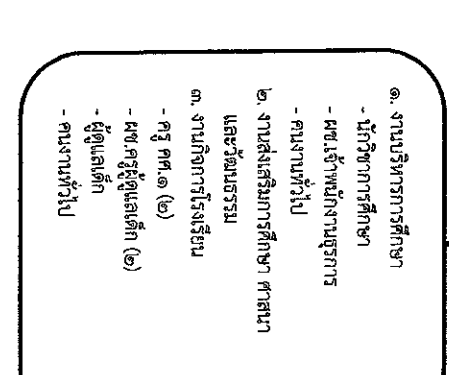
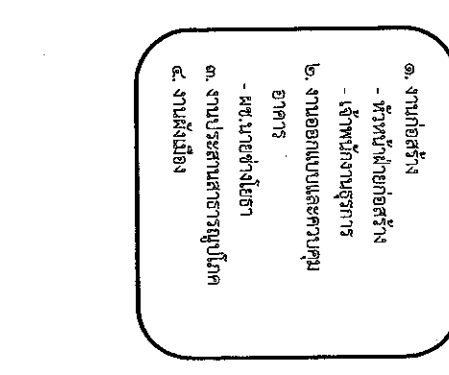
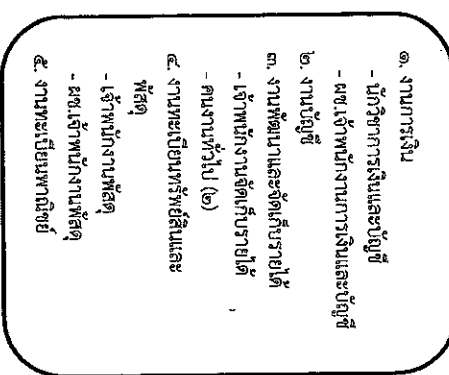
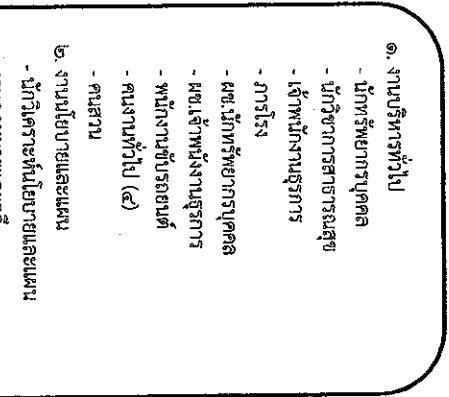
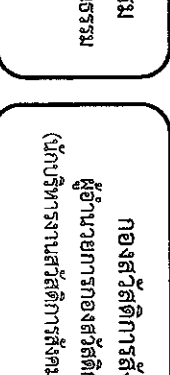
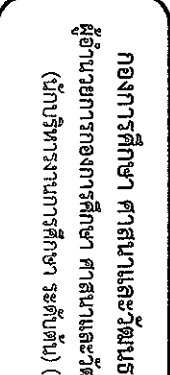
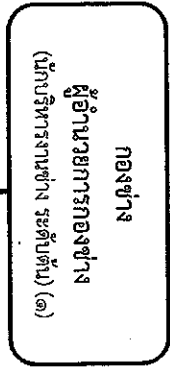
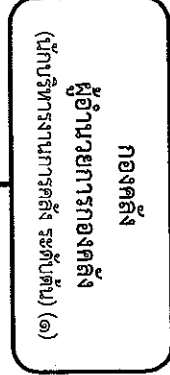
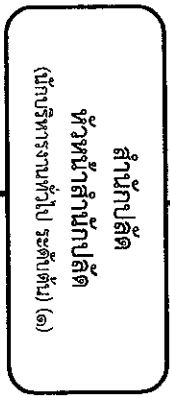
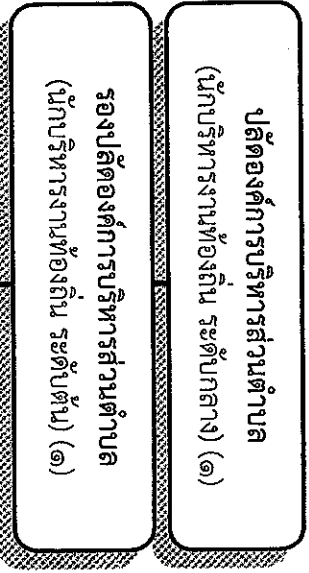


โครงสร้างสํานักงานราชการขององค์การบริหารส่วนตำบลเป็กเิกไพร (ประเภทสามัญ)



ลงชื่อ.....ผู้ตรวจสอบ

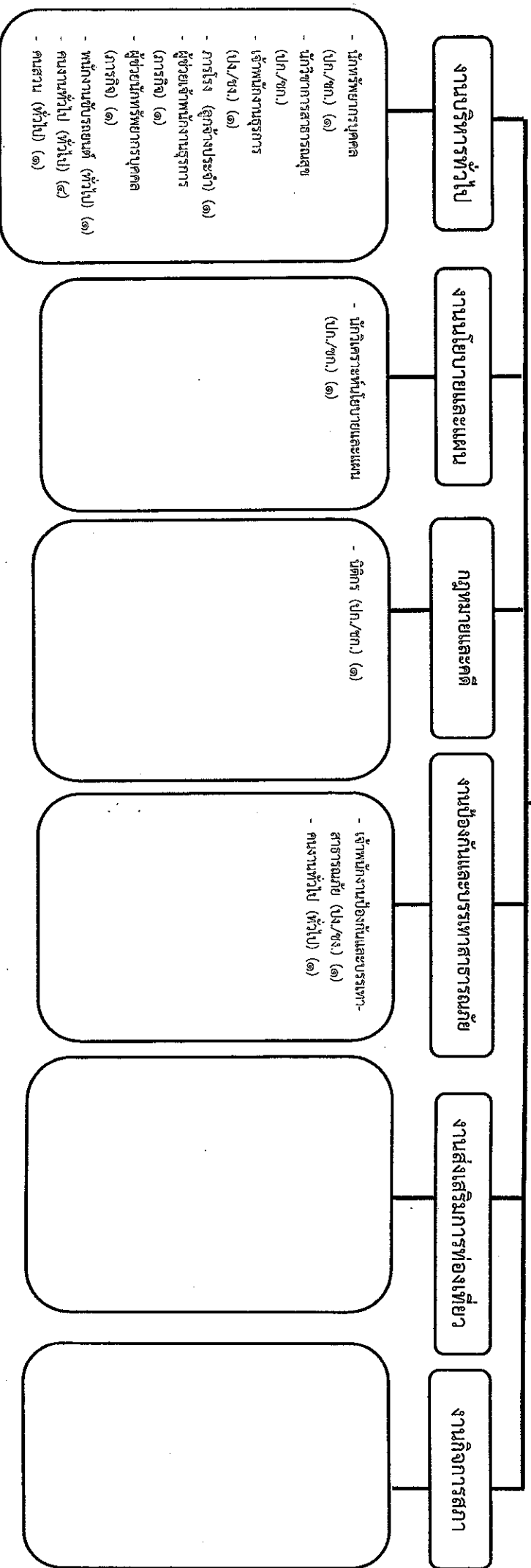
(นายธรรมรักษ์ บุตรน้ำเพชร)

นายกองค์การบริหารส่วนตำบลเป็กเิกไพร

ระดับ	บริหารท้องถิ่น			อำเภอยกท้องถิ่น			วิชาการ			ทั่วไป			ลูกจ้างประจำ	พนักงานจ้าง	รวม		
	ชั้น	รอง	สูง	ชั้น	รอง	สูง	ป.๓	พ.๓	พ.๔	ป.๓	พ.๓	อ.๓					
จำนวน	๑	๑	-	๖	-	-	๓	๔	-	-	๑	๔	-	๑	๑๑	๗	๓๘

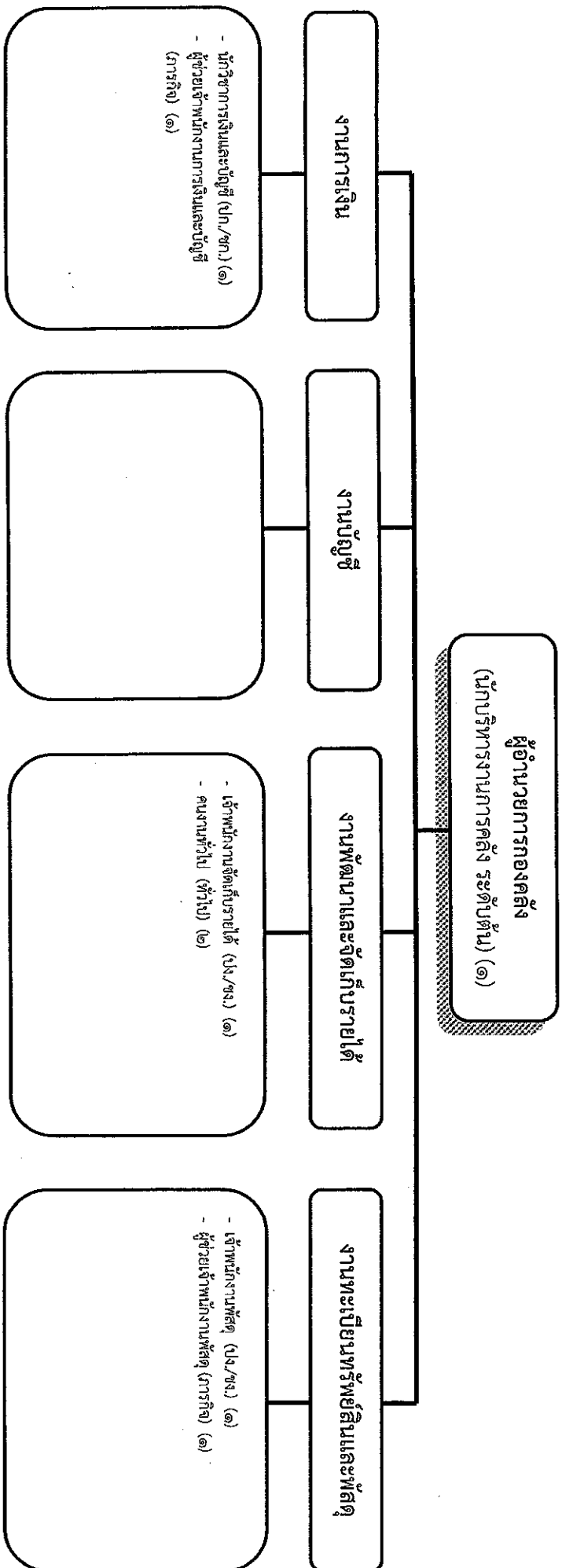
โครงสร้างสำนักงานปลัด

หัวหน้าสำนักงานปลัด
(นักบริหารงานทั่วไป ระดับต้น) (๑)



ระดับ	อำนาจการท้องถิ่น					วิชาการ					ทั่วไป							
	พื้นที่	กอนธก	สูง	บัญชีการ	เจ้าพนักงานการ	ชำนาญการ	พิเศษ	เชี่ยวชาญ	ปฎิบัติการ	ชำนาญการ	ชำนาญการ	ชำนาญการ	ชำนาญการ	ชำนาญการ	ชำนาญการ			
จำนวน	๑	-	-	๒	๒	-	-	-	-	๒	-	-	๒	-	๑	๕	๒	๑๕

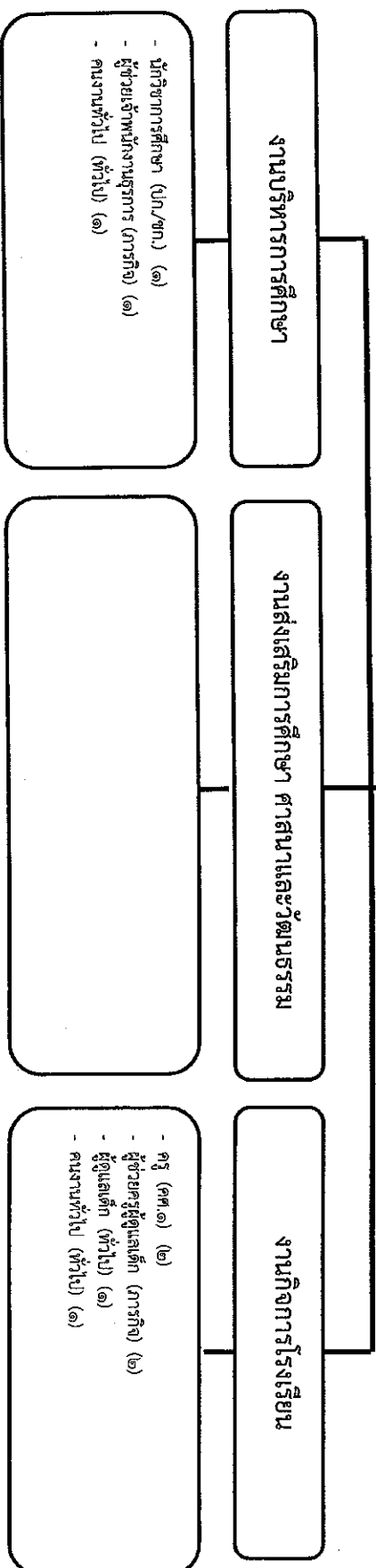
โครงสร้างองค์กร



ระดับ	อำนาจการท้องถิ่น			ราชการ			ทั่วไป			พนักงานจ้าง		รวม
	ต้น	กลาง	สูง	ปฏิบัติราชการ	ชำนาญการพิเศษ	เชี่ยวชาญ	ปฏิบัติงาน	ชำนาญงาน	อาวุโส	ทั่วไป	ภารกิจ	
จำนวน	๑	-	-	๑-	-	-	-	๒	-	๒	๒	๘

โครงสร้างกองการศึกษา ศาสนาและวัฒนธรรม

ผู้อำนวยการกองการศึกษา ศาสนาและวัฒนธรรม
(นักบริหารงานการศึกษา ระดับต้น) (๑)

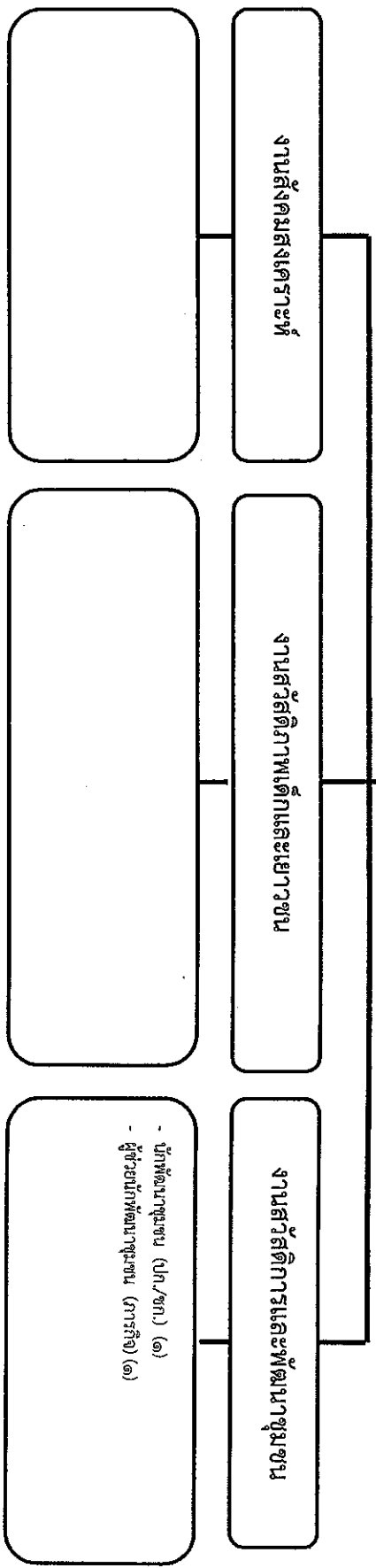


ระดับ	อำนาจการท้องถิ่น				วิชาการ				ทั่วไป				ถูกจ้างประจำ	พนักงานจ้าง			รวม
	ต้น	กลาง	สูง	ปฏิบัติงาน	ชำนาญการ	พิเศษ	เชี่ยวชาญ	ปฏิบัติงาน	ชำนาญงาน	อาวุโส	ทั่วไป	ภารกิจการ		รวม			
จำนวน	-	-	-	๑	-	-	-	-	-	-	-	๓	๓	๗			

อันดับ	ครู	ครู	รวม			
ผู้ช่วย	กศ.๑	กศ.๒	กศ.๓	กศ.๔	กศ.๕	รวม
จำนวน	-	๒	-	-	-	๒

โครงสร้างกองสวัสดิการสังคม

ผู้อำนวยการกองสวัสดิการสังคม
(นักบริหารงานสวัสดิการสังคม ระดับต้น) (๑)



ระดับ	อำนาจการทรงสิทธิ์			วิชาการ					ทั่วไป			ลูกจ้างประจำ		พนักงานจ้าง		รวม
	เต็ม	กลาง	สูง	ปฏิบัติการ	ชำนาญการ	ชำนาญการพิเศษ	เชี่ยวชาญ	ปฏิบัติงาน	ชำนาญงาน	อาวุโส	ลูกจ้างประจำ	ทั่วไป	การกิจ			
จำนวน	๑	-	-	-	๑	-	-	-	-	-	-	-	๑	๑		๓

สิงหนัด (นายสุรชัย หึงหวัดรัฐ)

ผู้รายงาน

สิงหนัด

กน (นายธรรมรักษ์ บุตรแก้วเพชร)

ผู้ตรวจสอบ

ปลัดองค์การบริหารส่วนตำบลเบิกไพร

นายกองค์การบริหารส่วนตำบลเบิกไพร

บัญชีการกำหนดระดับตำแหน่งงานส่วนตำบล (เดิม)

บัญชีการกำหนดระดับตำแหน่งงานส่วนตำบล (เดิม) ตำแหน่งงานส่วนตำบลขององค์การบริหารส่วนตำบลโป่งน้ำร้อน จังหวัดราชบุรี
 ตามประกาศคณะกรรมการพนักงานส่วนตำบลจังหวัดราชบุรี เรื่อง หลักเกณฑ์เกี่ยวกับโครงสร้างส่วนราชการ และระดับตำแหน่งขององค์การบริหารส่วนตำบล (ฉบับที่ ๒) พ.ศ. ๒๕๖๓ ลงวันที่ ๑ เมษายน พ.ศ. ๒๕๖๓
 เพื่อเสนอขอความเห็นชอบจากคณะกรรมการพนักงานส่วนตำบลจังหวัดราชบุรี

ลำดับ ที่	ตำแหน่งและระดับตำแหน่งงานส่วนตำบล (เดิม)					ตำแหน่งและระดับตำแหน่งงานส่วนตำบล (ใหม่)					หมายเหตุ
	ชื่อตำแหน่ง ในการบริหารงาน	ชื่อตำแหน่ง ในสายงาน	ประเภท ตำแหน่ง	ระดับ	เลขที่ตำแหน่ง	ชื่อตำแหน่ง ในการบริหารงาน	ชื่อตำแหน่ง ในสายงาน	ประเภท ตำแหน่ง	ระดับ	เลขที่ตำแหน่ง	
๑	ปลัดองค์การบริหารส่วนตำบล	นักบริหารงานท้องถิ่น	บริหารท้องถิ่น	กลาง	๕๐-๓๐-๐๑-๑๑๐๑-๐๐๑	ปลัดองค์การบริหารส่วนตำบล	นักบริหารงานท้องถิ่น	บริหารท้องถิ่น	กลาง	๕๐-๓๐-๐๑-๑๑๐๑-๐๐๑	
๒	รองปลัดองค์การบริหารส่วนตำบล	นักบริหารงานท้องถิ่น	บริหารท้องถิ่น	ต้น	๕๐-๓๐-๐๑-๑๑๐๑-๐๐๒	รองปลัดองค์การบริหารส่วนตำบล	นักบริหารงานท้องถิ่น	บริหารท้องถิ่น	ต้น	๕๐-๓๐-๐๑-๑๑๐๑-๐๐๒	
	สำนักงานปลัด					สำนักงานปลัด					
๑	หัวหน้าสำนักงานปลัด	นักบริหารงานทั่วไป	อำนาจการท้องถิ่น	ต้น	๕๐-๓๐-๐๑-๒๑๐๑-๐๐๑	หัวหน้าสำนักงานปลัด	นักบริหารงานทั่วไป	อำนาจการท้องถิ่น	ต้น	๕๐-๓๐-๐๑-๒๑๐๑-๐๐๑	
๒	นักทรัพยากรบุคคล	นักทรัพยากรบุคคล	วิชาการ	ปก./ชก.	๕๐-๓๐-๐๑-๓๑๐๑-๐๐๑	นักทรัพยากรบุคคล	นักทรัพยากรบุคคล	วิชาการ	ปก./ชก.	๕๐-๓๐-๐๑-๓๑๐๑-๐๐๑	
๓	นักวิเคราะห์นโยบายและแผน	นักวิเคราะห์นโยบายและแผน	วิชาการ	ปก./ชก.	๕๐-๓๐-๐๑-๓๑๐๑-๐๐๑	นักวิเคราะห์นโยบายและแผน	นักวิเคราะห์นโยบายและแผน	วิชาการ	ปก./ชก.	๕๐-๓๐-๐๑-๓๑๐๑-๐๐๑	
๔	นิติกร	นิติกร	วิชาการ	ปก./ชก.	๕๐-๓๐-๐๑-๓๑๐๑-๐๐๑	นิติกร	นิติกร	วิชาการ	ปก./ชก.	๕๐-๓๐-๐๑-๓๑๐๑-๐๐๑	
๕	นักวิชาการสาธารณสุข	นักวิชาการสาธารณสุข	วิชาการ	ปก./ชก.	๕๐-๓๐-๐๑-๓๑๐๑-๐๐๑	นักวิชาการสาธารณสุข	นักวิชาการสาธารณสุข	วิชาการ	ปก./ชก.	๕๐-๓๐-๐๑-๓๑๐๑-๐๐๑	
๖	เจ้าพนักงานธุรการ	เจ้าพนักงานธุรการ	ทั่วไป	ปง./ชง.	๕๐-๓๐-๐๑-๔๑๐๑-๐๐๑	เจ้าพนักงานธุรการ	เจ้าพนักงานธุรการ	ทั่วไป	ปง./ชง.	๕๐-๓๐-๐๑-๔๑๐๑-๐๐๑	
๗	เจ้าพนักงานป้องกันและ บรรเทาสาธารณภัย กองคลัง	เจ้าพนักงานป้องกันและ บรรเทาสาธารณภัย กองคลัง	ทั่วไป	ปง./ชง.	๕๐-๓๐-๐๑-๔๑๐๑-๐๐๑	เจ้าพนักงานป้องกันและ บรรเทาสาธารณภัย กองคลัง	เจ้าพนักงานป้องกันและ บรรเทาสาธารณภัย กองคลัง	ทั่วไป	ปง./ชง.	๕๐-๓๐-๐๑-๔๑๐๑-๐๐๑	
๑	ผู้อำนวยการกองคลัง	นักบริหารงานการคลัง	อำนาจการท้องถิ่น	ต้น	๕๐-๓๐-๐๑-๕๑๐๑-๐๐๑	ผู้อำนวยการกองคลัง	นักบริหารงานการคลัง	อำนาจการท้องถิ่น	ต้น	๕๐-๓๐-๐๑-๕๑๐๑-๐๐๑	
๒	นักวิชาการเงินและบัญชี	นักวิชาการเงินและบัญชี	วิชาการ	ปก./ชก.	๕๐-๓๐-๐๑-๕๑๐๑-๐๐๑	นักวิชาการเงินและบัญชี	นักวิชาการเงินและบัญชี	วิชาการ	ปก./ชก.	๕๐-๓๐-๐๑-๕๑๐๑-๐๐๑	
๓	เจ้าพนักงานจัดเก็บรายได้	เจ้าพนักงานจัดเก็บรายได้	ทั่วไป	ปง./ชง.	๕๐-๓๐-๐๑-๕๑๐๑-๐๐๑	เจ้าพนักงานจัดเก็บรายได้	เจ้าพนักงานจัดเก็บรายได้	ทั่วไป	ปง./ชง.	๕๐-๓๐-๐๑-๕๑๐๑-๐๐๑	
๔	เจ้าพนักงานพัสดุ	เจ้าพนักงานพัสดุ	ทั่วไป	ปง./ชง.	๕๐-๓๐-๐๑-๕๑๐๑-๐๐๑	เจ้าพนักงานพัสดุ	เจ้าพนักงานพัสดุ	ทั่วไป	ปง./ชง.	๕๐-๓๐-๐๑-๕๑๐๑-๐๐๑	

ลำดับ ที่	ตำแหน่งและระดับตำแหน่งพนักงานส่วนตำบล (เดิม)						ตำแหน่งและระดับตำแหน่งพนักงานส่วนตำบล (ใหม่)						หมายเหตุ
	ชื่อตำแหน่ง ในกองบริหารงาน ปกครอง	ชื่อตำแหน่ง ในสถานงน	ประเภท ตำแหน่ง	ระดับ	เลขที่ตำแหน่ง	ชื่อตำแหน่ง ในกองบริหารงาน ปกครอง	ชื่อตำแหน่ง ในสถานงน	ประเภท ตำแหน่ง	ระดับ	เลขที่ตำแหน่ง			
๑	ผู้อำนวยการกองช่าง กองช่าง	นักบริหารงานช่าง	อำนาจการท้องถิ่น	ต้น	๕๐-๓-๐๕-๒๑๐๓-๐๐๑	ผู้อำนวยการกองช่าง กองช่าง	นักบริหารงานช่าง	อำนาจการท้องถิ่น	ต้น	๕๐-๓-๐๕-๒๑๐๓-๐๐๑			
๒	หัวหน้าฝ่ายก่อสร้าง	นักบริหารงานช่าง	อำนาจการท้องถิ่น	ต้น	๕๐-๓-๐๕-๒๑๐๓-๐๐๒	หัวหน้าฝ่ายก่อสร้าง	นักบริหารงานช่าง	อำนาจการท้องถิ่น	ต้น	๕๐-๓-๐๕-๒๑๐๓-๐๐๒			
๓	เจ้าพนักงานธุรการ กองการศึกษา ศาสนาและ วัฒนธรรม	เจ้าพนักงานธุรการ	ทั่วไป	ปง./ชง.	๕๐-๓-๐๑-๔๑๐๑-๐๐๒	เจ้าพนักงานธุรการ	เจ้าพนักงานธุรการ	ทั่วไป	ปง./ชง.	๕๐-๓-๐๑-๔๑๐๑-๐๐๒			
๑	ผู้อำนวยการกองการศึกษา ศาสนาและวัฒนธรรม	นักบริหารงานการศึกษา ศาสนาและวัฒนธรรม	อำนาจการท้องถิ่น	ต้น	๕๐-๓-๐๘-๒๑๐๗-๐๐๑	ผู้อำนวยการกองการศึกษา ศาสนาและวัฒนธรรม	นักบริหารงานการศึกษา ศาสนาและวัฒนธรรม	อำนาจการท้องถิ่น	ต้น	๕๐-๓-๐๘-๒๑๐๗-๐๐๑			
๒	นักวิชาการศึกษา	นักวิชาการศึกษา	วิชาการ	ปก./ชก.	๕๐-๓-๐๘-๓๘๐๓-๐๐๑	นักวิชาการศึกษา	นักวิชาการศึกษา	วิชาการ	ปก./ชก.	๕๐-๓-๐๘-๓๘๐๓-๐๐๑			
๓	ครู	ครู	-	คศ.๑	๕๐-๓-๐๘-๖๖๐๐-๐๑๔	ครู	ครู	-	คศ.๑	๕๐-๓-๐๘-๖๖๐๐-๐๑๔			
๔	ครู	ครู	-	คศ.๑	๕๐-๓-๐๘-๖๖๐๐-๐๑๕	ครู	ครู	-	คศ.๑	๕๐-๓-๐๘-๖๖๐๐-๐๑๕			
กองสวัสดิการสังคม													
๑	ผู้อำนวยการกองสวัสดิการสังคม	นักบริหารงาน สวัสดิการสังคม	อำนาจการท้องถิ่น	ต้น	๕๐-๓-๑๑-๒๑๐๕-๐๐๑	ผู้อำนวยการกองสวัสดิการสังคม	นักบริหารงาน สวัสดิการสังคม	อำนาจการท้องถิ่น	ต้น	๕๐-๓-๑๑-๒๑๐๕-๐๐๑			
๒	นักพัฒนาชุมชน	นักพัฒนาชุมชน	วิชาการ	ปก./ชก.	๕๐-๓-๑๑-๓๘๐๑-๐๐๑	นักพัฒนาชุมชน	นักพัฒนาชุมชน	วิชาการ	ปก./ชก.	๕๐-๓-๑๑-๓๘๐๑-๐๐๑			

ลงชื่อ.....ผู้รายงาน

ลงชื่อ.....ผู้ตรวจสอบ




(นายสุรชัย ชิงอุตุรัส)

(นายธรรมรักษ์ บุตรรัมย์เพชร)

ปลัดองค์การบริหารส่วนตำบลเบิกไพร

นายกองค์การบริหารส่วนตำบลเบิกไพร