

**เรื่อง ขอเชิญชวนเข้าร่วมประชุมเพื่อทำประชาพิจารณ์ โครงการปรับปรุงระบบไฟฟ้าเป็นเคเบิลใต้ดิน (1จังหวัด 1ถนน เพื่อเฉลิมพระเกียรติ) พื้นที่เทศบาลนครนครราชสีมา**

ด้วย การไฟฟ้าส่วนภูมิภาค จังหวัดนครราชสีมา จะดำเนินการโครงการปรับปรุงระบบไฟฟ้าเป็นเคเบิลใต้ดิน (1จังหวัด 1ถนนเพื่อเฉลิมพระเกียรติ) พื้นที่เทศบาลนครนครราชสีมา ถนนจอมพล บริเวณสี่แยกศาลหลักเมือง ถึง สี่แยกตัดประตูพลล้าน ระยะทางประมาณ 800 เมตร (ดำเนินการ 2 ฝั่งถนน) ซึ่งอาจจะส่งผลกระทบต่อประชาชนในพื้นที่ และประชาชนทั่วไป จากการดำเนินการก่อสร้าง เช่น ฝุ่นละออง เสียง ตลอดจน การติดตั้งเคลื่อนย้ายเครื่องจักร ในเส้นทางที่เกี่ยวข้องกับการก่อสร้างมีปริมาณรถที่สัญจรไปมาติดขัดเพิ่มขึ้น นั้น

จึงขอเชิญท่านเข้าร่วมประชุมรับฟังความคิดเห็นในรูปแบบประชาพิจารณ์ เพื่อนำมาใช้เป็นข้อมูลในการดำเนินโครงการฯ ดังกล่าว **ในวันศุกร์ที่ 17 ธันวาคม 2564 เวลา 09.00 น. ณ วัดพระนารายณ์มหาราช ตำบลในเมือง อำเภอเมือง จังหวัดนครราชสีมา**

หมายเหตุ : ขอให้ท่านศึกษาข้อมูลรายละเอียดโครงการฯ ก่อนเข้าร่วมประชุมประชาพิจารณ์ และสวมใส่หน้ากากอนามัยตลอดการประชุม

ข้อมูลโครงการฯ



**เอกสารแนะนำโครงการ**  
**โครงการปรับปรุงระบบไฟฟ้าเป็นเคเบิลใต้ดิน**  
**(1 จังหวัด 1 ถนนเพื่อเฉลิมพระเกียรติ)**  
**พื้นที่เทศบาลนครนครราชสีมา**

ด้วยจังหวัดนครราชสีมาและการไฟฟ้าส่วนภูมิภาคจังหวัดนครราชสีมา มีแผนจัดทำโครงการปรับปรุงระบบไฟฟ้าเป็นเคเบิลใต้ดิน พื้นที่เทศบาลนครนครราชสีมา ในปีงบประมาณ พ.ศ.2564-2565 บนถนนจอมพล ตั้งแต่บริเวณสี่แยกศาลหลักเมือง ถึง สี่แยกตัดประตูพลล้าน ระยะทางประมาณ 800 เมตร งบประมาณ 45,618,000 บาท (สี่สิบล้านหกแสนหนึ่งหมื่นแปดพันบาทถ้วน) โดยมีเป้าหมายเพื่อปรับปรุงระบบในการเพิ่มปริมาณการจ่ายไฟฟ้าตามความต้องการพลังงานไฟฟ้าที่เพิ่มขึ้นจากการขยายตัวของเมือง ทำให้ภูมิทัศน์ของเมืองมีความสวยงามเป็นระเบียบเรียบร้อย และเกิดความปลอดภัยต่อประชาชนที่สัญจรไปมา โดยนำสายไฟฟ้า สายสื่อสาร สายต่าง ๆ ที่พาดผ่านเสาไฟฟ้าจนดูยุ่งเหยิงไม่เป็นระเบียบลงไปใต้ดิน หรือที่เรียกว่าระบบเคเบิลใต้ดิน ซึ่งจะลดปัญหาไฟฟ้าดับหรือกระแสไฟฟ้ารั่ว โดยโครงการข้างต้นเป็นโครงการ 1 จังหวัด 1 ถนน เพื่อเฉลิมพระเกียรติ เนื่องในโอกาสมหามงคลพระราชพิธีบรมราชาภิเษกพระบาทสมเด็จพระปรเมนทรรามาธิบดีศรีสินทรมหาวชิราลงกรณพระวชิรเกล้าเจ้าอยู่หัว เป็นพระมหากษัตริย์ในรัชกาลที่ 10

**1.ที่มาการดำเนินโครงการ** กระทรวงมหาดไทยจัดประชุมขับเคลื่อน “โครงการ 1 จังหวัด 1 ถนน เพื่อเฉลิมพระเกียรติ” เมื่อวันที่ 29 พฤษภาคม 2562 โดยขอให้การไฟฟ้าส่วนภูมิภาค ดำเนินการสนับสนุนตามภารกิจของหน่วยงาน โดยจัดระเบียบสายสื่อสาร นำสายไฟฟ้าลงดิน

**2.เหตุผลความจำเป็น** เพื่อเฉลิมพระเกียรติ เนื่องในโอกาสมหามงคลพระราชพิธีบรมราชาภิเษกพระบาทสมเด็จพระปรเมนทรรามาธิบดีศรีสินทรมหาวชิราลงกรณพระวชิรเกล้าเจ้าอยู่หัว เป็นพระมหากษัตริย์ในรัชกาลที่ 10 และเพื่อรองรับความต้องการพลังงานไฟฟ้าที่เพิ่มขึ้นอย่างมากภายในเขตเทศบาลนครนครราชสีมา รวมถึงปรับปรุงระบบไฟฟ้าให้มีความปลอดภัยในระดับสูงต่อประชาชน ซึ่งการปรับปรุงระบบไฟฟ้าเป็นเคเบิลใต้ดินจะทำให้ภูมิทัศน์ของเทศบาลนครนครราชสีมา ที่ทิวทัศน์ที่สวยงาม และช่วยส่งเสริมภาพลักษณ์ด้านการท่องเที่ยวของจังหวัดนครราชสีมาอีกด้วย

**3.วัตถุประสงค์**

- 1) เพื่อเฉลิมพระเกียรติ เนื่องในโอกาสมหามงคลพระราชพิธีบรมราชาภิเษกพระบาทสมเด็จพระปรเมนทรรามาธิบดีศรีสินทรมหาวชิราลงกรณพระวชิรเกล้าเจ้าอยู่หัว เป็นพระมหากษัตริย์ในรัชกาลที่ 10
- 2) เพื่อรื้อถอนระบบไฟฟ้า/สายต่างๆ ที่ติดตั้งบนเสาไฟฟ้าให้อยู่ใต้ดิน
- 3) เพื่อพัฒนาระบบไฟฟ้าให้สามารถรองรับความต้องการพลังงานไฟฟ้าที่เพิ่มขึ้น และเพียงพอรับการขยายตัวของภาคธุรกิจในเทศบาลนครนครราชสีมา
- 4) เพื่อปรับปรุงภูมิทัศน์สองข้างถนนตามโครงการ 1 จังหวัด 1 ถนน เพื่อเฉลิมพระเกียรติ ให้มีความสวยงามเป็นภาพลักษณ์ที่ดีของจังหวัดนครราชสีมา

**4.สถานที่ดำเนินโครงการ** พื้นที่เทศบาลนครนครราชสีมา ถนนจอมพล บริเวณสี่แยกศาลหลักเมือง ถึง สี่แยกตัดประตูพลล้าน ระยะทางประมาณ 800 เมตร



5.ระยะเวลาดำเนินโครงการ ปีงบประมาณ 2564-2565

6.ผลผลิตโครงการ เชิงปริมาณ : ปรับปรุงระบบไฟฟ้าเป็นเคเบิลใต้ดินระยะทาง 800 เมตร (ดำเนินการ 2 ฝั่งถนน)

7.ผลกระทบ ต่อประชาชนในพื้นที่

- 1) ประชาชนที่พักอาศัยใกล้เส้นทางลำเลียงวัสดุก่อสร้างอาจได้รับผลกระทบในด้านต่างๆ จากการดำเนินการก่อสร้าง เช่น ฝุ่นละออง เสียง ตลอดจนการติดตั้งเคลื่อนย้ายเครื่องจักร
- 2) ประชาชนที่พักอาศัยในบริเวณที่มีการดำเนินการก่อสร้างอาจไม่ได้รับความสะดวกในการสัญจรไปมา (สลับการดำเนินการที่ละ 1 ช่องทางจราจร)

ต่อประชาชนทั่วไป

ช่วงการก่อสร้าง ทำให้การจราจรในเส้นทางที่เกี่ยวข้องกับการก่อสร้างมีปริมาณรถที่สัญจรไปมาติดขัดเพิ่มขึ้น เนื่องจากมีการขนส่งวัสดุก่อสร้างเพื่อนำเข้าพื้นที่ก่อสร้าง ในการก่อสร้างจะดำเนินการจัดทำป้ายรายละเอียดเกี่ยวกับโครงการ อุปกรณ์แจ้งเตือนและการดำเนินการก่อสร้าง

8.มาตรการป้องกันผลกระทบ การไฟฟ้าส่วนภูมิภาค จะประสานงานร่วมกับเทศบาลนครราชสีมาและจังหวัดนครราชสีมา เพื่อกำชับผู้รับจ้างให้ใช้ความระมัดระวังในการขนส่งวัสดุก่อสร้าง และติดตั้งป้ายประชาสัมพันธ์โครงการ เพื่อให้ประชาชนหลีกเลี่ยงเส้นทางจราจรที่เกี่ยวข้องกับการก่อสร้าง และอาจรวมถึงให้ช่วยทำความสะอาดพื้นถนน เพื่อป้องกันฝุ่นละอองที่เกิดขึ้น

9.งบประมาณโครงการ งบประมาณ 45,618,000 บาท (สี่สิบล้านหกแสนหนึ่งหมื่นแปดพันบาทถ้วน)

10.การติดต่อประสานงาน กรณีที่มีข้อสงสัย หรือต้องการซักถามในรายละเอียด ท่านสามารถติดต่อสอบถามได้ที่

- นายประทีป มีบุญ หัวหน้าแผนกก่อสร้างระบบไฟฟ้า กรรมการตรวจรับ การไฟฟ้าส่วนภูมิภาค เขต 3 ภาคตะวันออกเฉียงเหนือ (081-409-3753)
- นายวิชรพล สงฆ์จันทร์ หัวหน้าแผนกงานโครงการก่อสร้างระบบจำหน่าย การไฟฟ้าส่วนภูมิภาค เขต 3 ภาคตะวันออกเฉียงเหนือ ผู้ควบคุมงานก่อสร้างโครงการฯ (093-460-1845)
- นายบุญญฤทธิ์ โมสูงเนิน ผู้ช่วยหัวหน้าแผนกงานโครงการก่อสร้างระบบจำหน่าย การไฟฟ้าส่วนภูมิภาค เขต 3 ภาคตะวันออกเฉียงเหนือ ผู้ช่วยผู้ควบคุมงานฯ (089-689-1405)
- นายกรกฎ มาดกำจร แผนกโยธาและสถาปัตยกรรม การไฟฟ้าส่วนภูมิภาคเขต 3 ภาคตะวันออกเฉียงเหนือ ผู้ช่วยผู้ควบคุมงานฯ (094-265-3991)
- นายธวัชชัย ขามโนนวัต หัวหน้าแผนกปฏิบัติการและบำรุงรักษา การไฟฟ้าส่วนภูมิภาค จังหวัดนครราชสีมา (089-722-0630)

## 11.รูปแบบการก่อสร้างเคเบิลใต้ดิน

### 1) ระบบจำหน่ายแรงสูง

- ก่อสร้างบ่อพักสายแรงสูง (Man Hole) ชนิด 2T-8 ขนาด 2.00x3.20x2.90 เมตร



- ก่อสร้างวางสายแรงสูง โดยวิธี Horizontal Directional Drill (HDD)

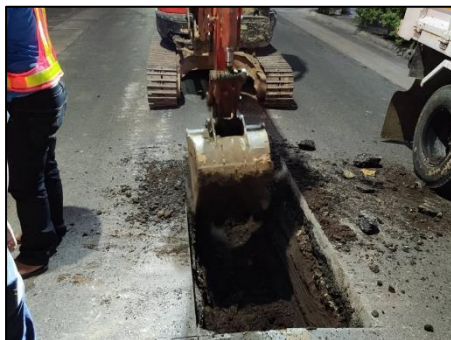


### 2) ระบบจำหน่ายแรงต่ำ

- ก่อสร้างบ่อพักสายแรงต่ำ (Hand Hole) ชนิด HH-1 ขนาด 1.20x1.65x1.00 เมตร



- ก่อสร้างวางสายแรงต่ำ โดยวิธี Horizontal Directional Drill (HDD)



หมายเหตุ : การวางสายแรงสูงและแรงต่ำ ใช้วิธี HDD ทั้งหมด (ไม่เปิดพื้นผิวเป็นทางยาว)

12.ระยะเวลาในการดำเนินการก่อสร้าง 360 วัน (งานโยธา 180 วัน และงานไฟฟ้า 180 วัน)

13.ผลกระทบที่คาดว่าจะได้รับ

1. การจราจร (เนื่องจากแนวท่อร้อยสายไฟฟ้าและบ่อพักสายจะอยู่บริเวณถนน จึงจำเป็นจะต้องปิดการจราจรถนน 1 ช่องทางเป็นบางช่วง)
2. เสียง (เสียงรบกวนจากการก่อสร้าง ซึ่งระดับความดังของเสียงจะอยู่ในระดับที่กฎหมายกำหนด)
3. ฝุ่นละออง (จะมีฝุ่นละอองที่เกิดจากการก่อสร้าง ซึ่งจะควบคุมให้อยู่ในระดับที่กฎหมายกำหนด)
4. ร้านค้าแผงลอยบนทางเท้า (การก่อสร้างบางส่วนจะอยู่บริเวณทางเท้า มีความจำเป็นที่ต้องเปิดทางเท้า เมื่อแล้วเสร็จจะคืนสภาพผิวให้เหมือนเดิม)

\*\*\*\*\*