

ประกาศคณะกรรมการนโยบายการพัฒนาระเบียงเศรษฐกิจพิเศษภาคตะวันออก  
เรื่อง กำหนดเขตส่งเสริม : นิคมอุตสาหกรรมปิ่นทอง (โครงการ ๕) จังหวัดชลบุรี

ตามที่ได้มีคำสั่งหัวหน้าคณะรักษาความสงบแห่งชาติที่ ๒/๒๕๖๐ เรื่อง การพัฒนาระเบียงเศรษฐกิจพิเศษภาคตะวันออก ลงวันที่ ๑๗ มกราคม พุทธศักราช ๒๕๖๐ กำหนดให้คณะกรรมการนโยบายมีหน้าที่และอำนาจในการกำหนดเขตส่งเสริมและสิทธิประโยชน์ที่ผู้ประกอบการ ผู้อยู่อาศัย หรือผู้พำนักในเขตส่งเสริมแต่ละแห่งจะได้รับตามความเหมาะสม นั้น

เพื่อให้การดำเนินการดังกล่าวเป็นไปอย่างชัดเจนอันจะเป็นประโยชน์ต่อการพัฒนาระเบียงเศรษฐกิจพิเศษภาคตะวันออกให้มีประสิทธิภาพยิ่งขึ้น อาศัยอำนาจตามความในข้อ ๓ (๔) ของคำสั่งหัวหน้าคณะรักษาความสงบแห่งชาติ ที่ ๒/๒๕๖๐ เรื่อง การพัฒนาระเบียงเศรษฐกิจพิเศษภาคตะวันออก ลงวันที่ ๑๗ มกราคม พุทธศักราช ๒๕๖๐ ประกอบกับ มติที่ประชุมคณะกรรมการนโยบายการพัฒนาระเบียงเศรษฐกิจพิเศษภาคตะวันออก ในการประชุมครั้งที่ ๑/๒๕๖๑ เมื่อวันที่ ๑ กุมภาพันธ์ พ.ศ. ๒๕๖๑ คณะกรรมการนโยบายการพัฒนาระเบียงเศรษฐกิจพิเศษภาคตะวันออก จึงเห็นชอบในการกำหนดให้พื้นที่ ๑,๔๗๒ ไร่ ๒ งาน ๑ ตารางวา บริเวณตำบลเขาคันทรอง อำเภอศรีราชา จังหวัดชลบุรี ภายใต้แนวเขตตามแผนที่ท้ายประกาศนี้ เป็น “เขตส่งเสริม : นิคมอุตสาหกรรมปิ่นทอง (โครงการ ๕) จังหวัดชลบุรี ” เพื่อรองรับอุตสาหกรรมยานยนต์แห่งอนาคต อุตสาหกรรมอิเล็กทรอนิกส์อัจฉริยะ อุตสาหกรรมแปรรูปอาหาร อุตสาหกรรมหุ่นยนต์ อุตสาหกรรมการบินและโลจิสติกส์ อุตสาหกรรมดิจิทัล และอุตสาหกรรมเชื้อเพลิงชีวภาพและเคมีชีวภาพ

ทั้งนี้ ตั้งแต่วันที่ถัดจากวันประกาศในราชกิจจานุเบกษาเป็นต้นไป

ประกาศ ณ วันที่ ๒๖ มีนาคม พ.ศ. ๒๕๖๑

พลเอก ประยุทธ์ จันทร์โอชา

นายกรัฐมนตรี

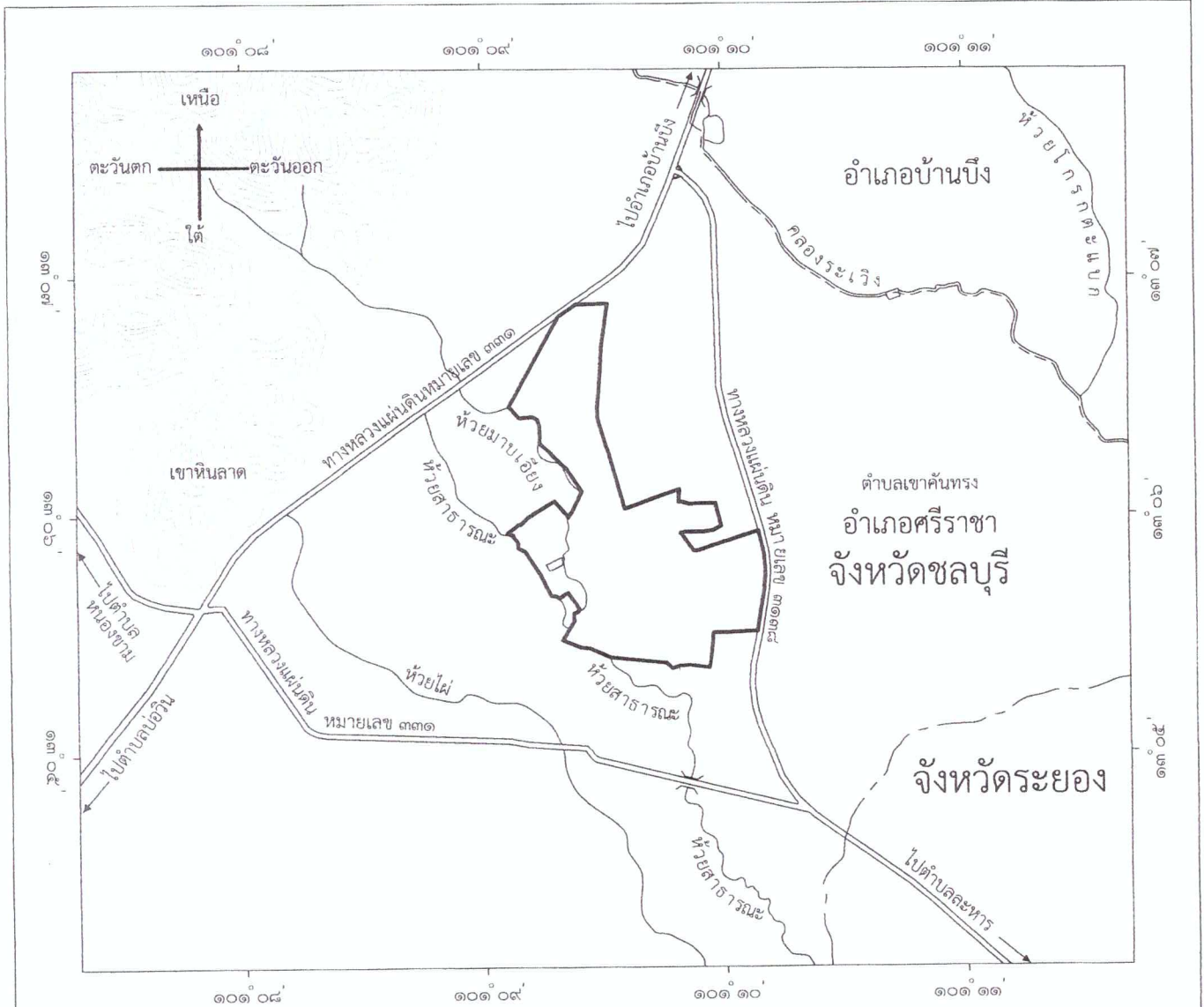
ประธานกรรมการนโยบายการพัฒนาระเบียงเศรษฐกิจพิเศษภาคตะวันออก

แผนที่ท้ายประกาศคณะกรรมการนโยบายการพัฒนาระเบียงเศรษฐกิจพิเศษภาคตะวันออก  
เรื่อง กำหนดเขตส่งเสริม : นิคมอุตสาหกรรมปิ่นทอง ( โครงการ ๕ ) จังหวัดชลบุรี









เนื้อที่ประมาณ ๑,๔๗๒ ไร่ ๒ งาน ๐๑ ตารางวา


มาตราส่วน ๑ : ๕๐,๐๐๐

๐,๐๐๐ ๐ ๑,๐๐๐ ๒,๐๐๐ ๓,๐๐๐ เมตร



**เครื่องหมาย**

-  เขตส่งเสริม : นิคมอุตสาหกรรมปิ่นทอง (โครงการ ๕) จังหวัดชลบุรี
-  บริเวณที่กั้นออกจากการเป็นเขตส่งเสริม
-  เขตจังหวัด
-  เขตอำเภอ
-  ทางหลวง ถนน ซอย
-  สะพาน
-  แม่น้ำ คลอง ห้วย
-  ภูเขา ควน เนิน

  
( นายคณิต แสงสุพรรณ )

เลขาธิการคณะกรรมการนโยบาย  
การพัฒนาระเบียงเศรษฐกิจพิเศษภาคตะวันออก