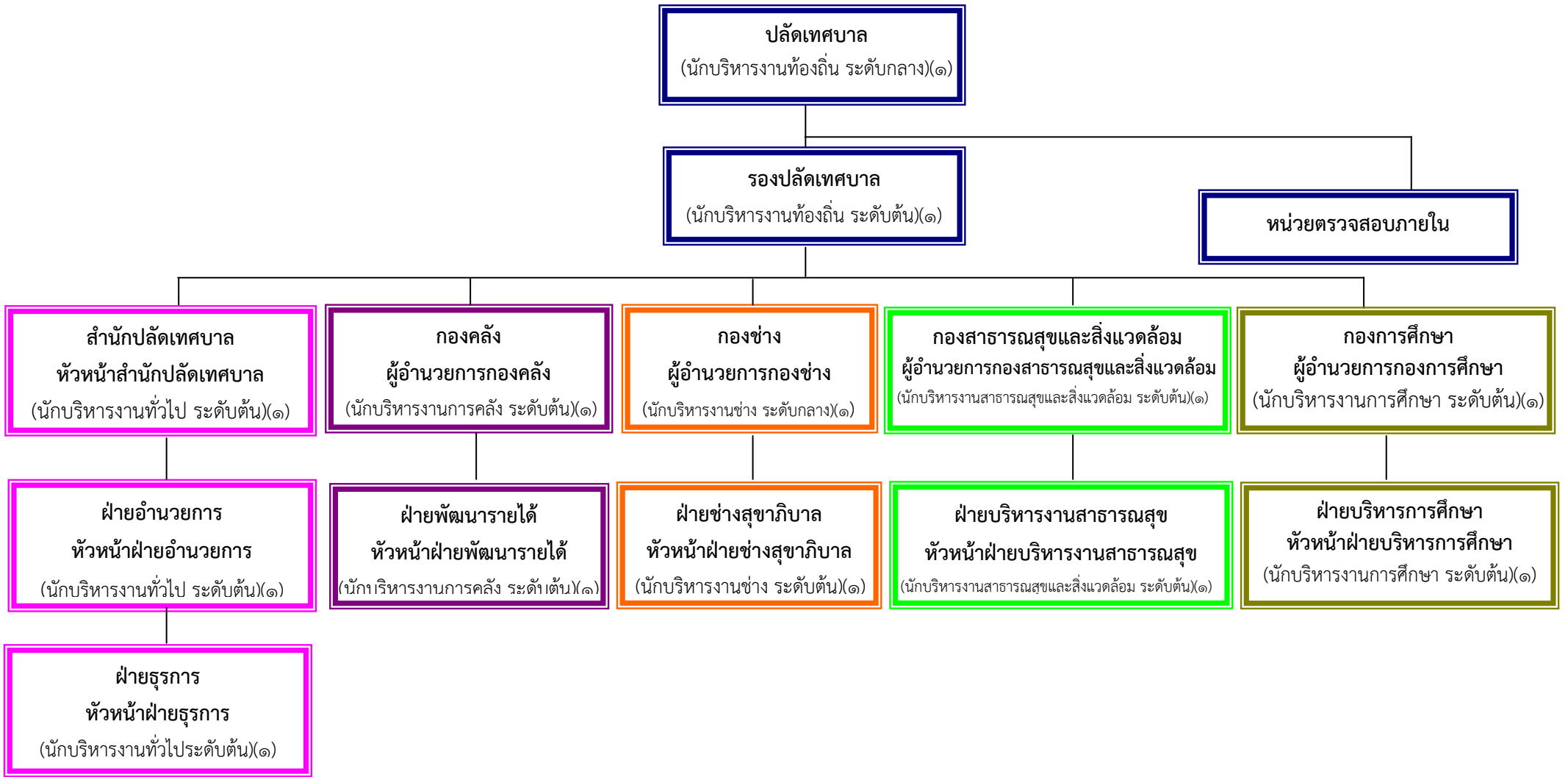
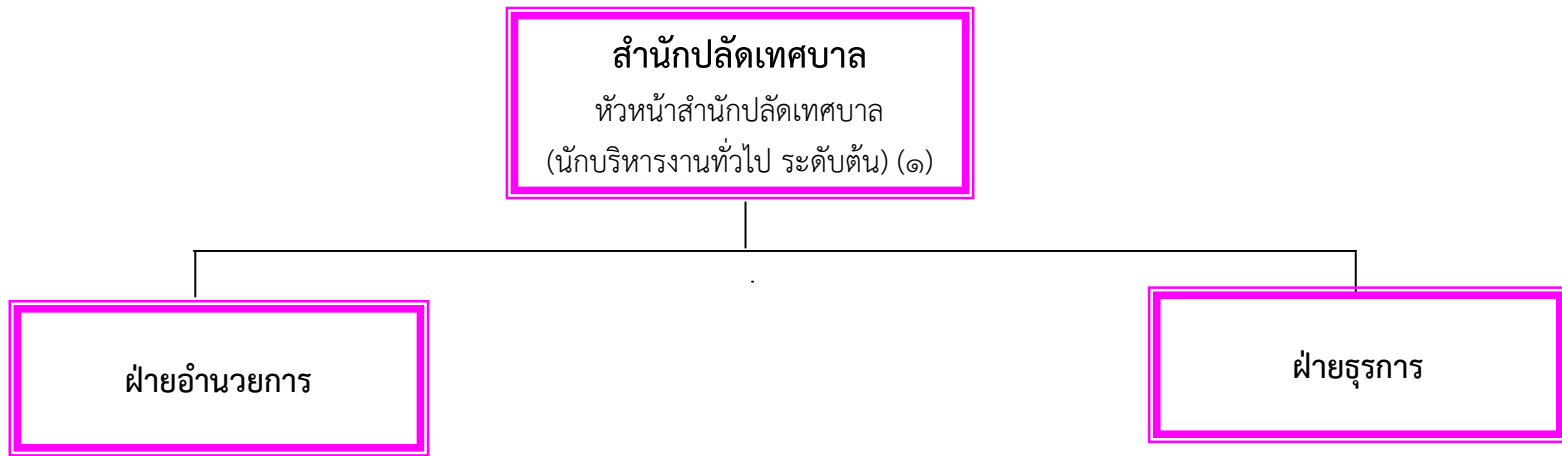


โครงสร้างส่วนราชการของเทศบาลตำบลศิขรภูมิ



โครงสร้างของสำนักปลัดเทศบาล



-หัวหน้าฝ่ายอำนวยการ (นักบริหารงานทั่วไป ระดับต้น) (๑)

งานธุรการ

- พนักงานจ้างตามภารกิจ (ประเภทผู้มีคุณวุฒิ) ผู้ช่วยเจ้าพนักงานธุรการ (๑)

งานการเจ้าหน้าที่

- นักทรัพยากรบุคคล (ปก./ชก.) (๑)

งานวิเคราะห์นโยบายและแผน

- นักวิเคราะห์นโยบายและแผน(ปก./ชก.) (๑)

งานประชาสัมพันธ์ ,งานจัดทำงบประมาณ

งานพัฒนาชุมชน

- นักพัฒนาชุมชน (ปก./ชก.) (๑)

ลูกจ้างประจำ

- พนักงานขับรถยนต์ (๑)
- ภารโรง (๑)

งานทะเบียนราษฎร,งานบัตรประจำตัวประชาชน

- นักจัดการงานทะเบียนและบัตร(ปก./ชก.) (๑)

งานป้องกันและบรรเทาสาธารณภัย

- เจ้าพนักงานป้องกันและบรรเทาสาธารณภัย (ปง./ชง.) (๑)

พนักงานจ้างตามภารกิจ (ประเภทผู้มีทักษะ)

- พนักงานดับเพลิง (๕)
- พนักงานจ้างภารกิจ (ประเภทผู้มีทักษะ) พนักงานขับรถยนต์ (๑)

พนักงานจ้างทั่วไป (พนักงานดับเพลิง) (๓)

งานรักษาความสงบเรียบร้อยและความมั่นคง

ลูกจ้างประจำ

- พนักงานเทศกิจ (๑)
- พนักงานจ้างทั่วไป (พนักงานเทศกิจ) (๒)

งานนิติการ

- นิติกร (ปก./ชก.) (๑)

งานเทศพาณิชย์

-หัวหน้าฝ่ายธุรการ (นักบริหารงานทั่วไป ระดับต้น) (๑)

งานธุรการ

- เจ้าพนักงานธุรการ(ปง./ชง.) (๑)
- พนักงานจ้างตามภารกิจ (ประเภทผู้มีคุณวุฒิ) ผู้ช่วยเจ้าพนักงานธุรการ (๑)

งานสารบรรณ

งานเลขานุการ

งานรัฐพิธี

สำนักฯ ระดับ	อำนวยการท้องถิ่น			วิชาการ				ทั่วไป			ลูกจ้าง ประจำ	พนักงานจ้าง			รวม
	ต้น	กลาง	สูง	ปฏิบัติการ	ชำนาญการ	ชำนาญการพิเศษ	เชี่ยวชาญ	ปง./ชง.	ชำนาญงาน	อาวุโส		ภารกิจ		ทั่วไป	
												ประเภทผู้มี คุณวุฒิ	ประเภทผู้มี ทักษะ		
จำนวน	๓	-	-	๑	๔	-	-	๑	๑	-	๓	๒	๕	๕	๒๕

โครงสร้างของกองคลัง



งานธุรการ

- เจ้าพนักงานธุรการ(ปง./ชง.) (๑)
- พนักงานจ้างตามภารกิจ (ประเภทผู้มีคุณวุฒิ)
ผู้ช่วยเจ้าพนักงานธุรการ (๑)

งานการเงินและบัญชี

- นักวิชาการเงินและบัญชี (ปก./ชก.) (๑)

งานพัสดุและทรัพย์สิน ,งานระเบียบการคลัง , งานสถิติการคลัง

- นักวิชาการพัสดุ (ปก./ชก.) (๑)

งานผลประโยชน์และกิจการพาณิชย์

- นักวิชาการจัดเก็บรายได้(ปก./ชก.) (๑)
- พนักงานจ้างทั่วไป (เจ้าหน้าที่ทะเบียนทรัพย์สิน (๑)

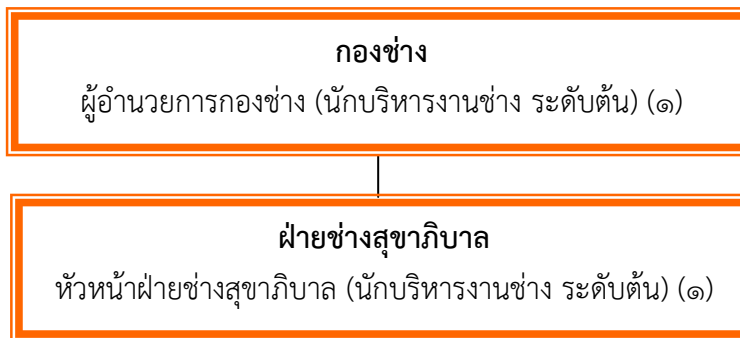
งานแผนที่ภาษีและทะเบียนทรัพย์สิน ,งานบริการข้อมูลแผนที่ภาษีและทะเบียนทรัพย์สิน

- ลูกจ้างประจำ
- ลูกมือช่างแผนที่ภาษีและทะเบียนทรัพย์สิน (๑)

งานพัฒนารายได้

กองคลัง ระดับ	อำนาจการท้องถิ่น			วิชาการ				ทั่วไป			ลูกจ้าง ประจำ	พนักงานจ้าง			รวม
												ภารกิจ		ทั่วไป	
	ต้น	กลาง	สูง	ประเภทผู้มี คุณวุฒิ	ประเภทผู้มี ทักษะ										
จำนวน	๒	-	-	๓	-	-	-	-	๑	-	๑	๑	-	๑	๙

โครงสร้างของกองช่าง



งานธุรการ

- พนักงานจ้างตามภารกิจ (ประเภทผู้มีคุณวุฒิ)
ผู้ช่วยเจ้าพนักงานธุรการ (๑)

งานวิศวกรรม

งานสถาปัตยกรรม

งานผังเมือง

งานสาธารณูปโภค

- นายช่างโยธา(ปง./ชง.) (๑)
- พนักงานจ้างตามภารกิจ (ประเภทผู้มีทักษะ)
พนักงานขับเคลื่อนเครื่องจักรกลขนาดกลาง (๑) , พนักงานขับเคลื่อนเครื่องจักรกลขนาดเบา (๑)

งานสวนสาธารณะ

- พนักงานจ้างตามภารกิจ (ประเภทผู้มีทักษะ)
ตักแต่งสวน (๓)
- พนักงานจ้างทั่วไป (คนงาน) (๑)

งานจัดสถานที่และการไฟฟ้าสาธารณะ

- นายช่างโยธา(ปง./ชง.) (๑)
- พนักงานจ้างตามภารกิจ (ประเภทผู้มีทักษะ)
พนักงานขับเคลื่อนเครื่องจักรกลขนาดเบา (๑)

งานจำกัดมูลฝอยและสิ่งปฏิกูล

งานควบคุมและตรวจสอบบำบัดน้ำเสีย

กองช่าง ระดับ	อำนาจการท้องถิ่น			วิชาการ				ทั่วไป			ลูกจ้าง ประจำ	พนักงานจ้าง			รวม
												ภารกิจ		ทั่วไป	
	ต้น	กลาง	สูง	ประเภทผู้มี คุณวุฒิ	ประเภทผู้มี ทักษะ										
จำนวน	๒	-	-	-	-	-	-	-	๒	-	-	๑	๖	๑	๑๒

โครงสร้างของกองสาธารณสุขและสิ่งแวดล้อม

กองสาธารณสุขและสิ่งแวดล้อม
 ผู้อำนวยการกองสาธารณสุขและสิ่งแวดล้อม (นักบริหารงานสาธารณสุขและสิ่งแวดล้อม ระดับต้น) (๑)

ฝ่ายบริหารงานสาธารณสุข
 หัวหน้าฝ่ายบริหารงานสาธารณสุข (นักบริหารงานสาธารณสุขและสิ่งแวดล้อม ระดับต้น) (๑)

งานธุรการ

- เจ้าพนักงานธุรการ(ปง./ชง.) (๑)

งานแผนงานสาธารณสุข

งานสุขาภิบาลและอนามัยสิ่งแวดล้อม

- นักวิชาการสุขาภิบาล(ปก./ชก.) (๑)

งานรักษาความสะอาด

- พนักงานจ้างตามภารกิจ (ประเภทผู้มีทักษะ)
 พนักงานขับเครื่องจักรกลขนาดกลาง (๕) ,พนักงานขับเครื่องจักรกลขนาดหนัก (๑)
- พนักงานจ้างทั่วไป (คนงานทั่วไป (๑๑) , คนงานประจำรถขยะ (๔)
 ลูกจ้างประจำ
- พนักงานดูแลตลาด (๑)
- คนงานทั่วไป (๑)

งานศูนย์บริการสาธารณสุข

งานเผยแพร่และฝึกอบรม

งานส่งเสริมสุขภาพ

- เจ้าพนักงานสาธารณสุข(ปง./ชง.) (๑)

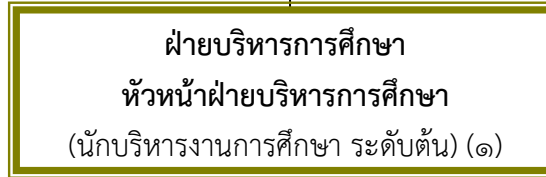
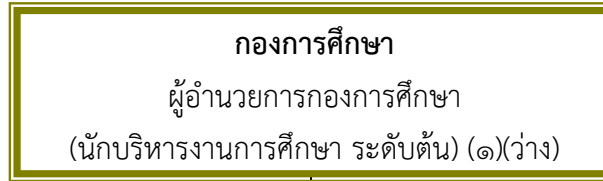
งานป้องกันและควบคุม

งานโรคติดต่อ

งานสัตว์แพทย์

กองสาธารณสุขฯ	อำนาจการท้องถิ่น			วิชาการ				ทั่วไป			ลูกจ้างประจำ	พนักงานจ้าง			รวม
												ภารกิจ		ทั่วไป	
	ต้น	กลาง	สูง	ปฏิบัติการ	ชำนาญการ	ชำนาญการพิเศษ	เชี่ยวชาญ	ปฏิบัติงาน	ชำนาญงาน	อาวุโส		ประเภทผู้มีความรู้	ประเภทผู้มีทักษะ		
ระดับ															
จำนวน	๒	-	-	-	๑	-	-	-	๒	-	๒	-	๖	๑๕	๒๘

โครงสร้างของกองการศึกษา



งานธุรการ ,งานแผนและโครงการ ,งานระบบสารสนเทศ ,งานงบประมาณ

- พนักงานจ้างตามภารกิจ (ประเภทผู้มีคุณวุฒิ)
ผู้ช่วยเจ้าพนักงานธุรการ (๑)

งานกรเจ้าหน้าที่

งานบริหารวิชาการ(ศูนย์พัฒนาเด็กเล็ก) , งานวางแผนบุคคลและทะเบียนประวัติ

งานกิจการนักเรียน , งานส่งเสริมคุณภาพและมาตรฐานหลักสูตร

งานพัฒนาสื่อเทคโนโลยีและนวัตกรรมการศึกษา

- นักวิชาการศึกษา (ปก./ชก.(๑))
- ครู (๓)
- พนักงานจ้างตามภารกิจ (ประเภทผู้มีทักษะ)
ครูผู้ดูแลเด็ก (๒) , แม่ครัว (๑)
- พนักงานจ้างทั่วไป (ภารโรง (๑))

งานกิจการศาสนาและส่งเสริมศิลปวัฒนธรรม ประเพณี

งานกีฬาและนันทนาการ ,งานกิจกรรมเด็ก และ เยาวชน

งานการศึกษาปฐมวัย , งานโรงเรียน

กองการศึกษา ระดับ	อำนาจการท้องถิ่น			วิชาการ				ทั่วไป			ครู	ลูกจ้าง ประจำ	พนักงานจ้าง			รวม
	ต้น	กลาง	สูง	ปฏิบัติการ	ชำนาญการ	ชำนาญการ พิเศษ	เชี่ยวชาญ	ปฏิบัติงาน	ชำนาญงาน	อาวุโส			ภารกิจ		ทั่วไป	
													ประเภทผู้มี คุณวุฒิ	ประเภท ผู้มีทักษะ		
จำนวน	๒	-	-	๑	-	-	-	-	-	-	๓	-	๑	๓	๑	๑๑

