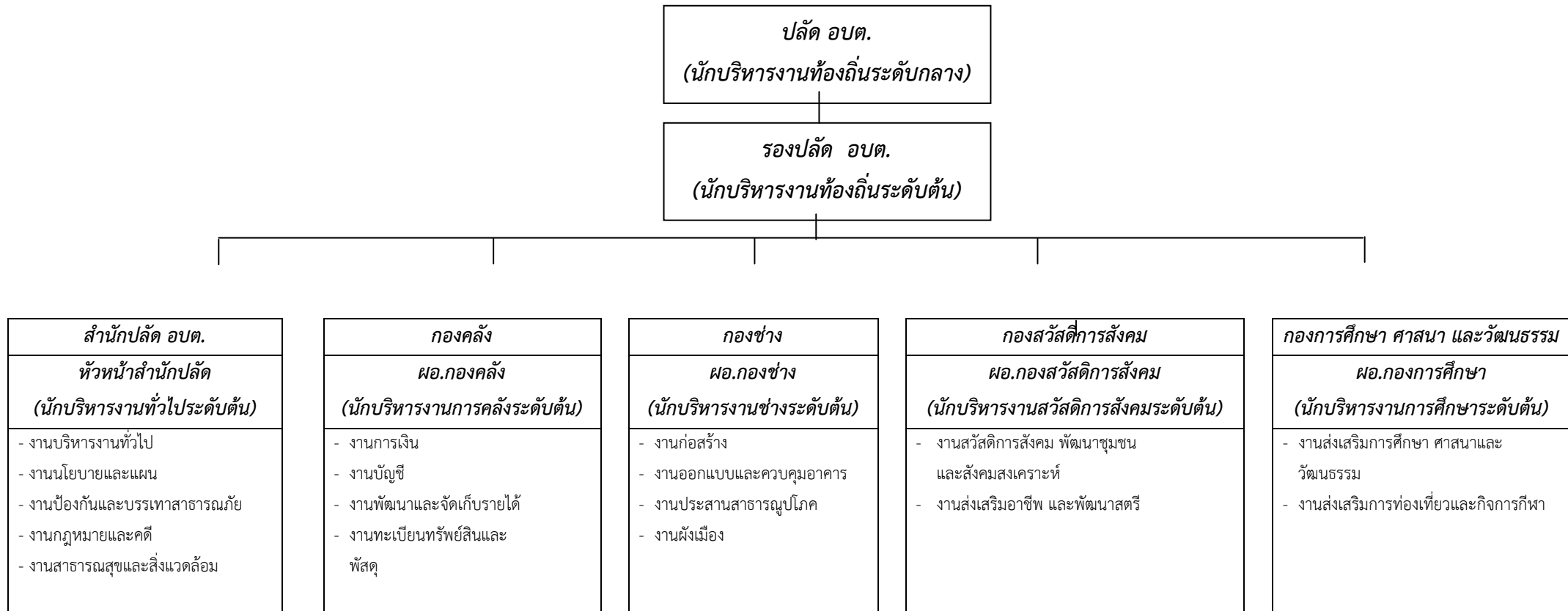


๑๐. แผนภูมิโครงสร้างการแบ่งส่วนราชการตามแผนอัตรากำลัง ๓ปีปรับปรุงครั้งที่ 3รอบเดือน เมษายน 2562

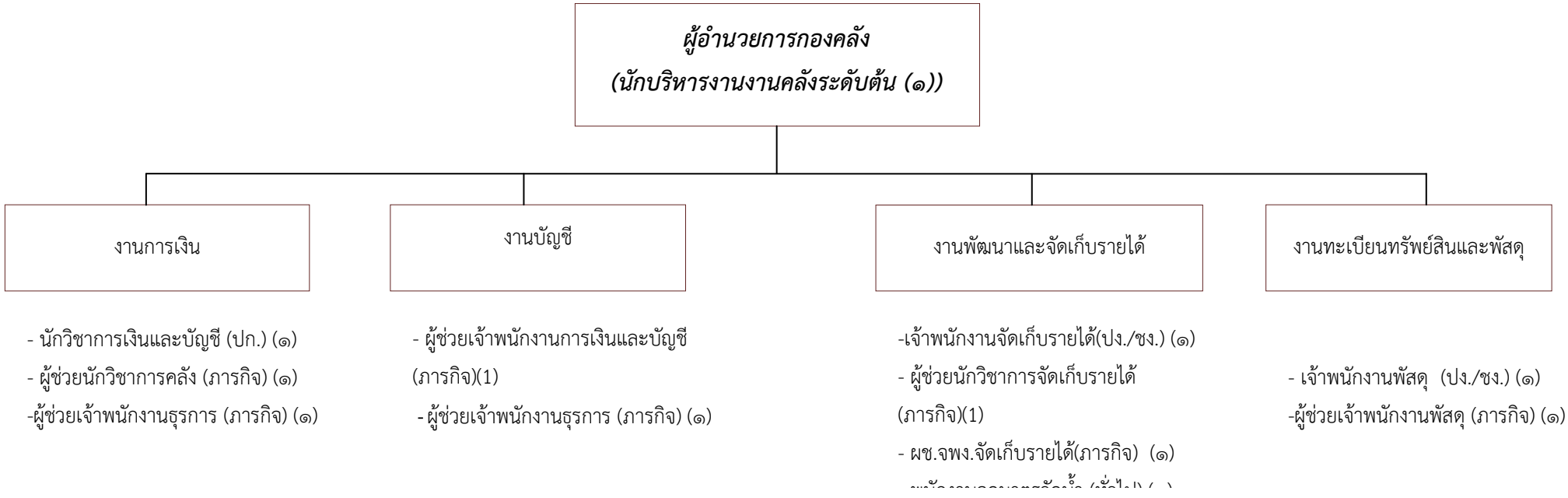
โครงสร้างส่วนราชการองค์การบริหารส่วนตำบลบ้านต๋อง อำเภอเซกา จังหวัดบึงกาฬ



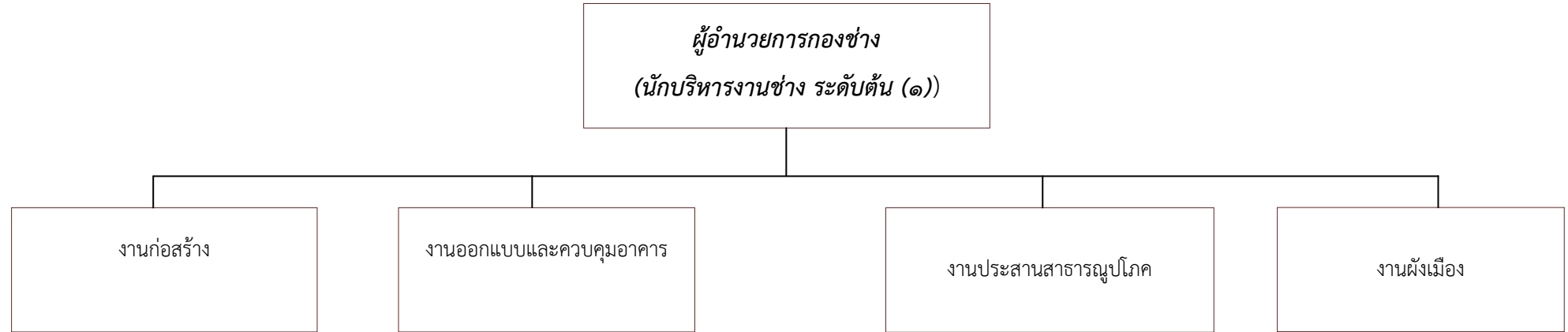
**โครงสร้างของสำนักปลัด อบต.**  
**สำนักปลัด อบต. ประกอบด้วยกรอบอัตรากำลัง 36ตำแหน่ง**



**โครงสร้างกองคลัง**  
**กองคลังประกอบด้วยกรอบอัตรากำลัง 10 ตำแหน่ง**



โครงสร้างของกองช่าง  
กองช่างประกอบด้วยกรอบอัตรากำลัง 10ตำแหน่ง



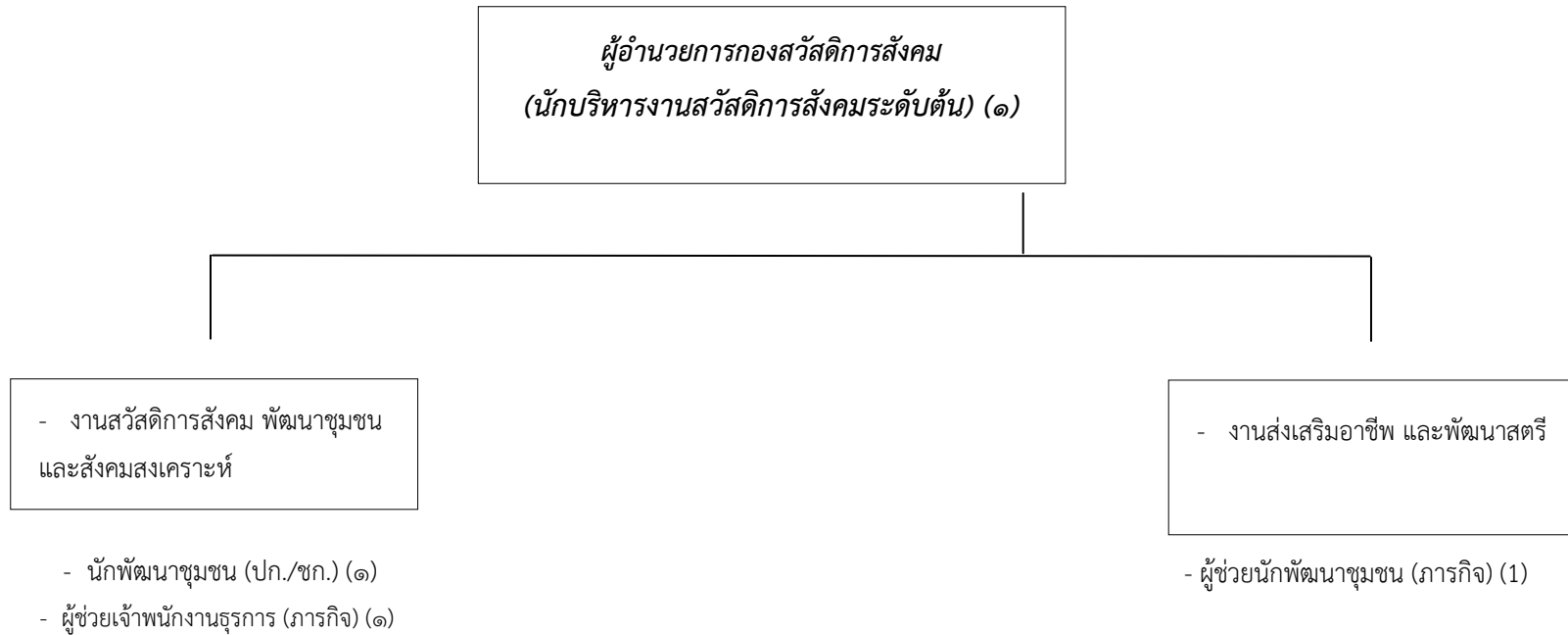
- นายช่างโยธา(ปง./ชง.) (๑)
- ผู้ช่วยวิศวกรโยธา (ภารกิจ) (1)
- ผู้ช่วยช่างโยธา (ภารกิจ) (๑)
- ผู้ช่วยเจ้าหน้าที่ธุรการ (ภารกิจ) (1)

- ผู้ช่วยช่างเขียนแบบ(ภารกิจ) (1)

- เจ้าพนักงานประปา (ปง./ชง.) (1)
- พนักงานผลิตน้ำประปา (ภารกิจ) (๒)
- พนักงานผลิตน้ำประปา (ทั่วไป) (๔)
- พนักงานผลิตน้ำประปา (ทั่วไป) (2)

- นายช่างไฟฟ้า (ลูกจ้างประจำ) (1)

โครงสร้างของกองสวัสดิการสังคม  
กองสวัสดิการสังคมประกอบด้วยกรอบอัตรากำลัง4ตำแหน่ง



โครงสร้างของกองการศึกษา ศาสนาและวัฒนธรรม  
กองการศึกษา ศาสนาและวัฒนธรรมประกอบด้วยกรอบอัตรากำลัง 7ตำแหน่ง

