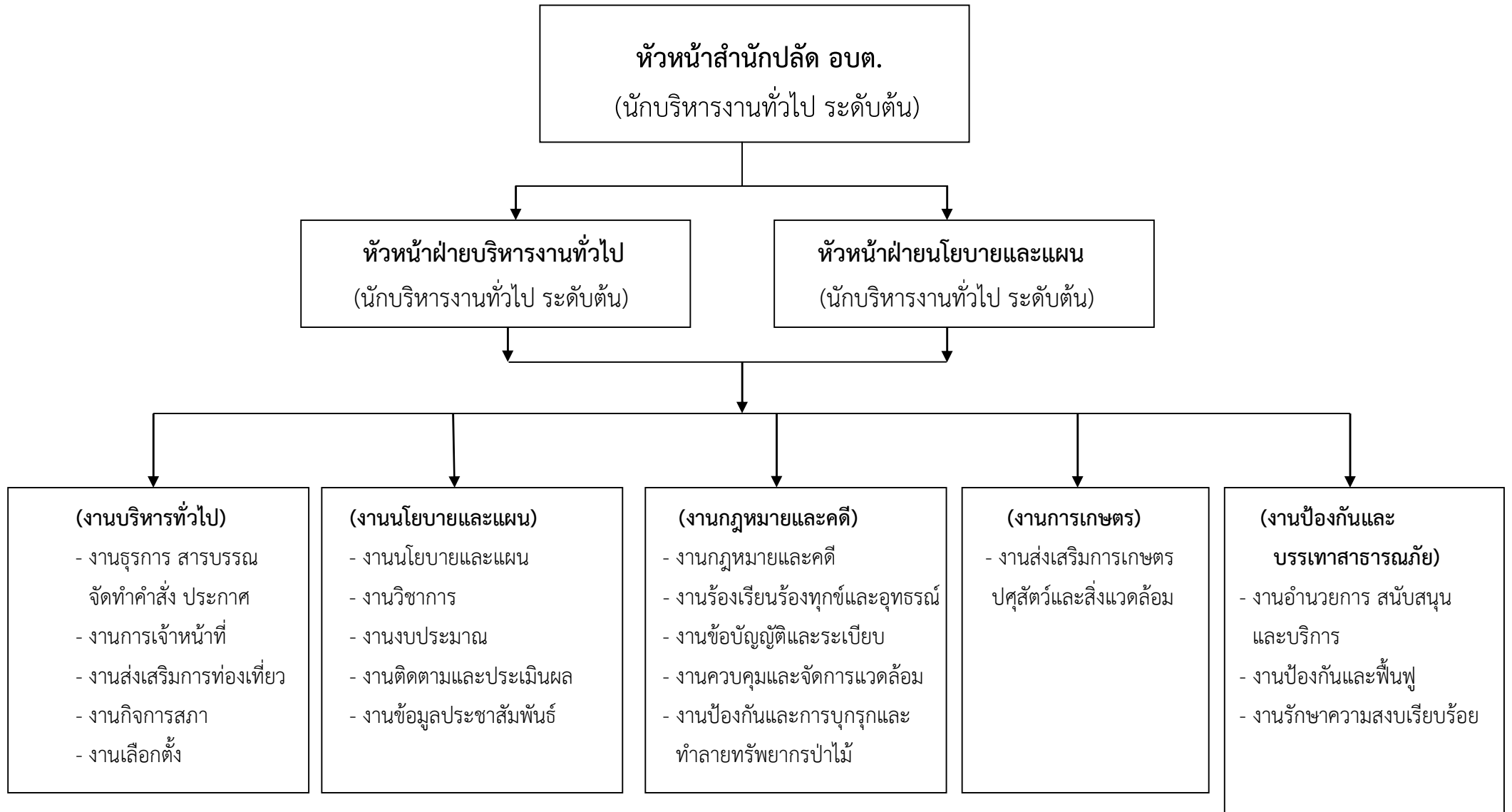


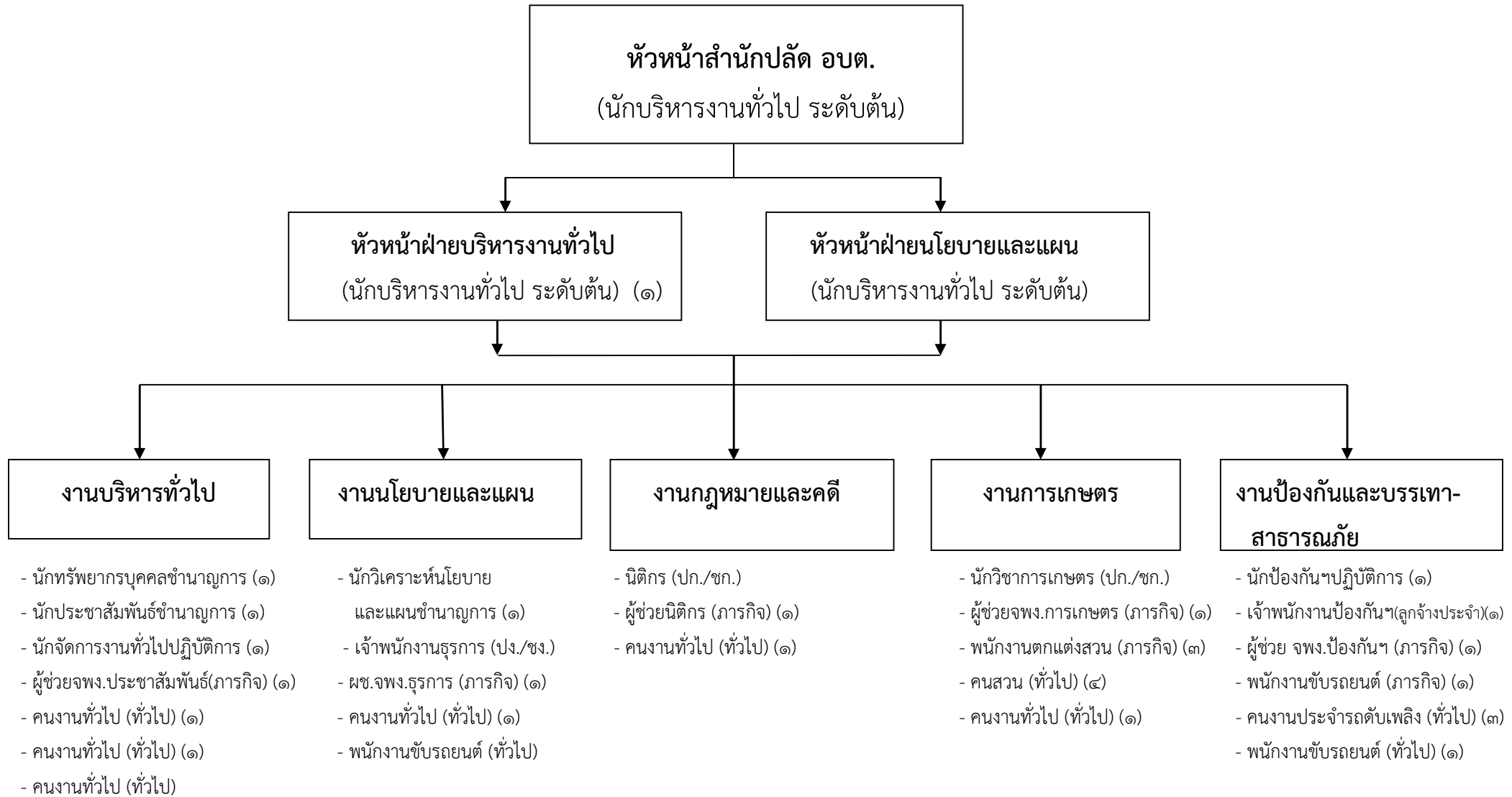
โครงสร้างส่วนราชการองค์การบริหารส่วนตำบลเวียง



โครงสร้างของสำนักปลัด อบต.

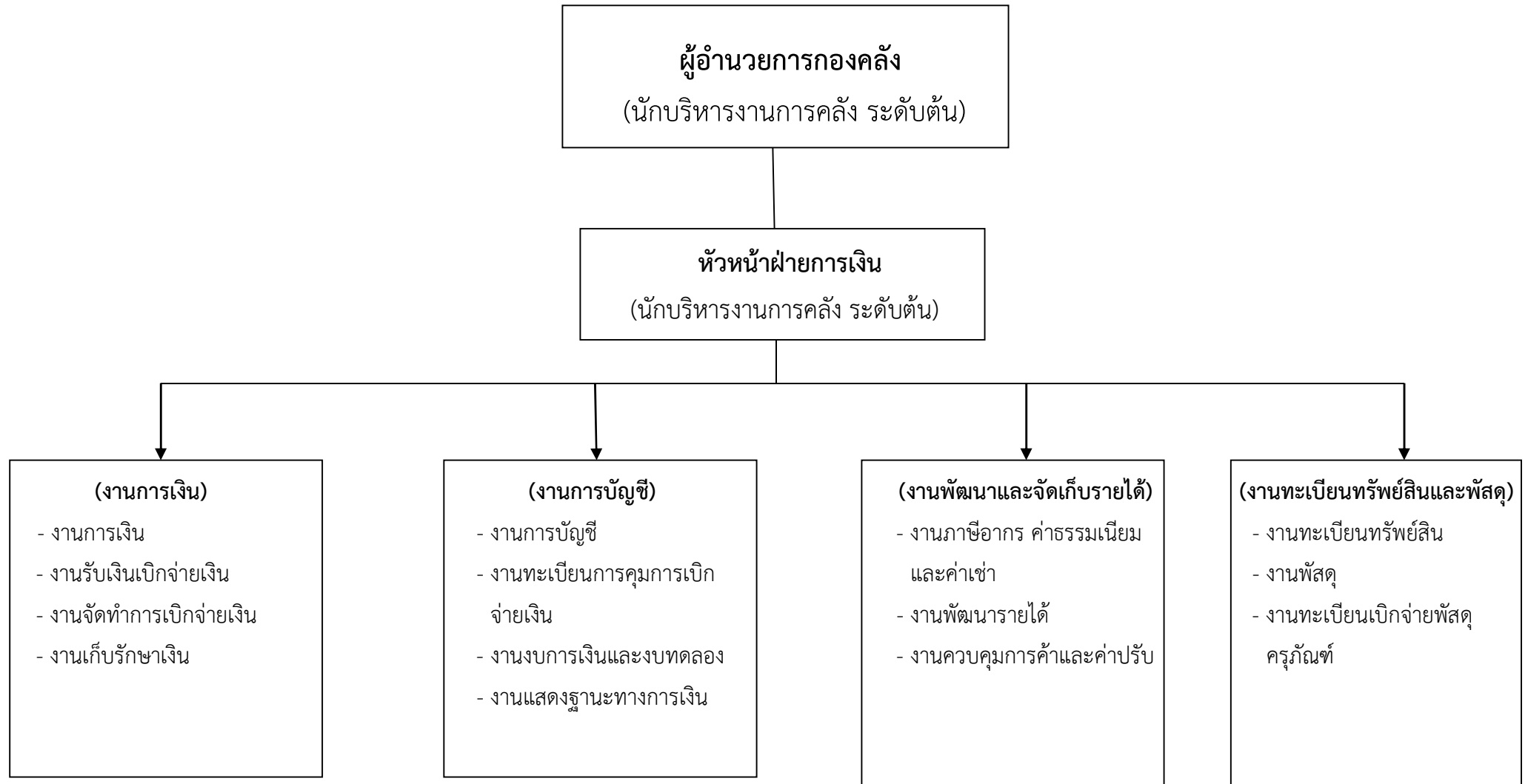


โครงสร้างของสำนักปลัด อบต.



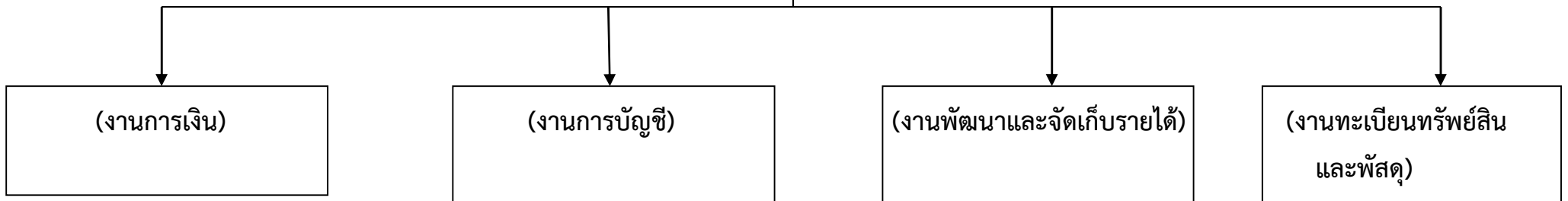
ระดับ	อำนาจการต้น	ชำนาญการ	ปฏิบัติการ	ชำนาญงาน	ปฏิบัติงาน	ลูกจ้างประจำ	พนักงานจ้างตามภารกิจ	พนักงานจ้างทั่วไป
จำนวน	๑	๓	๒	-	-	๑	๙	๑๓

โครงสร้างของกองคลัง



ผู้อำนวยการกองคลัง
(นักบริหารงานการคลัง ระดับต้น) (๑)

หัวหน้าฝ่ายการเงิน
(นักบริหารงานการคลัง ระดับต้น)



- นักวิชาการคลังชำนาญการ (๑)
- เจ้าพนักงานการเงินและบัญชีปฏิบัติงาน (๑)

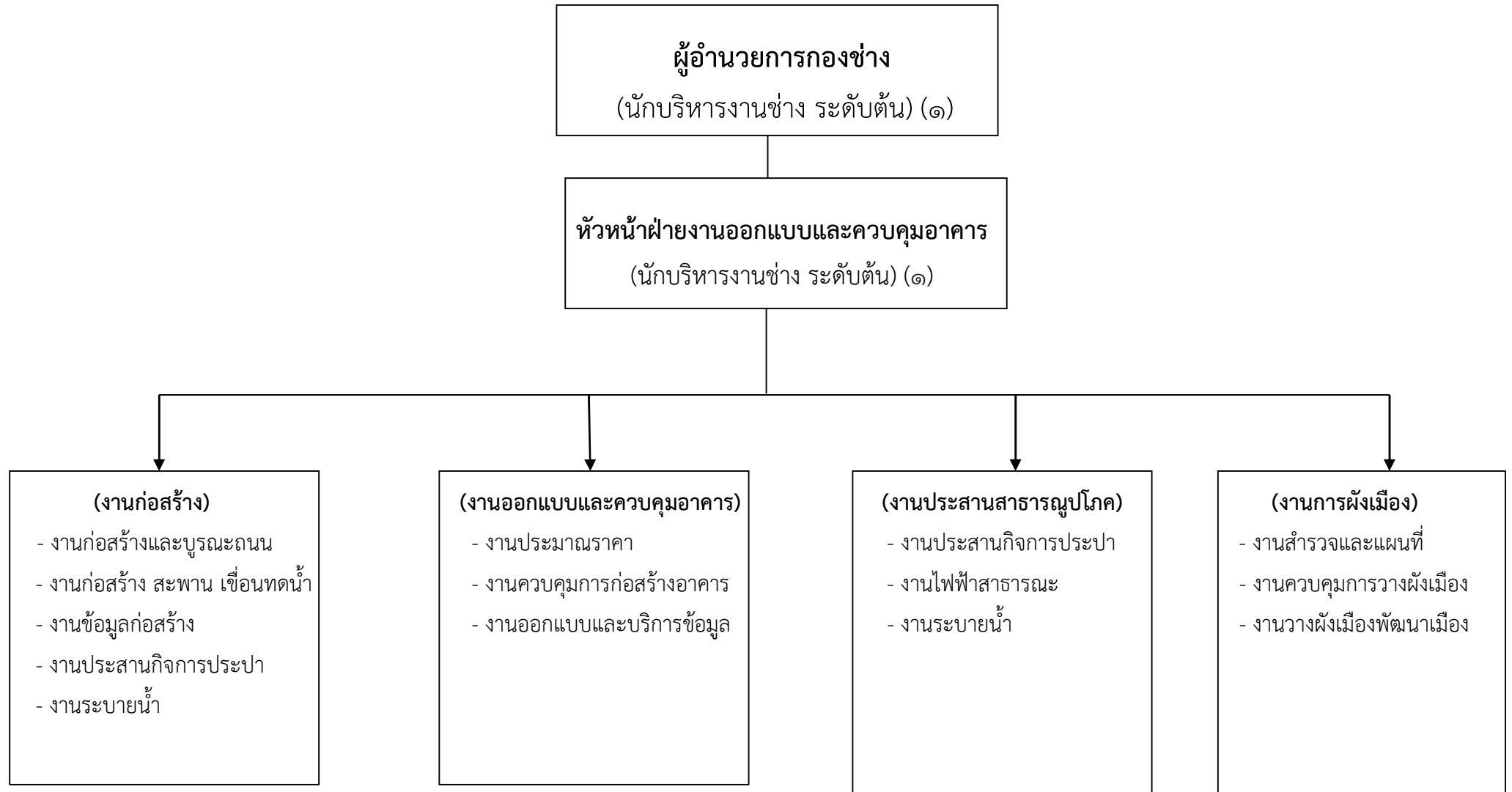
- นักวิชาการเงินและบัญชีชำนาญการ (๑)
- คนงานทั่วไป (ทั่วไป) (๑)

- นักวิชาการจัดเก็บรายได้ชำนาญการ (๑)
- เจ้าพนักงานจัดเก็บรายได้ชำนาญงาน (๑)
- เจ้าพนักงานจัดเก็บรายได้ (ลูกจ้างประจำ) (๑)
- คนงานทั่วไป (ทั่วไป) (๑)

- นักวิชาการพัสดุชำนาญการ (๑)
- เจ้าพนักงานพัสดุชำนาญงาน (๑)
- คนงานทั่วไป (ทั่วไป) (๑)

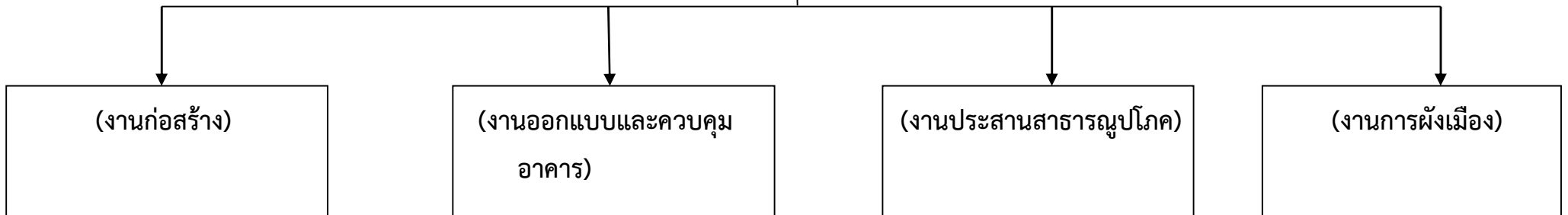
ระดับ	ผู้อำนวยการต้น	ชำนาญการ	ปฏิบัติการ	ชำนาญงาน	ปฏิบัติงาน	ลูกจ้างประจำ	พนักงานจ้าง ทั่วไป
จำนวน	๑	๔	-	๒	๑	๑	๓

โครงสร้างของกองช่าง



ผู้อำนวยการกองช่าง
(นักบริหารงานช่าง ระดับต้น) (๑)

หัวหน้าฝ่ายงานออกแบบและควบคุมอาคาร
(นักบริหารงานช่าง ระดับต้น) (๑)



- นายช่างโยธาชำนาญงาน (๑)
- ช่างก่อสร้าง (ภารกิจ) (๑)
- คนงานทั่วไป (ทั่วไป)

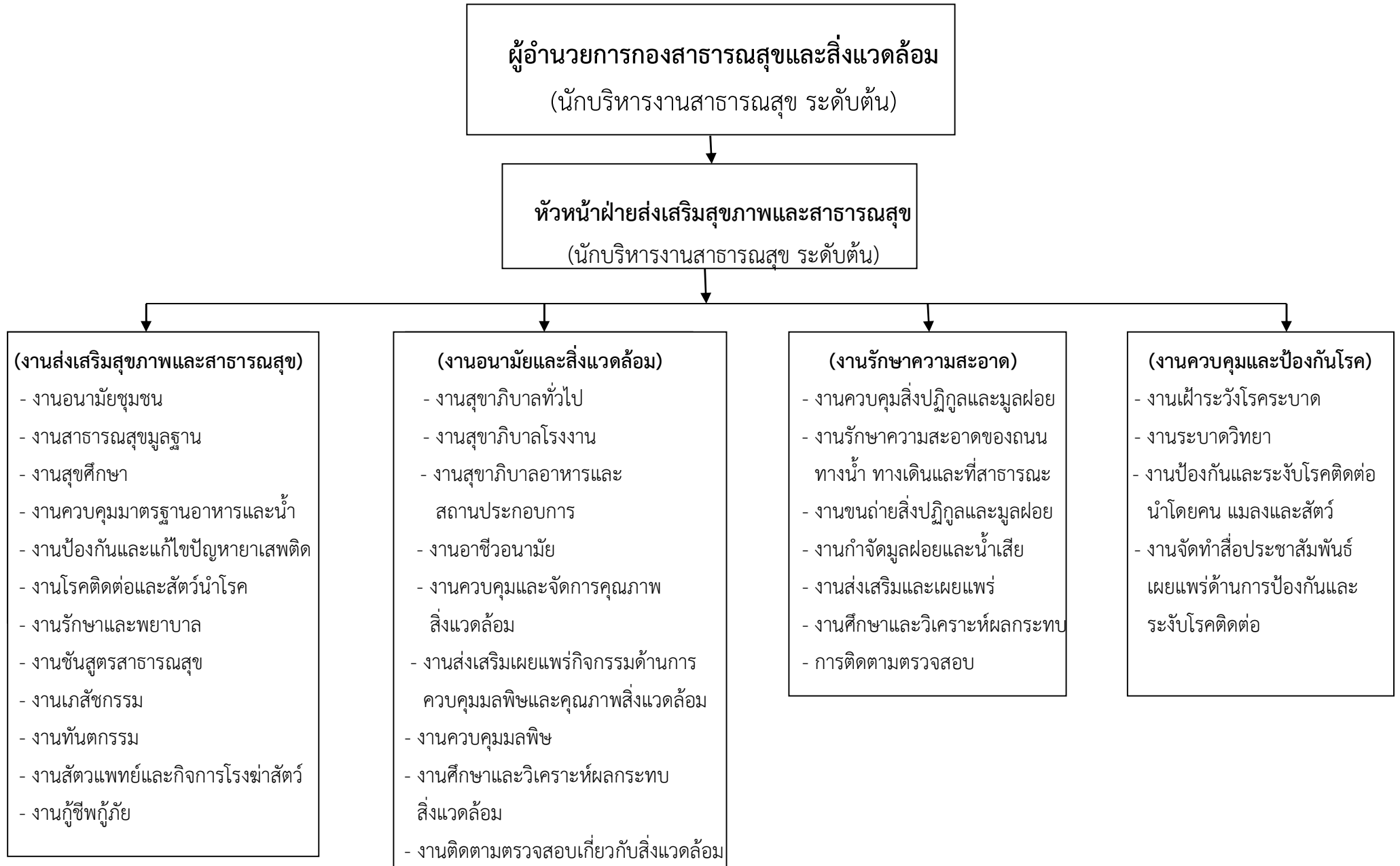
- นายช่างโยธา (ปง./ชง)
- คนงานทั่วไป (ทั่วไป) (๑)
- พนักงานขับรถยนต์ (ทั่วไป) (๑)

- นายช่างไฟฟ้า (ปง./ชง.)
- ผู้ช่วยนายช่างไฟฟ้า (ภารกิจ) (๑)
- คนงานทั่วไป (ทั่วไป) (๑)

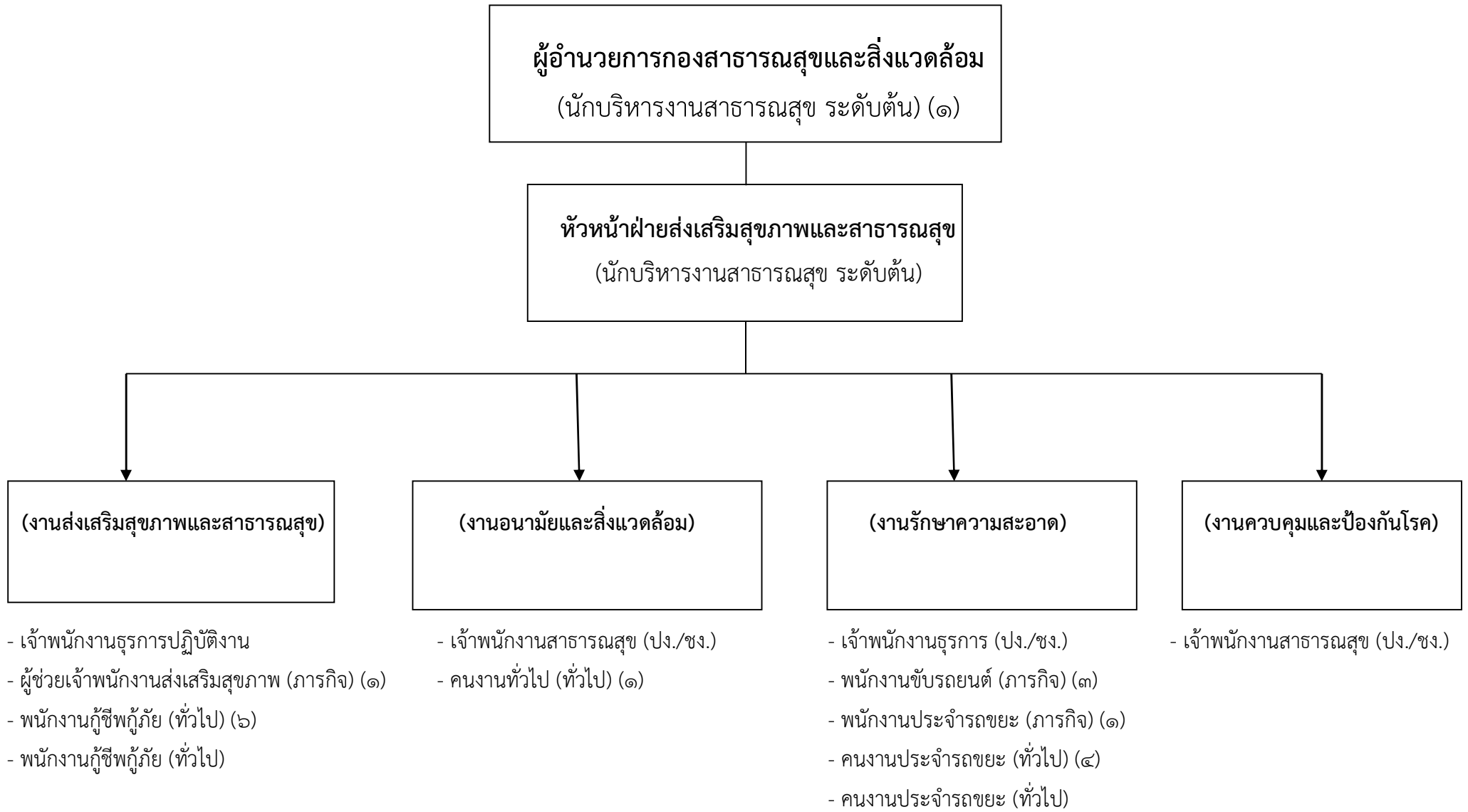
- นายช่างโยธาชำนาญงาน (๑)
- คนงานทั่วไป (ทั่วไป) (๑)

ระดับ	ผู้อำนวยการต้น	ชำนาญการ	ปฏิบัติการ	ชำนาญงาน	ปฏิบัติงาน	ลูกจ้างประจำ	พนักงานจ้างตามภารกิจ	พนักงานจ้างทั่วไป
จำนวน	๒	-	-	๒	-	-	๒	๔

โครงสร้างของกองสาธารณสุขและสิ่งแวดล้อม

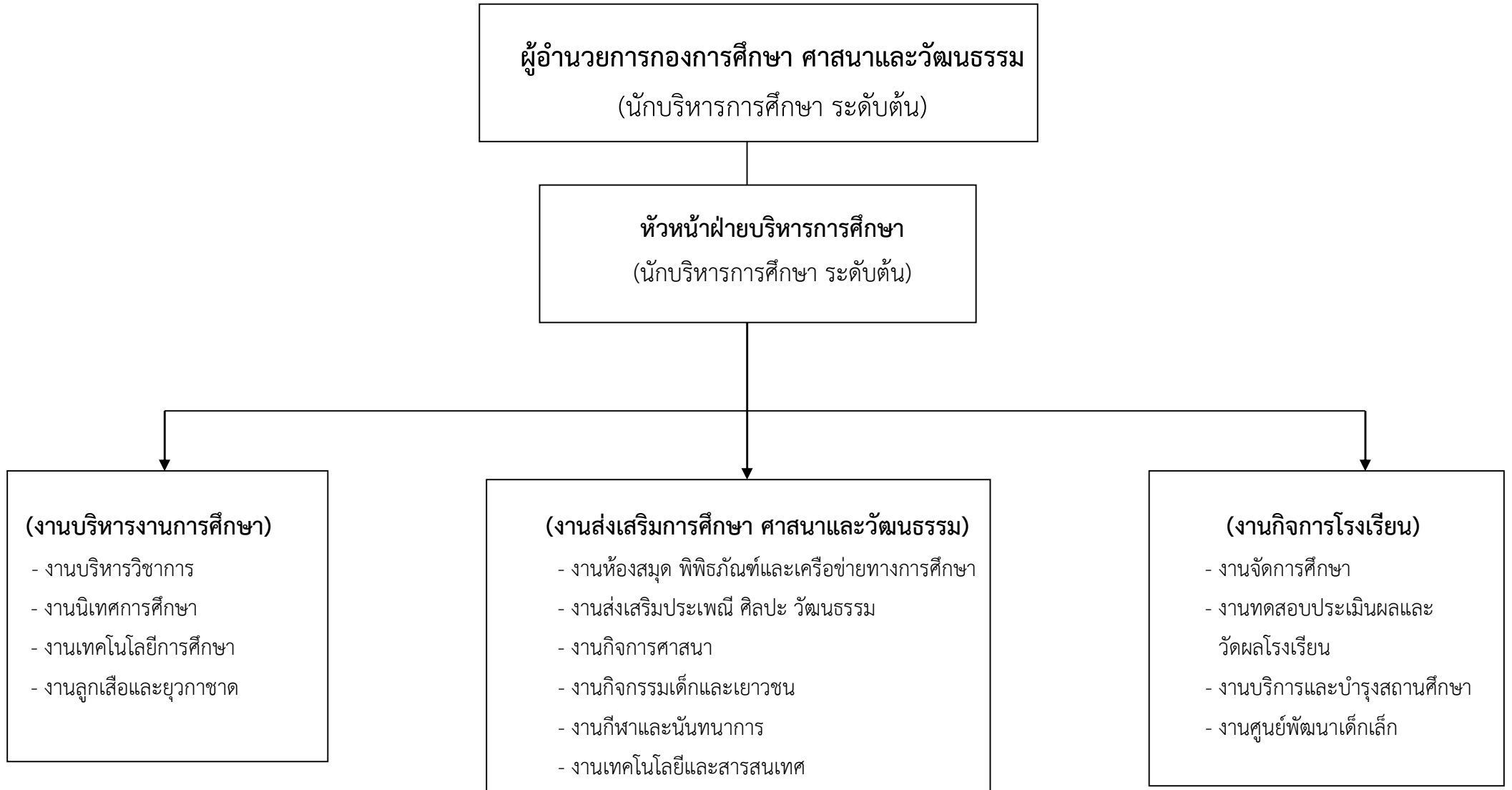


โครงสร้างของกองสาธารณสุขและสิ่งแวดล้อม



ระดับ	ผู้อำนวยการต้น	ชำนาญการ	ปฏิบัติการ	ชำนาญงาน	ปฏิบัติงาน	ลูกจ้างประจำ	พนักงานจ้างตามภารกิจ	พนักงานจ้างทั่วไป
จำนวน	๑	-	-	-	๑	-	๕	๑๑

โครงสร้างของกองการศึกษา ศาสนาและวัฒนธรรม



ผู้อำนวยการกองการศึกษา ศาสนาและวัฒนธรรม
(นักบริหารการศึกษา ระดับต้น)

หัวหน้าฝ่ายบริหารการศึกษา
(นักบริหารการศึกษา ระดับต้น)

(งานบริหารงานการศึกษา)

- นักวิชาการศึกษาปฏิบัติการ (๑)
- คนงานทั่วไป (ทั่วไป) (๑)
- พนักงานขับรถยนต์ (ทั่วไป)

(งานส่งเสริมการศึกษา ศาสนาและวัฒนธรรม)

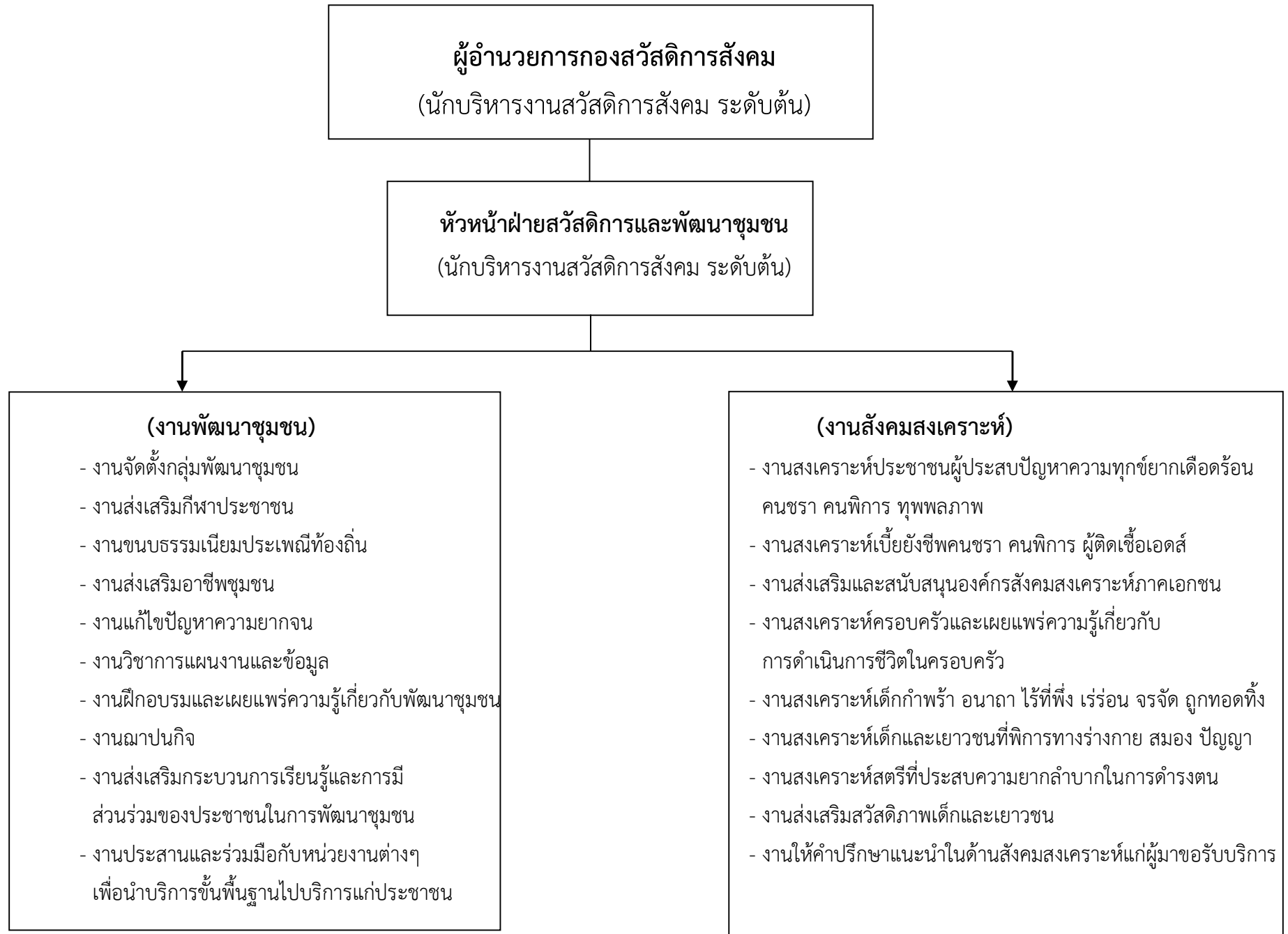
- เจ้าพนักงานธุรการ (ปง./ชง.)
- ผู้ช่วยนักสันตนาการ (ภารกิจ) (๑)
- คนงานทั่วไป (ทั่วไป) (๑)

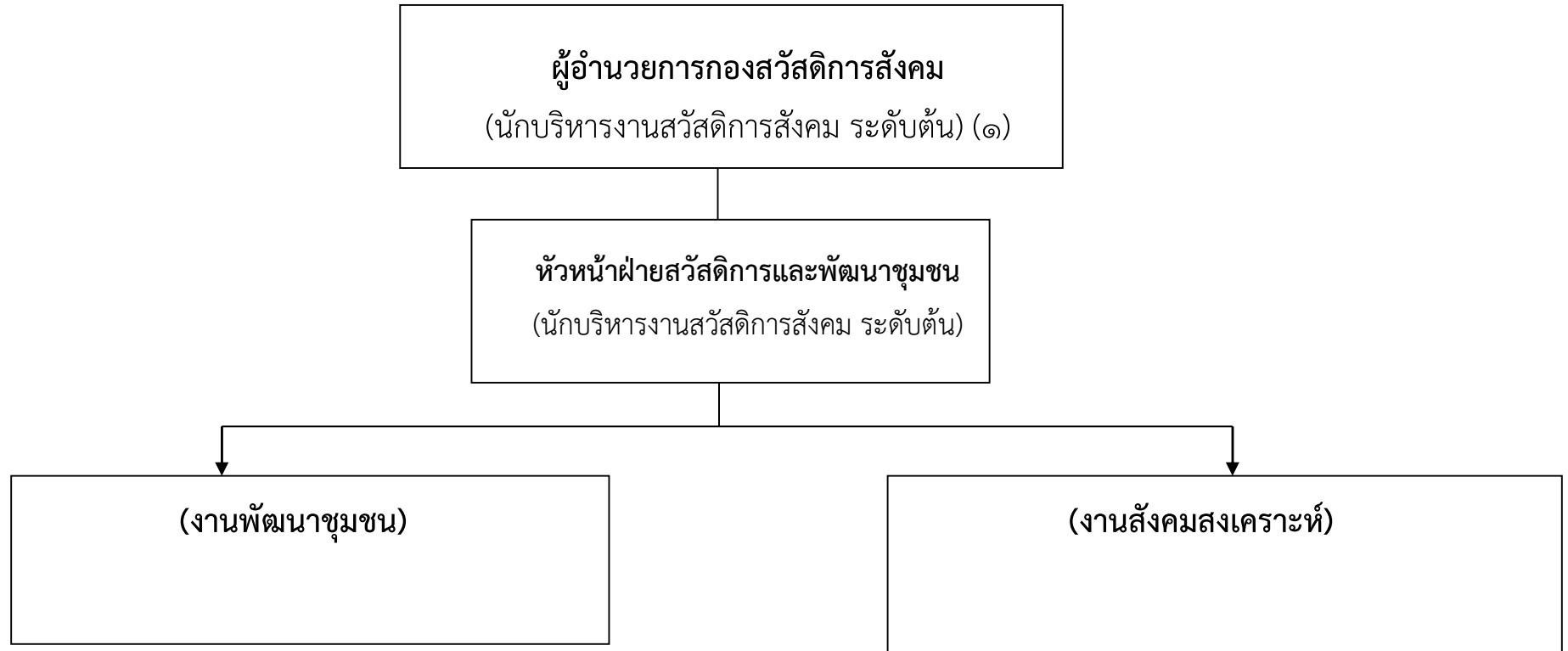
(งานกิจการโรงเรียน)

- นักวิชาการศึกษาปฏิบัติการ (๑)
- ครู (เงินอุดหนุน) (๙)
- ผู้ช่วยนักวิชาการศึกษา (ภารกิจ) (๑)
- ผู้ดูแลเด็ก (ภารกิจ) (เงินอุดหนุน) (๒)
- ผู้ดูแลเด็ก (ทั่วไป) (๒)
- คนงานทั่วไป (ทั่วไป) (๑)

ระดับ	อำนาจการต้น	ชำนาญการ	ปฏิบัติการ	ชำนาญงาน	ปฏิบัติงาน	ครูผู้ดูแลเด็ก	พนักงานจ้างตามภารกิจ	พนักงานจ้างทั่วไป
จำนวน	-	-	๑	-	-	๙	๔	๕

โครงสร้างของกองสวัสดิการสังคม





- นักพัฒนาชุมชนชำนาญการ (๑)
- ผู้ช่วยนักพัฒนาชุมชน (ภารกิจ) (๑)
- คนงานทั่วไป (ทั่วไป) (๑)
- พนักงานขับรถยนต์ (ทั่วไป)

- นักสังคมสงเคราะห์ (ปก./ชก.)
- เจ้าพนักงานธุรการ (ปง./ชง.)
- คนงานทั่วไป (ทั่วไป) (๑)

ระดับ	ผู้อำนวยการต้น	ชำนาญการ	ปฏิบัติการ	ชำนาญงาน	ปฏิบัติงาน	ลูกจ้างประจำ	พนักงานจ้างตามภารกิจ	พนักงานจ้างทั่วไป
จำนวน	๑	๑	-	-	-	-	๑	๒