

ประกาศกรมประมง

เรื่อง กำหนดหลักเกณฑ์ ขั้นตอน การขอและการอนุญาตให้ทำการประมงพื้นบ้าน
ตามมาตรา ๑๗๔ (ฉบับที่ ๒) พ.ศ. ๒๕๖๑

ตามที่กรมประมงได้ออกประกาศกรมประมง เรื่อง กำหนดหลักเกณฑ์ ขั้นตอน การขอและการอนุญาตให้ทำการประมงพื้นบ้าน ตามมาตรา ๑๗๔ พ.ศ. ๒๕๖๑ ลงวันที่ ๘ มีนาคม พ.ศ. ๒๕๖๑ เพื่อกำหนดหลักเกณฑ์ ขั้นตอน การขอและการอนุญาตให้ทำการประมงพื้นบ้าน ตามมาตรา ๑๗๔ แห่งพระราชกำหนดการประมง พ.ศ. ๒๕๕๘ นั้น ปรากฏว่าประกาศกรมประมง ฉบับดังกล่าวไม่ได้กำหนดระยะเวลาในการจัดทำเครื่องหมายประจำเรือประมงให้แก่ผู้รับอนุญาต จึงทำให้มีผู้รับอนุญาตบางรายไม่จัดทำเครื่องหมายประจำเรือ

เพื่อให้ผู้รับอนุญาตจัดทำเครื่องหมายประจำเรือ จึงจำเป็นต้องกำหนดระยะเวลาในการจัดทำเครื่องหมายประจำเรือประมงให้แก่ผู้รับอนุญาตอันเป็นเงื่อนไขที่ผู้รับอนุญาตต้องถือปฏิบัติ ดังนั้น อธิบดีกรมประมงจึงออกประกาศ ดังต่อไปนี้

ข้อ ๑ ให้เพิ่มความต่อไปนี้เป็นวรรคสองและวรรคสามของข้อ ๖ ของประกาศกรมประมง เรื่อง กำหนดหลักเกณฑ์ ขั้นตอน การขอและการอนุญาตให้ทำการประมงพื้นบ้าน ตามมาตรา ๑๗๔ พ.ศ. ๒๕๖๑ ลงวันที่ ๘ มีนาคม พ.ศ. ๒๕๖๑

“การจัดทำเครื่องหมายประจำเรือประมงตามวรรคหนึ่งจะต้องจัดทำเครื่องหมายประจำเรือประมงให้เสร็จสิ้นภายในสามสิบวันนับแต่วันที่ได้รับอนุญาต

กรณีผู้ได้รับอนุญาตให้ทำการประมงพื้นบ้าน ตามมาตรา ๑๗๔ ก่อนวันที่ประกาศนี้มีผลใช้บังคับ ให้จัดทำเครื่องหมายประจำเรือประมง ให้เสร็จสิ้นภายในสามสิบวันนับแต่วันที่ประกาศมีผลใช้บังคับ”

ข้อ ๒ ให้ยกเลิกหลักเกณฑ์และวิธีการจัดทำเครื่องหมายประจำเรือ ตามมาตรา ๑๗๔ แนบท้ายประกาศกรมประมง เรื่อง กำหนดหลักเกณฑ์ ขั้นตอน การขอและการอนุญาตให้ทำการประมงพื้นบ้าน ตามมาตรา ๑๗๔ พ.ศ. ๒๕๖๑ ลงวันที่ ๘ มีนาคม พ.ศ. ๒๕๖๑ และให้ใช้หลักเกณฑ์และวิธีการจัดทำเครื่องหมายประจำเรือ ตามมาตรา ๑๗๔ แนบท้ายประกาศนี้แทน

ข้อ ๓ ประกาศนี้ให้ใช้บังคับตั้งแต่วันถัดจากวันประกาศในราชกิจจานุเบกษาเป็นต้นไป

ประกาศ ณ วันที่ ๒๗ พฤศจิกายน พ.ศ. ๒๕๖๑

อดิศร พร้อมเทพ

อธิบดีกรมประมง

หลักเกณฑ์และวิธีการจัดทำเครื่องหมายประจำเรือ ตามมาตรา ๑๗๔

๑. เครื่องหมายประจำเรือประมงจะต้องมีลักษณะเป็นเครื่องหมายที่ประกอบด้วยตัวอักษรโรมันตัวพิมพ์ใหญ่ และตัวเลขอารบิกเขียนเรียงกันจากซ้ายไปขวาเมื่อหันหน้าเข้าหาตัวเรือ ดังนี้

(๑) เครื่องหมายที่หนึ่งเป็นตัวอักษรหรือชุดตัวอักษรใช้แทนพื้นที่ทำการประมง ดังนี้

(ก) น่านน้ำไทยฝั่งอ่าวไทย ให้ใช้ตัวอักษร T

(ข) น่านน้ำไทยฝั่งอันดามัน ให้ใช้ตัวอักษร A

(๒) เครื่องหมายที่สองเป็นตัวอักษรที่แสดงว่าเป็นเรือประมงพื้นบ้าน ตามมาตรา ๑๗๔ ให้ใช้ตัวอักษร R

(๓) เครื่องหมายที่สามเป็นตัวเลขหรือชุดตัวเลขแสดงลำดับที่ของเรือที่ได้รับอนุญาตให้ทำการประมงพื้นบ้าน ตามมาตรา ๑๗๔

๒. ผู้ได้รับอนุญาตจะต้องปฏิบัติตามหลักเกณฑ์และวิธีการจัดทำเครื่องหมายประจำเรือประมง ดังนี้

(๑) ให้ผู้ได้รับอนุญาตใช้เครื่องหมายประจำเรือประมง ที่ปรากฏในหนังสืออนุญาตทำการประมงพื้นบ้าน ตามมาตรา ๑๗๔ โดยการเขียนหรือพ่นด้วยสีให้ปรากฏเครื่องหมายดังกล่าวที่เรือลำที่ได้รับอนุญาตโดยให้มองเห็นได้อย่างชัดเจน

(๒) แบบตัวอักษรและตัวเลขให้เป็นไปตามแบบในบัญชีที่ ๑ แนบท้ายประกาศกรมประมงฉบับนี้

(๓) การใช้สีเพื่อใช้เขียนหรือพ่นเป็นเครื่องหมายประจำเรือประมงให้ทำเป็นกรอบสี่เหลี่ยม โดยให้สีพื้นตัดกับสีของกราบเรือ โดยให้ผู้ได้รับอนุญาตทำการประมงแต่ละลำเลือกใช้สีได้อย่างใดอย่างหนึ่งดังต่อไปนี้

(ก) ตัวอักษรและตัวเลขสีขาวบนพื้นกรอบสีดำหรือน้ำเงินเข้ม

(ข) ตัวอักษรและตัวเลขสีดำหรือน้ำเงินเข้ม บนพื้นกรอบสีขาว

(๔) การกำหนดตำแหน่งจัดทำเครื่องหมายประจำเรือประมงพื้นบ้าน ให้เขียนหรือพ่นบริเวณหัวเรือภายนอกทั้งสองด้านถัดจากเลขทะเบียนเรือหรือชื่อเรือของกรมเจ้าท่า เว้นแต่กรณีที่ไม่สามารถดำเนินการได้ ให้เขียนหรือพ่นบริเวณถัดจากหรือใต้ชื่อเรือหรือเลขทะเบียนเรือของกรมเจ้าท่า

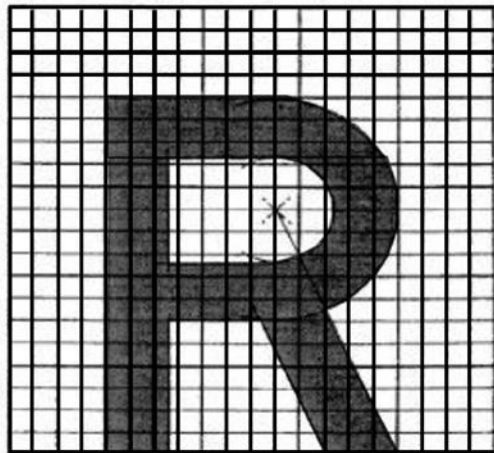
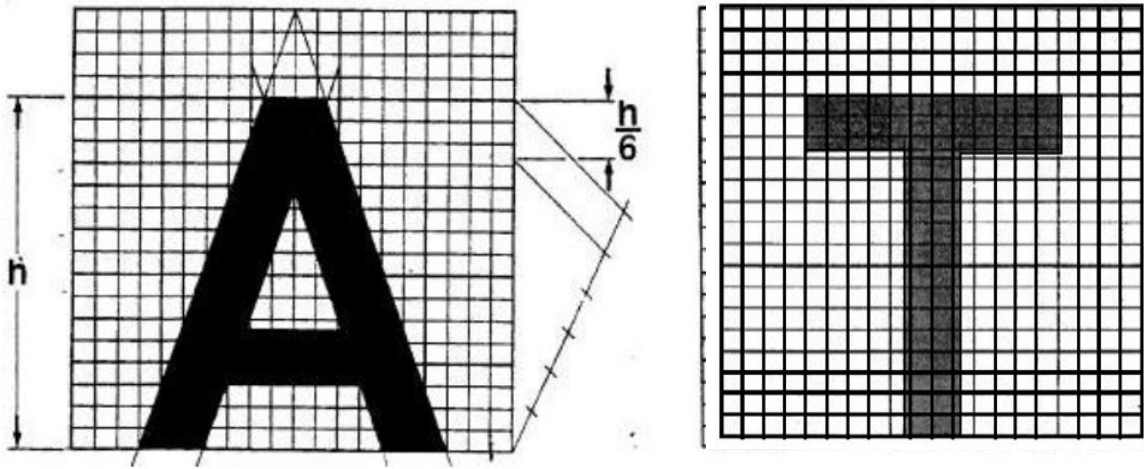
(๕) ขนาดของตัวอักษรและตัวเลขต้องมีขนาดของตัวอักษรโรมันพิมพ์ใหญ่และตัวเลขอารบิกซึ่งมีความสูงไม่น้อยกว่า ๓๐ เซนติเมตร ความกว้างไม่น้อยกว่า ๒๒.๕๐ เซนติเมตร ความหนาไม่น้อยกว่า ๕ เซนติเมตร ระยะห่างระหว่างตัวอักษรหรือตัวเลขไม่น้อยกว่า ๕ เซนติเมตร

กรณีที่มีข้อจำกัดของพื้นที่สำหรับการเขียนเครื่องหมายประจำเรือ สามารถลดขนาดของตัวอักษรโรมันพิมพ์ใหญ่และตัวเลขอารบิกลงให้เหมาะสมกับขนาดของพื้นที่การเขียนได้ แต่จะต้องมีความสูงไม่น้อยกว่า ๒๐ เซนติเมตร ความกว้างไม่น้อยกว่า ๑๕ เซนติเมตร ความหนาไม่น้อยกว่า ๓.๓๐ เซนติเมตร และระยะห่างระหว่างตัวอักษรหรือตัวเลขไม่น้อยกว่า ๓.๓๐ เซนติเมตร

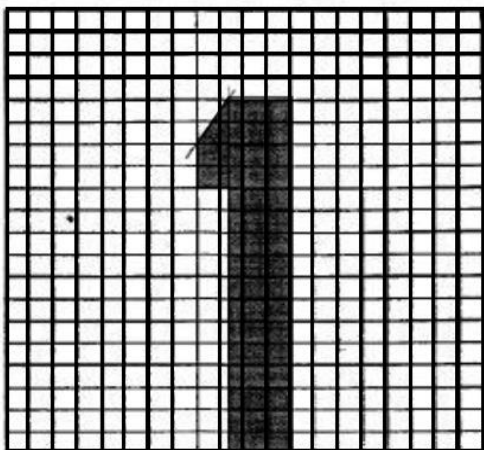
บัญชีที่ ๑

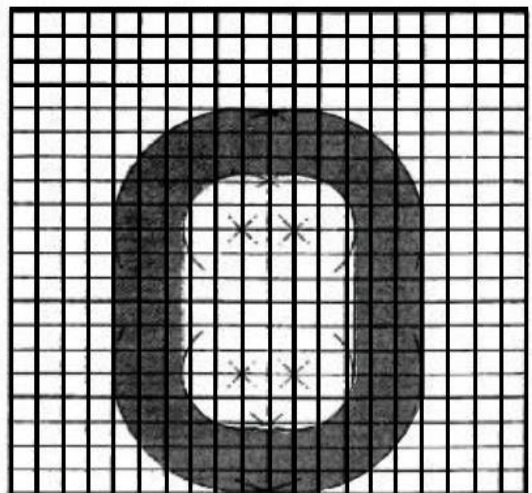
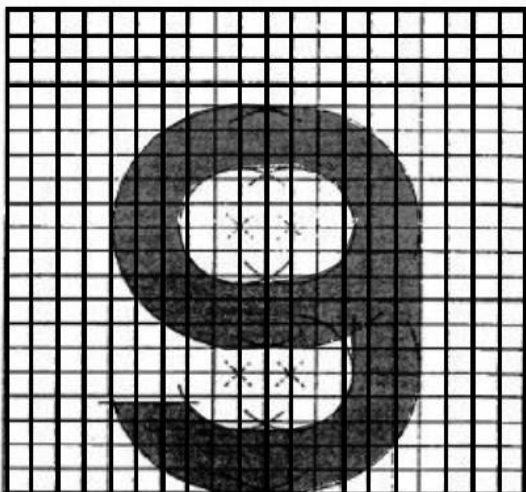
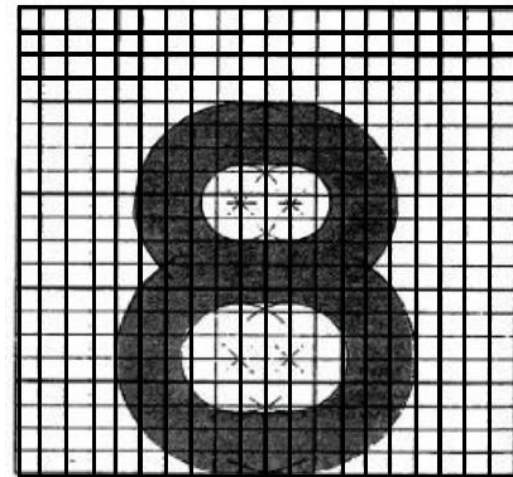
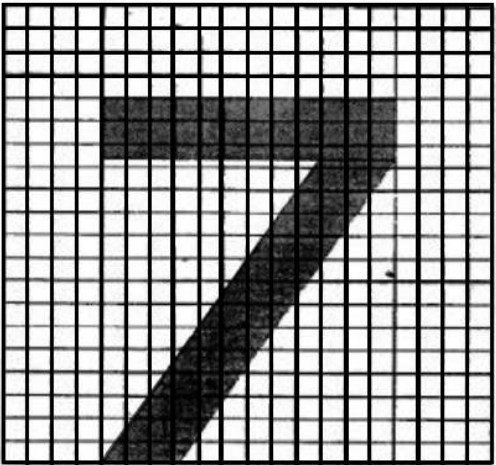
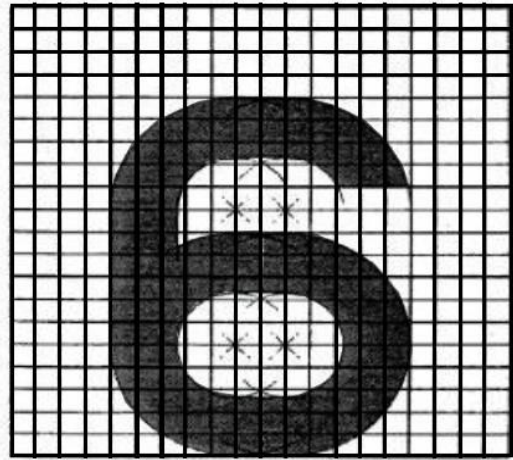
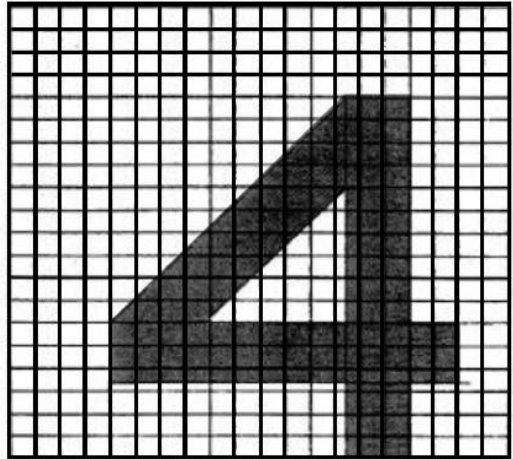
แบบของตัวอักษรและตัวเลข

๑) ตัวอักษรโรมันตัวพิมพ์ใหญ่



๒) ตัวเลขอารบิก ๐-๙





ตัวอย่างการเขียนเครื่องหมายประจำเรือประมง



T	หมายถึง	พื้นที่ทำการประมงฝั่งอ่าวไทย
R	หมายถึง	ตัวอักษรที่แสดงว่าเป็นเรือมาจากมาตรา 174
1	หมายถึง	ลำดับตัวเลขหรือชุดตัวเลขของเรือที่ได้รับอนุญาตให้ทำการประมงพื้นบ้าน ตามมาตรา 174



A	หมายถึง	พื้นที่ทำการประมงฝั่งอันดามัน
R	หมายถึง	ตัวอักษรที่แสดงว่าเป็นเรือมาจากมาตรา 174
9	หมายถึง	ลำดับตัวเลขหรือชุดตัวเลขของเรือที่ได้รับอนุญาตให้ทำการประมงพื้นบ้าน ตามมาตรา 174