

# โครงสร้างการบริหารจัดการ การไฟฟ้าส่วนภูมิภาค

## คณะกรรมการ กฟภ.

### ผู้ว่าการ

### คณะกรรมการตรวจสอบ

### สำนักผู้ว่าการ

### สำนักกฎหมาย

### สำนักตรวจสอบภายใน

**ฝ่ายบริหาร ความสัมพันธ์และความปลอดภัย**  
 - กองประสานงานระบบการควบคุมภายใน  
 - กองควบคุมการดำเนินงาน  
 - กองประชาสัมพันธ์และประชาสัมพันธ์

**ฝ่ายงานผู้ว่าการ**  
 - กองประสานงานและประชาสัมพันธ์  
 - กองจัดการและราชการ  
 - กองประสานงานและจัดการสัมพันธ์  
 - กองกำกับดูแลกิจการที่ดี

**ฝ่ายนิติการ**  
 - กองนิติการกรม  
 - กองทบทวนกฎหมายและระเบียบ

**ฝ่ายคดีและสอบสวน**  
 - กองคดี  
 - กองวินัยและสอบสวน

**ฝ่ายวางแผนและสัมพันธภาพตรวจสอบ**  
 - กองประสานงานและกรรมการตรวจสอบ  
 - กองวางแผนและสัมพันธภาพตรวจสอบ  
 - กองสนับสนุนตรวจสอบและประสานงาน

**ฝ่ายปฏิบัติการตรวจสอบระบบสารสนเทศ**  
 - กองตรวจสอบภาคปฏิบัติการ  
 - กองตรวจสอบภาคบริหารงาน  
 - กองตรวจสอบภาคบริหารงาน  
 - กองตรวจสอบภาคบริหารงาน

**ฝ่ายปฏิบัติการตรวจสอบระบบสารสนเทศ**  
 - กองบริหารงานบริหารงานบริหารงาน  
 - กองบริหารงานบริหารงานบริหารงาน  
 - กองบริหารงานบริหารงานบริหารงาน

### กลุ่มยุทธศาสตร์และพัฒนา

### กลุ่มเครือข่ายและบริการ

### กลุ่มสนับสนุน

#### สายงานยุทธศาสตร์

**ฝ่ายนโยบายและยุทธศาสตร์**  
 - กองวางแผนวิสัยทัศน์  
 - กองวิเคราะห์และประเมินผล

**ฝ่ายพัฒนาธุรกิจ**  
 - กองพัฒนาธุรกิจองค์กร  
 - กองระบบงานธุรกิจ  
 - กองความร่วมมือธุรกิจระหว่างประเทศ

**ฝ่ายนโยบายเศรษฐกิจพลังงาน**  
 - กองวิเคราะห์พลังงาน  
 - กองวิเคราะห์พลังงาน  
 - กองวิเคราะห์พลังงาน

**ฝ่ายบริหารวิศวกรรมระบบส่ง**  
 - กองบริหารวิศวกรรมระบบส่ง  
 - กองบริหารวิศวกรรมระบบส่ง

**ฝ่ายบริหารวิศวกรรมระบบจำหน่าย**  
 - กองบริหารวิศวกรรมระบบจำหน่าย  
 - กองบริหารวิศวกรรมระบบจำหน่าย

#### สายงานวางแผนและพัฒนาระบบไฟฟ้า

**ฝ่ายวางแผนระบบไฟฟ้า**  
 - กองโครงการ  
 - กองวิเคราะห์และวางแผนระบบไฟฟ้า  
 - กองแผนงานระบบไฟฟ้าอัจฉริยะ

**ฝ่ายวิจัยและพัฒนา ระบบไฟฟ้า**  
 - กองบริหารงานศูนย์วิจัยและพัฒนา  
 - กองวิจัย  
 - กองควบคุมดูแลพัฒนาเทคโนโลยีระบบไฟฟ้า

**ฝ่ายส่งเสริมพลังงานทดแทนและอนุรักษ์พลังงาน**  
 - กองส่งเสริมพลังงานทดแทนและอนุรักษ์พลังงาน  
 - กองส่งเสริมอนุรักษ์พลังงาน

**ฝ่ายงานระบบไฟฟ้า**  
 - กองออกแบบระบบไฟฟ้า (ก)

**ฝ่ายงานระบบไฟฟ้า (ข, ค, ง, จ, ฉ, ช, ซ)**  
 - กองออกแบบระบบไฟฟ้า (ข, ค, ง, จ, ฉ, ช, ซ)

#### สายงานวิศวกรรม

**ฝ่ายวิศวกรรมระบบไฟฟ้า**  
 - กองบริหารงานระบบไฟฟ้า  
 - กองข้อกำหนดทางเทคนิค

**ฝ่ายงานโยธา**  
 - กองออกแบบงานโยธา  
 - กองจัดจ้างและก่อสร้างงานโยธา  
 - กองบริหารงานโยธา

**ฝ่ายงานสถานีไฟฟ้า**  
 - กองออกแบบสถานีไฟฟ้า  
 - กองจัดการสถานีไฟฟ้า

**ฝ่ายงานระบบไฟฟ้า**  
 - กองออกแบบระบบไฟฟ้า (ก)

**ฝ่ายงานระบบไฟฟ้า (ข, ค, ง, จ, ฉ, ช, ซ)**  
 - กองออกแบบระบบไฟฟ้า (ข, ค, ง, จ, ฉ, ช, ซ)

#### สายงานก่อสร้างและบริหารโครงการ

**ฝ่ายก่อสร้างสถานีไฟฟ้า**  
 - กองก่อสร้างสถานีไฟฟ้า  
 - กองทดสอบอุปกรณ์สถานีไฟฟ้า  
 - กองสนับสนุนงานก่อสร้าง

**ฝ่ายก่อสร้างระบบไฟฟ้า**  
 - กองก่อสร้างระบบไฟฟ้า 1  
 - กองก่อสร้างระบบไฟฟ้า 2  
 - กองผลิตชิ้นพืชมอเตอร์

**ฝ่ายบริหารโครงการ 1**  
 - กองจัดการโครงการ 1  
 - กองจัดการโครงการ 2  
 - กองจัดการโครงการ 3

**ฝ่ายบริหารโครงการ 2**  
 - กองจัดการโครงการ 1  
 - กองจัดการโครงการ 2  
 - กองจัดการโครงการ 3

**ฝ่ายบริหารโครงการพิเศษ**  
 - กองจัดการโครงการ 1  
 - กองจัดการโครงการ 2

#### สายงานปฏิบัติการและบำรุงรักษา

**ฝ่ายควบคุมระบบไฟฟ้า**  
 - กองควบคุมการจ่ายไฟฟ้า  
 - ศูนย์ปฏิบัติการระบบไฟฟ้า  
 - กองอุปกรณ์ควบคุม

**ฝ่ายบำรุงรักษาสถานีไฟฟ้าและระบบไฟฟ้า**  
 - กองอุปกรณ์ป้องกันและรีเลย์  
 - กองบำรุงรักษาสถานีไฟฟ้า  
 - กองบำรุงรักษาระบบไฟฟ้า

**ฝ่ายระบบติดตั้งหม้อแปลง**  
 - กองหม้อแปลง  
 - กองผู้ขายระบบหม้อแปลง

**ฝ่ายบำรุงรักษาระบบผลิต**  
 - กองบริหารงานและบำรุงรักษาเครื่องผลิต  
 - กองควบคุมระบบผลิต

**ฝ่ายบำรุงรักษาระบบผลิต**  
 - กองบริหารงานและบำรุงรักษาเครื่องผลิต  
 - กองควบคุมระบบผลิต

#### สายงานปฏิบัติการและบำรุงรักษา

**ฝ่ายควบคุมระบบไฟฟ้า**  
 - กองควบคุมการจ่ายไฟฟ้า  
 - ศูนย์ปฏิบัติการระบบไฟฟ้า  
 - กองอุปกรณ์ควบคุม

**ฝ่ายบำรุงรักษาสถานีไฟฟ้าและระบบไฟฟ้า**  
 - กองอุปกรณ์ป้องกันและรีเลย์  
 - กองบำรุงรักษาสถานีไฟฟ้า  
 - กองบำรุงรักษาระบบไฟฟ้า

**ฝ่ายระบบติดตั้งหม้อแปลง**  
 - กองหม้อแปลง  
 - กองผู้ขายระบบหม้อแปลง

**ฝ่ายบำรุงรักษาระบบผลิต**  
 - กองบริหารงานและบำรุงรักษาเครื่องผลิต  
 - กองควบคุมระบบผลิต

**ฝ่ายบำรุงรักษาระบบผลิต**  
 - กองบริหารงานและบำรุงรักษาเครื่องผลิต  
 - กองควบคุมระบบผลิต

#### สายงานไฟฟ้าภาค-4

**ฝ่ายวางแผนธุรกิจ**  
 - กองบริหารลูกค้าและวิศวกรรม  
 - กองจัดการงานทั่วไป

**การไฟฟ้าเขต 1-12**  
 - กองผู้อำนวยการ

**ฝ่ายวิศวกรรมและบริหาร**  
 - กองวิศวกรรมและวางแผน  
 - กองก่อสร้างและบริหารโครงการ  
 - กองบริหารลูกค้า

**ฝ่ายปฏิบัติการและบำรุงรักษา**  
 - กองปฏิบัติการ  
 - กองบำรุงรักษา  
 - กองระบบสื่อสาร

**ฝ่ายบัญชีและพลังงานไฟฟ้า**  
 - กองบัญชี  
 - กองซื้อขายไฟฟ้า  
 - กองระบบสารสนเทศ

#### สายงานสารสนเทศและสื่อสาร

**ฝ่ายวางแผนสารสนเทศและสื่อสาร**  
 - กองวางแผนสารสนเทศและสื่อสาร

**ฝ่ายสารสนเทศ**  
 - กองออกแบบระบบสารสนเทศ  
 - กองคอมพิวเตอร์และเครือข่าย  
 - กองมาตรฐานและควบคุมความปลอดภัยสารสนเทศ

**ฝ่ายพัฒนาและสนับสนุนระบบสารสนเทศ**  
 - กองพัฒนาระบบสารสนเทศด้านบริการลูกค้า  
 - กองพัฒนาระบบสารสนเทศด้านบริการองค์กร

**ฝ่ายสื่อสารและโครงการพิเศษ**  
 - กองออกแบบระบบสื่อสาร  
 - กองบำรุงรักษาอุปกรณ์สื่อสาร  
 - กองบริหารงานเครือข่ายสื่อสาร

**ฝ่ายสื่อสารและโครงการพิเศษ**  
 - กองออกแบบระบบสื่อสาร  
 - กองบำรุงรักษาอุปกรณ์สื่อสาร  
 - กองบริหารงานเครือข่ายสื่อสาร

#### สายงานบัญชีและการเงิน

**ฝ่ายงบประมาณ**  
 - กองประเมินผลงบประมาณ  
 - กองบริหารงานงบประมาณและจัดการเงินทุน

**ฝ่ายบัญชี**  
 - กองบัญชีบริหาร  
 - กองบัญชีทรัพย์สิน  
 - กองบัญชีทรัพย์สินเครือข่าย

**ฝ่ายการเงิน**  
 - กองการเงิน  
 - กองตรวจจ่าย  
 - กองภาษี  
 - กองรายได้

**ฝ่ายธุรการ**  
 - กองธุรการ  
 - กองบริหาร  
 - กองการพิมพ์

**ฝ่ายธุรการ**  
 - กองธุรการ  
 - กองบริหาร  
 - กองการพิมพ์

#### สายงานกิจการสังคมและสิ่งแวดล้อม

**ฝ่ายประชาสัมพันธ์**  
 - กองประชาสัมพันธ์  
 - กองสื่อสารองค์กร

**ฝ่ายสังคมและสิ่งแวดล้อม**  
 - กองแผนและประสานสังคมและสิ่งแวดล้อม  
 - กองจัดการและจัดการสิ่งแวดล้อม 4

**ฝ่ายธุรการ**  
 - กองธุรการ  
 - กองบริหาร  
 - กองการพิมพ์

**ฝ่ายธุรการ**  
 - กองธุรการ  
 - กองบริหาร  
 - กองการพิมพ์

**ฝ่ายธุรการ**  
 - กองธุรการ  
 - กองบริหาร  
 - กองการพิมพ์

#### สายงานกึ่งการศึกษาคณะบุคคล

**ฝ่ายบุคลากรบุคคล**  
 - กองระบบบริหารบุคคล  
 - กองบริหารงานบุคคล

**ฝ่ายพัฒนาทรัพยากรบุคคล**  
 - กองพัฒนาบุคลากร  
 - กองพัฒนาบุคลากร  
 - กองพัฒนาบุคลากร  
 - กองพัฒนาบุคลากร  
 - กองพัฒนาบุคลากร

**ฝ่ายบริหารทรัพยากรบุคคล**  
 - กองสวัสดิการ  
 - กองสถานพยาบาล  
 - กองจัดการกองทุนสำรองเลี้ยงชีพ

**ฝ่ายบริหารทรัพยากรบุคคล**  
 - กองสวัสดิการ  
 - กองสถานพยาบาล  
 - กองจัดการกองทุนสำรองเลี้ยงชีพ

**ฝ่ายบริหารทรัพยากรบุคคล**  
 - กองสวัสดิการ  
 - กองสถานพยาบาล  
 - กองจัดการกองทุนสำรองเลี้ยงชีพ

— การบังคับบัญชา  
 - - - - - การบริหารงาน

# คณะกรรมการ การไฟฟ้าส่วนภูมิภาค



นายชยพล ธิติศักดิ์  
ประธานกรรมการ



นายยอดพนธ์ วงศ์ริทธิกิต  
กรรมการ



นายนุชา พิชยนิษฐ์  
กรรมการ



นายยงยุทธ โทเมศ  
กรรมการ



นายคีศักดิ์ เสกษุนทด  
กรรมการ



นางสาวพรรณนิภา อภิชาติบุตร  
กรรมการ



เรืออากาศโท  
กมลณีย์ ชัยเวณีย์น  
กรรมการ



นายนิทร สุศิริวัฒนเนนทร์  
กรรมการ



นายพนิต ธีรภาพงษ์  
กรรมการ



นายสุรงค์ บุลากุล  
กรรมการ



ศาสตราจารย์ วีรกร อ่องสกุล  
กรรมการ



นายปฏิคม วงษ์สุวรรณ  
กรรมการ



รองศาสตราจารย์  
ธีร เจียรศิริพงษ์กุล  
กรรมการ



นายสมพงษ์ ปรีเปรม  
ผู้อำนวยการไฟฟ้าส่วนภูมิภาค  
กรรมการโดยตำแหน่ง

# คณะผู้บริหาร การไฟฟ้าส่วนภูมิภาค



**นายสมพงษ์ ปรีเปรม**  
ผู้อำนวยการการไฟฟ้าส่วนภูมิภาค



**นางบุษกร ตรีศักดิ์ชาติ**  
รองผู้อำนวยการประจำผู้ว่าการ



**นายสุวัฒน์ เชี่ยวชาญชัย**  
รองผู้อำนวยการประจำผู้ว่าการ



**นายเชรรัตน์ กาสตริปรีชา**  
รองผู้อำนวยการธุรกิจ



**นายครดินัยพงศ์ อักษรสุนทร**  
รองผู้อำนวยการวางแผนและพัฒนาระบบ  
ไฟฟ้า



**นายพูลสิริ ธรรมโสโรช**  
รองผู้อำนวยการยุทธศาสตร์



**นายธีรพงษ์ นริรกิจ**  
รองผู้อำนวยการการไฟฟ้าภาค 1



**นายสมลักษณ์ กังมลา**  
รองผู้อำนวยการการไฟฟ้าภาค 2



**นายมนุญ จันทรักษา**  
รองผู้อำนวยการการไฟฟ้าภาค 3



**นายปกรณ นุตบุญเลิศ**  
รองผู้อำนวยการการไฟฟ้าภาค 4



**นายอนุโสม อุตมะพันธ์**  
รองผู้อำนวยการวิศวกรรม



**นายเนาะเศรษฐ์ พงษ์ทรงเสถียร**  
รองผู้อำนวยการสารสนเทศและสื่อสาร



**นายปิยพงษ์ รุธิโรก**  
รองผู้อำนวยการก่อสร้างและบริหาร  
โครงการ



**นายวิลลท กิตติรัตน์**  
รองผู้อำนวยการปฏิบัติการและปรักรักษา



**นายতিরุตม์ เทษมสันต์ ณ  
อยุธยา**  
รองผู้อำนวยการอำนวยการ



**นางชินเสถณี อุ้นจิตติ**  
รองผู้อำนวยการบัญชีและการเงิน

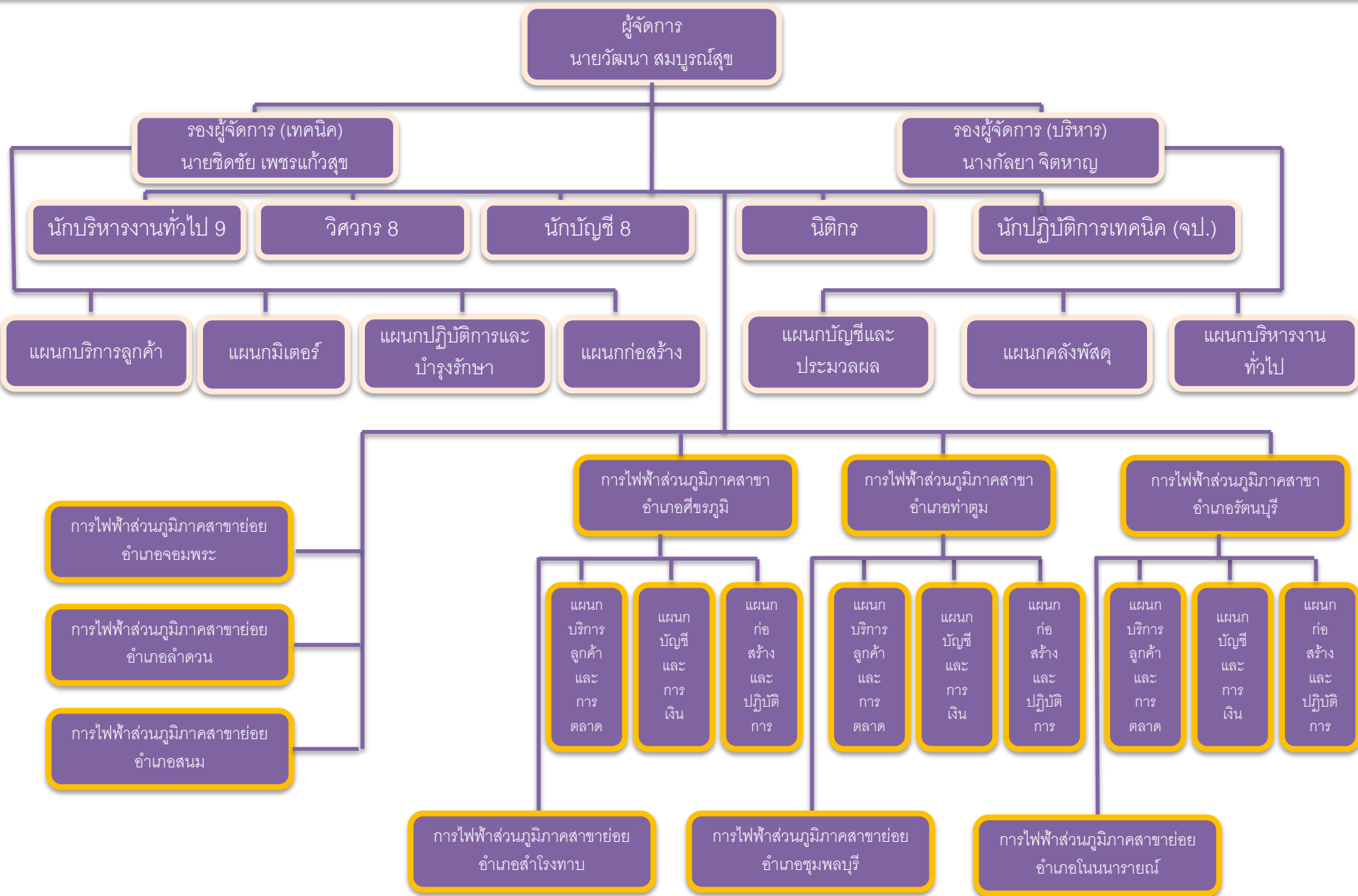


**ร.ท.สุพงษ์ ชัยบางยาง**  
รองผู้อำนวยการทรัพยากรบุคคล



**นายกาญจนาต ลิมสุวรรณ**  
รองผู้อำนวยการกิจการสังคมและสิ่ง  
แวดล้อม

# โครงสร้างการบริหารจัดการ การไฟฟ้าส่วนภูมิภาคจังหวัดสุรินทร์





การไฟฟ้าส่วนภูมิภาค  
PROVINCIAL ELECTRICITY AUTHORITY

ทำเนียบผู้บริหาร

การไฟฟ้าส่วนภูมิภาคจังหวัดสุรินทร์



นายวัฒนา สมบูรณ์สุข  
ผู้จัดการการไฟฟ้าจังหวัดสุรินทร์



นายชิตชัย เพชรแก้วสุข  
รองผู้จัดการด้านเทคนิค



นางกัลยา จิตหาญ  
รองผู้จัดการด้านบริหาร



นายวิชัย ชุมศรี  
นักบริหารงานทั่วไป ระดับ 9



นายจุฑารัตน์ เพชรแก้วสุข  
นักบัญชี ระดับ 8



นายสันติ มีแก้ว  
วิศวกร ระดับ 8



นายวโรตม มากมุล  
หัวหน้าแผนกก่อสร้าง



นายโพธิสิทธิ์ เพชรแก้วสุข  
หัวหน้าแผนกปฏิบัติการและบำรุงรักษา



นายสารวม พอกเพิ่มดี  
หัวหน้าแผนกมิเตอร์



นายเฉลิมพล จิตหาญ  
หัวหน้าแผนกบริการลูกค้า



นายพงษ์ชัย ไข่มุกข์  
หัวหน้าแผนกคลังพัสดุ



นางเพียงใจ อุดมเวช  
หัวหน้าแผนกบัญชีและประมวลผล



นางสุนี คุ้มมี  
หัวหน้าแผนกบริหารงานทั่วไป