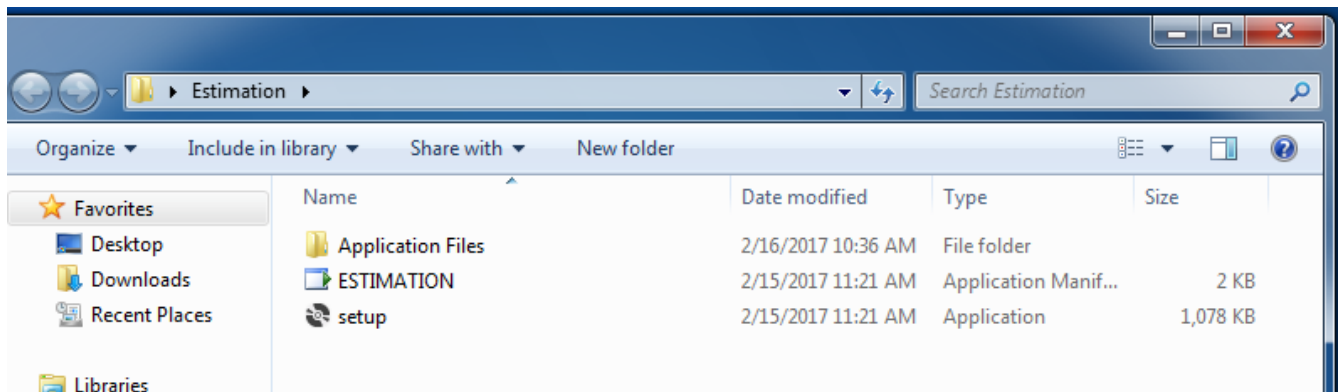
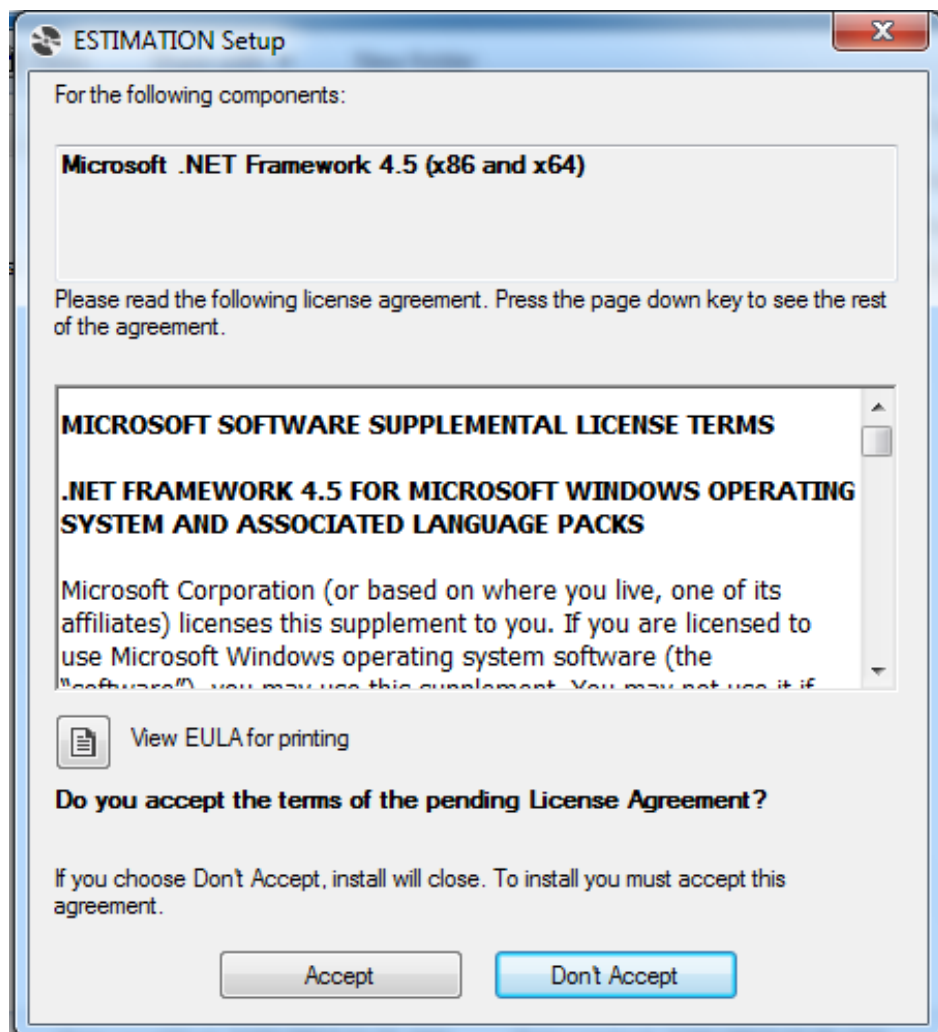


การติดตั้งโปรแกรมประมาณการระบบจำหน่าย

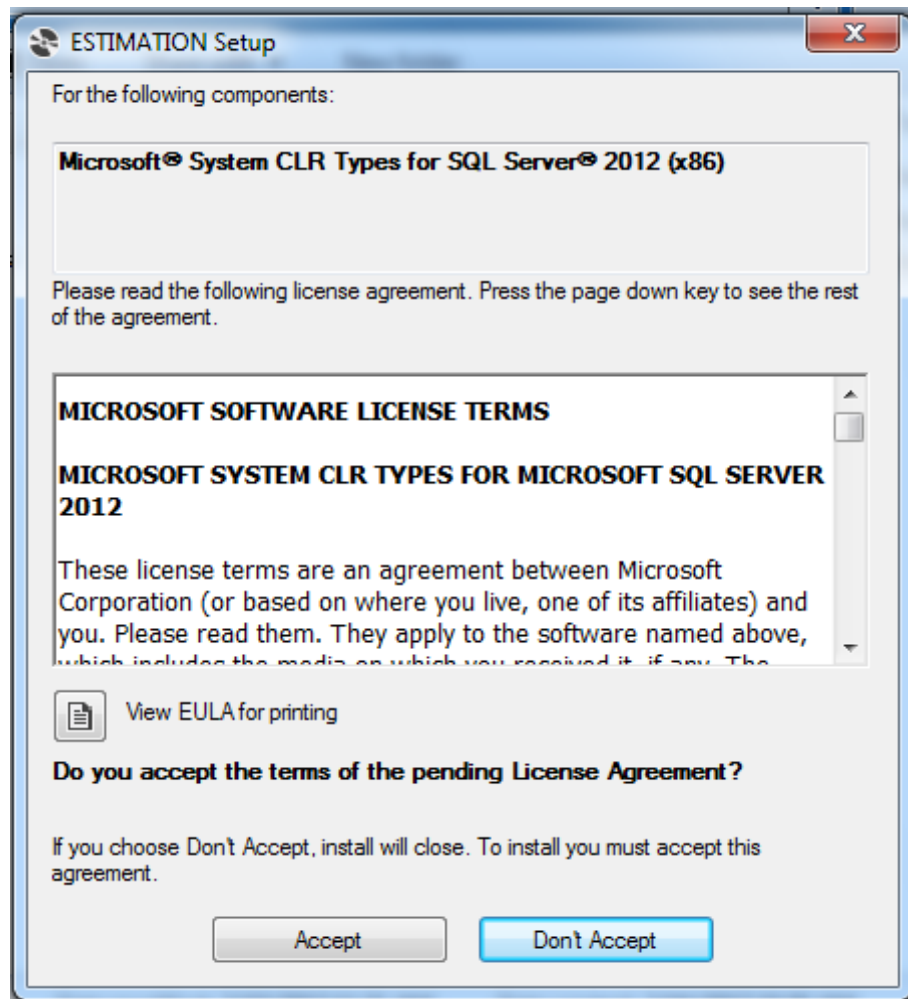
1. เปิดโฟลเดอร์ Estimation จากนั้นดับเบิลคลิกไฟล์ที่ชื่อว่า setup เพื่อติดตั้งโปรแกรม



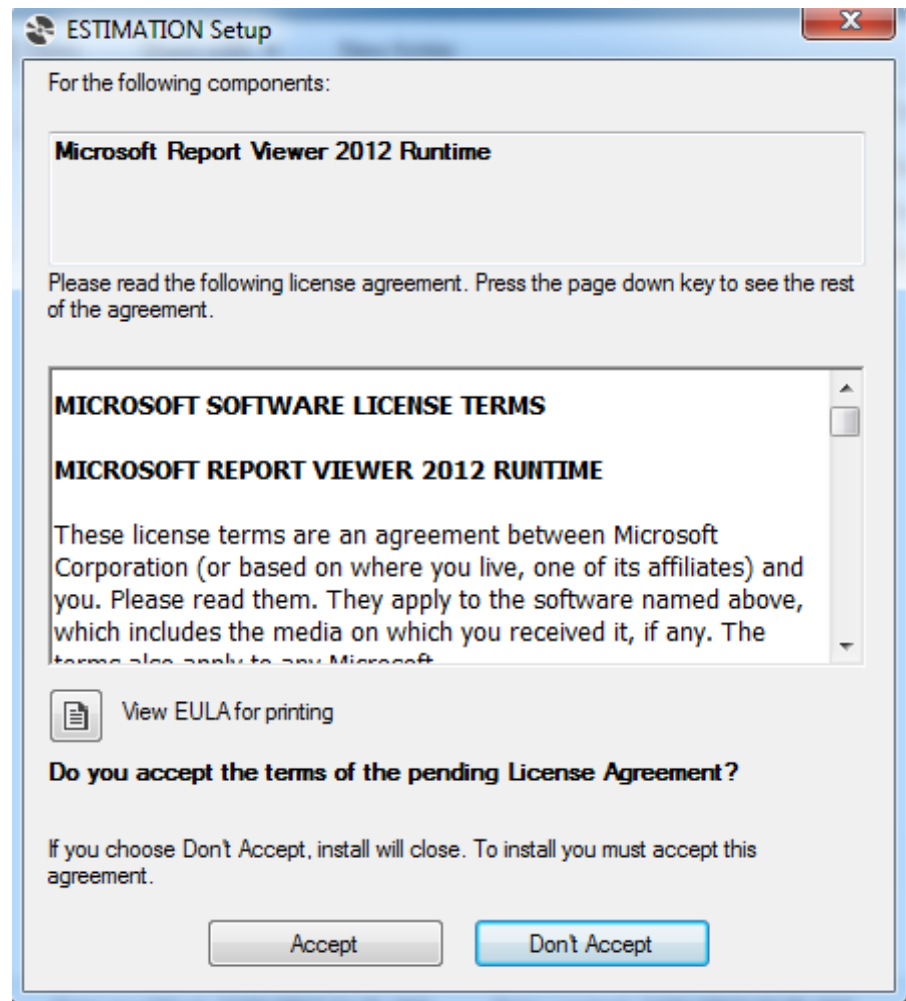
2. เมื่อปรากฏหน้าต่างดังภาพ ให้คลิกที่ปุ่ม Accept เพื่อดำเนินการติดตั้ง .NET Framework 4.5 ซึ่งเป็นซอฟต์แวร์พื้นฐานที่ต้องทำการติดตั้งเพื่อใช้งานโปรแกรมประมาณการระบบจำหน่าย



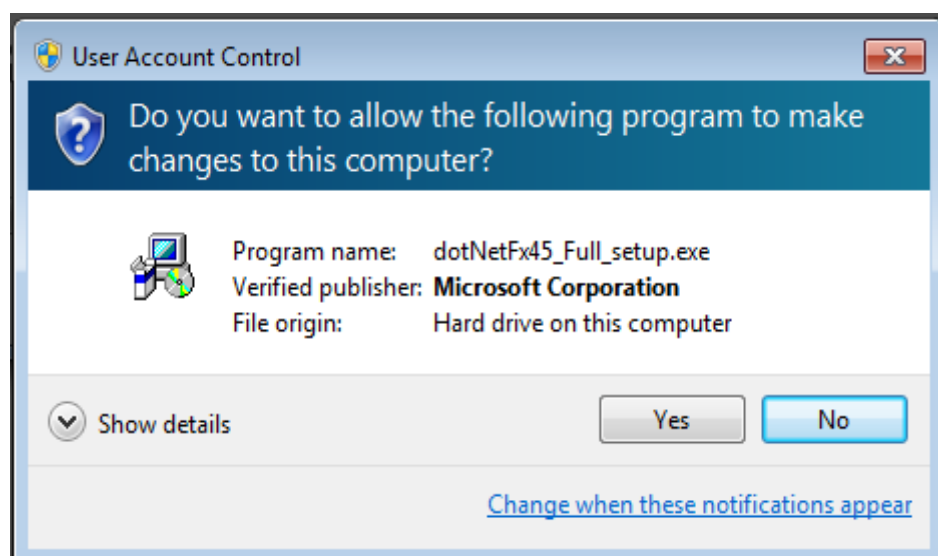
3. เมื่อปรากฏหน้าจอ ดังภาพ ให้คลิกที่ปุ่ม Accept เพื่อดำเนินการติดตั้ง Microsoft System CLR Types for Microsoft SQL Server 2012 ซึ่งเป็นซอฟต์แวร์พื้นฐานที่ต้องทำการติดตั้งเพื่อใช้งานโปรแกรมประมาณการระบบจำหน่าย



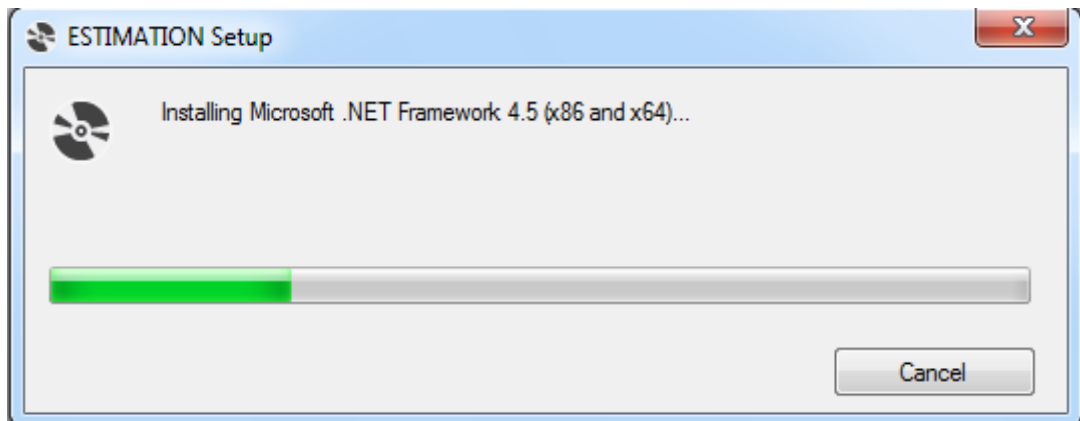
4. เมื่อปรากฏหน้าจอ ดังภาพ ให้คลิกที่ปุ่ม Accept เพื่อดำเนินการติดตั้ง Microsoft Report Viewer 2012 Runtime ซึ่งเป็นซอฟต์แวร์พื้นฐานที่ต้องทำการติดตั้งเพื่อใช้งานโปรแกรมประมวลการระบบจำหน่าย



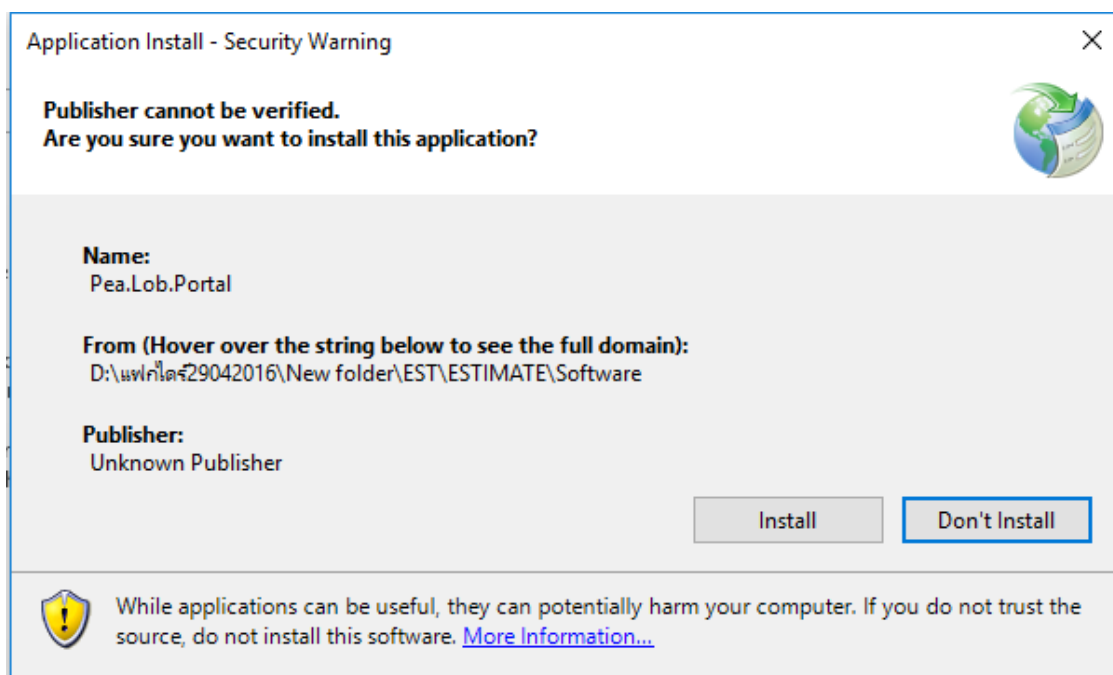
5. เมื่อปรากฏหน้าจอ ดังภาพ ให้คลิกที่ปุ่ม Yes เพื่อดำเนินการติดตั้ง .NET Framework 4.5



6. ระบบจะแสดงการติดตั้ง .NET Framework 4.5



7. ให้ดำเนินการตามข้อ 5 และ ข้อ 6 เพื่อติดตั้ง Microsoft System CLR Types for Microsoft SQL Server 2012 และ Microsoft Report Viewer 2012 Runtime
8. เมื่อติดตั้งซอฟต์แวร์พื้นฐานเสร็จเรียบร้อยแล้ว จะปรากฏหน้าจอตั้งภาพ เพื่อดำเนินการติดตั้งโปรแกรม ประมาณการระบบจำหน่ายใหม่ โดยทำการคลิกที่ปุ่ม Install



9. เมื่อดำเนินการติดตั้งโปรแกรมประมาณการระบบจำหน่ายเสร็จเรียบร้อยแล้วจะปรากฏหน้าจอการทำงานดังภาพ ให้ทำการกรอกชื่อผู้ใช้งานและรหัสผ่านซึ่งเป็นรหัสเดียวกันกับระบบ IDM (รหัสพนักงานและรหัสผ่านที่ใช้ในการ Log In เข้าเครื่องคอมพิวเตอร์)

