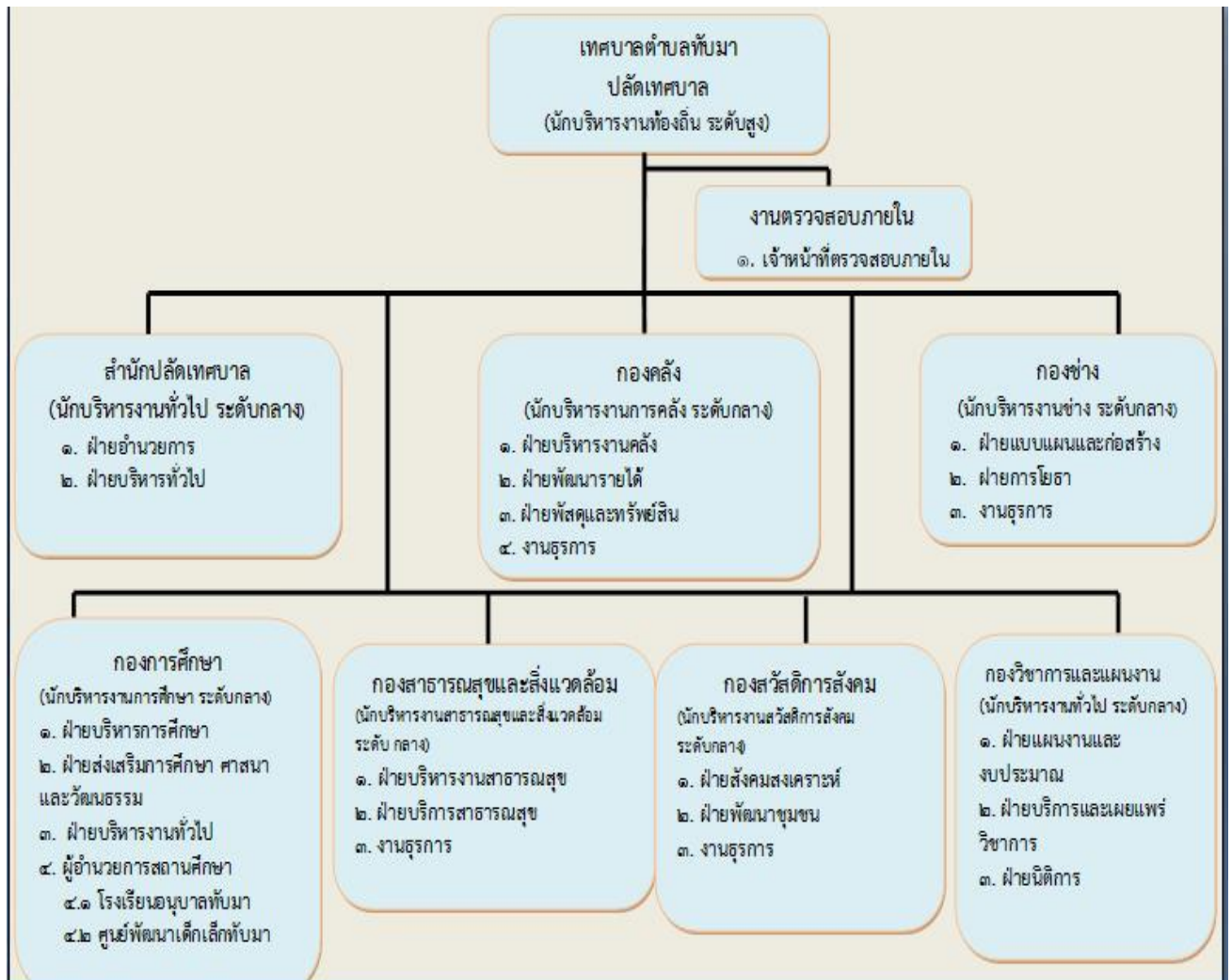


โครงสร้างการบริหาร



คณะผู้บริหาร



นายประเสริฐ วงษ์ศรี
นายกเทศมนตรีตำบลทับมา



นายฉัตร แก่กล้า
รองนายกเทศมนตรีตำบลทับมา



นายชูชาติ คงทน
รองนายกเทศมนตรีตำบลทับมา



นางสาวปรานี จิตติรบำรุง
เลขานุการนายกเทศมนตรี



นายสมชาย ทรัพย์สิน
ที่ปรึกษานายกเทศมนตรี

สมาชิกสภาเทศบาลตำบลทับมา



นายเจตน์ เมฆอรุณ
ประธานสภาเทศบาลตำบลทับมา



นายปัญญา ลันล้า
รองประธานสภาเทศบาลตำบลทับมา



นายสุเทพ นัทธิเจริญ
เลขานุการประธานสภาเทศบาลตำบลทับมา



นายสมชาย กล่อมแก้ว
สมาชิกสภาเทศบาลตำบลทับมา



นายบุญยงค์ มุกดา
สมาชิกสภาเทศบาลตำบลทับมา



นายทองพิน สกกุลวงษ์
สมาชิกสภาเทศบาลตำบลทับมา



นายสุทิน แก้วประดม
สมาชิกสภาเทศบาลตำบลทับมา



นายอาทิตย์ รักสกุล
สมาชิกสภาเทศบาลตำบลทับมา



นายเชาว์ สวัสดิ์ลั่น
สมาชิกสภาเทศบาลตำบลทับมา



นายชลอ สูงลั่น
สมาชิกสภาเทศบาลตำบลทับมา



นายสมพงษ์ มากหลาย
สมาชิกสภาเทศบาลตำบลทับมา

โครงสร้างองค์กร



นางสาวเรวีญา ขจิตเนติธรรม
ปลัดเทศบาลตำบลทับมา



นายสรวิชัย เพชรนคร
รองปลัดเทศบาลตำบลทับมา



นางแจ่มศรี สุนันต์เสถียร
หัวหน้าสำนักปลัดเทศบาล



นางสาวเดือนแรม คงทน
ผอ.กองคลัง



นายสมศักดิ์ อนันตวุฒิ
ผอ.กองช่าง



นางรำไพ จันทะโพธิ์
ผอ.กองสวัสดิการและสังคม



จำเอกอัครนันท์ จันทรบัว
ผอ.กองวิชาการและแผนงาน



นางนุชนาถ สุขาวดี
ผอ.กองสาธารณสุขและสิ่งแวดล้อม