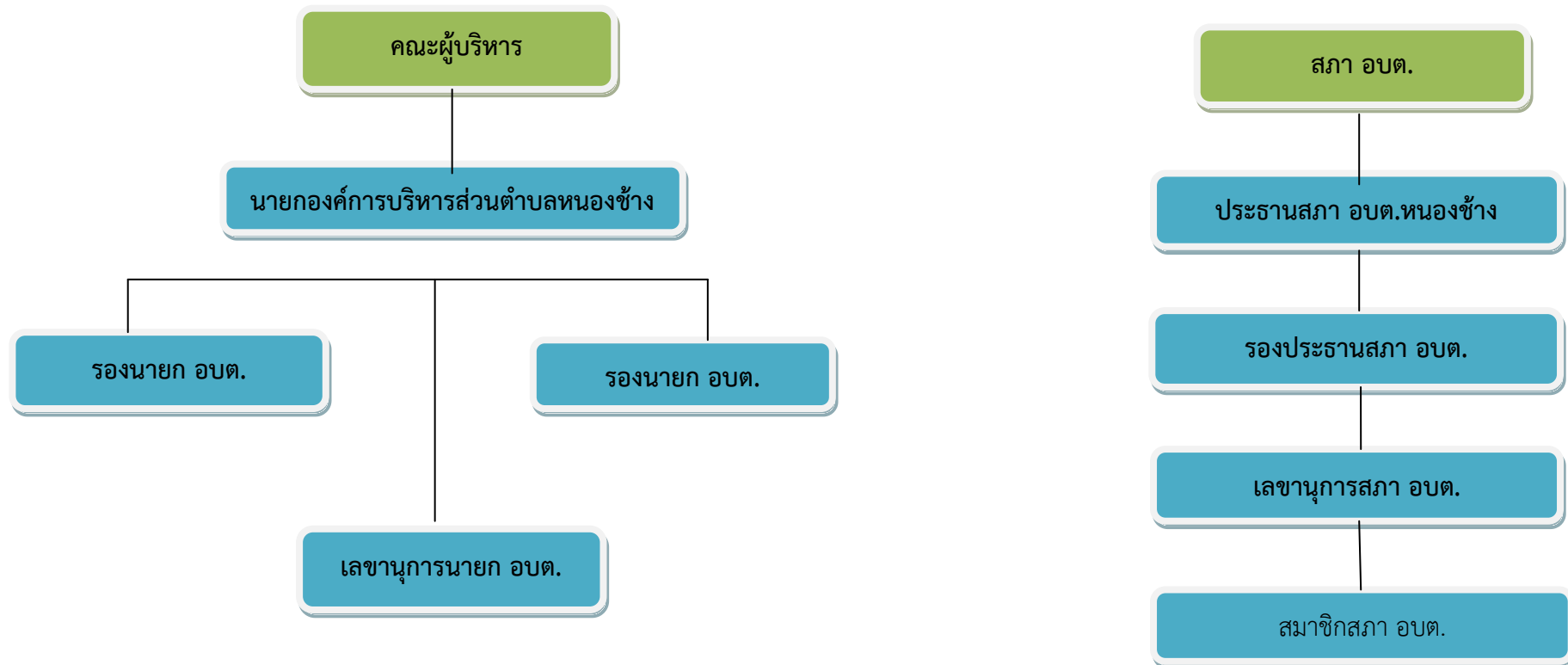


# โครงสร้างองค์กร

## โครงสร้างองค์การบริหารส่วนตำบล



# โครงสร้างส่วนราชการ

ปลัด อบต.

หน่วยตรวจสอบภายใน

รอง ปลัด อบต.

สำนักปลัด

กองคลัง

กองช่าง

กองการศึกษา ศาสนาและวัฒนธรรม

กองสาธารณสุขและสิ่งแวดล้อม

- งานบริหารทั่วไป
- งานนโยบายและแผน
- งานกฎหมายและคดี
- งานสวัสดิการและ  
พัฒนาชุมชน
- งานป้องกันและบรรเทา  
สาธารณภัย
- งานกิจกรรมสภาฯ
- งานบุคคล
- งานเลือกตั้ง
- งานส่งเสริมและ  
สนับสนุนการเกษตร

- งานการเงินและบัญชี
- งานทะเบียนทรัพย์สิน  
และพัสดุ
- งานพัฒนาและจัดเก็บ  
รายได้

- งานก่อสร้าง
- งานผังเมือง
- งานออกแบบและควบคุม
- งานสาธารณูปโภค
- งานจัดสถานที่และ  
การไฟฟ้าสาธารณะ

- งานบริหารการศึกษา
- งานส่งเสริมการศึกษา  
ศาสนาและวัฒนธรรม
- งานอาหารกลางวันและ  
อาหารเสริมนม
- งานส่งเสริมและสนับสนุน  
การศึกษา
- งานกีฬาและนันทนาการ

- งานบริหารสาธารณสุข
- งานสาธารณสุขและ  
สิ่งแวดล้อม
- งานส่งเสริมสุขภาพและ  
สาธารณสุข
- งานป้องกันและควบคุม  
โรคติดต่อ