

ตารางแสดงวงเงินประมาณที่ได้รับและรายละเอียดค่าใช้จ่ายในการจ้างก่อสร้าง

๑. ชื่อโครงการ ก่อสร้างรั้วลวดหนาม ที่สาธารณะประโยชน์ (หลังที่ทำการ อบต.บ่อพลอย) หมู่ที่ ๑๑
บ้านวังไพลิน ตำบลบ่อพลอย อำเภอบ่อพลอย จังหวัดกาญจนบุรี
/ หน่วยงานเจ้าของโครงการ กองช่าง อบต.บ่อพลอย อำเภอบ่อพลอย จังหวัดกาญจนบุรี
๒. วงเงินงบประมาณที่ได้รับจัดสรร ๔๐๐,๐๐๐.- บาท (สี่แสนบาทถ้วน)
๓. ลักษณะงานโดยสังเขป ขนาดสูง ๑.๕๐ เมตร ความยาว ๑,๒๒๐ เมตร พร้อมป้ายโครงการ จำนวน ๑
ป้าย
๔. ราคาากลางคำนวณ ณ วันที่ ๒๘ พฤษภาคม ๒๕๖๒
เป็นเงิน ๔๐๐,๐๐๐.- บาท (สี่แสนบาทถ้วน)
๕. บัญชีประมาณการราคากลาง
 - ๕.๑ แบบสรุปผลการประมาณราคาค่าก่อสร้างเป็นราคากลาง (ปร. ๕)
 - ๕.๒ รายการปริมาณงานและราคา (ปร. ๔)
๖. รายชื่อคณะกรรมการกำหนดราคากลาง
 - ๖.๑ นางนวรรตน์ รังสีชุดพัฒน์ ตำแหน่ง ปลัด อบต.บ่อพลอย ประธานกรรมการ
 - ๖.๒ นายโกวิทย์ เหมือนอ่ำ ตำแหน่ง นายช่างโยธา กรรมการ
 - ๖.๓ นางสาวจรัสศรี อมรสิริพงศ์ ตำแหน่ง เจ้าพนักงานธุรการ กรรมการ/เลขานุการ

ส่วนราชการ องค์การบริหารส่วนตำบลบ่อพลอย

งานก่อสร้าง โครงการก่อสร้างวีรสตรีสนาม ขนาดสูง ๑.๕๐ เมตร ยาว ๑,๒๒๐ เมตร

พร้อมติดตั้งป้ายประชาสัมพันธ์โครงการ จำนวน ๑ ป้าย


งานก่อสร้าง อบต.บ่อพลอย อำเภอ บ่อพลอย จังหวัด กาญจนบุรี

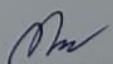
หน่วยงาน องค์การบริหารส่วนตำบลบ่อพลอย

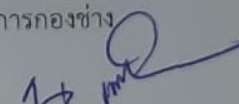
แบบ ปร.๕ ที่แบบ จำนวน แผ่น

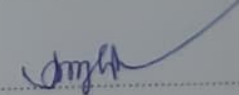
ประมาณราคาเมื่อวันที่ ราคาน้ำมัน ๒๙.๐๐ - ๒๙.๙๙ บาท/ลิตร

ลำดับที่	รายการ	คำนวณต้นทุน หน่วย : บาท	Factor F	ค่าก่อสร้าง หน่วย : บาท	หมายเหตุ
๑	ประเภทงาน อาคาร	๓๐๖,๖๖๐.๐๒	๑.๓๐๗๔	๔๐๐,๙๒๗.๓๑	เงินหักประกันผลงาน.....๐%.....
๒	ป้ายโครงการ	๑			เงินจ่ายล่วงหน้า.....๐%.....
					ดอกเบี้ยเงินกู้.....๕%.....
					ภาษีมูลค่าเพิ่ม.....๗%.....
รวมค่าก่อสร้าง				๔๐๐,๙๒๗.๓๑	
(สี่แสนบาทถ้วน) ยอดสุทธิ				๔๐๐,๐๐๐.๐๐	

ลงชื่อ..........ผู้ประมาณการ
(นายโกวิทย์ เหมือนอ่ำ)
นายช่างโยธา

ลงชื่อ..........ผู้ตรวจสอบ
(นางคุณทิพย์ กองสุวรรณ)
ผู้อำนวยการกองช่าง

ลงชื่อ..........ผู้เห็นชอบ
(นางนวรรตน์ รังสีชุดิพัฒน์)
ปลัดองค์การบริหารส่วนตำบลบ่อพลอย

ลงชื่อ..........ผู้อนุมัติ
(นายสนอง วิเศษสิงห์)
นายกองค์การบริหารส่วนตำบลบ่อพลอย

รายการปริมาณงานก่อสร้าง

หน้า 111 1

งานก่อสร้าง โครงการก่อสร้างโรงพยาบาล ขนาดสูง ๑.๕๐ เมตร ๕๗ ๑,๒๒๐ เมตร
พร้อมด้วยโครงการประปาในพื้นที่ จำนวน ๑ บ้าง

สถานที่ก่อสร้าง องค์การบริหารส่วนตำบลบ่อทอง

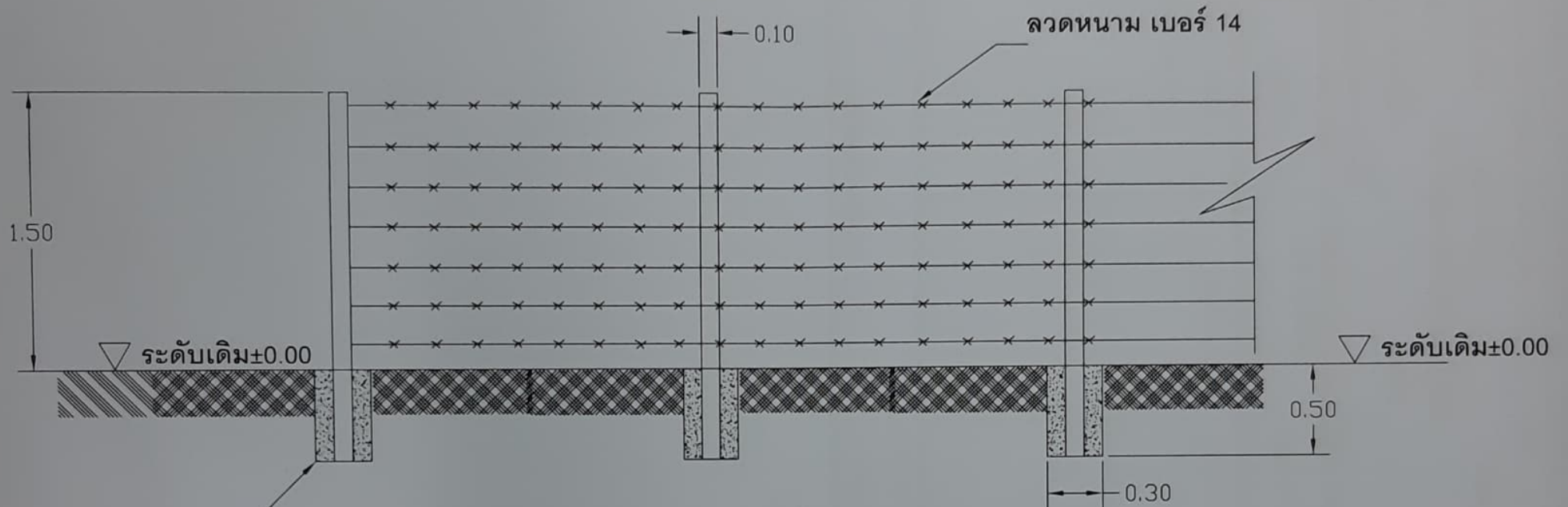
ด้าน ๒ บ่อทอง

องค์การบริหารส่วนตำบลบ่อทอง

ประมาณราคาโดย นายไพรัช เหมือนคำ นายช่างโยธา อบต.บ่อทอง

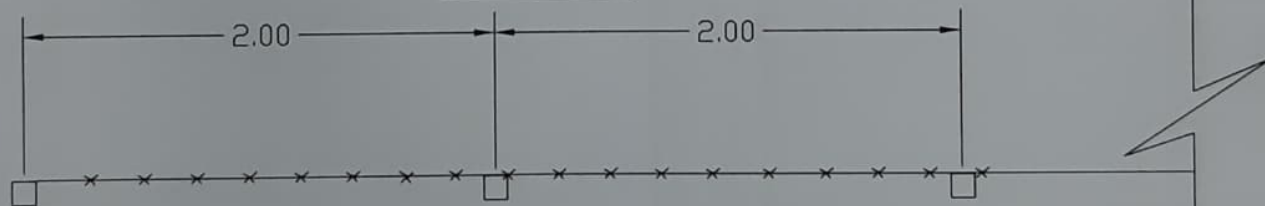
ประมาณราคามือเขียน

ลำดับที่		จำนวน	หน่วย	ค่าจ้าง		ค่าวัสดุ		รวมค่าจ้าง และ ค่าวัสดุ	
				ค่าจ้างหน่วย	จำนวนเงิน	ค่าจ้างหน่วย	จำนวนเงิน		
๑	งานก่อสร้างโรงพยาบาล ๗ ชั้นความยาว ๑,๒๒๐ เมตร								
	- ฐาน ๑,๒๒๐x๑,๒๒๐x๑.๕๐ เมตร	๒๗.๕๐	คิว.ม.			๒๗.๐๐	๖,๖๒๒.๕๐	๖,๖๒๒.๕๐	
	- เสา คสล. ขนาด ๑๕x๑๕ นิ้ว สูง ๒.๐๐ เมตร	๒๕๐.๐๐	ต้น	๑๖๔.๕๕	๑๖๔,๐๐๕.๐๐	๒๕.๐๐	๕๒,๕๐๐.๐๐	๑๑๖,๕๐๕.๐๐	
	- ราวเหล็กรูปวงรี ๑๕	๑,๕๒๔.๐๐	กิโล.	๓๕.๕๐	๕๓,๘๐๒.๐๐			๕๓,๘๐๒.๐๐	
	- คอนกรีตฐานราก	๒๔.๕๐	คิว.ม.	๑,๒๕๐.๐๐	๓๐,๐๐๕.๐๐	๒๕๐.๐๐	๖๒,๕๐๐.๐๐	๙๒,๕๑๐.๐๐	
	- งานเปิดป่าพร้อมปรับพื้นที่	๕,๒๒๐.๐๐	คิว.ม.			๑.๒๕	๖,๕๒๕.๐๐	๖,๕๒๕.๐๐	
	- ค่าเช่าเครื่องจักร (รวมเปิดป่า)	๑๐.๐๐	วัน			๑,๕๐๐.๐๐	๑๕,๐๐๐.๐๐	๑๕,๐๐๐.๐๐	
รวมค่าจ้างและค่าวัสดุรวมงานเป็นเงิน						๒๐๑,๔๓๐.๕๐		๑๓๕,๑๒๗.๕๐	๓๓๖,๕๕๘.๐๐



คอนกรีตหยาบ

รูปด้านหน้า

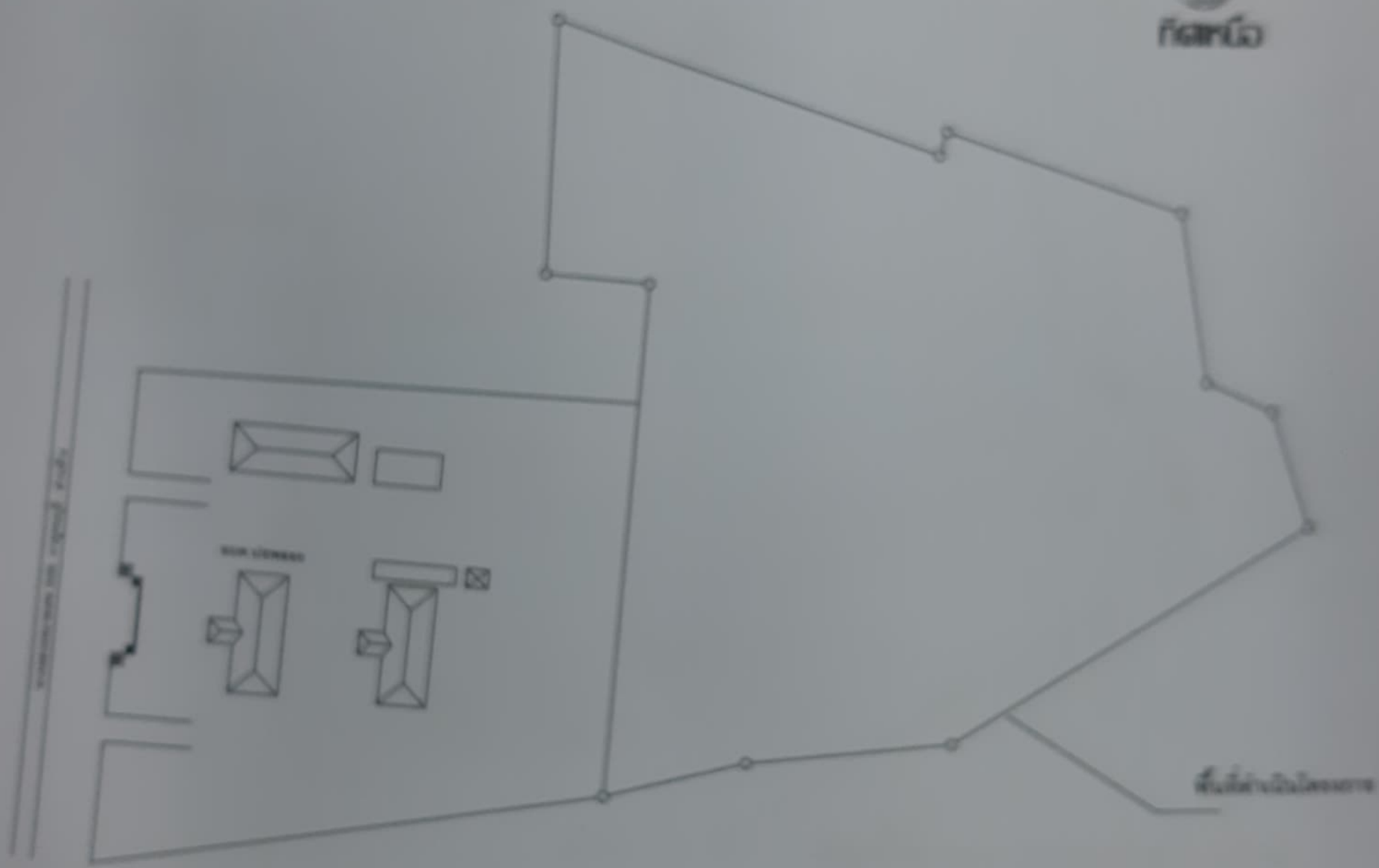


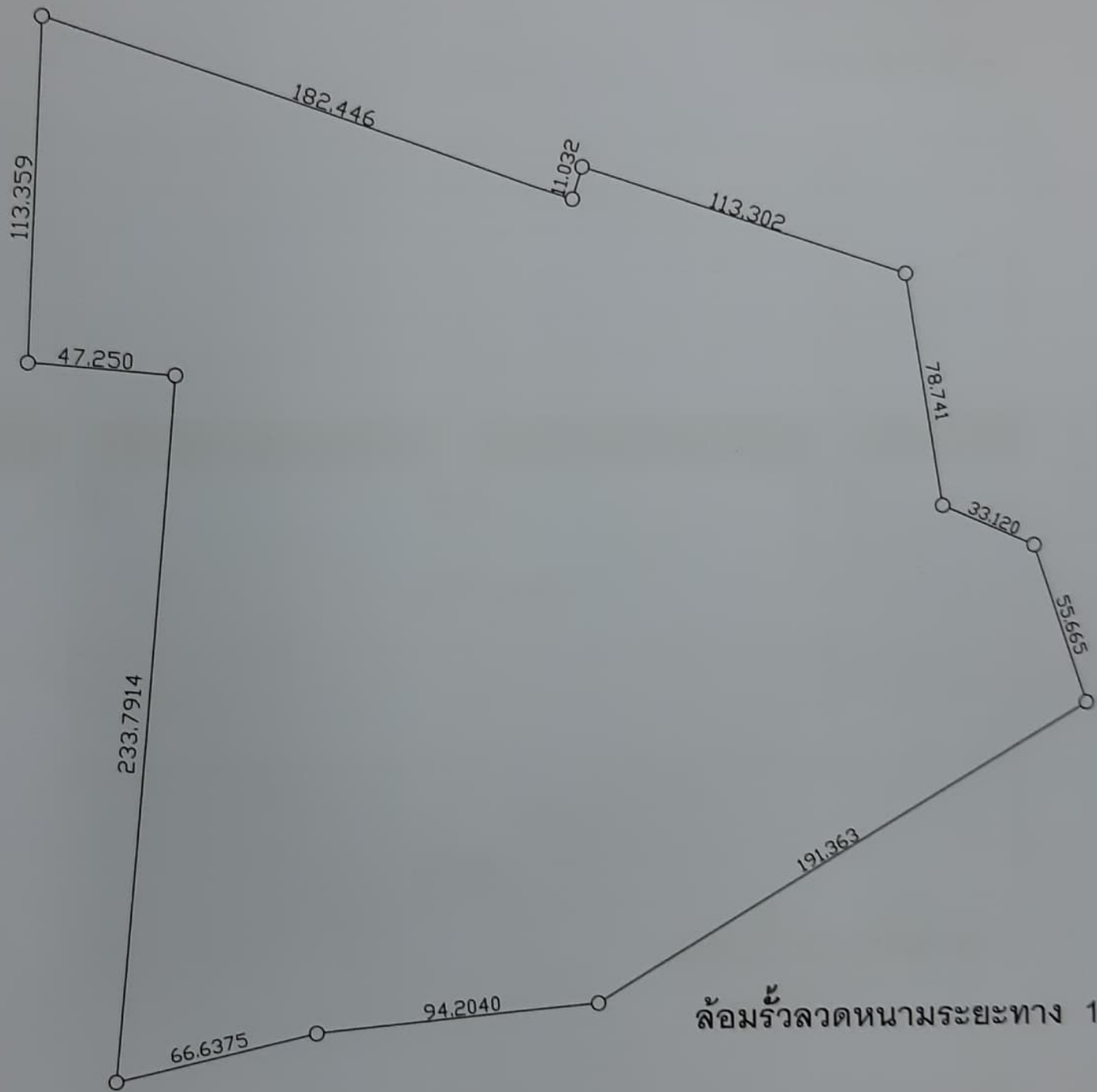
แปลน

แบบรื้อลวดหนาม

มาตราส่วน 1:30

แผนที่สังเขป





ล้อมรั้วลดหนามระยะทาง 1,220 ม.