



ประกาศคณะกรรมการการเลือกตั้งประจำเทศบาลตำบลธัญบุรี
เรื่อง การกำหนดสถานที่ปิดประกาศและติดแผ่นป้ายเกี่ยวกับการหาเสียงเลือกตั้ง
ของผู้สมัครรับเลือกตั้งเป็นสมาชิกสภาเทศบาลตำบลธัญบุรีและนายกเทศมนตรีตำบลธัญบุรี

ตามที่ได้มีประกาศให้มีการเลือกตั้งสมาชิกสภาเทศบาลตำบลธัญบุรีและนายกเทศมนตรีตำบลธัญบุรี ซึ่งกำหนดให้มีการเลือกตั้งในวันอาทิตย์ที่ ๒๘ เดือน มีนาคม พ.ศ. ๒๕๖๔ โดยระเบียบคณะกรรมการการเลือกตั้ง ว่าด้วยวิธีการหาเสียงและลักษณะต้องห้ามในการหาเสียงเลือกตั้งสมาชิกสภาท้องถิ่นหรือผู้บริหารท้องถิ่น พ.ศ. ๒๕๖๓ กำหนดให้การปิดประกาศเกี่ยวกับการหาเสียงเลือกตั้งหรือติดแผ่นป้ายเกี่ยวกับการหาเสียงเลือกตั้ง ผู้สมัครสามารถกระทำได้เฉพาะสถานที่ที่คณะกรรมการการเลือกตั้งประจำองค์กรปกครองส่วนท้องถิ่นประกาศ กำหนด นั้น

ดังนั้น เพื่อให้การปิดประกาศและติดแผ่นป้ายเกี่ยวกับการหาเสียงเลือกตั้ง เป็นไปด้วยความเรียบร้อย อาศัยอำนาจ ตามข้อ ๑๙ ของระเบียบคณะกรรมการการเลือกตั้ง ว่าด้วยวิธีการหาเสียงและลักษณะต้องห้ามในการหาเสียงเลือกตั้งสมาชิกสภาท้องถิ่นหรือผู้บริหารท้องถิ่น พ.ศ. ๒๕๖๓ ประกอบมติคณะกรรมการการเลือกตั้งประจำเทศบาลตำบลธัญบุรี ครั้งที่ ๒๒ / ๒๕๖๔ เมื่อวันที่ ๕ กุมภาพันธ์ ๒๕๖๔ จึงกำหนดสถานที่ ปิดประกาศและติดแผ่นป้ายเกี่ยวกับการหาเสียงเลือกตั้งของผู้สมัครรับเลือกตั้งเป็นสมาชิกสภาเทศบาลตำบลธัญบุรีและนายกเทศมนตรีตำบลธัญบุรี ดังนี้

๑. จำนวนของประกาศเกี่ยวกับการหาเสียงเลือกตั้งจัดทำได้ไม่เกิน ๕ เท่าของจำนวนหน่วยเลือกตั้ง และจำนวนแผ่นป้ายเกี่ยวกับการหาเสียงเลือกตั้งจัดทำได้ไม่เกิน ๓ เท่าของจำนวนหน่วยเลือกตั้ง

๒. กำหนดหลักเกณฑ์และวิธีการปิดประกาศและติดแผ่นป้ายเกี่ยวกับการหาเสียงเลือกตั้ง ดังนี้

๒.๑ ขนาดของประกาศเกี่ยวกับการหาเสียงเลือกตั้งที่จะติดได้ มีขนาดกว้างไม่เกิน ๓๐ เซนติเมตร และมีขนาดความยาวไม่เกิน ๔๒ เซนติเมตร

๒.๒ ขนาดของแผ่นป้ายเกี่ยวกับการหาเสียงเลือกตั้งที่จะติดได้ มีขนาดกว้างไม่เกิน ๑๓๐ เซนติเมตร และมีขนาดความยาวไม่เกิน ๒๔๕ เซนติเมตร

๒.๓ วิธีการปิดประกาศและติดแผ่นป้ายเกี่ยวกับการหาเสียงเลือกตั้งต้องคำนึงถึงความเหมาะสม ความเป็นระเบียบเรียบร้อย ความสะอาด ความปลอดภัย ความมั่นคงแข็งแรง มีทัศนียภาพ และทัศนวิสัยที่ดี ไม่เกิดอันตรายแก่ประชาชนหรือต่อยานพาหนะ รวมทั้งไม่ก่อให้เกิดความเสียหายต่อทรัพย์สินของทางราชการหรือประชาชนและจะต้องไม่เป็นการกีดขวางทางสัญจร การจราจร และต้องไม่ติดทับซ้อนกับแผ่นป้ายเกี่ยวกับการหาเสียงเลือกตั้งของผู้สมัครอื่น หรือติดแผ่นป้ายเกี่ยวกับการหาเสียงเลือกตั้งนอกบริเวณที่กำหนด

๓. ให้ผู้สมัครรับเลือกตั้งเป็นสมาชิกสภาเทศบาลตำบลธัญบุรีและนายกเทศมนตรีตำบลธัญบุรี ปิดประกาศและติดแผ่นป้ายเกี่ยวกับการหาเสียงเลือกตั้ง ณ สถานที่ที่กำหนด ท้ายประกาศนี้

ทั้งนี้ ตั้งแต่บัดนี้เป็นต้นไป จนกว่าจะครบอายุของสภาเทศบาลตำบลธัญบุรี

ประกาศ ณ วันที่ ๕ เดือน กุมภาพันธ์ พ.ศ. ๒๕๖๔

(นายธนรัฐ ศิริวงษ์)

ประธานกรรมการการเลือกตั้งประจำเทศบาลตำบลธัญบุรี

สถานที่ปิดประกาศและติดแผ่นป้ายเกี่ยวกับการหาเสียงเลือกตั้ง
ในการเลือกตั้งสมาชิกสภาเทศบาลตำบลธัญบุรีและนายกเทศมนตรีตำบลธัญบุรี
แนบท้ายประกาศคณะกรรมการการเลือกตั้งประจำเทศบาลตำบลธัญบุรี
เรื่อง การกำหนดสถานที่ปิดประกาศและติดแผ่นป้ายเกี่ยวกับการหาเสียงเลือกตั้ง
ของผู้สมัครรับเลือกตั้งเป็นสมาชิกสภาเทศบาลตำบลธัญบุรีและนายกเทศมนตรีตำบลธัญบุรี
ลงวันที่ ๕ เดือน กุมภาพันธ์ ๒๕๖๔

ด้วยคณะกรรมการการเลือกตั้งประจำเทศบาลตำบลธัญบุรี ได้กำหนดสถานที่ปิดประกาศและติดแผ่นป้าย
เกี่ยวกับการหาเสียงเลือกตั้งของผู้สมัครรับเลือกตั้งเป็นสมาชิกสภาเทศบาลตำบลธัญบุรีและนายกเทศมนตรีตำบล
ธัญบุรี ดังนี้

เขตเลือกตั้งที่ ๑

๑. สถานที่ปิดประกาศเกี่ยวกับการหาเสียงเลือกตั้ง ขนาดความกว้างไม่เกิน ๓๐ เซนติเมตร และ
ขนาดความยาวไม่เกิน ๔๒ เซนติเมตร ดังนี้

- ๑.๑ ป้ายหน้าสำนักงานเทศบาลตำบลธัญบุรี
- ๑.๒ ป้ายหน้าที่ว่าการอำเภอธัญบุรี
- ๑.๓ ป้ายหน้าสถานีตำรวจภูธรธัญบุรี
- ๑.๔ ป้ายหน้าโรงเรียนวัดอัยยิการาม

๒. สถานที่ติดแผ่นป้ายเกี่ยวกับการหาเสียงเลือกตั้ง มีขนาดความกว้างไม่เกิน ๑๓๐ เซนติเมตร ขนาด
ความยาวไม่เกิน ๒๔๕ เซนติเมตร ดังนี้

- ๒.๑ บริเวณริมถนนทางหลวงแผ่นดิน หมายเลข ๓๐๕ (รังสิต - นครนายก) ติดประกาศได้ตั้งแต่
คลอง ๕ - ๙ ทั้งสองฝั่ง
- ๒.๒ บริเวณริมถนนเลียบบคลองรังสิตประยูรศักดิ์ (ฝั่งใต้) ตั้งแต่คลอง ๕ - ๗ ติดประกาศได้ทั้งสองฝั่ง
- ๒.๓ บริเวณริมถนนเลียบบคลองซอย ตั้งแต่คลอง ๕ - ๙ (ฝั่งเหนือ) ติดประกาศได้ทั้งสองฝั่ง
- ๒.๔ บริเวณริมถนนเลียบบคลองซอย ตั้งแต่คลอง ๕ - ๗ (ฝั่งใต้) ติดประกาศได้ทั้งสองฝั่ง
- ๒.๕ บริเวณถนน-ซอยของเทศบาลตำบลธัญบุรี ตำบลรังสิต หมู่ที่ ๑, ๒, ๓ และ ๔ ตำบลลำผักกูด
หมู่ที่ ๒ และ ๔
- ๒.๖ บริเวณริมถนนภายในชุมชน เฉพาะทางสาธารณะ ตำบลรังสิต หมู่ที่ ๑, ๒, ๓ และ ๔
ตำบลลำผักกูด หมู่ที่ ๒ และ ๔

๓. สถานที่ห้ามปิดประกาศและแผ่นป้ายเกี่ยวกับการหาเสียงเลือกตั้ง ดังนี้

- ๓.๑ เกาะกลางถนน สะพานลอยคนเดินข้าม รวมทั้งส่วนประกอบของสะพาน รั้ว และแผงเหล็กกั้น
ถนน ป้ายจราจร เสาสัญญาณไฟจราจร ป้ายประกาศของทางราชการ รั้วหรือกำแพง หรือผนัง
อาคารของทางราชการ ต้นไม้ เสาไฟฟ้า ศาลาที่พักผู้โดยสารและบรรดาศาสนิกของทาง
ราชการ

(ลงชื่อ)



(นายธนณัฐ ศิระวงษ์)

ประธานกรรมการการเลือกตั้งประจำเทศบาลตำบลธัญบุรี

เขตเลือกตั้งที่ ๒

๑. สถานที่ปิดประกาศเกี่ยวกับการหาเสียงเลือกตั้ง ขนาดความกว้างไม่เกิน ๓๐ เซนติเมตร และ
ขนาดความยาวไม่เกิน ๔๒ เซนติเมตร ดังนี้

๑.๑ ป้ายหน้าสำนักงานเทศบาลตำบลธัญบุรี

๒. สถานที่ติดแผ่นป้ายเกี่ยวกับการหาเสียงเลือกตั้ง มีขนาดความกว้างไม่เกิน ๑๓๐ เซนติเมตร ขนาด
ความยาวไม่เกิน ๒๔๕ เซนติเมตร ดังนี้

๒.๑ บริเวณริมถนนเลียบบคลองรังสิตประยูรศักดิ์ (ฝั่งใต้) ตั้งแต่คลอง ๗ - ๙ ติดประกาศได้ทั้งสองฝั่ง

๒.๒ บริเวณริมถนนเลียบบคลองซอย ตั้งแต่คลอง ๗ - ๙ (ฝั่งใต้) ติดประกาศได้ทั้งสองฝั่ง

๒.๓ บริเวณริมถนน-ซอยของเทศบาลตำบลธัญบุรี ตำบลลำผักกูด หมู่ที่ ๑ และหมู่ที่ ๓

๒.๔ บริเวณริมถนนภายในชุมชน เฉพาะทางสาธารณะ ตำบลลำผักกูด หมู่ที่ ๑ และหมู่ที่ ๓

๓. สถานที่ห้ามปิดประกาศและแผ่นป้ายเกี่ยวกับการหาเสียงเลือกตั้ง ดังนี้

๓.๑ เกาะกลางถนน สะพานลอยคนเดินข้าม รวมทั้งส่วนประกอบของสะพาน รั้ว และแผงเหล็กกั้น
ถนน ป้ายจราจร เสาสัญญาณไฟจราจร ป้ายประกาศของทางราชการ รั้วหรือกำแพง หรือผนัง
ของทางราชการ ต้นไม้ เสาไฟฟ้า ศาลาพักผ่อนผู้โดยสาร และบรรดาทrophyสินของทางราชการ

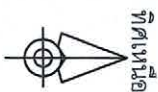
(ลงชื่อ)



(นายธนัฐ ศิริวงษ์)

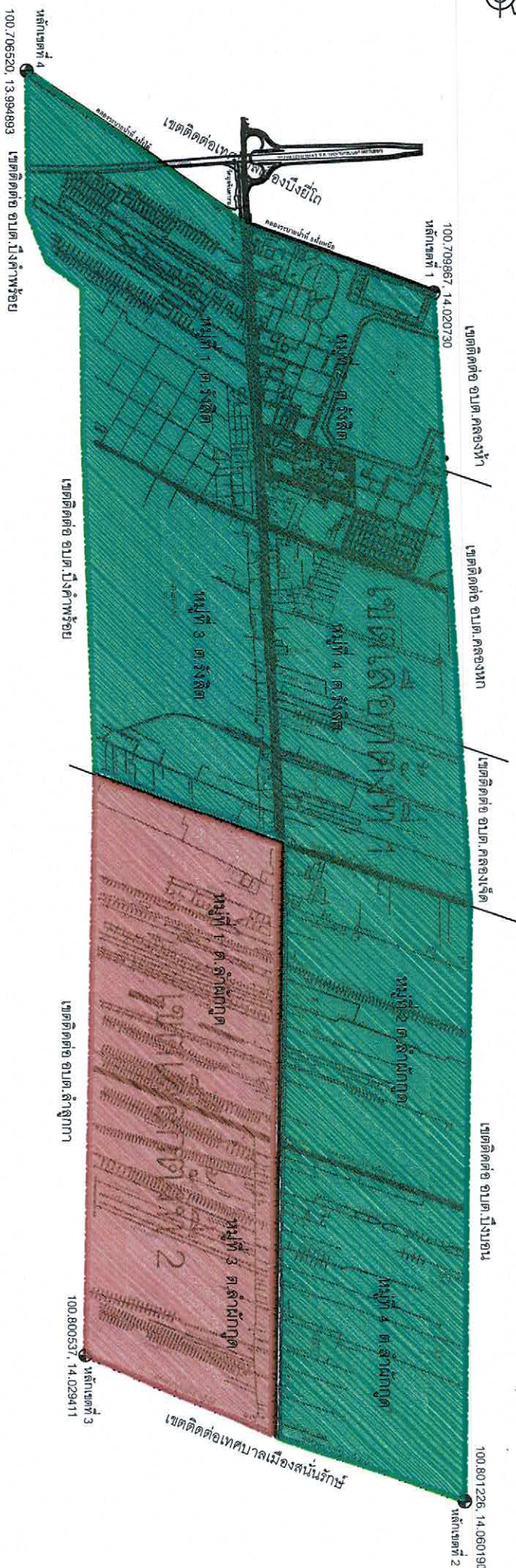
ประธานกรรมการการเลือกตั้งประจำเทศบาลตำบลธัญบุรี

แผนที่ การเลือกตั้งสมาชิกสภาเทศบาลตำบลชัยบุรี และนายกเทศมนตรีตำบลชัยบุรี



อำเภอคลองหลวง

อำเภอหนองเสือ



อำเภอลำลูกกา

สัญลักษณ์

- เขตเทศบาลตำบลชัยบุรี
- ทางหลวง ถนน
- แม่น้ำ ลำคลอง

จำนวนประชากร (ณ วันที่ 31 เดือนธันวาคม 2563)

เขตเลือกตั้งที่ 1 = 30,916 คน
 เขตเลือกตั้งที่ 2 = 32,154 คน
 รวม = 63,070 คน

เขตเลือกตั้งที่ 1		เขตเลือกตั้งที่ 2	
จำนวน	หน่วย	จำนวน	หน่วย
ตำบล	หมู่ที่	ตำบล	หมู่ที่
รังสิต	1,2,3,4	รังสิต	-
ลำผักกูด	2,4	ลำผักกูด	1,3

- เขตเลือกตั้งที่ 1
- เขตเลือกตั้งที่ 2

มาตราส่วน NONE