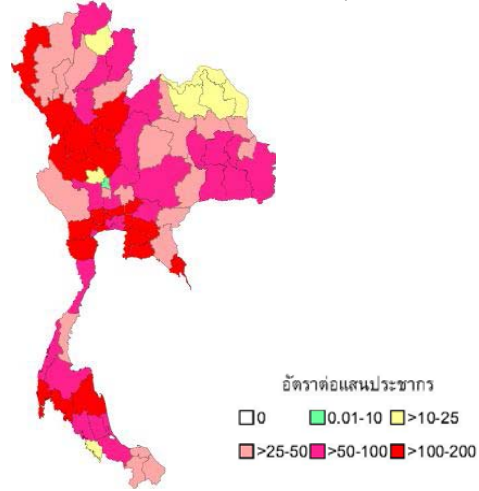


สถานการณ์โรคไข้เลือดออก จังหวัดหนองคาย  
เดือน สิงหาคม 2561 ณ วันที่ 29 สิงหาคม 2561

สถานการณ์โรคของประเทศไทย (ข้อมูลล่าสุดจากสำนักระบาดวิทยา ณ 27 สิงหาคม 2561 )

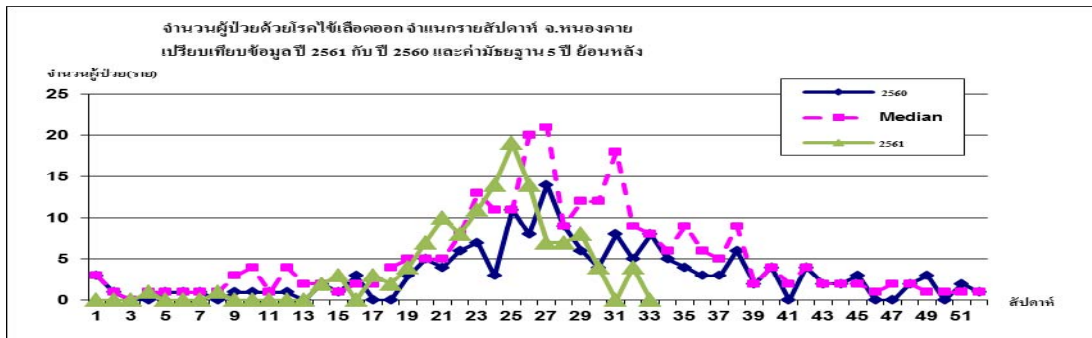
ตั้งแต่ 1 มกราคม - 27 สิงหาคม 2561 ประเทศไทย มีรายงานผู้ป่วยด้วยโรคไข้เลือดออกทั้งหมด 50,079 ราย จาก 77 จังหวัด (อัตราป่วย 76.07 ต่อแสนประชากร) เสียชีวิต 65 ราย (อัตราตาย 0.10 ต่อแสนประชากร) เขตสุขภาพที่ 8 พบผู้ป่วย 1,470 ราย (อัตราป่วย 26.59 ต่อแสนประชากร) เสียชีวิต 1 ราย (นครพนม)

จังหวัดที่มีอัตราป่วยต่อแสนประชากรสูงสุด 5 อันดับแรกคือ นครปฐม (185.21) พิจิตร (167.90) แม่ฮ่องสอน (161.70) ภูเก็ต (155.30) กระบี่ (150.83)

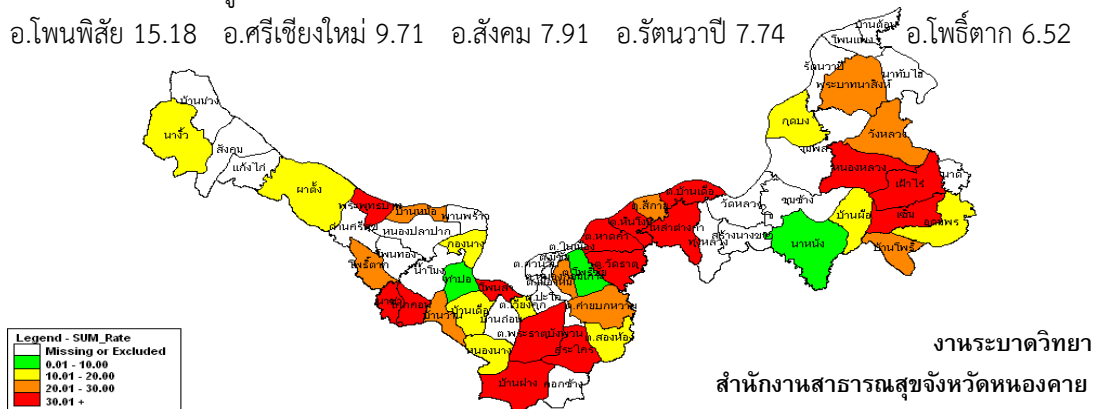


ภาคที่มีอัตราป่วยสูงสุด คือ ภาคกลาง 92.35 ต่อแสนประชากร ภาคเหนือ 86.73 ต่อแสนประชากร ภาคใต้ 79.60 ต่อแสนประชากร ภาคตะวันออกเฉียงเหนือ 53.53 ต่อแสนประชากร ตามลำดับ

สถานการณ์โรคของจังหวัดหนองคาย เป้าหมาย: อัตราป่วย 39.24 ต่อแสนปชก.(205ราย) ไม่มีผู้ป่วยเสียชีวิต จังหวัดหนองคาย อัตราป่วยสูงเป็นอันดับ 4 ของเขตสุขภาพที่ 8 ( รองจากจังหวัดเลย หนองบัวลำภู บึงกาฬ ) อันดับ 17 ของภาคตะวันออกเฉียงเหนือ และ อันดับ 70 ของประเทศไทย



- 1 มกราคม - 28 สิงหาคม 2561 มีรายงานผู้ป่วยไข้เลือดออก 129 ราย อัตราป่วย 24.72 ต่อประชากรแสนคน ไม่มีรายงานผู้ป่วยเสียชีวิต
- ภาพรวมจำนวนผู้ป่วยรายสัปดาห์ตามวันเริ่มป่วยในช่วงเวลาเดียวกันปี2561 สูงกว่า ปี2560 เป็น 1.09 เท่า และต่ำกว่าค่ามัธยฐาน 5 ปีย้อนหลัง เป็น 1.56 เท่า
- พบในเพศชายมากกว่าเพศหญิง อัตราส่วน1.22 ต่อ 1 อยู่ในกลุ่มอายุ 5-9 ปี (93.5 ต่อแสน) 10-14 ปี (76.65 ต่อแสน) 15-24 ปี (39.97 ต่อแสน)
- รายงานพบผู้ป่วยใน 37 ตำบล (59.68 % ของตำบลทั้งหมด 62 ตำบล) ในทุกอำเภอ 9 อำเภอ อัตราป่วยต่อประชากรแสนคนสูงเรียงลำดับที่ อ.เฝ้าไร่ 57.42 อ.เมือง 35.85 สระใคร 26.14 อ.ท่าบ่อ 16.85 อ.โพนพิสัย 15.18 อ.ศรีเชียงใหม่ 9.71 อ.สังคม 7.91 อ.รัตนวาปี 7.74 อ.โพธิ์ตาก 6.52



งานระบาดวิทยา  
สำนักงานสาธารณสุขจังหวัดหนองคาย