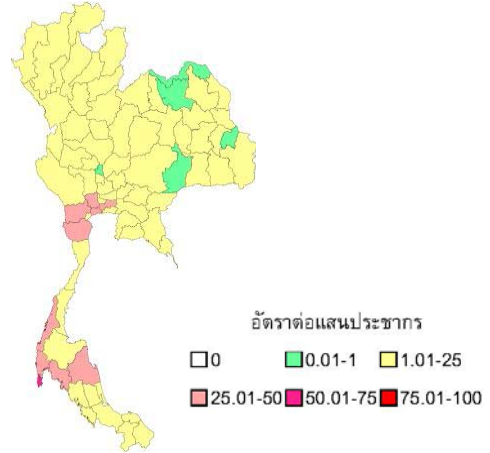


สถานการณ์โรคไข้เลือดออก จังหวัดหนองคาย เดือน เมษายน 2561 ณ วันที่ 25 เมษายน 2561

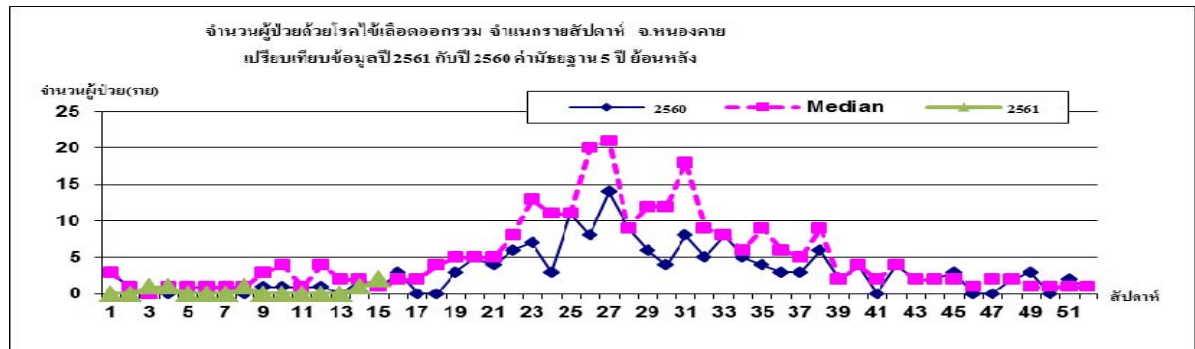
สถานการณ์โรคของประเทศไทย (ข้อมูลล่าสุดจากสำนักระบาดวิทยา ณ 23 เมษายน 2561)

ตั้งแต่ 1 มกราคม -23 เมษายน 2561 ประเทศไทย มีรายงานผู้ป่วยด้วยโรคไข้เลือดออกทั้งหมด 7,536 ราย จาก 77 จังหวัด (อัตราป่วย 11.45 ต่อแสนปชก.) เสียชีวิต 12 ราย (อัตราตาย 0.02 ต่อแสนปชก.) เขตสุขภาพที่ 8 พบผู้ป่วย 70 ราย (อัตราป่วย 1.27 ต่อแสนปชก.) ไม่พบผู้ป่วยเสียชีวิต จังหวัดที่มีอัตราป่วยต่อแสนประชากรสูงสุด 5 อันดับแรกคือ **ภูเก็ต** (62.49 ต่อแสนประชากร) **สมุทรสาคร** (43.81 ต่อแสนประชากร) **กระบี่** (42.66 ต่อแสนประชากร) **พังงา** (41.11 ต่อแสนประชากร) **นครศรีธรรมราช** (36.06 ต่อแสนประชากร) จังหวัดที่ไม่มีผู้ป่วยคือจังหวัดพะเยา ภาคที่มีอัตราป่วยสูงสุด คือ ภาคใต้ **22.97** ต่อแสนประชากร ภาคกลาง **18.53** ต่อแสนประชากร ภาคเหนือ **6.48** ต่อแสนประชากร ภาคตะวันออกเฉียงเหนือ **2.27** ต่อแสน



สถานการณ์โรคของจังหวัดหนองคาย

จังหวัดหนองคาย อัตราป่วยสูงเป็นอันดับ 5 ของเขตสุขภาพที่ 8 (รองจากจังหวัดเลย นครพนม สกลนคร หนองบัวลำภู) อันดับ 16 ของภาคตะวันออกเฉียงเหนือ และ อันดับ 71 ของประเทศไทย



- 1 มกราคม - 25 เมษายน 2561 มีรายงานผู้ป่วยไข้เลือดออก 6 ราย อัตราป่วย 1.15 ต่อประชากรแสนคน ไม่มีรายงานผู้ป่วยเสียชีวิต
- ภาพรวมจำนวนผู้ป่วยรายสัปดาห์ในช่วงเวลาเดียวกันของค่ามัธยฐาน 5 ปีย้อนหลัง และ พ.ศ. 2560 สูงกว่า พ.ศ. 2561 เป็น 4 และ 3.5 เท่า ตามลำดับ
- พบในเพศหญิงมากกว่าเพศชาย อยู่ในกลุ่มอายุ 0-4 ปี (3.71 ต่อแสน) 5-9 ปี (3.2 ต่อแสน) 55-64 ปี (1.7 ต่อแสน)
- รายงานพบผู้ป่วยใน 5 ตำบล (8.07 %ของตำบลทั้งหมด 62 ตำบล) ใน 3 อำเภอจากทั้งหมด 9 อำเภอ โดยอัตราป่วยต่อประชากรแสนคนสูงเรียงลำดับที่ อ.ท่าบ่อ 2.41 อ.เมืองหนองคาย 1.99 อ.เฝ้าไร่ 1.91

