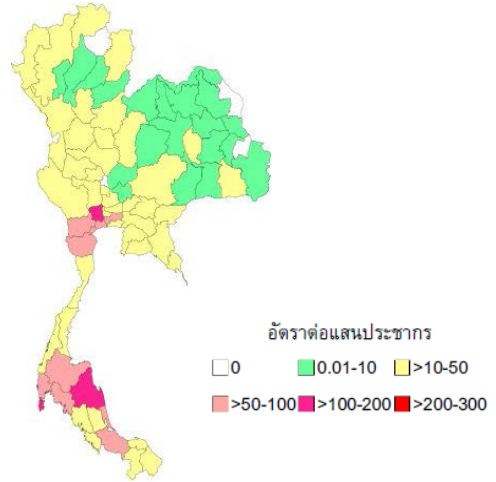


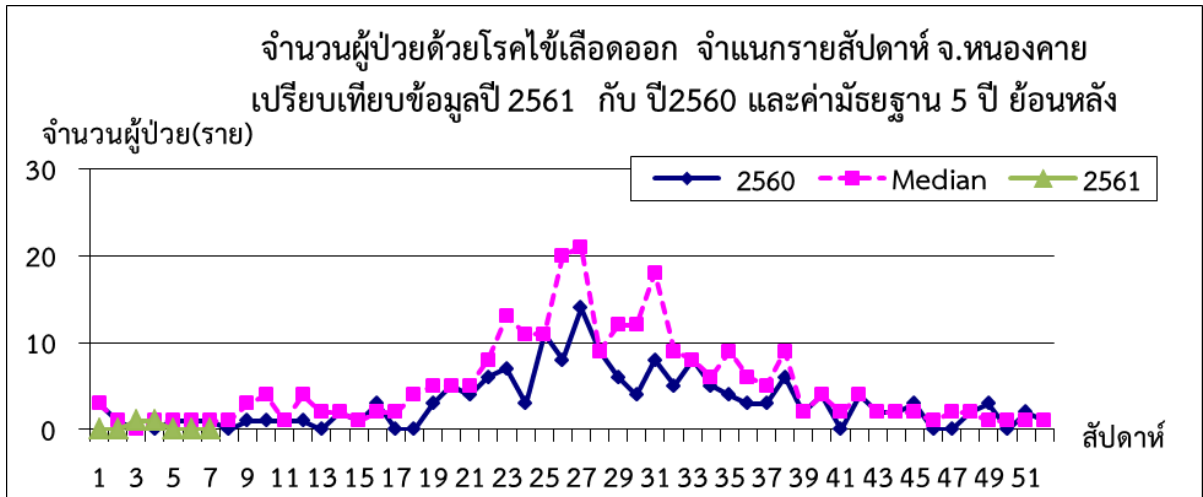
สถานการณ์โรคไข้เลือดออก จังหวัดหนองคาย
เดือน กุมภาพันธ์ 2561 ณ วันที่ 28 กุมภาพันธ์ 2561

สถานการณ์โรคของประเทศไทย (ข้อมูลล่าสุดจากสำนักระบาดวิทยา ณ 26 กุมภาพันธ์ 2561)

ตั้งแต่ 1 มกราคม -26 กุมภาพันธ์ 2561 ประเทศไทย มีรายงานผู้ป่วยด้วยโรคไข้เลือดออกทั้งหมด 3,072 ราย จาก 73 จังหวัด (อัตราป่วย 4.70 ต่อแสนปชก.) เสียชีวิต 8 ราย (อัตราตาย 0.01 ต่อแสนปชก.) เขตสุขภาพที่ 8 พบผู้ป่วย 14 ราย (อัตราป่วย 0.25 ต่อแสนปชก.) ไม่พบผู้ป่วยเสียชีวิต จังหวัดหนองคาย อัตราป่วยสูงเป็นอันดับ 3 ของเขตสุขภาพที่ 8 (รองจากจังหวัดเลย หนองบัวลำภู) อันดับ 12 ของภาคตะวันออกเฉียงเหนือ และ อันดับ 63 ของประเทศไทย



สถานการณ์โรคของจังหวัดหนองคาย



- 1 มกราคม - 28 กุมภาพันธ์ 2561 มีรายงานผู้ป่วยไข้เลือดออก 2 ราย อัตราป่วย 0.38 ต่อประชากรแสนคน ไม่มีรายงานผู้ป่วยเสียชีวิต
- ภาพรวมจำนวนผู้ป่วยรายสัปดาห์ในช่วงเวลาเดียวกันของค่ามัธยฐาน 5 ปีย้อนหลัง และ พ.ศ. 2560 สูงกว่า พ.ศ. 2561 เป็น 4 และ 3.5 เท่า ตามลำดับ 35 - 44 ปี, 65 ปี ขึ้นไป, 55 - 64 ปี, 45 - 54 ปี, 25 - 34 ปี, 15 - 24 ปี, 10 - 14 ปี, 5 - 9 ปี อัตราป่วยเท่ากับ 1.11, 0, 0, 0, 0, 0 และ 0 ต่อประชากรแสนคน ตามลำดับ
- พบในเพศหญิง อยู่ในกลุ่มอายุ 35-44 ปี (1.11 ต่อแสน)
- รายงานพบผู้ป่วยใน 2 ตำบล (3.22 %ของตำบลทั้งหมด) ใน 2 อำเภอทั้งหมด 9 อำเภอ โดยอัตราป่วยต่อประชากรแสนคนสูงเรียงลำดับที่ อ.ท่าบ่อ 1.20 อ.เมืองหนองคาย 0.67

