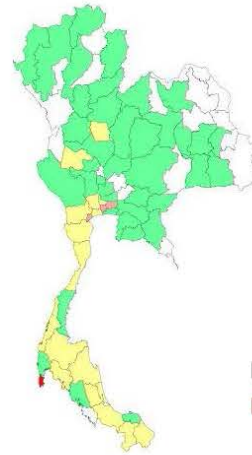


สถานการณ์โรคไข้เลือดออก จังหวัดหนองคาย
เดือน มกราคม 2561 (ณ วันที่ 30 มกราคม 2561)

สถานการณ์โรคของประเทศไทย (ข้อมูลล่าสุดจากสำนักระบาดวิทยา ณ 26 มกราคม 2561)

ตั้งแต่ 1 มกราคม -26 มกราคม 2561 ประเทศไทย มี รายงานผู้ป่วยด้วยโรคไข้เลือดออกทั้งหมด 792 ราย จาก 58 จังหวัด (อัตราป่วย 1.21 ต่อแสนปชก.) เสียชีวิต 3 ราย เขตสุขภาพที่ 8 พบผู้ป่วย 3 ราย (อัตราป่วย 0.05 ต่อแสนปชก.) พบในจังหวัดอุดรธานี และจังหวัดเลย ไม่พบผู้ป่วยเสียชีวิต จังหวัดหนองคาย ยังไม่พบรายงาน



จังหวัดที่มีอัตราป่วยต่อแสนประชากรสูงสุด 5 อันดับ

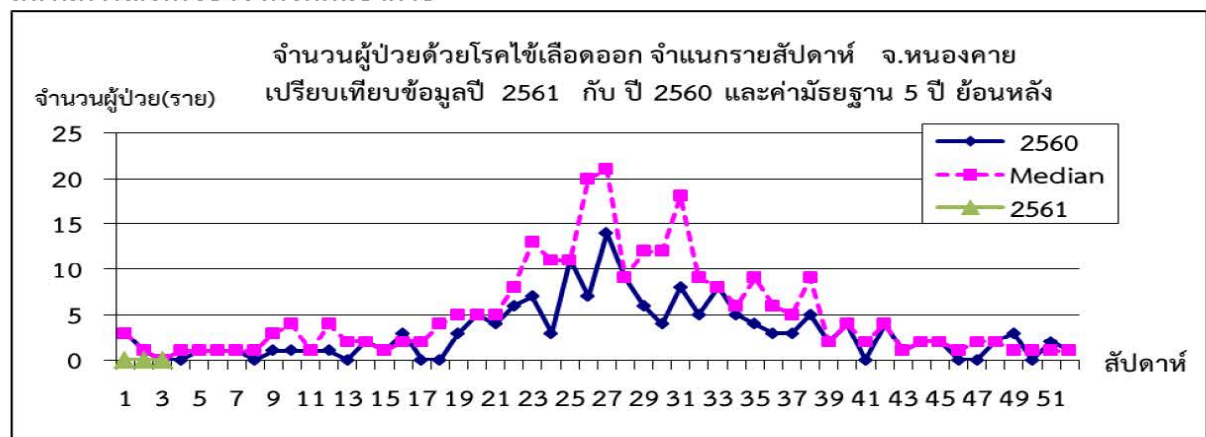
แรกคือ **ภูเก็ต** (9.41 ต่อแสนประชากร) **สมุทรสงคราม** (4.12 ต่อแสนประชากร) **กรุงเทพมหานคร** (4.06 ต่อแสนประชากร)

ประจวบคีรีขันธ์ (3.40 ต่อแสนประชากร) **สมุทรสาคร** (3.34 ต่อแสนประชากร)

ภาคที่มีอัตราป่วยสูงสุด คือ ภาคใต้ 2.65 ต่อแสนประชากร ภาคกลาง 1.96 ต่อแสนประชากร ภาคเหนือ 0.61 ต่อแสนประชากร ภาคตะวันออกเฉียงเหนือ 0.16 ต่อแสนประชากรตามลำดับ

- ภาคกลาง พบมากในกลุ่มอายุ 15-24 ปี (107 ราย), 10-14 ปี (81 ราย), 25-34 ปี (77 ราย)
- ภาคตะวันออกเฉียงเหนือ พบมากในกลุ่มอายุ 15-24 ปี (10 ราย), 10-14 ปี (10 ราย), 25-34 ปี (5 ราย)
- ภาคเหนือ พบมากในกลุ่มอายุ 15-24 ปี (23 ราย), 10-14 ปี (14 ราย), 25-34 ปี (9 ราย)
- ภาคใต้ พบมากในกลุ่มอายุ 15-24 ปี (62 ราย), 10-14 ปี (38 ราย), 25-34 ปี (33 ราย)

สถานการณ์โรคของจังหวัดหนองคาย



- จังหวัดหนองคาย 1 มกราคม - 27 มกราคม 2561 ยังไม่พบรายงานผู้ป่วย