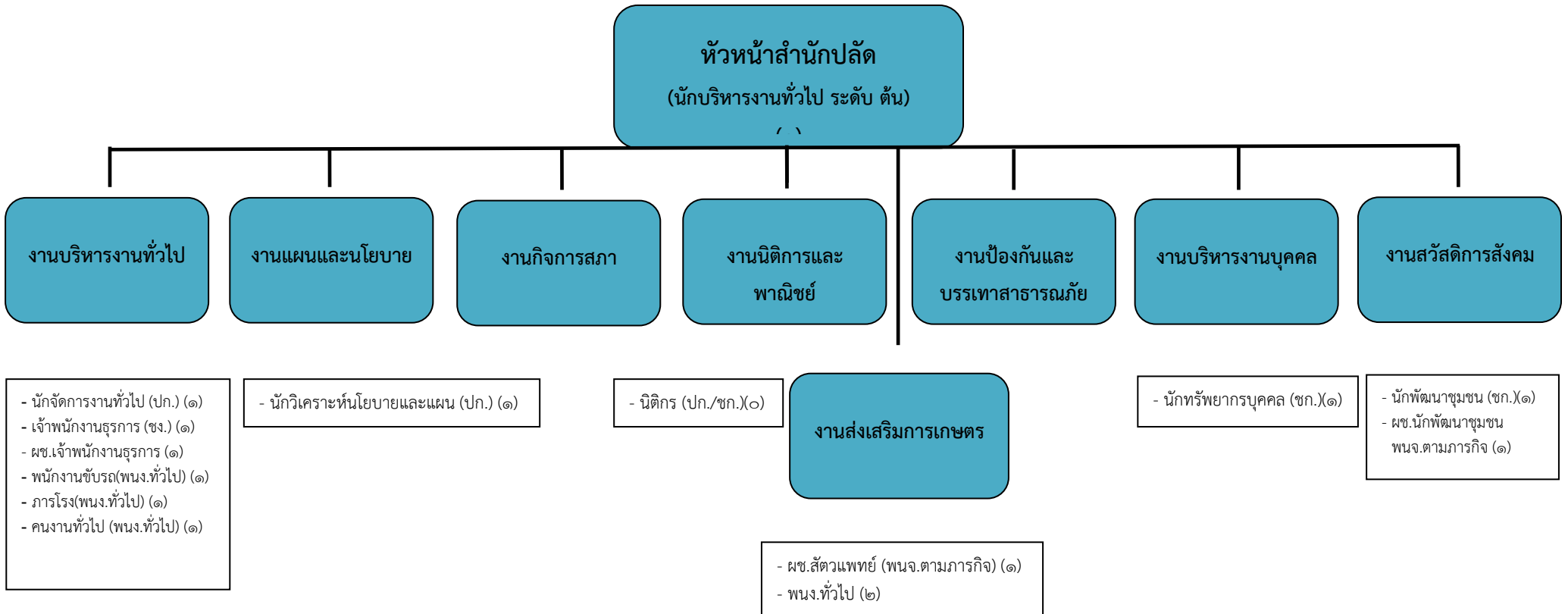
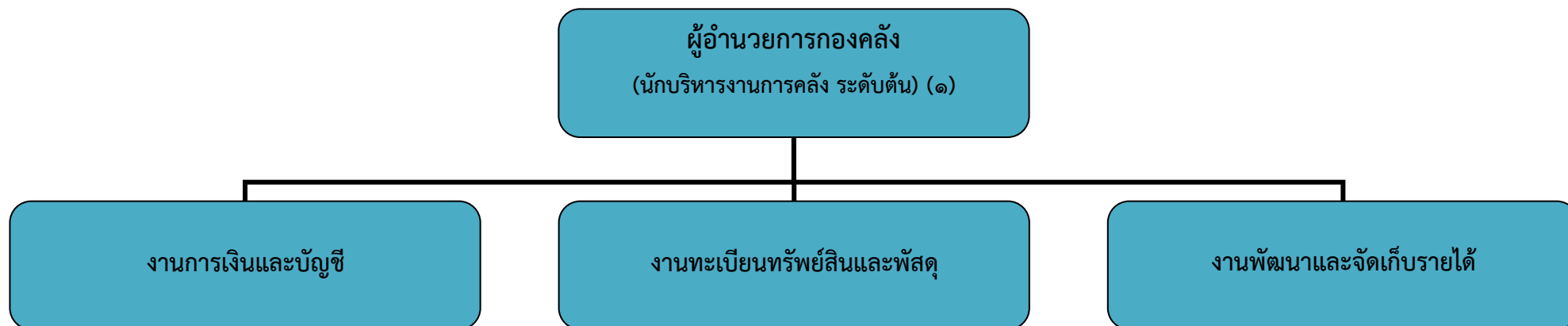


โครงสร้างสำนักงานปลัดองค์การบริหารส่วนตำบลโนนเต็ง



ระดับ	อำนาจการท้องถิ่น			วิชาการ				ทั่วไป			ลูกจ้างประจำ	พนักงานจ้างตามภารกิจ	พนักงานจ้างทั่วไป	รวม
	สูง	กลาง	ต้น	เชี่ยวชาญ	ชำนาญการพิเศษ	ชำนาญการ	ปฏิบัติการ	อาวุโส	ชำนาญงาน	ปฏิบัติงาน				
จำนวน	-	-	๑	-	-	๒	๓	-	๑	-	-	๓	๕	๑๕

โครงสร้างองค์กรองค์การบริหารส่วนตำบลโนนเต็ง



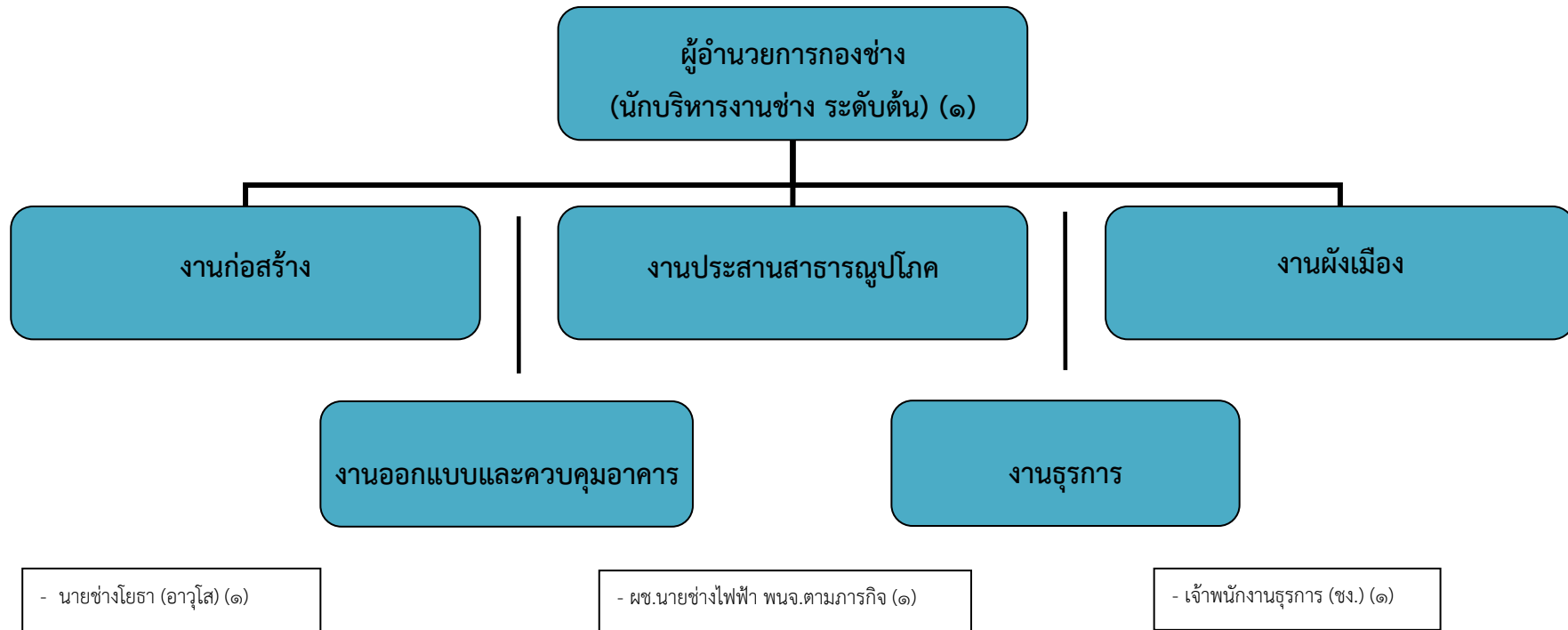
- จพง.การเงินและบัญชี (ชง.) (๑)
- ผช.เจ้าพนักงานการเงินและบัญชี (พนจ.ตามภารกิจ) (๑)

- นักวิชาการพัสดุ (ชก.) (๑)
- ผช.เจ้าพนักงานพัสดุ (พนจ.ตามภารกิจ) (๑)

- นักวิชาการจัดเก็บรายได้ (ชก) (๑)
- เจ้าพนักงานจัดเก็บรายได้ (ชง.) (๑)

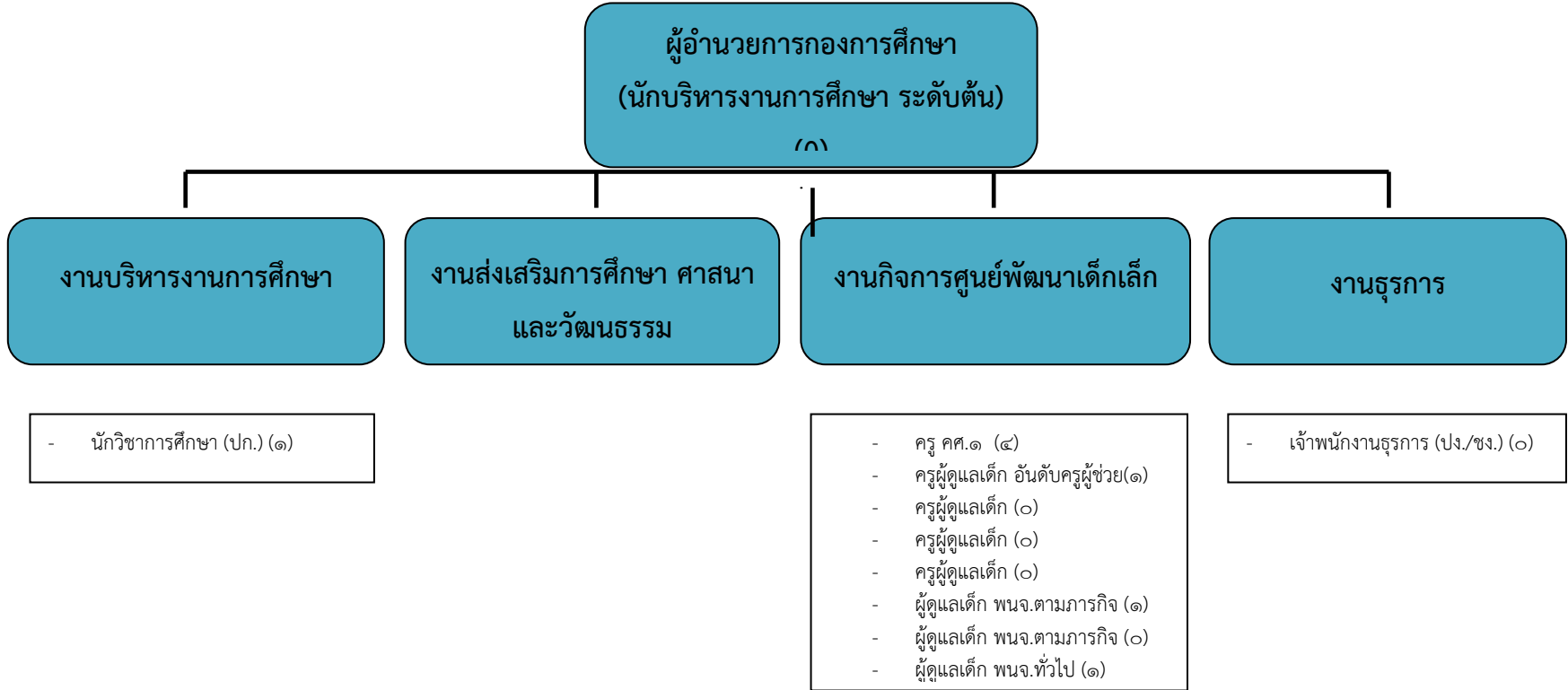
ระดับ	อำนาจการท้องถิ่น			วิชาการ				ทั่วไป			ลูกจ้างประจำ	พนักงานจ้างตามภารกิจ	พนักงานจ้างทั่วไป	รวม
	สูง	กลาง	ต้น	เชี่ยวชาญ	ชำนาญการพิเศษ	ชำนาญการ	ปฏิบัติการ	อาวุโส	ชำนาญงาน	ปฏิบัติงาน				
จำนวน	-	-	๑	-	-	๒	-	-	๒	-	-	๒	-	๗

โครงสร้างกองช่างองค์การบริหารส่วนตำบลโนนเต็ง



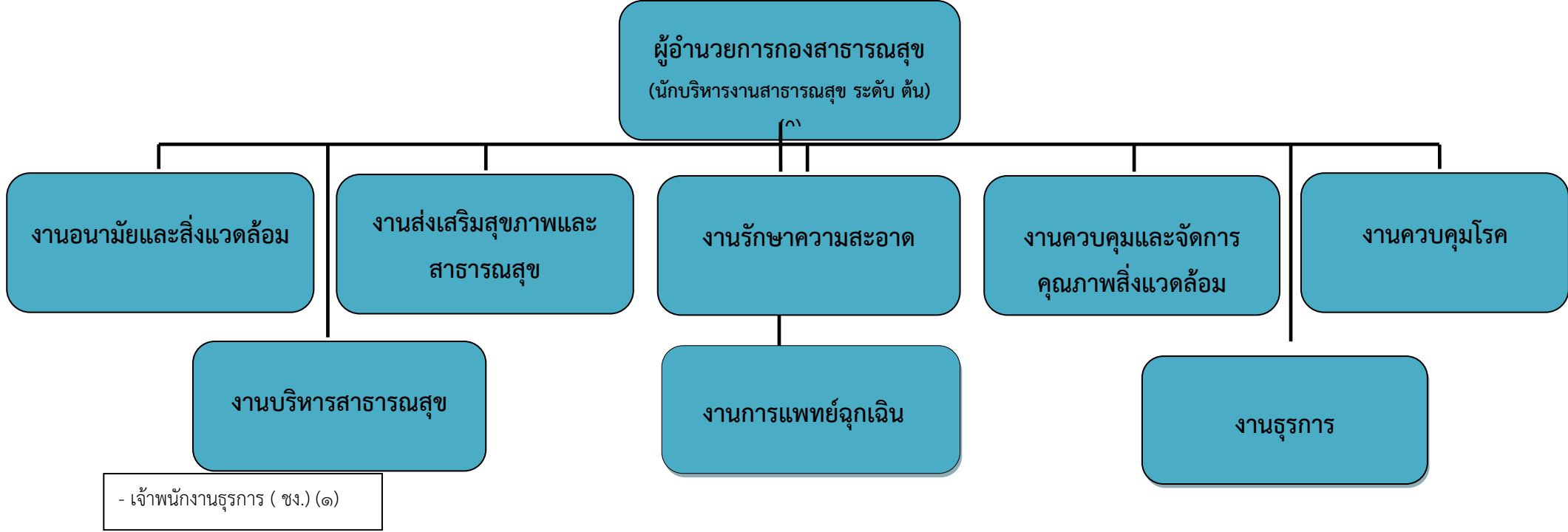
ระดับ	อำนาจการท้องถิ่น			วิชาการ				ทั่วไป			ลูกจ้างประจำ	พนักงานจ้างตามภารกิจ	พนักงานจ้างทั่วไป	รวม
	สูง	กลาง	ต้น	เชี่ยวชาญ	ชำนาญการพิเศษ	ชำนาญการ	ปฏิบัติการ	อาวุโส	ชำนาญงาน	ปฏิบัติงาน				
จำนวน	-	-	๑	-	-	-	-	๑	๑	-	-	๑	-	๔

**โครงสร้างกองการศึกษา ศาสนา และวัฒนธรรม
องค์การบริหารส่วนตำบลโนนเต็ง**



ระดับ	อำนวยการท้องถิ่น			วิชาการ				ทั่วไป			ลูกจ้างประจำ	พนักงานจ้างตามภารกิจ	พนักงานจ้างทั่วไป	รวม
	สูง	กลาง	ต้น	เชี่ยวชาญ	ชำนาญการพิเศษ	ชำนาญการ	ปฏิบัติการ	อาวุโส	ชำนาญงาน	ปฏิบัติงาน				
จำนวน	-	-	๑	-	-	-	๙	-	-	๑	-	๒	๑	๑๔

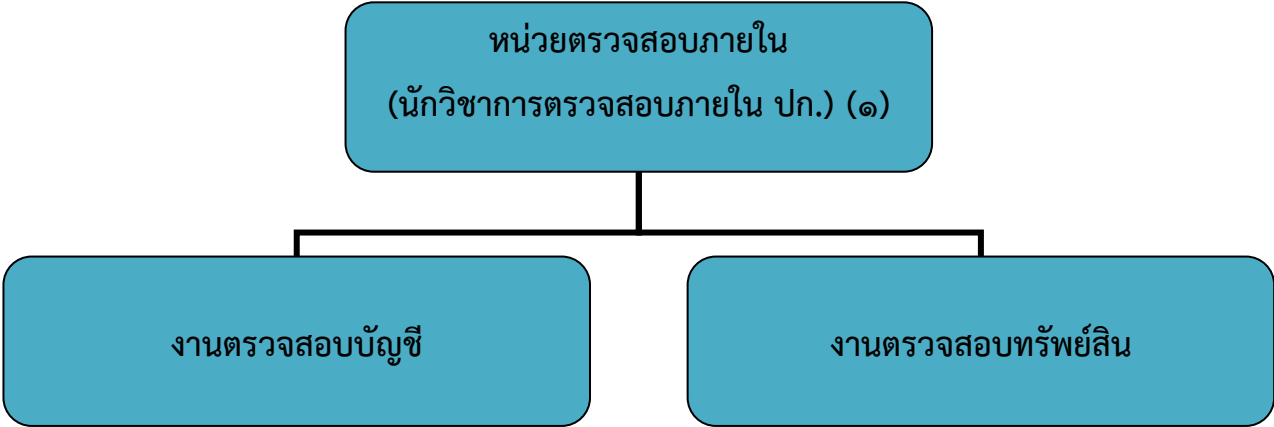
**โครงสร้างกองสาธารณสุขและสิ่งแวดล้อม
องค์การบริหารส่วนตำบลโนนเต็ง**



- เจ้าพนักงานธุรการ (ชง.) (๑)

ระดับ	อำนาจการท้องถิ่น			วิชาการ				ทั่วไป			ลูกจ้างประจำ	พนักงานจ้างตามภารกิจ	พนักงานจ้างทั่วไป	รวม
	สูง	กลาง	ต้น	เชี่ยวชาญ	ชำนาญการพิเศษ	ชำนาญการ	ปฏิบัติการ	อาวุโส	ชำนาญงาน	ปฏิบัติงาน				
จำนวน	-	-	๑	-	-	-	-	-	๑	-	-	-	-	๒

**โครงสร้างหน่วยตรวจสอบภายใน
องค์การบริหารส่วนตำบลโนนเต็ง**



ระดับ	อำนาจการท้องถิ่น			วิชาการ				ทั่วไป			ลูกจ้างประจำ	พนักงานจ้างตามภารกิจ	พนักงานจ้างทั่วไป	รวม
	สูง	กลาง	ต้น	เชี่ยวชาญ	ชำนาญการพิเศษ	ชำนาญการ	ปฏิบัติการ	อาวุโส	ชำนาญงาน	ปฏิบัติงาน				
จำนวน	-	-	-	-	-	-	๑	-	-	-	-	-	-	๑

