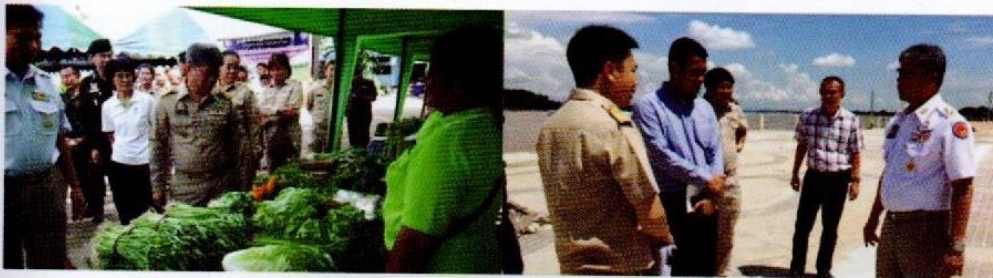


## นโยบาย นายสุชาติ นพวรรณ ผู้ว่าราชการจังหวัดหนองคาย



๖๕

- การพัฒนาสินค้าเกษตรปลอดภัยภายใต้โครงการส่งเสริมเกษตรปลอดภัยตามแนวทางเศรษฐกิจพอเพียง จังหวัดจะดำเนินการพัฒนาสินค้าเกษตรปลอดภัยให้เป็นสินค้าหลักทั้งในเชิงปริมาณและเชิงคุณภาพที่มีขีดความสามารถในการแข่งขันเพื่อการส่งออก โดยผ่านกระบวนการแปรรูปและเชื่อมโยงเข้ากับเขตพัฒนาเศรษฐกิจพิเศษหนองคายที่สามารถส่งเป็นสินค้าออกไปยังประเทศเพื่อนบ้านและคาดว่าจะเป็นการสร้างงาน สร้างรายได้ และดึงแรงงานคืนถิ่นให้กลับมาทำงานในพื้นที่จังหวัดหนองคาย ซึ่งจะเป็นการส่งเสริมสนับสนุน ความ “มั่นคง มั่งคั่ง ยั่งยืน” ของสถาบันครอบครัวในอนาคตได้อีกด้วย



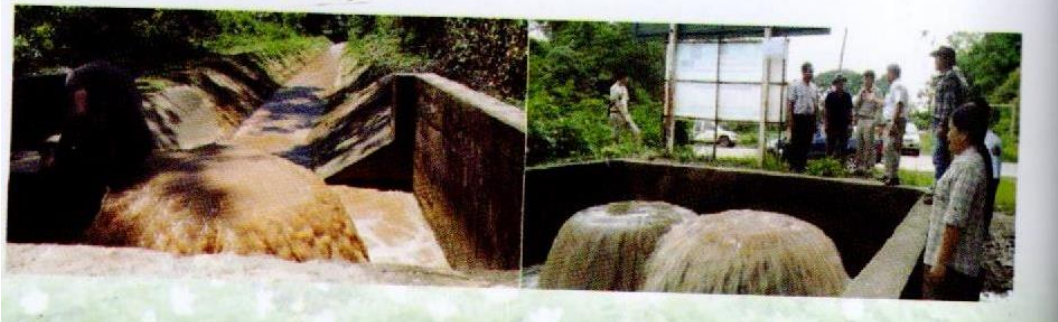
- การพัฒนาด่านพรมแดนหนองคายภายใต้โครงการสร้างและปรับปรุงด่านถาวรและจุดผ่อนปรนในพื้นที่จังหวัดหนองคายโดยการพัฒนาด่านพรมแดนหนองคาย (ด่านสะพานมิตรภาพไทย - ลาว แห่งที่ ๑) ให้เป็นด่านที่มีความทันสมัยระดับสากลที่นำระบบ CIQ มาใช้ประโยชน์ในการอำนวยความสะดวกให้นักท่องเที่ยวและคนเดินทางเช่นเดียวกับสนามบินนานาชาติ นอกจากนี้จังหวัดจะนำส่วนราชการ หน่วยงานที่เกี่ยวข้องกับการผ่านแดนไปให้บริการไว้ ณ จุดเดียวกัน ซึ่งจะทำให้การเดินทาง การติดต่อประสานงาน การบริการและการอำนวยความสะดวกต่างๆ ณ ด่านพรมแดนหนองคายเป็นไปด้วยความเรียบร้อย รวดเร็ว และมีประสิทธิภาพ ในกับการเข้าสู่ประชาคมอาเซียนและเขตพัฒนาเศรษฐกิจพิเศษหนองคาย

- การพัฒนาและปรับปรุงภูมิทัศน์ภายใต้โครงการหนองคายเมืองแห่งการท่องเที่ยว (The city of tourism) จังหวัดจะดำเนินการพัฒนาพื้นที่บริเวณหน้าศาลากลางจังหวัดเชื่อมกับการพัฒนาและปรับปรุงภูมิทัศน์บนทางหลวงแผ่นดินหมายเลข ๒ (ถนนมิตรภาพ) ตั้งแต่บริเวณศูนย์แสดงและจำหน่ายสินค้า OTOP ไปจนถึงสี่แยกชุมพูนาคเขตเทศบาลเมืองหนองคาย ระยะทางประมาณ ๑.๔ กิโลเมตร เชื่อมต่อไปยังบริเวณลานเฉลิมพระเกียรติวงเวียนน้ำพุพูนาคหน้าศาลากลางจังหวัด(หลังเก่า) ให้เป็นถนนและบริเวณพื้นที่ที่มีความสวยงามที่สุดของจังหวัดหนองคาย (LandMark) ซึ่งจะเป็นช่องทางในการเชิญชวนและแรงจูงใจให้นักท่องเที่ยวทั้งชาวไทยและชาวต่างประเทศเดินทางมาเยี่ยมเยือนและท่องเที่ยวในพื้นที่จังหวัดหนองคายเพิ่มมากขึ้น



- การเชื่อมโยงโครงข่ายทางหลวงแผ่นดินเข้ากับโครงข่ายทางหลวงชนบทภายใต้โครงการพัฒนาระบบคมนาคมขนส่ง เทคโนโลยีสารสนเทศ โครงข่ายทางหลวงแผ่นดินภายในจังหวัดหนองคาย มีความยาวทั้งสิ้น ๔๒๒.๓๐๖ กิโลเมตร และโครงข่ายทางหลวงชนบทภายในจังหวัดหนองคาย มีความยาวทั้งสิ้น ๓๔๙.๔๗๕ กิโลเมตร จังหวัดหนองคายจะดำเนินการพัฒนาและเชื่อมต่อโครงข่ายทางหลวงแผ่นดินเข้ากับโครงข่ายทางหลวงชนบดดังกล่าว ให้สามารถเดินทางเชื่อมต่อถึงกันได้ในทุกเส้นทาง จากจังหวัดสู่อำเภอ จากอำเภอสู่ตำบล จากตำบลสู่หมู่บ้าน จากหมู่บ้านถึงหัวไร่ปลายนา ซึ่งจะทำให้ประชาชนหรือเกษตรกรสามารถขนส่งสินค้าเกษตรจากหัวไร่ปลายนาในชนบทไปจำหน่ายในเมืองและชนบทท่องเที่ยวจากเมืองไปท่องเที่ยวในพื้นที่ชนบทครบถ้วนในทุกเส้นทางได้อย่างสะดวกและรวดเร็ว อีกทั้งยังเป็นการส่งเสริม สนับสนุนการค้า การลงทุน การท่องเที่ยว และการบริการของจังหวัดให้มีความคล่องตัวมากยิ่งขึ้นอีกด้วย

- การบริหารจัดการลุ่มน้ำแบบยั่งยืนภายใต้โครงการบริหารจัดการน้ำเพื่อการเกษตร จังหวัดหนองคายมีลุ่มน้ำสำคัญที่ประชาชนใช้ในการอุปโภค บริโภคและทำการเกษตร ประมง ปศุสัตว์ และอื่นๆประกอบด้วย ๘ ลุ่มน้ำ คือ ลุ่มน้ำสวย ลุ่มน้ำโมง ลุ่มน้ำโสม ลุ่มน้ำห้วยหลวง ลุ่มน้ำสงครามตอนบน ลุ่มน้ำแม่น้ำโขง ส่วนที่ ๕ ลุ่มน้ำแม่น้ำโขง ส่วนที่ ๖ และลุ่มน้ำแม่น้ำโขงส่วนที่ ๗ โดยจังหวัดจะดำเนินการพัฒนาและบูรณาการการบริหารจัดการลุ่มน้ำทั้ง ๘ ลุ่มน้ำเข้าด้วยกันโดยวิธีการสูบน้ำและส่งน้ำทางชลประทานระบบท่อส่งน้ำเข้าไร่ - นาให้ประชาชนและเกษตรกรสามารถใช้น้ำในการอุปโภค บริโภคเพื่อการเกษตร ประมง และปศุสัตว์ได้ตลอดทั้งปี ซึ่งจะทำให้มีการสร้างงาน สร้างรายได้ให้กับประชาชนได้อย่าง “มั่นคง มั่งคั่ง ยั่งยืน” ตลอดไป



จากหนังสือ รายงานผลการปฏิบัติงานจังหวัดหนองคาย