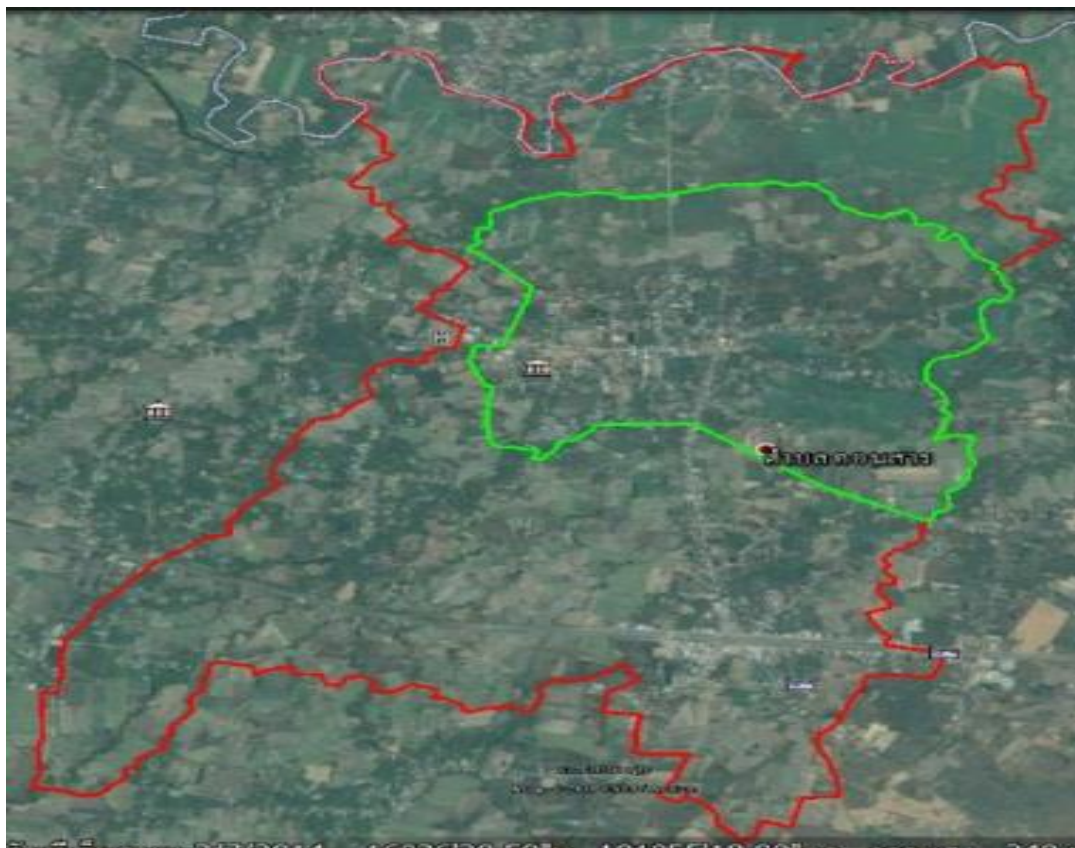


ตำบลคอนสารเป็นหนึ่งในแปดตำบลของอำเภอคอนสาร จังหวัดชัยภูมิ มี ๘ หมู่บ้าน ห่างจากที่ว่าการอำเภอ ๒ กิโลเมตรห่างจากจังหวัดชัยภูมิ ๑๒๐ กิโลเมตร มีพื้นที่รับผิดชอบทั้งตำบล ๑๕.๓ ตารางกิโลเมตร จัดตั้งเมื่อ วันที่ ๒๔ กุมภาพันธ์ ๒๕๔๐

อาณาเขต มีอาณาเขตติดต่อกับอำเภอใกล้เคียง ดังนี้

ทิศเหนือ	ติดต่อกับตำบลโนนคอม	อำเภอภูผาม่าน	จังหวัดขอนแก่น
ทิศใต้	ติดต่อกับตำบลห้วยยาง	อำเภอคอนสาร	จังหวัดชัยภูมิ
ทิศตะวันออก	ติดต่อกับตำบลคอนสาร	อำเภอคอนสาร	จังหวัดชัยภูมิ
ทิศตะวันตก	ติดต่อกับตำบลทุ่งนาเลา	อำเภอคอนสาร	จังหวัดชัยภูมิ

แผนที่แสดงที่ตั้งและอาณาเขต



 พื้นที่ในเขตองค์การบริหารส่วนตำบลคอนสาร

 พื้นที่ในเขตเทศบาลตำบลคอนสาร

ลักษณะภูมิประเทศ

ตำบลคอนสารพื้นที่ส่วนใหญ่เป็นที่ราบ มีลำน้ำเชิญไหลผ่านทางตอนเหนือของตำบล มีลำห้วยที่สำคัญ ได้แก่ ลำห้วยน้ำผุด ลำห้วยน้ำพุ ลำห้วยคลองดง ลำห้วยห้วยแล้ง เป็นต้น

เขตการปกครอง

ตำบลคอนสาร มีพื้นที่องค์การบริหารส่วนตำบลเดิมพื้นที่ มีเขตการปกครองในพื้นที่ ๘ หมู่บ้าน คือหมู่บ้านในเขตองค์การบริหารส่วนตำบลรับผิดชอบเดิมพื้นที่ จำนวน ๓ หมู่บ้านและหมู่บ้านในเขต อบต. รับผิดชอบเพียงบางส่วน จำนวน ๕ หมู่บ้าน ดังนี้

๑.บ้านคอนสาร	หมู่ที่ ๒ (อยู่ในเขต อบต.บางส่วน)
๒.บ้านหัวนาม่วง	หมู่ที่ ๓ (อยู่ในเขต อบต.บางส่วน)
๓.บ้านเขินใต้	หมู่ที่ ๔
๔.บ้านคลองบอน	หมู่ที่ ๕
๕.บ้านนาอ้อม	หมู่ที่ ๖ (อยู่ในเขต อบต.บางส่วน)
๖.บ้านนาโปร่ง	หมู่ที่ ๗ (อยู่ในเขต อบต.บางส่วน)
๗.บ้านน้ำพุปางวัว	หมู่ที่ ๘ (อยู่ในเขต อบต.บางส่วน)
๘.บ้านคลองตง	หมู่ที่ ๙

๑.๕ ประชากร องค์การบริหารส่วนตำบลคอนสาร มีจำนวนประชากร ณ เดือนกุมภาพันธ์ ๒๕๕๙ เป็นจำนวนทั้งสิ้น ๕,๐๒๘ คน แยกได้ดังนี้

หมู่ที่	บ้าน	ครัวเรือน (หลัง)	จำนวนประชากร		
			ชาย	หญิง	รวม
๒	คอนสาร	๑๒๔	๖๔	๕๘	๑๒๒
๓	หัวนาม่วง	๕๕	๘๓	๙๔	๑๗๗
๔	เขินใต้	๑๑๓	๑๗๙	๒๑๖	๓๙๕
๕	คลองบอน	๒๓๒	๓๗๒	๔๐๑	๗๗๓
๖	นาอ้อม	๘๓	๑๐๘	๑๐๘	๒๑๖
๗	นาโปร่ง	๙๒	๗๙	๖๙	๑๔๘
๘	น้ำพุปางวัว	๗๐๙	๖๕๘	๗๐๙	๑,๓๖๗
๙	คลองตง	๒๐๔	๓๓๕	๓๔๘	๖๘๓

ข้อมูล ณ เดือน กุมภาพันธ์ พ.ศ. ๒๕๖๐

มีจำนวนครัวเรือน ๑,๖๑๕ ครัวเรือน

จำนวนประชากร ๕,๐๒๘ คน แยกเป็น

เพศชาย ๒,๔๖๙ คน

เพศหญิง ๒,๕๕๙ คน