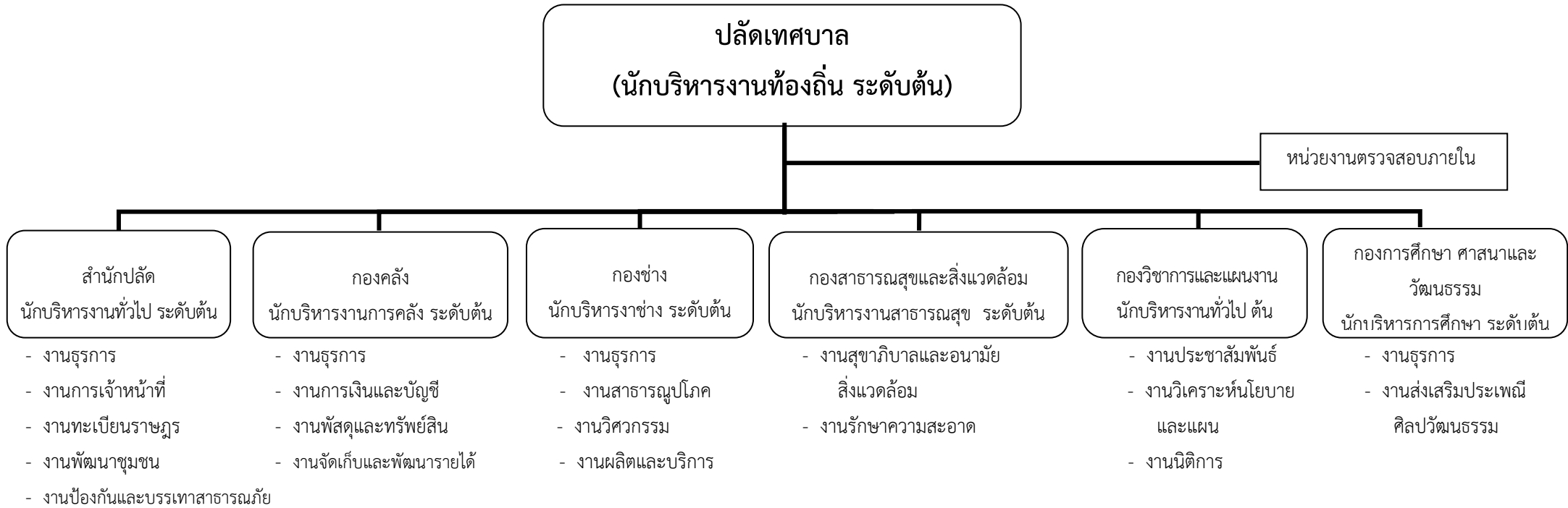
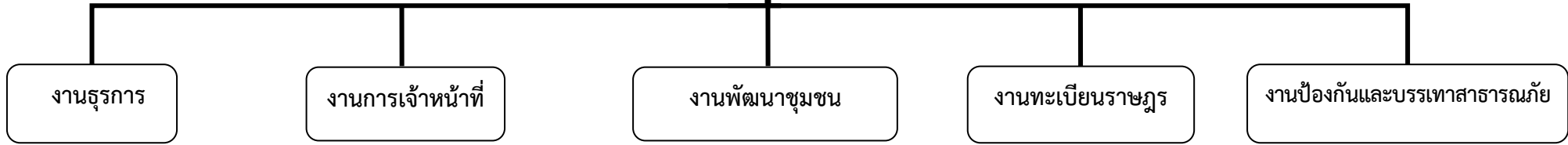


โครงสร้างเทศบาลตำบลเหมืองใหม่



โครงสร้างสำนักปลัดเทศบาล

หัวหน้าสำนักปลัด
(นักบริหารงานทั่วไป ระดับต้น)



พนักงานเทศบาล

- เจ้าพนักงานธุรการ ปง./ชง. (๒)

พนักงานเทศบาล

- นักทรัพยากรบุคคล ปก./ชก. (๑)

พนักงานเทศบาล

- เจ้าพนักงานทะเบียน ปง./ชง. (๑)

พนักงานเทศบาล

- เจ้าพนักงานป้องกันและบรรเทาสาธารณภัย ปง./ชง. (๑)

ลูกจ้างประจำ

- พนักงานพิมพ์ดีด (๑)

พนักงานจ้างทั่วไป

- คนงานทั่วไป (๑)

พนักงานจ้างตามภารกิจ

- พนักงานขับรถยนต์ (๒)

ลูกจ้างประจำ

- พนักงานขับเครื่องจักรกลขนาดเบา (๑)

พนักงานจ้างตามภารกิจ

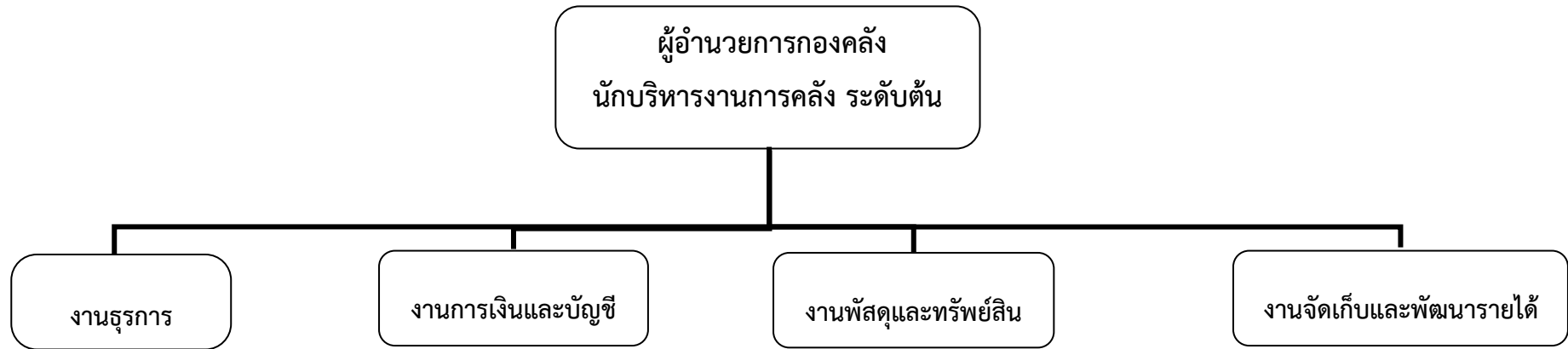
- พนักงานขับเครื่องจักรกลขนาดเบา (๑)

พนักงานจ้างทั่วไป

- พนักงานดับเพลิง (๒)

ประเภท	ข้าราชการ	ลูกจ้างประจำ	พนักงานจ้างตามภารกิจ	พนักงานจ้างทั่วไป
จำนวน	๖	๒	๓	๓

โครงสร้างองค์กร

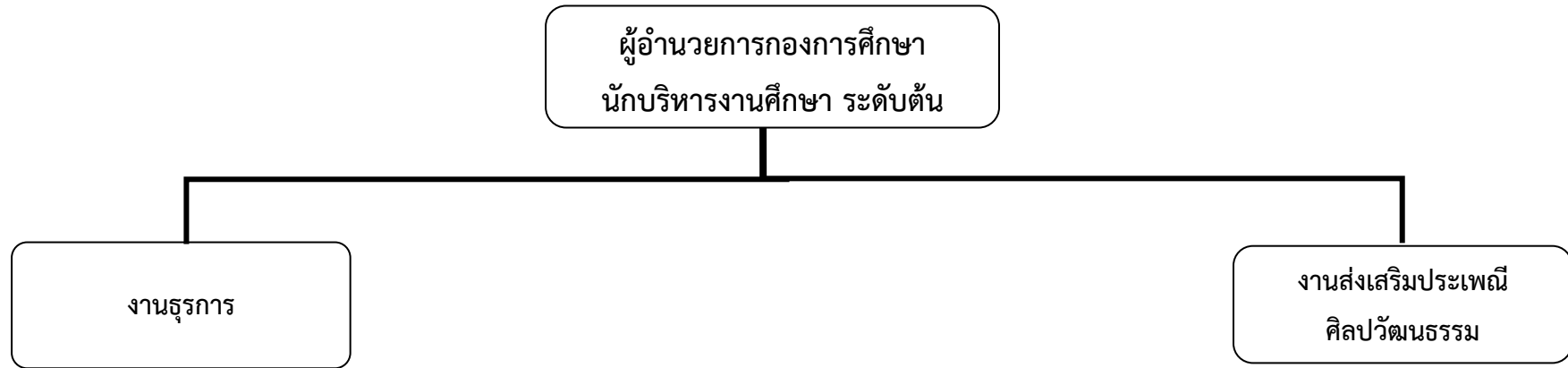


พนักงานเทศบาล

- นักวิชาการเงินและบัญชี ปก./ชก. (๑)
- เจ้าพนักงานการเงินและบัญชี ปง./ชง. (๑)

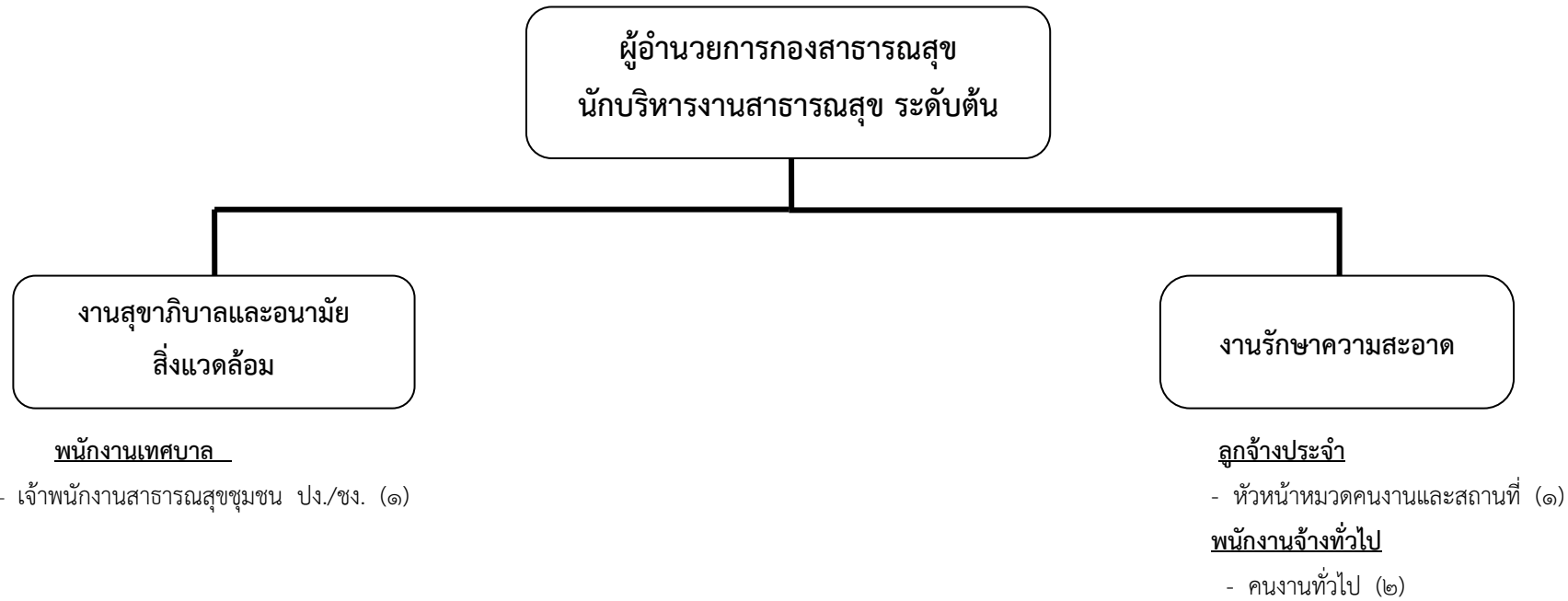
ประเภท	ข้าราชการ	ลูกจ้างประจำ	พนักงานจ้างตามภารกิจ	พนักงานจ้างทั่วไป
จำนวน	๓	-	-	-

โครงสร้างกองการศึกษา ศาสนาและวัฒนธรรม



ประเภท	ข้าราชการ	ลูกจ้างประจำ	พนักงานจ้างตามภารกิจ	พนักงานจ้างทั่วไป
จำนวน	-	-	-	-

โครงสร้างกองสาธารณสุขและสิ่งแวดล้อม



ประเภท	ข้าราชการ	ลูกจ้างประจำ	พนักงานจ้างตามภารกิจ	พนักงานจ้างทั่วไป
จำนวน	๒	๑	-	๒

โครงสร้างกองวิชาการและแผนงาน

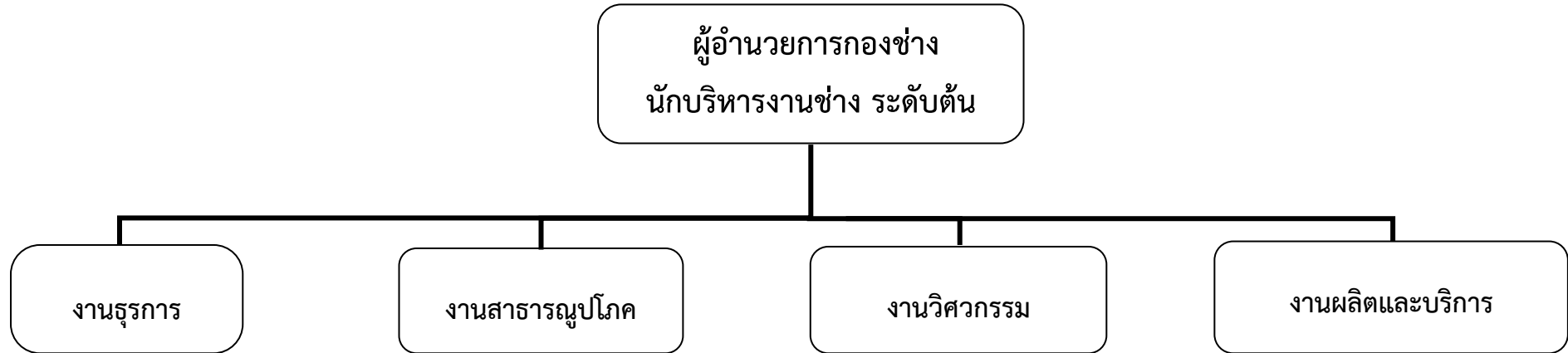


พนักงานจ้างตามภารกิจ

- ผู้ช่วยเจ้าหน้าที่วิเคราะห์นโยบายและแผน (๑)

ประเภท	ข้าราชการ	ลูกจ้างประจำ	พนักงานจ้างตามภารกิจ	พนักงานจ้างทั่วไป
จำนวน	๑	-	๑	-

โครงสร้างกองช่าง



งานธุรการ

พนักงานเทศบาล

เจ้าพนักงานธุรการ ปง./ชง. (๑)

งานสาธารณสุขปโภค

งานวิศวกรรม

พนักงานเทศบาล

- นายช่างโยธา ปง./ชง. (๑)

งานผลิตและบริการ

ลูกจ้างประจำ

- พนักงานจตมาตรวัดน้ำ (๑)
- พนักงานผลิตน้ำประปา (๑)

พนักงานจ้างทั่วไป

- คนงานประจำเครื่องสูบน้ำ (๑)

ประเภท	ข้าราชการ	ลูกจ้างประจำ	พนักงานจ้างตามภารกิจ	พนักงานจ้างทั่วไป
จำนวน	๓	๒	-	๑