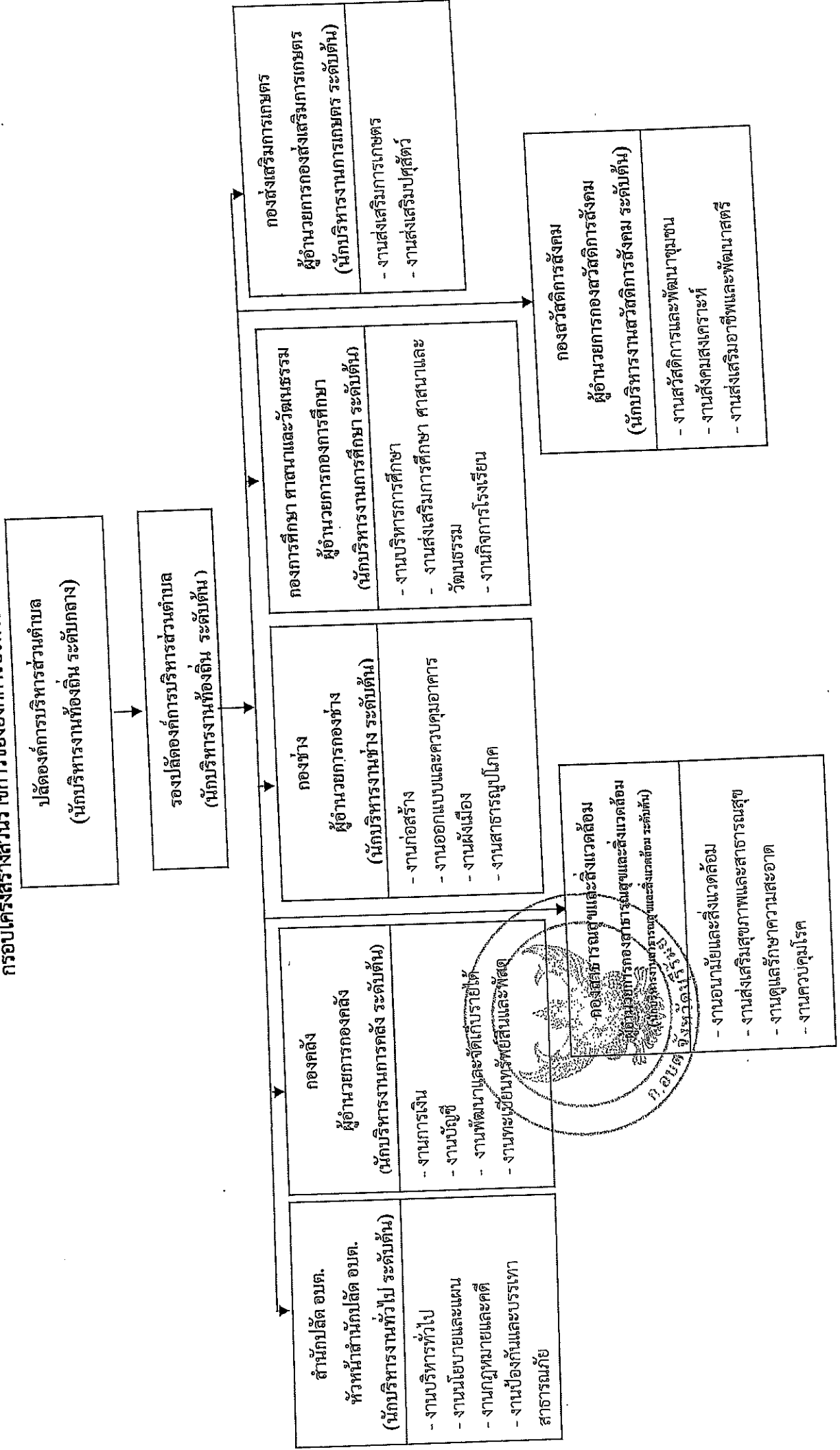


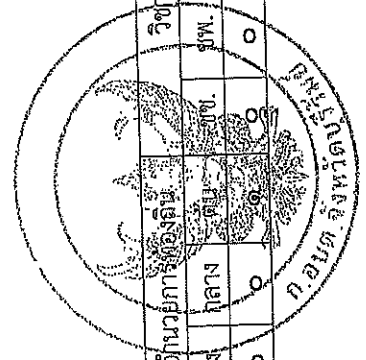
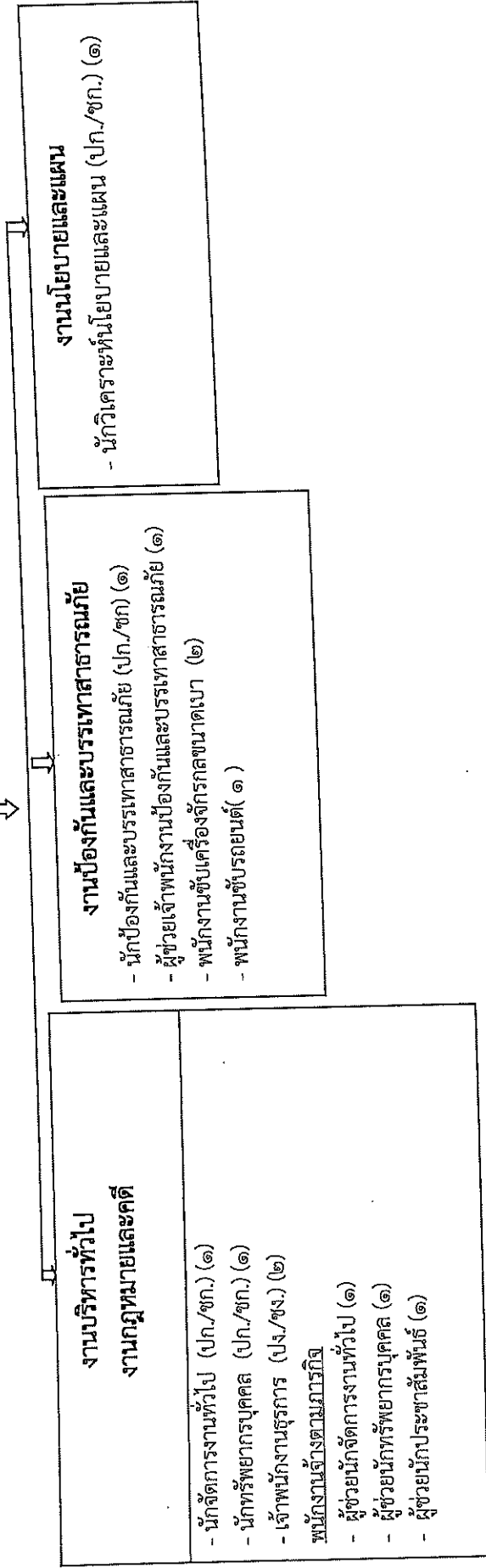
๑๐. แผนภูมิโครงสร้างองค์กรแบบแสดงรายการตามแผนอัตราจัดตั้ง ปี

กรอบโครงสร้างส่วนราชการขององค์การบริหารส่วนตำบลเมืองใหม่



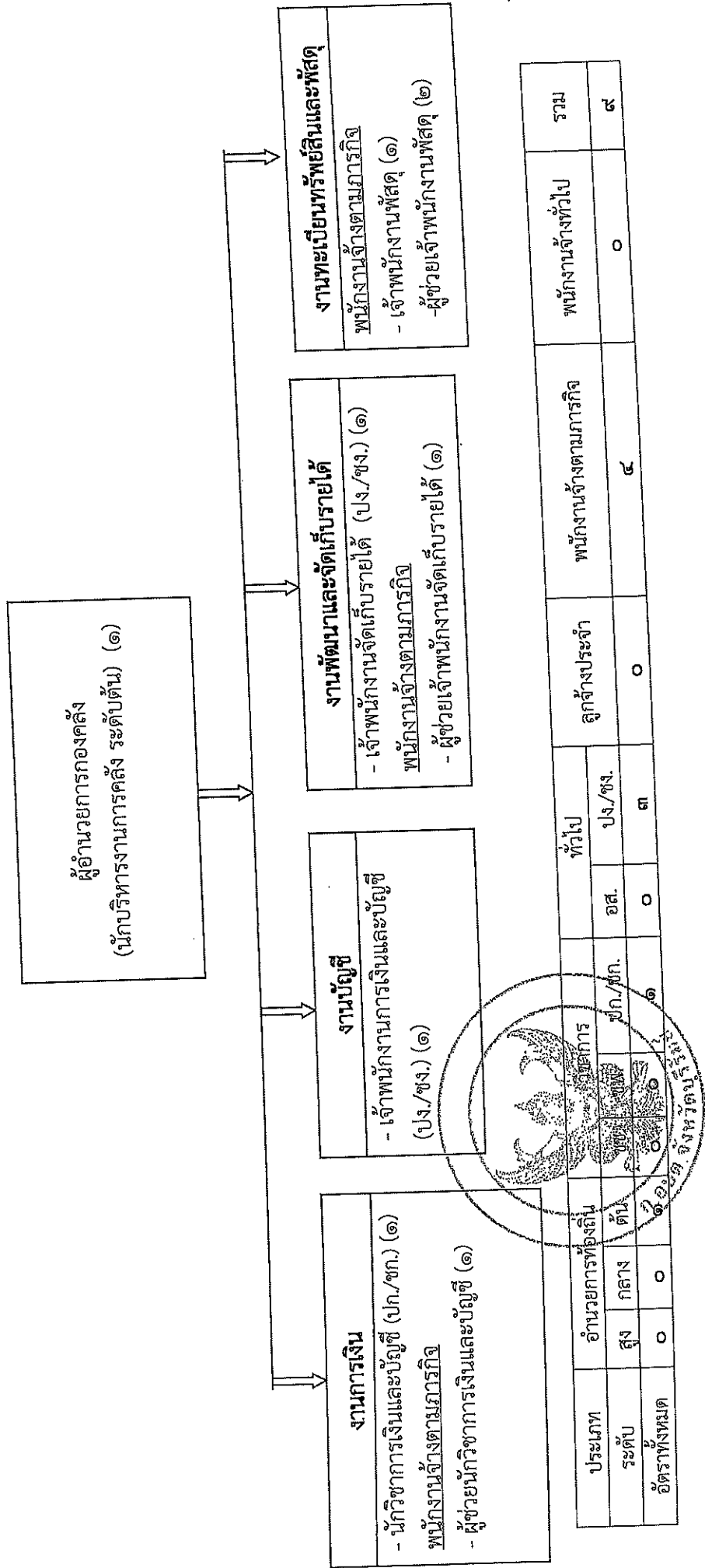
โครงสร้างสำนักปลัด อบต.

หัวหน้าสำนักปลัด อบต.
(นักบริหารงานทั่วไป ต้น) (๑)

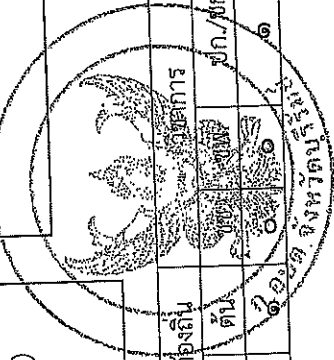


ประเภท ระดับ	อำนาจการตัดสินใจ	วิชาการ		ทั่วไป		ลูกจ้างประจำ	พนักงานจ้างตามภารกิจ	พนักงานจ้างทั่วไป	รวม
		สูง	กลาง	สูง	ปง./ชง.				
อัตราทั้งหมด	๐	๐	๐	๐	๒	๐	๗	๐	๑๔

โครงสร้างกองคลัง



ประเภท	อำนาจการท้องถิ่น			ทั่วไป			รวม
	สูง	กลาง	ต้น	อปส.	ปง./ชก.	ปง./ชง.	
อัตราทั้งหมด	๐	๐	๑	๐	๓	๔	๘



โครงสร้างกองช่าง

ผู้อำนวยการกองช่าง
(นักบริหารงานช่าง ระดับต้น) (๑)



งานก่อสร้าง
งานออกแบบและควบคุมอาคาร
งานผังเมือง
งานประสานสาธารณูปโภค

- นายช่างโยธา (ปง./ชง.) (๑)
- เจ้าพนักงานธุรการ (ปง./ชง.) (๑)

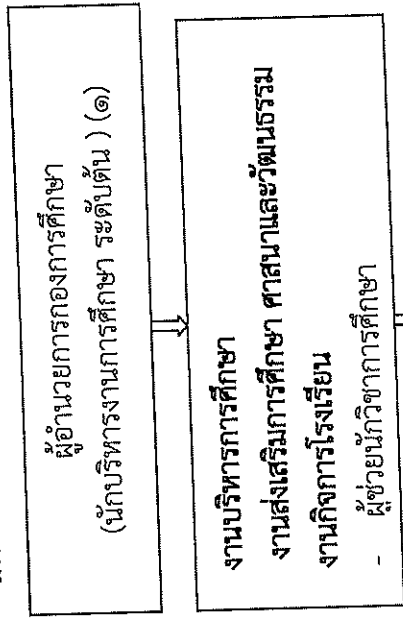
พนักงานจ้างตามภารกิจ

- ผู้ช่วยนายช่างโยธา (๑)
- พนักงานจ้างทั่วไป
- คนงานทั่วไป (๑)



ประเภท ระดับ	ผู้อำนวยการท้องถิ่น สูง กลาง ต่ำ	ที่ไป		ลูกจ้างประจำ	พนักงานจ้างตามภารกิจ	พนักงานจ้างทั่วไป	รวม
		อต.	ปง./ชง.				
อัตราทั้งหมด	๐ ๐ ๑	๐ ๐ ๑	๒	๐	๑	๑	๕

โครงสร้างกองการศึกษา ศาสนาและวัฒนธรรม



งานกิจการโรงเรียน
ศูนย์พัฒนาเด็กเล็กวัดทิวลาธาราม
 - หัวหน้าศูนย์พัฒนาเด็กเล็ก (๑)
 - ครู (๑)
 - ครูผู้ดูแลเด็ก(๑)
 พนักงานจ้างตามภารกิจ
 - ผู้ดูแลเด็ก (ทักษะ)(๒)

งานกิจการโรงเรียน
ศูนย์พัฒนาเด็กเล็กบ้านเมืองไผ่ถาวร
 - หัวหน้าศูนย์พัฒนาเด็กเล็ก (๑)
 - ครู (๑)
 พนักงานจ้างตามภารกิจ
 - ผู้ดูแลเด็ก (ทักษะ)(๓)

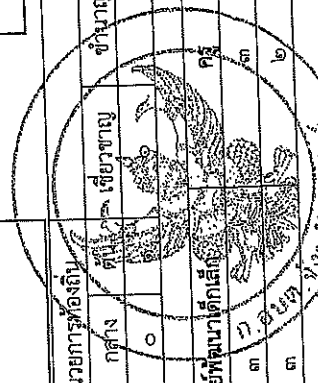
งานกิจการโรงเรียน
ศูนย์พัฒนาเด็กเล็กบ้านต้นรุ้ง
 - หัวหน้าศูนย์พัฒนาเด็กเล็ก (๑)
 พนักงานจ้างตามภารกิจ
 - ผู้ดูแลเด็ก (ทักษะ)(๓)

ประเภท ระดับ จำนวน	บริหารท้องถิ่น			อำนาจท้องถิ่น			รวม
	สูง	กลาง	ต้น	สูง	กลาง	ต้น	
ระดับ	๐	๐	๐	๐	๐	๐	๐
จำนวน	๐	๐	๐	๐	๐	๐	๐
อัตราว่าง	๐	๐	๐	๐	๐	๐	๐

ระดับ	ครูผู้ดูแลเด็ก
จำนวน	๐
อัตราว่าง	๐

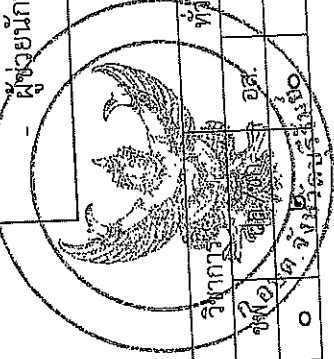
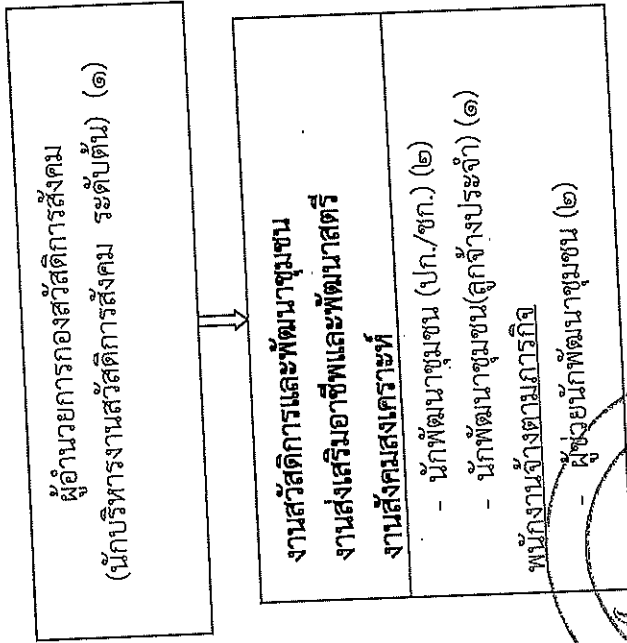
ประเภท ระดับ จำนวน	วิชาการ			ทั่วไป			รวม
	ชำนาญการพิเศษ	ชำนาญการ	ชำนาญงาน	อาวุโส	ปฏิบัติงาน	ปฏิบัติงาน	
ระดับ	๐	๐	๐	๐	๐	๐	๐
จำนวน	๐	๐	๐	๐	๐	๐	๐
อัตราว่าง	๐	๐	๐	๐	๐	๐	๐

พนักงานจ้างตามภารกิจ	๘
พนักงานจ้างทั่วไป	๐



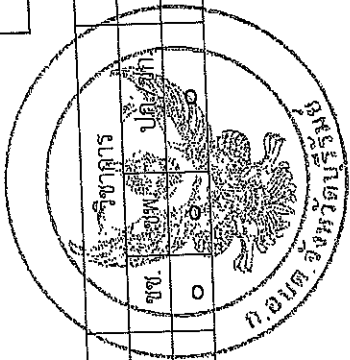
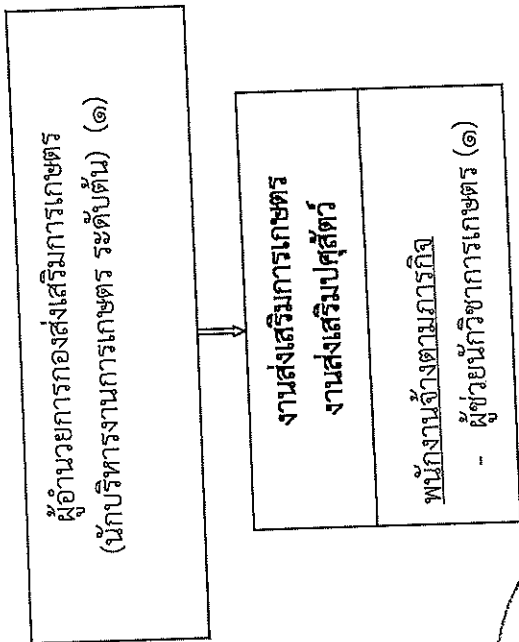
หมายเหตุ ตำแหน่งหัวหน้าศูนย์พัฒนาเด็กเล็ก จำนวน ๓ อัตรา-ที่สรรหาได้เมื่อได้รับแจ้งอนุมัติจัดสรรตำแหน่งจากกรมส่งเสริมการปกครองท้องถิ่นแล้ว

โครงสร้างกองสวัสดิการสังคม



ประเภท ระดับ	อำนาจการท้องถิ่น		ที่ไป		ลูกจ้างประจำ	พนักงานจ้างตามภารกิจ	พนักงานจ้างทั่วไป	รวม
	สูง	กลาง	อปส.	ปจ./ชก.				
อัตราทั้งหมด	๐	๐	๐	๐	๑	๒	๐	๒

โครงสร้างกองส่งเสริมการเกษตร



ประเภท ระดับ	อำนาจการท้องถิ่น		วิชาการ		ทั่วไป		ลูกจ้างประจำ	พนักงานจ้างตามภารกิจ	พนักงานจ้างทั่วไป	รวม
	สูง	กลาง	ต้น	อ.ส.	ป.ง./ช.ง.	ป.ง./ช.ง.				
อัตราทั้งหมด	๐	๐	๑	๐	๐	๐	๐	๑	๐	๒