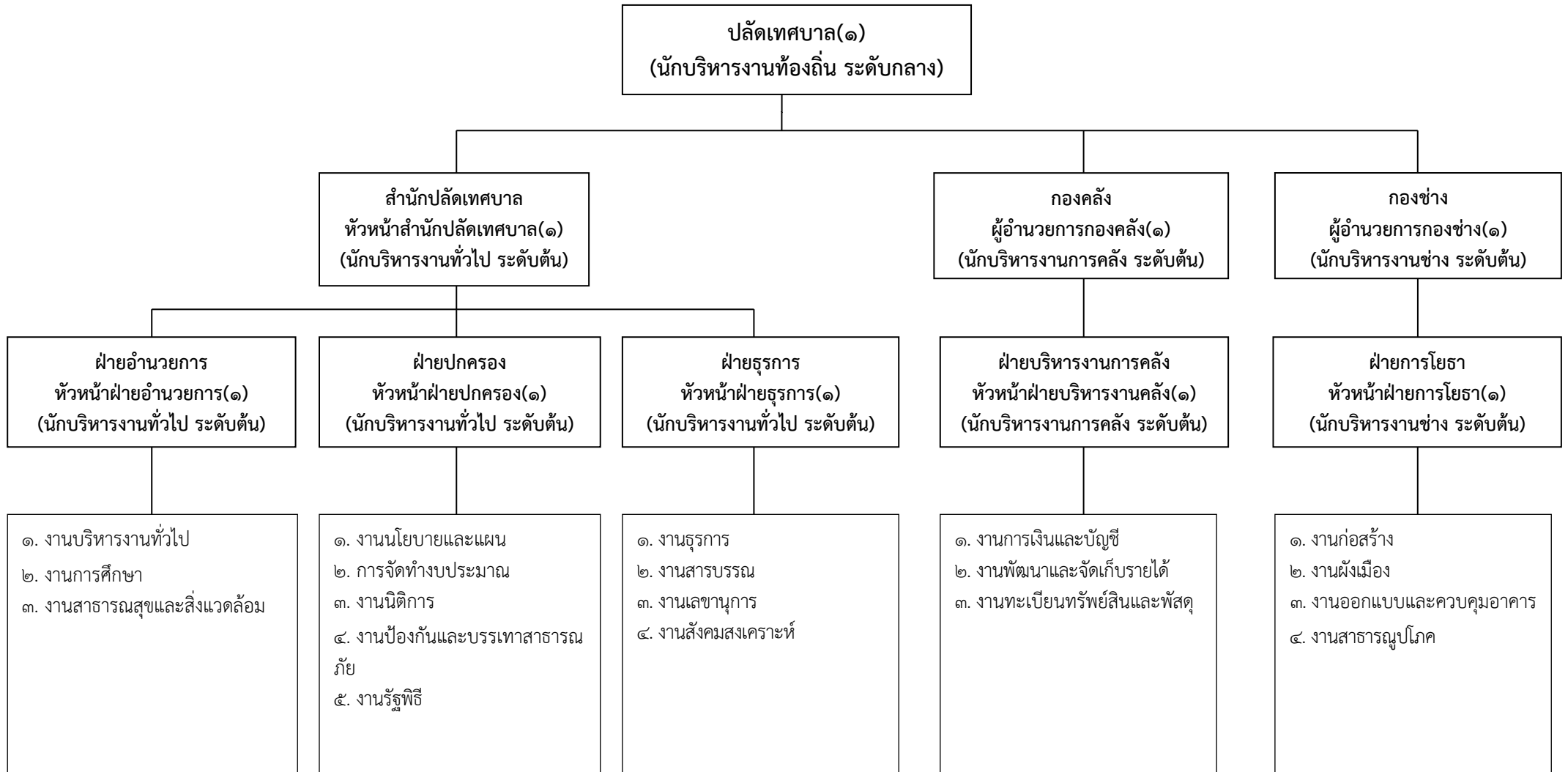


แผนภูมิโครงสร้างส่วนราชการของเทศบาลตำบลห้วยน้ำใหญ่



## โครงสร้างสำนักปลัด

หัวหน้าสำนักปลัด (๑)  
(นักบริหารงานทั่วไป ระดับต้น)

ฝ่ายอำนวยการ  
หัวหน้าฝ่ายอำนวยการ (๑)  
(นักบริหารงานทั่วไป ระดับต้น)

ฝ่ายปกครอง  
หัวหน้าฝ่ายปกครอง (๑)  
(นักบริหารงานทั่วไป ระดับต้น)

ฝ่ายธุรการ  
หัวหน้าฝ่ายธุรการ (๑)  
(นักบริหารงานทั่วไป ระดับต้น)

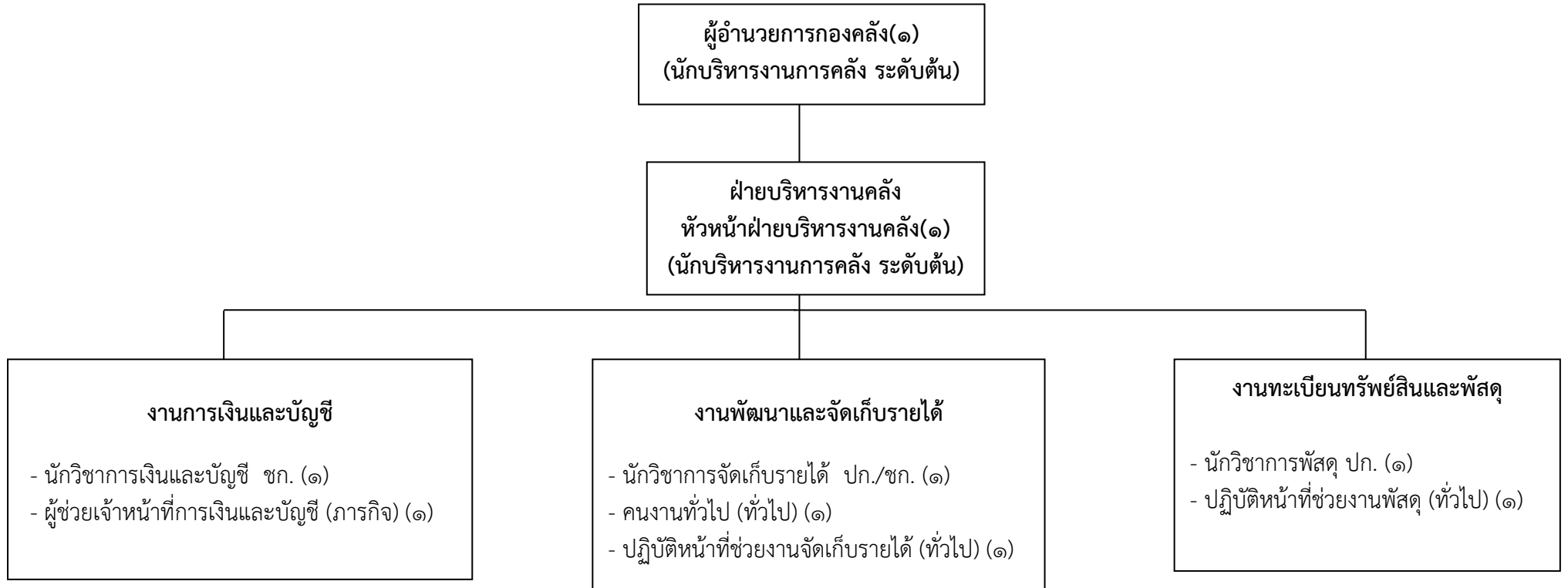
๑. งานบริหารงานทั่วไป
  - นักทรัพยากรบุคคล ปก. (๑)
  - พนักงานขับรถยนต์ (ทั่วไป) (๑)
  - นักการภารโรง (ทั่วไป) (๑)
  - คนสวน (ทั่วไป) (๑)
  - คนงานทั่วไป (ทั่วไป) (๑)
๒. งานการศึกษา
  - นักวิชาการการศึกษา ปก. (๑)
  - ครู คศ.๑ (๓)
  - ครู คศ.๒ (๑)
  - ผู้ช่วยนักวิชาการการศึกษา (ภารกิจ) (๑)
  - ผู้ช่วยหัวหน้าศูนย์พัฒนาเด็กเล็ก (ภารกิจ) (๑)
  - ผู้ดูแลเด็ก (ภารกิจ (ทักษะ)) (๒)
  - ผู้ดูแลเด็ก (ทั่วไป) (๑)
๓. งานสาธารณสุขและสิ่งแวดล้อม
  - นักวิชาการสาธารณสุข ปก./ชก. (๑)
  - คนงานประจำรถขยะ (ทั่วไป) (๓)

๑. งานนโยบายและแผน
  - นักวิเคราะห์นโยบายและแผน ชก. (๑)
  - ผู้ช่วยนักวิเคราะห์นโยบายและแผน (ภารกิจ) (๑)
๒. การจัดทำงบประมาณ
๓. งานนิติการ
  - นิติกร ชก. (๑)
๔. งานป้องกันและบรรเทาสาธารณภัย
  - เจ้าพนักงานป้องกันและบรรเทาสาธารณภัย ปง/ชง. (๑)
  - พนักงานประจำรถบรรทุกน้ำ (ทั่วไป) (๕)
๕. งานรัฐพิธี

๑. งานธุรการ
๒. งานสารบรรณ
๓. งานเลขานุการ
  - เจ้าพนักงานธุรการ ปง./ชก. (๑)
  - ผู้ช่วยเจ้าพนักงานธุรการ (ภารกิจ) (๑)
๔. งานสังคมสงเคราะห์
  - นักพัฒนาชุมชน ปก. (๑)
  - ผู้ช่วยนักพัฒนาชุมชน (ภารกิจ) (๑)
  - คนงานทั่วไป (ทั่วไป) (๑)

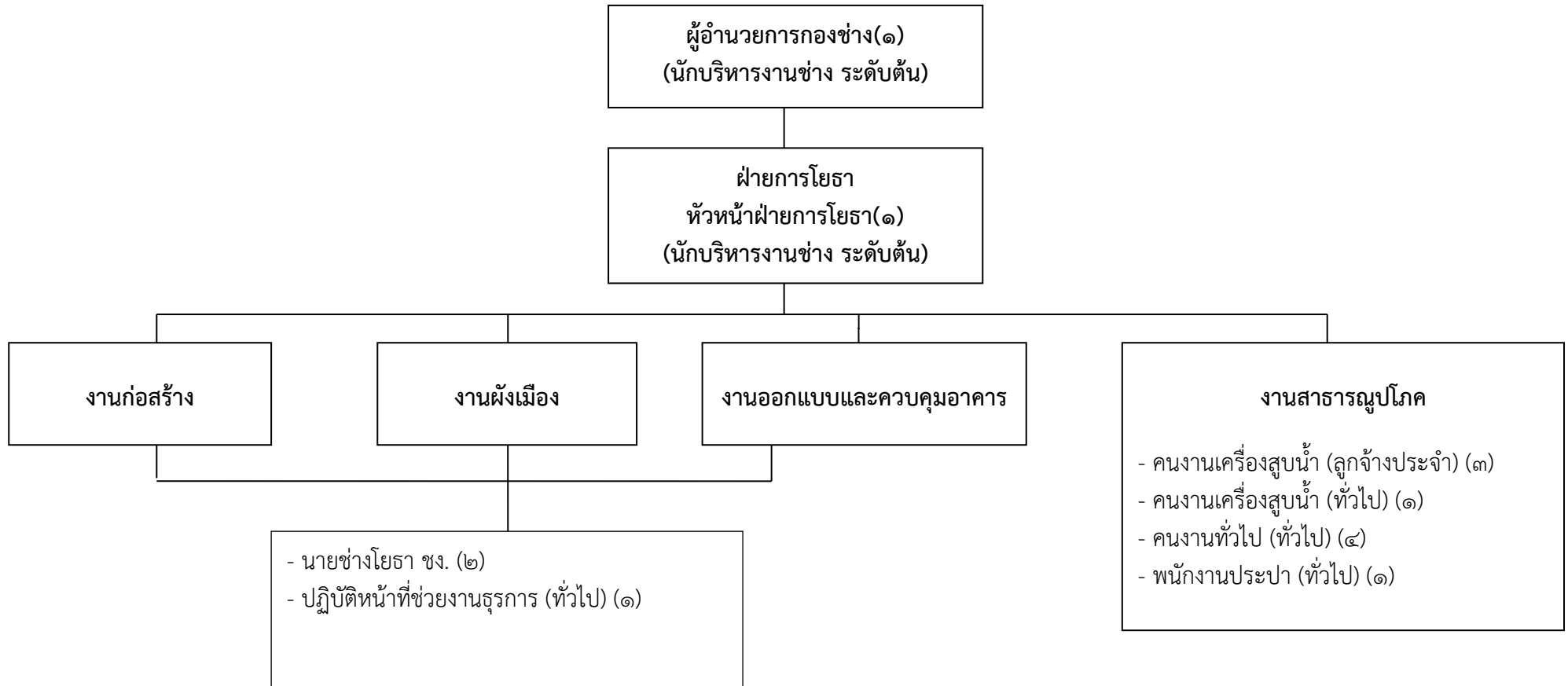
ระดับ	อำนวยการท้องถิ่น			วิชาการ				ทั่วไป			พนักงานครู		พนักงานจ้าง		รวม
	ต้น	กลาง	สูง	ปฏิบัติการ	ชำนาญการ	ชำนาญการพิเศษ	เชี่ยวชาญ	ปฏิบัติงาน	ชำนาญงาน	อาวุโส	ครู	ครูผู้ช่วย	ภารกิจ	ทั่วไป	
จำนวน	๓	-	-	๓	๒	-	-	-	-	-	๔	-	๗	๑๔	๓๓

## โครงสร้างกองคลัง



ระดับ	อำนวยการท้องถิ่น			วิชาการ				ทั่วไป			พนักงานครู		พนักงานจ้าง		รวม
	ต้น	กลาง	สูง	ปฏิบัติการ	ชำนาญการ	ชำนาญการพิเศษ	เชี่ยวชาญ	ปฏิบัติงาน	ชำนาญงาน	อาวุโส	ครู	ครูผู้ช่วย	ภารกิจ	ทั่วไป	
จำนวน	๑	-	-	๑	๑	-	-	-	-	-	-	-	๑	๒	๖

## โครงสร้างกองช่าง



ระดับ	ผู้อำนวยการท้องถิ่น			วิชาการ				ทั่วไป			ลูกจ้างประจำ	พนักงานจ้าง		รวม
	ต้น	กลาง	สูง	ปฏิบัติการ	ชำนาญการ	ชำนาญการพิเศษ	เชี่ยวชาญ	ปฏิบัติงาน	ชำนาญงาน	อาวุโส		ภารกิจ	ทั่วไป	
จำนวน	๑	-	-	-	-	-	-	-	๒	-	๓	-	๗	๑๓