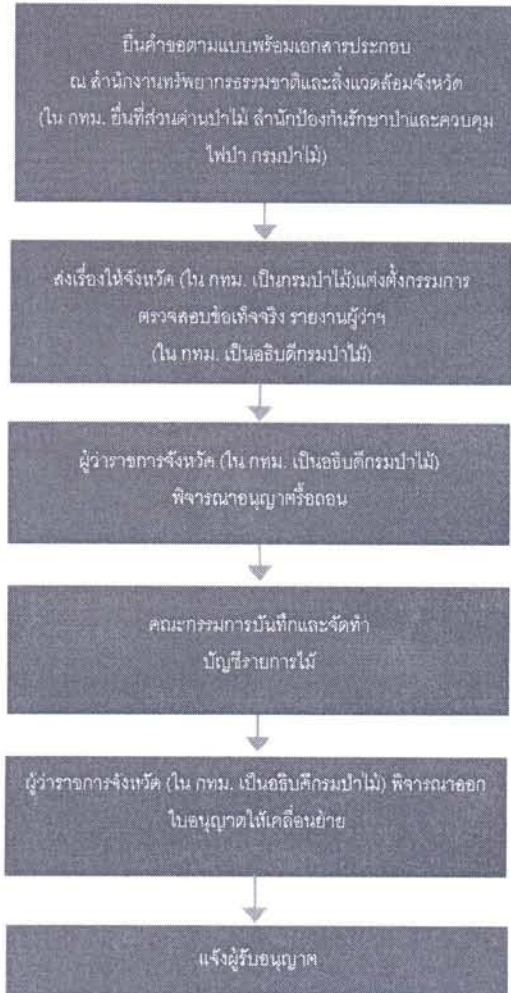


การขออนุญาตนำไม้สักที่เคยอยู่ในสภาพเป็นสิ่งปลูกสร้าง หรือเครื่องใช้ และพ้นจากสภาพ
เป็นสิ่งปลูกสร้างหรือเครื่องใช้มาแล้วกว่า 5 ปี เคลื่อนย้ายออกนอกเขตจังหวัด

::เอกสารหลักฐาน::

1. สำเนาทะเบียนบ้านที่ชอรัอดอน
2. สำเนาบัตรประจำตัวประชาชนของเจ้าของสิ่งปลูกสร้าง
ที่ชอรัอดอน
3. หลักฐานแสดงการมีสิทธิใช้ประโยชน์ที่ดิน พร้อม
แผนที่สังเขปแสดงที่ตั้งสิ่งปลูกสร้างที่ชอรัอดอน
4. หนังสือรับรองว่าได้ปลูกสร้างในท้องถิ่นนั้นมาแล้ว
ไม่น้อยกว่า 5 ปี จากกำนันหรือผู้ใหญ่บ้านแห่ง
ท้องถิ่น แล้วแต่กรณี
5. หลักฐานแสดงการได้มาของไม้ (ถ้ามี)
6. รูปถ่ายสิ่งปลูกสร้างหรือเครื่องใช้ที่ชอรัอดอน (ทุกด้าน)
7. หลักฐานแสดงการมีสิทธิใช้ประโยชน์ที่ดินที่จะนำ
ไม้สักไปใช้ประโยชน์ พร้อมแผนที่สังเขป แสดง
ที่ตั้งของที่ดินนั้น

::ขั้นตอน::



รวมระยะเวลา 4 วันทำการ

หมายเหตุ :- ปฏิบัติตามระเบียบกรมป่าไม้ ว่าด้วยการนำไม้สักที่เคยอยู่ในสภาพเป็นสิ่งปลูกสร้างหรือเครื่องใช้มาแล้วกว่า
5 ปี เคลื่อนย้ายออกนอกเขตจังหวัด พ.ศ.2542

- ปฏิบัติตามพระราชบัญญัติป่าไม้ พ.ศ.2484 มาตรา 39 ตรี ผู้ใดนำไม้สักที่พ้นสภาพการเป็นสิ่งปลูกสร้างหรือ
เครื่องใช้มาแล้วกว่า 5 ปี เคลื่อนย้ายออกนอกเขตจังหวัด ต้องได้รับอนุญาตจากพนักงานเจ้าหน้าที่

คำขอรับใบอนุญาตให้นำไม้สักที่เคยอยู่ในสภาพเป็นสิ่งปลูกสร้าง
หรือเคยอยู่ในสภาพเป็นเครื่องใช้มาแล้วกว่า 5 ปี เคลื่อนย้ายออกนอกเขตจังหวัด

เขียนที่.....

วันที่..... เดือน พ.ศ.

ข้าพเจ้า..... อายุ ปี สัญชาติ.....

มีภูมิลำเนาอยู่บ้านเลขที่..... หมู่ที่..... ตำบล/แขวง.....

อำเภอ/เขต..... จังหวัด.....

ขอทำคำขอยื่นต่อ..... มีข้อความดังต่อไปนี้

ข้อ 1 ข้าพเจ้ามีความประสงค์จะขอรับใบอนุญาตนำไม้สักที่เคยอยู่ในสภาพเป็นสิ่งปลูกสร้าง
หรือเคยอยู่ในสภาพเป็นเครื่องใช้มาแล้วกว่า 5 ปี เคลื่อนย้ายออกนอกเขตจังหวัด

ข้อ 2 สิ่งปลูกสร้าง/เครื่องใช้ของข้าพเจ้า ขณะนี้ยังอยู่ในสภาพเป็นสิ่งปลูกสร้างหรือ
เครื่องใช้ที่สมบูรณ์ ไม่อยู่ในสภาพพรางหรือผิดปกติวิสัย โดยได้ปลูกสร้าง/ทำขึ้น เมื่อวันที่.....

เดือน..... พ.ศ. ณ ที่..... หมู่ที่..... ตำบล/แขวง.....

อำเภอ/เขต..... จังหวัด..... รวมจำนวน..... หลัง/ชั้น

ซึ่งประสงค์จะนำเคลื่อนย้ายไปยังที่..... หมู่ที่.....

ตำบล/แขวง..... อำเภอ/เขต..... จังหวัด.....

โดยพาหนะ..... ในความควบคุมของ.....

และมีกำหนดเวลาเพื่อการนี้..... วัน เพื่อประโยชน์ในการ.....

ข้อ 3 หลักฐานที่ใช้ประกอบคำขอ

(1) สำเนาทะเบียนบ้านที่ซื้อหรือถอน

(2) แผนที่สังเขปแสดงที่ตั้งสิ่งปลูกสร้างที่ขออนุญาตซื้อหรือถอน

(3) หนังสือรับรองว่าได้ปลูกสร้างในท้องที่นั้นมาแล้วกว่า 5 ปี จากสภาตำบล หรือ
องค์การบริหารส่วนตำบลแห่งท้องที่ แล้วแต่กรณี

(4) หลักฐานการได้มาของไม้ นั้น (ถ้ามี)

(5) รูปถ่ายสิ่งปลูกสร้างหรือเครื่องใช้ที่ซื้อหรือถอนทุกด้าน

(6) หลักฐานแสดงการมีสิทธิใช้ที่ดินที่จะนำไม้สักไปใช้ประโยชน์ พร้อมแผนที่สังเขป
แสดงที่ตั้งของที่ดินนั้น

(7)

รวม..... ฉบับ

(ลายมือชื่อ).....ผู้ยื่นคำขอ

ความเห็นเจ้าหน้าที่

.....
.....
.....

(ลายมือชื่อ).....
ตำแหน่ง.....

คำสั่ง.....
.....

(ลายมือชื่อ).....
ตำแหน่ง.....

ออกใบอนุญาตแล้ว เล่มที่..... เลขที่..... ลงวันที่..... เดือน..... พ.ศ.

(ลายมือชื่อ)..... ผู้เขียนใบอนุญาต