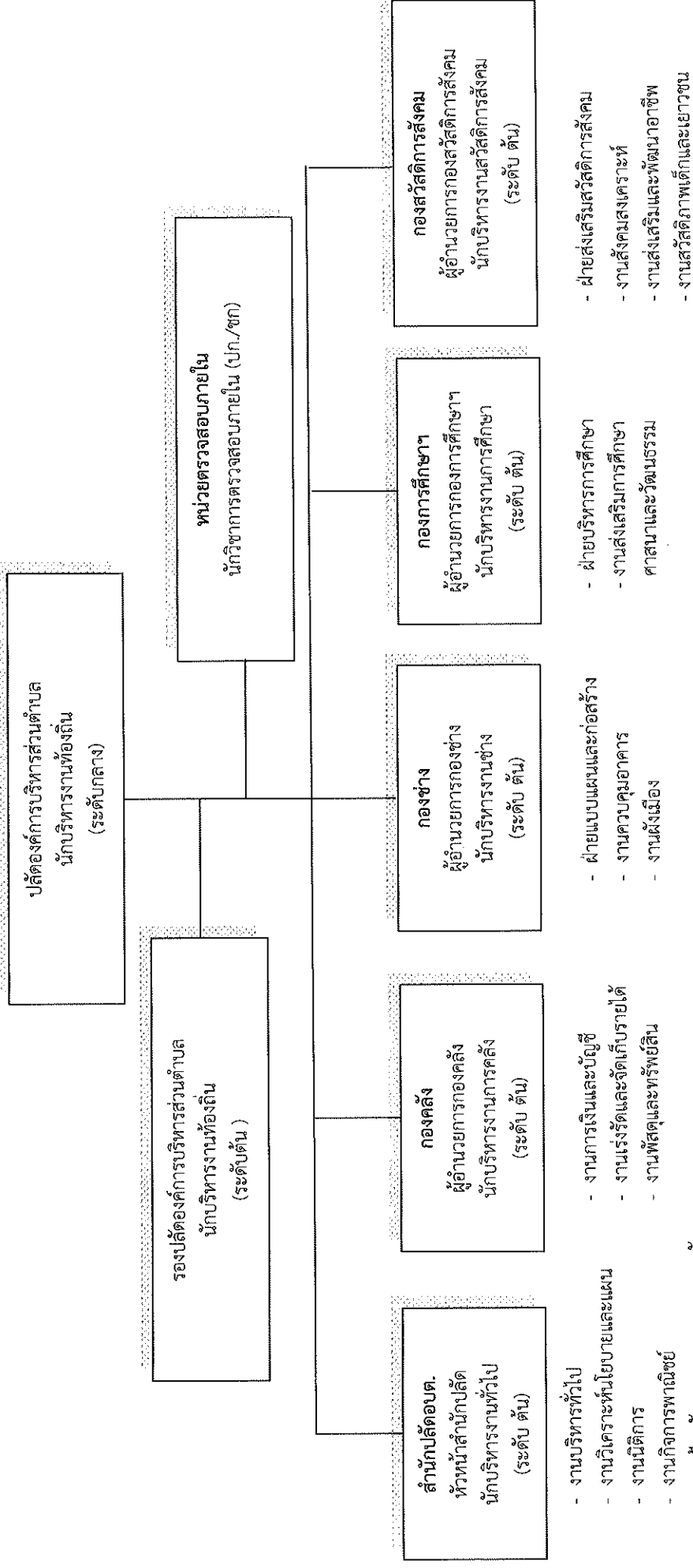
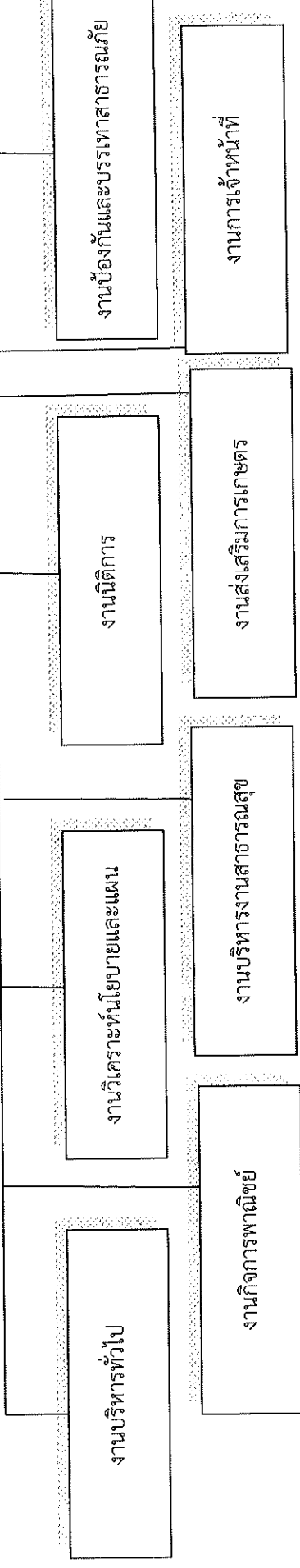


๑๐. แผนภูมิการแบ่งส่วนราชการตามแผนอัตรากำลัง ๓ ปี องค์การบริหารส่วนตำบลบ้านवान



โครงสร้างสำนักปลัดอบต.

สำนักปลัดอบต.
หัวหน้าสำนักปลัดฯ
นักบริหารงานทั่วไป
(ระดับต้น)



- นักจัดการงานทั่วไปชำนาญการ
- นักทรัพยากรบุคคลปฏิบัติการ
- เจ้าพนักงานธุรการปฏิบัติงาน

- นักวิเคราะห์นโยบายและแผน
พนักงานจ้างตามภารกิจ (๑)
- ผู้ช่วยนักวิเคราะห์นโยบายและแผน

- คนงานทั่วไป (๓)
- พนักงานจ้างตามภารกิจ (๓)
- คนสวน (๑) - คนงานประจำระยะ (๑)

- เจ้าพนักงานป้องกันและบรรเทาสาธารณภัย(ปง./ชง.)
- พนักงานขับรถยนต์ (ลูกจ้างประจำ)

ระดับ/จำนวน	(อำนาจการท้องถิ่นต้น)	ชำนาญการ	ปฏิบัติการ	ปฏิบัติงาน	ลูกจ้างประจำ	พนักงานจ้างตามภารกิจ	พนักงานจ้างทั่วไป	รวม
ปัจจุบัน	๑	๑	๑	๒	๒	๓	๗	๑๗
กรอบใหม่ภายใน ๓ ปี	๑	๑	๒	๒	๑	๓	๗	๑๗

โครงสร้างองค์กร

องค์กร
ผู้อำนวยการองค์กร
นักบริหารงานองค์กร
(ระดับ ต้น)

งานพัสดุและทรัพย์สิน

งานเร่งรัดและจัดเก็บรายได้

งานการเงินและบัญชี

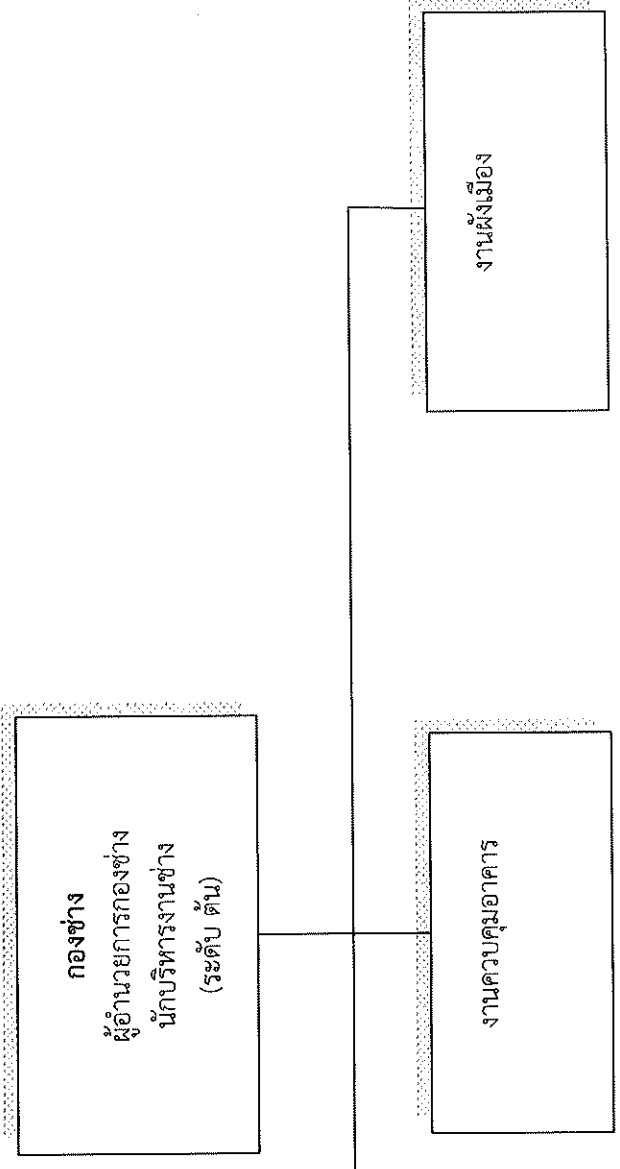
- นักวิชาการเงินและบัญชีปฏิบัติการ
- นักวิชาการคลัง (ลูกจ้างประจำ)
- คนงานทั่วไป (๑)

- นักวิชาการคลังชำนาญการ
- นักวิชาการจัดเก็บรายได้ปฏิบัติการ
- คนงานทั่วไป (๒)

- เจ้าพนักงานพัสดุปฏิบัติงาน
- คนงานทั่วไป (๑)

ระดับ/จำนวน	(อำนวยการท้องถิ่นต้น)	ชำนาญการ	ปฏิบัติการ	ปฏิบัติงาน	ลูกจ้างประจำ	พนักงานจ้างตามภารกิจ	พนักงานจ้างทั่วไป	รวม
ปัจจุบัน	๑	๑	๑	๑	๑	-	๓	๘
กรอบใหม่ภายใน ๓ ปี	๑	๑	๒	๑	๑	-	๔	๑๐

โครงสร้างกองช่าง



ฝ่ายแบบแปลนและก่อสร้าง
หัวหน้าฝ่ายแบบแปลนและก่อสร้าง
นักบริหารงานช่าง
(ระดับต้น)

- นายช่างโยธาปฏิบัติงาน
- เจ้าพนักงานธุรการปฏิบัติงาน/ชำนาญงาน

งานควบคุมอาคาร

- นายช่างโยธาปฏิบัติงาน/ชำนาญงาน

งานผังเมือง

- ผช.นายช่างไฟฟ้า (พนักงานจ้างตามภารกิจ (๑)
- คนงานทั่วไป (๑)

ระดับ/จำนวน	(อำนาจการท้องถิ่นต้น)	หัวหน้าฝ่าย	ชำนาญการ	ปฏิบัติการ	ปฏิบัติงาน	ลูกจ้างประจำ	พนักงานจ้างตามภารกิจ	พนักงานจ้างทั่วไป	รวม
ปัจจุบัน	๑	๑	-	-	๓	-	๑	๑	๗
กรอบใหม่ภายใน ๓ ปี	๑	-	-	-	๓	-	๑	๑	๗

โครงสร้างกองการศึกษา ศาสนา และวัฒนธรรม

กองการศึกษา ศาสนา และวัฒนธรรม
ผู้อำนวยการกองการศึกษา
นักบริหารงานศึกษา
(ระดับ ต้น)

ฝ่ายบริหารการศึกษา
หัวหน้าฝ่ายบริหารการศึกษา
นักบริหารงานศึกษา
(ระดับ ต้น)

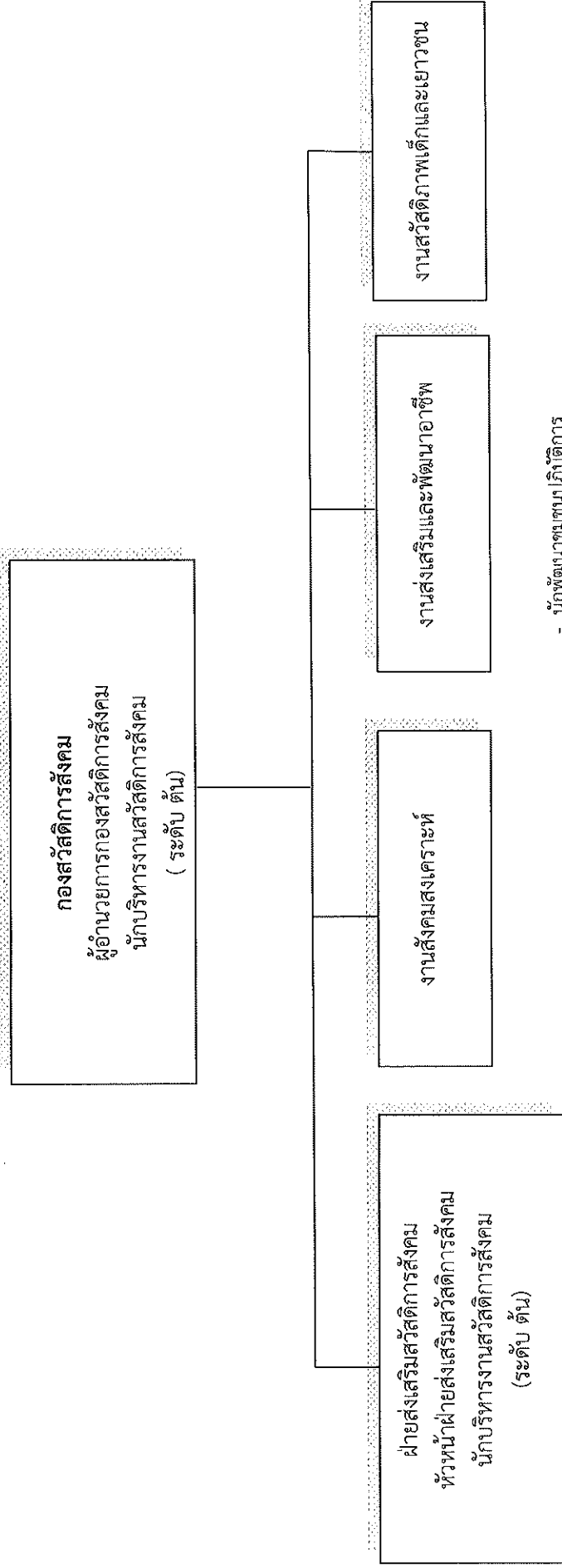
งานส่งเสริมการศึกษา ศาสนา
และวัฒนธรรม

- นักสันทนากาจารย์นาญกร
- คนงานทั่วไป

- ครูผู้ดูแลเด็ก (๓)
- ผู้ดูแลเด็ก (๗)

ระดับ/จำนวน	(อำนาจการท้องถิ่นต้น)	หัวหน้าฝ่ายบริหารงานศึกษา	ชำนาญการ	ปฏิบัติการ	ปฏิบัติงาน	ครู	ครูผู้ดูแลเด็ก	พนักงานจ้างตามภารกิจ	พนักงานจ้างทั่วไป	รวม
ปัจจุบัน	๑	๐	๑	-	-	-	๒	๕	๑	๑๐
กรอบใหม่ภายใน ๓ ปี	๑	๑	๑	-	-	๑	๒	๗	๑	๑๔

โครงสร้างกองสวัสดิการสังคม



- นักพัฒนาชุมชนปฏิบัติการ
- คนงานทั่วไป (๑)

ระดับ/จำนวน	อำนาจการท้องถิ่น	หัวหน้าฝ่าย	ชำนาญการ	ปฏิบัติการ	ปฏิบัติงาน	ถูกจ้างประจำ	พนักงานจ้างตามภารกิจ	พนักงานจ้างทั่วไป	รวม
ปัจจุบัน	๑	๑	-	๑	-	-	-	๑	๔
กรอบใหม่ภายใน ๓ ปี	๑	๑	-	๑	-	-	-	๐	๓