

เลขที่ ๕๓/๒๕๖๓

แบบ ร.๑



ใบรับรองการตรวจสอบอาคาร

ใบรับรองฉบับนี้ออกให้เพื่อแสดงว่า

อาคาร อาคารชุดตามกฎหมายว่าด้วยอาคารชุด เจ้าของนิติบุคคลอาคารชุด เดอะคิท์ ทิวานนท์ อาคารเอ ๑๐
ตั้งอยู่เลขที่ ๑๘๐/๑๐๐๐ ตรอก/ซอย ถนน หมู่ที่ ๕
ตำบล/แขวง ปากเกร็ด อำเภอ/เขต ปากเกร็ด จังหวัด นนทบุรี

ได้ผ่านการตรวจสอบอาคาร ตามพระราชบัญญัติควบคุมอาคาร พ.ศ. ๒๕๖๒ แล้ว

เจ้าพนักงานท้องถิ่นได้พิจารณาผลการตรวจสอบอาคาร ซึ่งทำการตรวจสอบโดยผู้ตรวจสอบชื่อ บริษัท พลัส บิลด์อิง อินสเปคเตอร์ จำกัด แล้ว
เห็นว่า อาคารนี้มีสภาพปลอดภัยในการใช้งาน เลขที่ น.๐๐๔๗/๒๕๕๐

ออกให้ ณ วันที่ ๐๕ เดือน สิงหาคม พ.ศ. ๒๕๖๓

หมายเหตุ

เจ้าของอาคารต้องส่งรายงานผลการตรวจสอบอาคารในครั้งต่อไป
ก่อนใบรับรองการตรวจสอบอาคาร (แบบ ร.๑)
ฉบับนี้จะหมดอายุไม่น้อยกว่า ๓๐ วัน (สามสิบวัน)

(นายวิชัย บรรดาศักดิ์)
นายกเทศมนตรีนครปากเกร็ด
ตำแหน่ง

เจ้าพนักงานท้องถิ่น



PLUS BUILDING INSPECTOR

รายงาน
การตรวจสอบอาคาร และอุปกรณ์ประกอบอาคาร
ตรวจสอบประจำปี 2566
อาคาร เดอะคิท์ ดิวานนท์ อาคาร A10



จัดทำโดย
บริษัท พลัส บิลด์อิง อินสเปคเตอร์ จำกัด

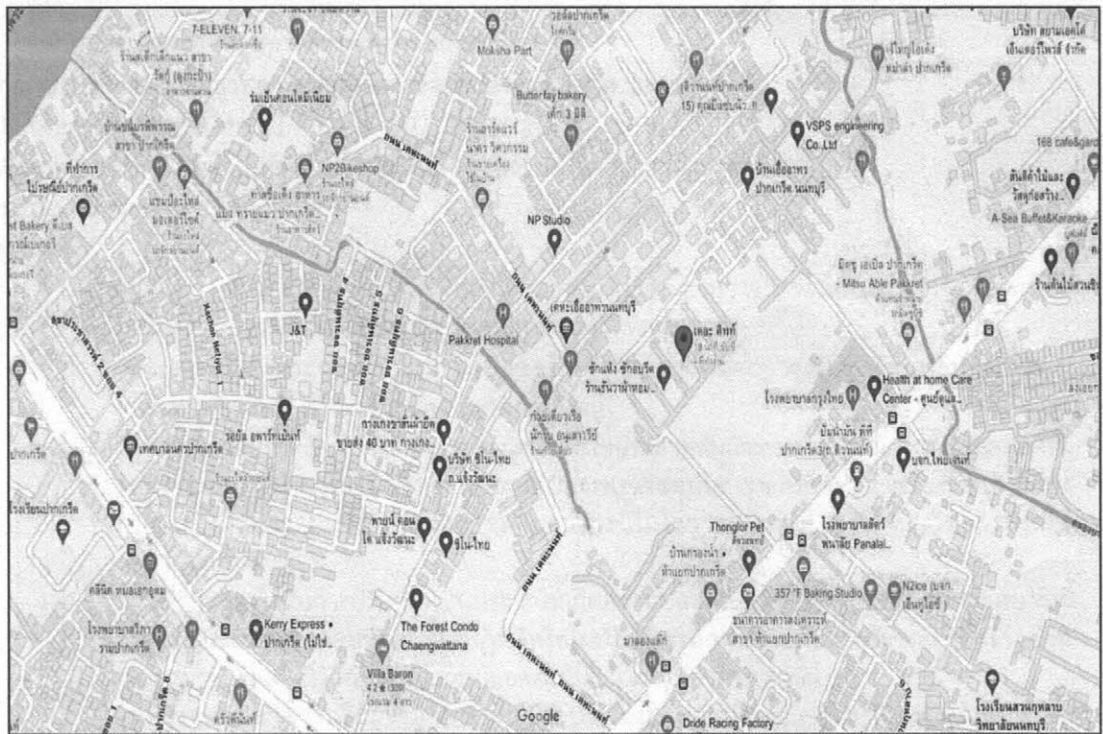
33 อาคาร @ Office ชั้น 7 ถ.ประชาชื่นนนทบุรี ต.บางเขน อ.เมืองนนทบุรี จ.นนทบุรี 11000

โทรศัพท์ 02-951-9758 , 092-264-8589 โทรสาร 02-589-2885

www.plusbuilding.com / Email : pbi.inspector@gmail.com



แผนที่ และเส้นทางเข้า - ออกของอาคารโดยสังเขป

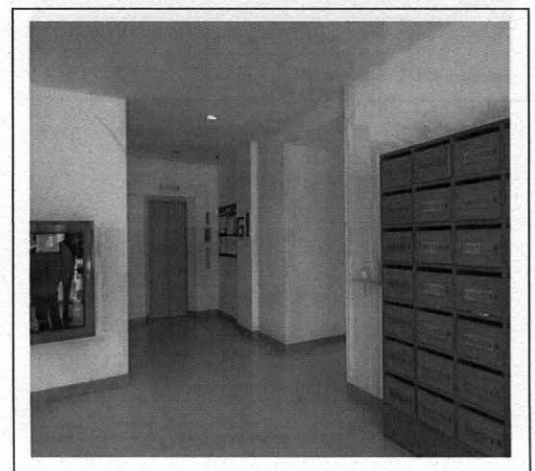
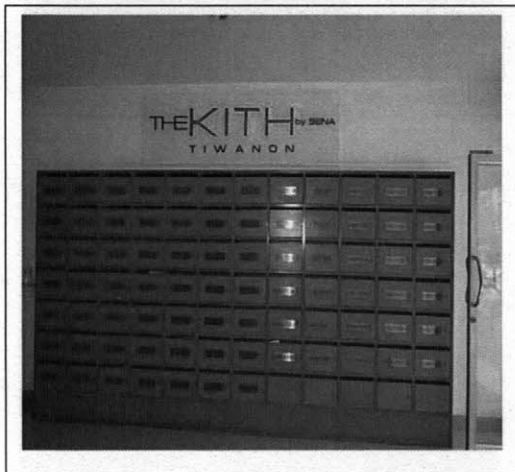


ที่มา : <https://www.google.com/maps/place/เดอะ+คิท+ตำบล+ปากเกร็ด+อำเภอปากเกร็ด+นนทบุรี+11120/@13.9136332,100.5042713,17z>



3. ข้อมูลอาคาร

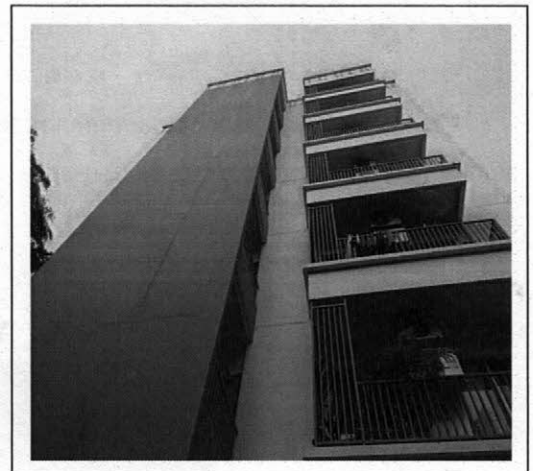
- 3.1. ชื่ออาคาร.....เดอะคิทท์ ทิวานนท์ อาคารA10
ที่อยู่.....เลขที่180/1000 หมู่ที่ 5 ตำบลปากเกร็ด อำเภอปากเกร็ด จังหวัดนนทบุรี 11120
- 3.2. ผู้ครอบครองอาคาร.....นิติบุคคลอาคารชุด เดอะคิทท์ ทิวานนท์ อาคาร เอ10
ที่อยู่.....เลขที่180/1000 หมู่ที่ 5 ตำบลปากเกร็ด อำเภอปากเกร็ด จังหวัดนนทบุรี 11120
- 3.3. อาคารเข้าข่ายประเภทใดที่ต้องตรวจสอบอาคาร
อาคารชุด / อาคารอยู่อาศัยรวม (มีพื้นที่อาคารรวมตั้งแต่ 2,000 ตารางเมตร)
- 3.4. ข้อมูลภาพถ่ายและการใช้งานของอาคาร(ให้กรอกข้อมูลเท่าที่มี)
ก. จำนวนชั้นเหนือระดับพื้นดิน (ไม่รวมชั้นลอย).....7.....ชั้น



บริเวณพื้นที่ภายในอาคาร

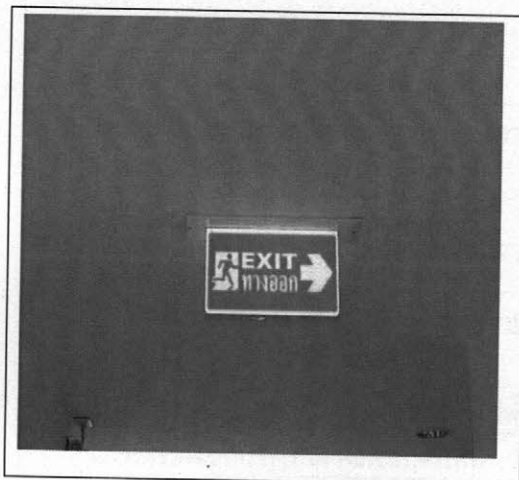
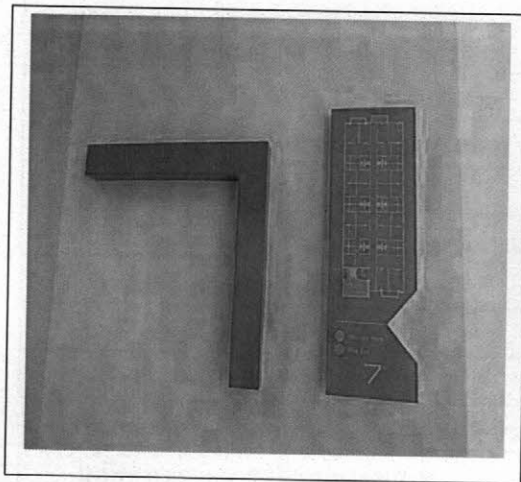


3.5. ลักษณะโครงสร้างอาคาร.....คอนกรีตเสริมเหล็ก 7 ชั้น.....





3.9. ป้ายสัญลักษณ์



3.10. แบบขออนุญาตก่อสร้าง ☒ มี ☐ ไม่มี

3.11. ลักษณะกิจกรรมการใช้อาคารในปัจจุบัน พักอาศัย

รายละเอียดการตรวจสอบอาคาร

1. วันที่ตรวจสอบครั้งที่แล้วได้รับ ใบร.1(ว/ด/ป)..... 27 กรกฎาคม 2565

2. วันที่ตรวจสอบครั้งนี้ (ว/ด/ป)..... 28 ตุลาคม 2566

3. ชื่อและรายละเอียดของผู้ตรวจสอบ

ก. คุณสุ่ม เด็ดแก้ว

4. ชื่อผู้แทนเจ้าของอาคาร นำเดินตรวจสอบ หัวหน้าช่างประจำอาคาร