

เลขที่

๒๒/๒๕๖๗

แบบ ร.๑



ใบรับรองการตรวจสอบอาคาร

ใบรับรองฉบับนี้ออกให้เพื่อแสดงว่า

อาคาร ป้ายบนพื้นดิน เจ้าของบริษัท เอสซี แอทเสท คอร์ปอเรชั่น จำกัด (มหาชน)
ตั้งอยู่เลขที่ - ตรอก/ซอย - ถนน เลี้ยวเมืองปากเกร็ด หมู่ที่ -
ตำบล/แขวง บางตลาด อำเภอ/เขต ปากเกร็ด จังหวัด นนทบุรี

ได้ผ่านการตรวจสอบอาคาร ตามพระราชบัญญัติควบคุมอาคาร พ.ศ. ๒๕๖๒ แล้ว

เจ้าพนักงานท้องถิ่นได้พิจารณาผลการตรวจสอบอาคาร ซึ่งทำการตรวจสอบโดยผู้ตรวจสอบชื่อ พลเอกดำรงค์ ศรีประเสริฐ แล้ว
เห็นว่า อาคารนี้มีสภาพปลอดภัยในการใช้งาน เลขที่ บ.๐๒๕๓/๒๕๕๐

ออกให้ ณ วันที่ ๒๐ เดือน สิงหาคม พ.ศ. ๒๕๖๗

หมายเหตุ

เจ้าของอาคารต้องส่งรายงานผลการตรวจสอบอาคารในครั้งต่อไป
ก่อนใบรับรองการตรวจสอบอาคาร (แบบ ร.๑)
ฉบับนี้จะหมดอายุไม่น้อยกว่า ๓๐ วัน (สามสิบวัน)

(นายวิชัย บรรดาศักดิ์)
นายกเทศมนตรีนครปากเกร็ด
ตำแหน่ง

เจ้าพนักงานท้องถิ่น

รายงานการตรวจสอบป้าย และอุปกรณ์ประกอบของป้าย
หน้าหมู่บ้าน บางกอก บูเลอวาร์ด ถนนเลี้ยวเมืองปากเกร็ด
ประจำปี ๒๕๖๓



ตรวจสอบโดย พล.อ. ดำรงค์ ศรีประเสริฐ ผู้ตรวจสอบอาคาร

หมายเลขทะเบียน บ. ๐๒๕๓ / ๒๕๕๐

ข้อมูลป้าย

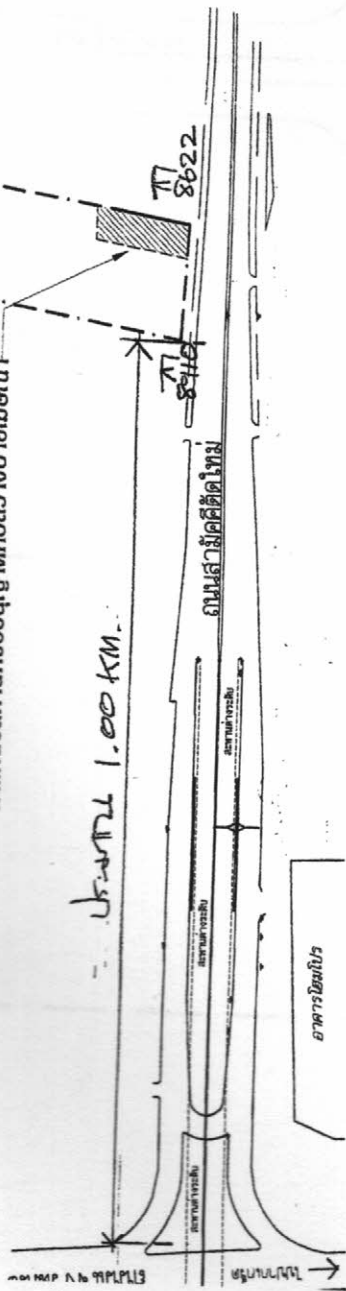
1. ชื่อป้าย -
2. ชื่อเจ้าของป้ายหรือผู้ครอบครองป้าย บริษัท เอสซีเอสเสถา คอร์ปอเรชั่น จำกัด(มหาชน)
เลขที่ 1010 ถนนวิภาวดีรังสิต แขวงจตุจักร เขตจตุจักร กรุงเทพฯ
3. ที่ตั้งของป้าย หน้าหมู่บ้านบางกอกนุเลอวอร์ด แจ้งวัฒนะ ถนนเลียบเมืองปากเกร็ด ต.บางตลาด
อ.ปากเกร็ด จ.นนทบุรี
4. ป้ายเริ่มใช้งานตั้งแต่ วัน/เดือน/ปี พ.ศ. 2548
5. ข้อมูลกายภาพและการใช้งานป้าย (ให้กรอกข้อมูลเท่าที่มี)
 - ก. ป้ายกว้าง 30 เมตร
 - ข. ป้ายสูง 14 เมตร
 - ค. เสาโครงสร้างสำหรับติดตั้งป้าย สูง 14 เมตร
6. แบบ/เอกสารที่ใช้ตรวจ แบบที่อนุญาตก่อสร้าง
7. ลักษณะโครงสร้างป้าย เสาเป็นเหล็กประกอบรูปวงกลมเส้นผ่าศูนย์กลาง 1.95 เมตร โครงสร้างเป็นเหล็ก
รูปพรรณดัดเป็นระบบโครงข่าย ต่อโดยการเชื่อม
8. มีระบบประกอบป้าย ได้แก่ บันไดสำหรับขึ้นไปดูแลรักษาป้าย ระบบไฟฟ้าส่งป้าย ระบบสายล่อฟ้าใช้
โครงเหล็กของป้ายและเสาเป็นระบบล่อฟ้าต่อลงดินด้วยเหล็กโครงสร้างในฐานรากของเสา
9. มีระบบป้องกันอัคคีภัย (ถ้ามี) ได้แก่ เสาป้ายและโครงสร้างป้ายเป็นเหล็กไม่ติดไฟ
10. วัตถุอันตราย/เสี่ยงสูงที่มี ไม่มี

รายละเอียดการตรวจสอบป้าย

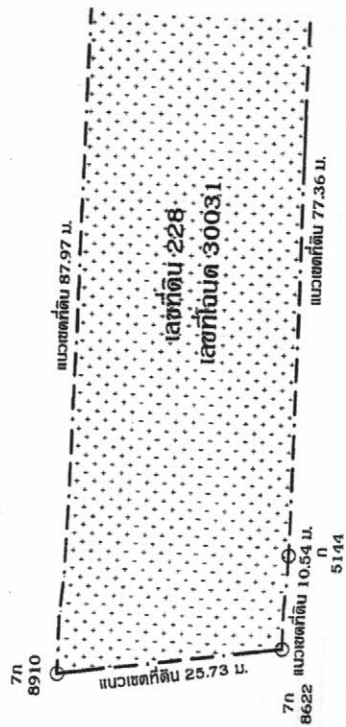
1. การตรวจสอบครั้งที่แล้วได้รับใบ ร.1 (ว/ค/ป) 15 กันยายน 2564
โดยผู้ตรวจสอบหมายเลข บ 0253/2550
2. มีแผนการดูแลรักษาและซ่อมบำรุงอาคารหรือไม่ มี
(ถ้ามี) ปฏิบัติตามแผนหรือไม่ ปฏิบัติตามแผน
3. ช่วงวันที่ตรวจสอบครั้งนี้ (ว/ค/ป) 8 มกราคม 2567
4. ชื่อและรายละเอียดของผู้ตรวจสอบ พล.อ. ดำรงค์ ศรีประเสริฐ สย. 3201
เลขทะเบียนผู้ตรวจสอบ บ.0253/2550
5. ชื่อผู้แทนเจ้าของป้าย นำเดินตรวจสอบ นาย พิทักษ์ พลภูงา

ตำแหน่งสถานที่ขออนุญาตก่อสร้างป้ายโฆษณา

ประมาณ 1.00 km.



แผนที่สังเขป
SCALE N.T.S.



ผังโฉนดที่ดิน
SCALE N.T.S.

ที่ดินทำกิน



ถนนสายมิตรชาติใหม่

ARCHITECTS

นายสนธิชา น
สถ.1743

STRUCTURAL ENGINEER

นายพนกร ห
สถ.6655

MACHANICAL ENGINEER

ELECTRICAL ENGINEER

SANITARY ENGINEER

PROJECT.

OWNER.

SITE LOCATION.

DRAW TITLE

SCALE :

DRAW :

APPROVED :

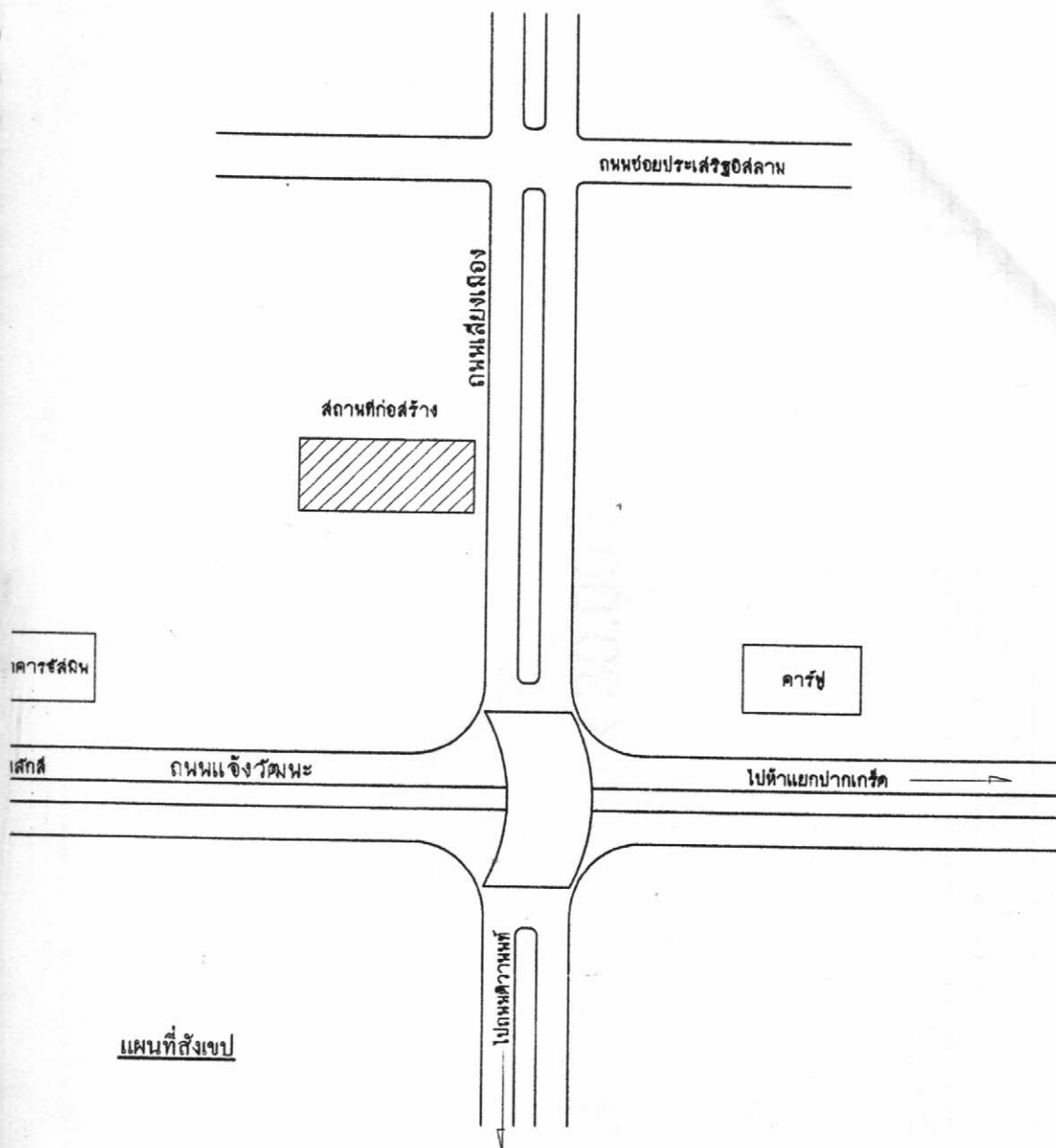
DATE :

PROJECT NO.

DRAW NO.

NOTE.

USE WRITTEN DIMENSION
THESE DRAWINGS ARE
PROPERTY OF S.D.
AND NOT BE USED OR



7ก
4252

7ก
8285

แผนที่ก่อสร้าง
1 : 300

พื้นที่โฆษณา 12.00 x 30.00 ม.

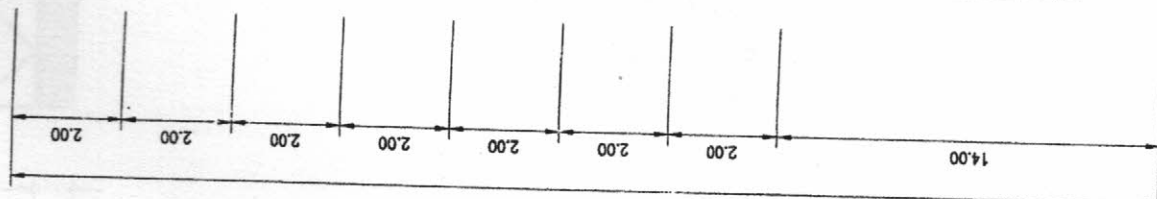
15.00

15.00

12.00

2.00

14.00

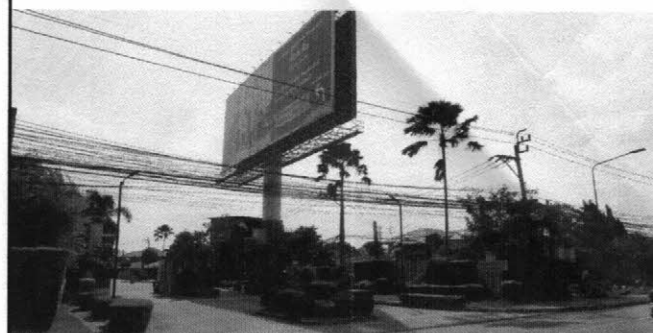


A = 2L - 65 x 65 x 6 mm.
B = 2L - 50 x 50 x 4 mm.
C = 2L - 40 x 40 x 3mm.
D = L - 40 x 40 x 3mm.
E = C 180 x 75 x 21.4 kg./m.

ช่วงแรกถึงควมสูง 10.00 ม. หน้า 20 มม. (THK)
ช่วงที่ 2 จากควมสูง 10.00 - 20.00 ม. หน้า 12 มม. (THK)
ช่วงที่ 3 จากควมสูง 20.00 - 28.00 ม. หน้า 9 มม. (THK)

ระดับพัน + 0.00

ภาพการตรวจสอบป้ายโฆษณา
หน้าหมู่บ้านบางกอกกุลเอวาร์ด
ถนนเลียบเมืองปากเกร็ดชนบทบุรี
ประจำปี 2567



ป้ายตั้งอยู่หน้าหมู่บ้านบางกอกกุลเอวาร์ด ถนนเลียบเมืองปากเกร็ด



ภาพด้านหน้าป้าย



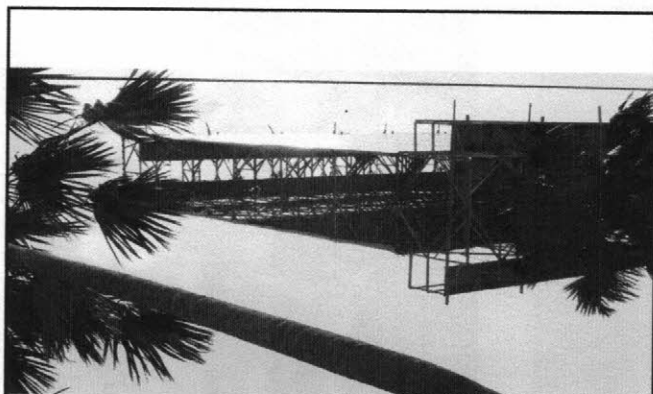
ขยายภาพด้านหลัง และไฟส่องป้าย



ภาพด้านหลังป้าย



ขยายภาพด้านหลัง และไฟส่องป้าย



ภาพด้านข้างซ้าย



ภาพด้านได้ซ้าย