

เลขที่ ๒๒/๒๕๖๖

แบบ ร.๑



## ใบรับรองการตรวจสอบอาคาร

ใบรับรองฉบับนี้ออกให้เพื่อแสดงว่า

อาคาร ..... อาคารสูง (อาคารฟุต เทคโนโลยี) เจ้าของบริษัท ซีพี ออลล์ จำกัด (มหาชน)  
ตั้งอยู่เลขที่ ๒๘๖ ..... ตรอก/ซอย ..... ถนน ..... แขวง ..... หมู่ที่ ๒  
ตำบล/แขวง ..... บางตลาด ..... อำเภอ/เขต ..... ปากเกร็ด ..... จังหวัด ..... นนทบุรี

ได้ผ่านการตรวจสอบอาคาร ตามพระราชบัญญัติควบคุมอาคาร พ.ศ. ๒๕๖๒ แล้ว

เจ้าพนักงานท้องถิ่นได้พิจารณาผลการตรวจสอบอาคาร ซึ่งทำการตรวจสอบโดยผู้ตรวจสอบชื่อ ..... นายวัชรชัย ปัญญาสาร ..... แล้ว  
เห็นว่า อาคารนี้มีสภาพปลอดภัยในการใช้งาน เลขที่ บ.๓๒๔๓/๒๕๖๓

ออกให้ ณ วันที่ ๑๐ เดือน กุมภาพันธ์ พ.ศ. ๒๕๖๖

### หมายเหตุ

เจ้าของอาคารต้องส่งรายงานผลการตรวจสอบอาคารในครั้งต่อไป

ก่อนใบรับรองการตรวจสอบอาคาร (แบบ ร.๑)

ฉบับนี้จะหมดอายุไม่น้อยกว่า ๓๐ วัน (สามสิบวัน)

(นายวัชรชัย บรรดาศักดิ์)  
นายกเทศมนตรีนครปากเกร็ด

ตำแหน่ง

เจ้าพนักงานท้องถิ่น

รายงานการตรวจสอบอาคาร  
ตรวจสอบใหญ่ ปี 2564

---



ชื่ออาคาร : Food Technology

ที่ตั้ง : บริษัท ซีฟู้ด จำกัด (มหาชน)

286 ถ.ติวานนท์ หมู่ที่ 2 ต.บางตลาด อ.ปากเกร็ด จ.นนทบุรี

---

ประเภทอาคาร : อาคารสูง

(อาคารที่มีความสูงตั้งแต่ 23 เมตร ขึ้นไป)

ลักษณะการใช้อาคารปัจจุบัน : ใช้เป็นสำนักงาน

## ข้อมูลทั่วไปของอาคาร

เป็นข้อมูลทั่วไปของอาคารที่ผู้ตรวจสอบต้องลงบันทึกในหัวข้อต่าง ๆ และอาจเพิ่มเติมได้ เพื่อให้ข้อมูลสมบูรณ์ยิ่งขึ้น ในบางรายการจะต้องประสานงานกับเจ้าของอาคารและผู้ดูแลอาคารเพื่อให้ได้ข้อมูลเหล่านั้น รายการใดที่ไม่สามารถหาข้อมูลได้ให้เว้นว่าง หรือแจ้งหมายเหตุไว้

### 1. ข้อมูลอาคารและสถานที่ตั้งอาคาร

ชื่ออาคาร.....ฟู้ด เทคโนโลยี.....

ตั้งอยู่เลขที่...286... หมู่...2...ตรอก/ซอย.....-.....ถนน.....ดิวานนท์.....

ตำบล/แขวง.....บางตลาด.....อำเภอ/เขต.....ปากเกร็ด.....

จังหวัด.....นนทบุรี.....

รหัสไปรษณีย์...11120.....โทรศัพท์.....-.....โทรสาร.....-.....

ได้รับใบอนุญาตก่อสร้างจากเจ้าพนักงานท้องถิ่น เมื่อวันที่ .....เดือน .....พ.ศ.....

☐ มีแบบแปลนเดิม

☒ ไม่มี แบบแปลนเดิม ( กรณีที่ไม่มีแบบแปลนหรือแผนผังรายการเกี่ยวกับการก่อสร้างอาคาร ให้เจ้าของอาคารจัดหาหรือจัดทำแบบแปลนการตรวจสอบอาคารและอุปกรณ์ประกอบของอาคารให้กับผู้ตรวจสอบอาคาร )

☒ อยู่ในบังคับตามกฎหมายกระทรวง ฉบับที่ 33 (พ.ศ. 2535) ออกตามความ พ.ร.บ. ควบคุมอาคาร พ.ศ. 2522

☐ ไม่อยู่ในบังคับตามกฎหมายกระทรวง ฉบับที่ 33 (พ.ศ. 2535) ออกตามความ พ.ร.บ. ควบคุมอาคาร พ.ศ.

2522

เพราะ ☐ ได้รับใบอนุญาตก่อสร้างอาคารก่อนกฎหมาย ฉบับที่ 33 มีผลบังคับใช้

☐ ไม่เป็นอาคารสูง หรืออาคารขนาดใหญ่พิเศษ

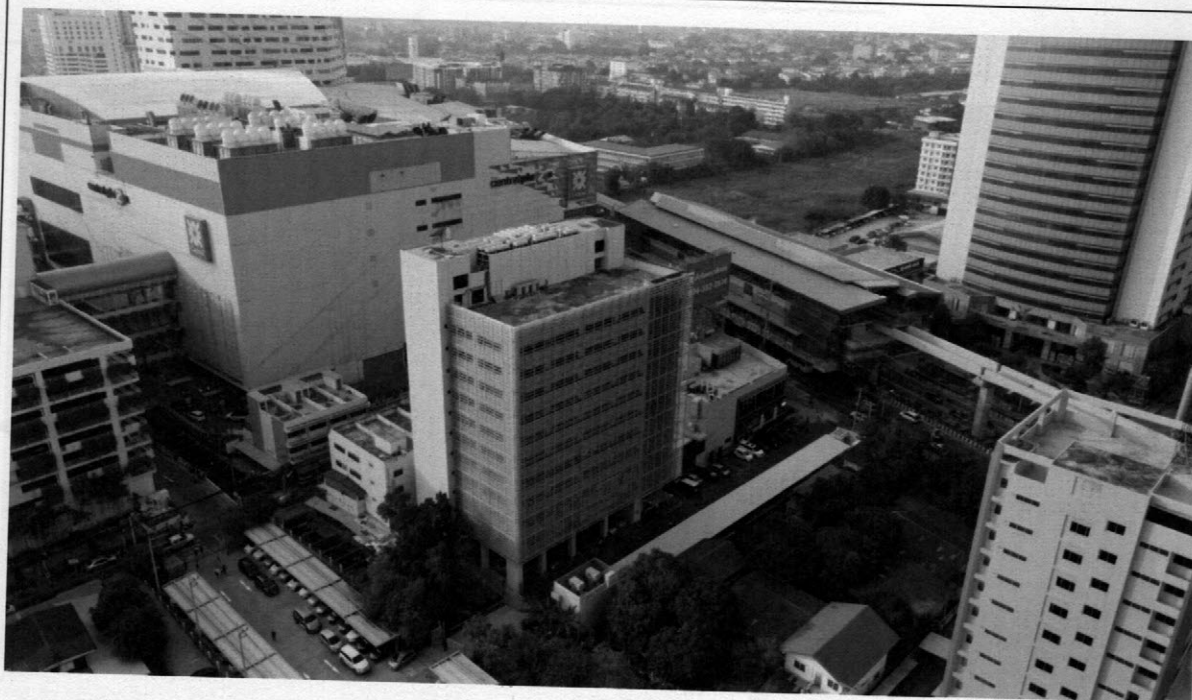
☒ เป็นอาคารประเภทควบคุมการใช้ ได้รับใบอนุญาตเปิดใช้อาคารจากเจ้าพนักงานท้องถิ่น

เมื่อวันที่.....เดือน.....กันยายน.....พ.ศ. ....

☐ ไม่เป็นอาคารประเภทควบคุมการใช้



## แผนที่และเส้นทางเข้า - ออกของอาคารโดยสังเขป

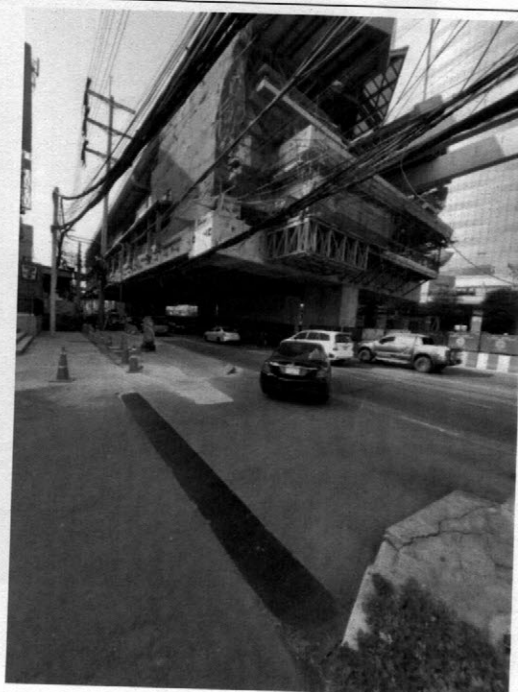
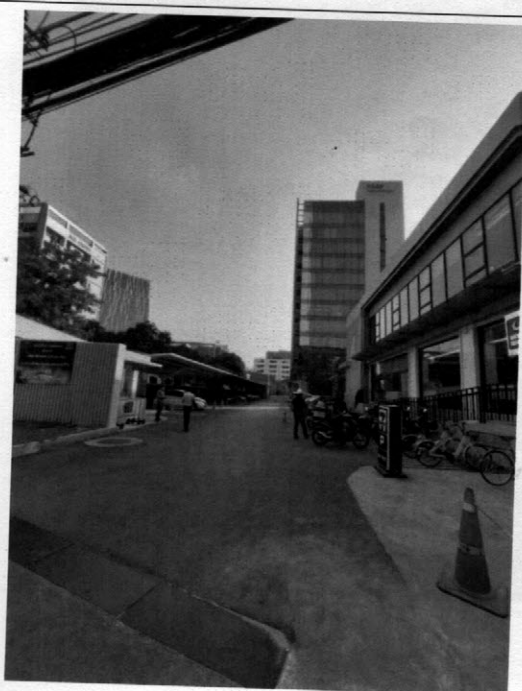


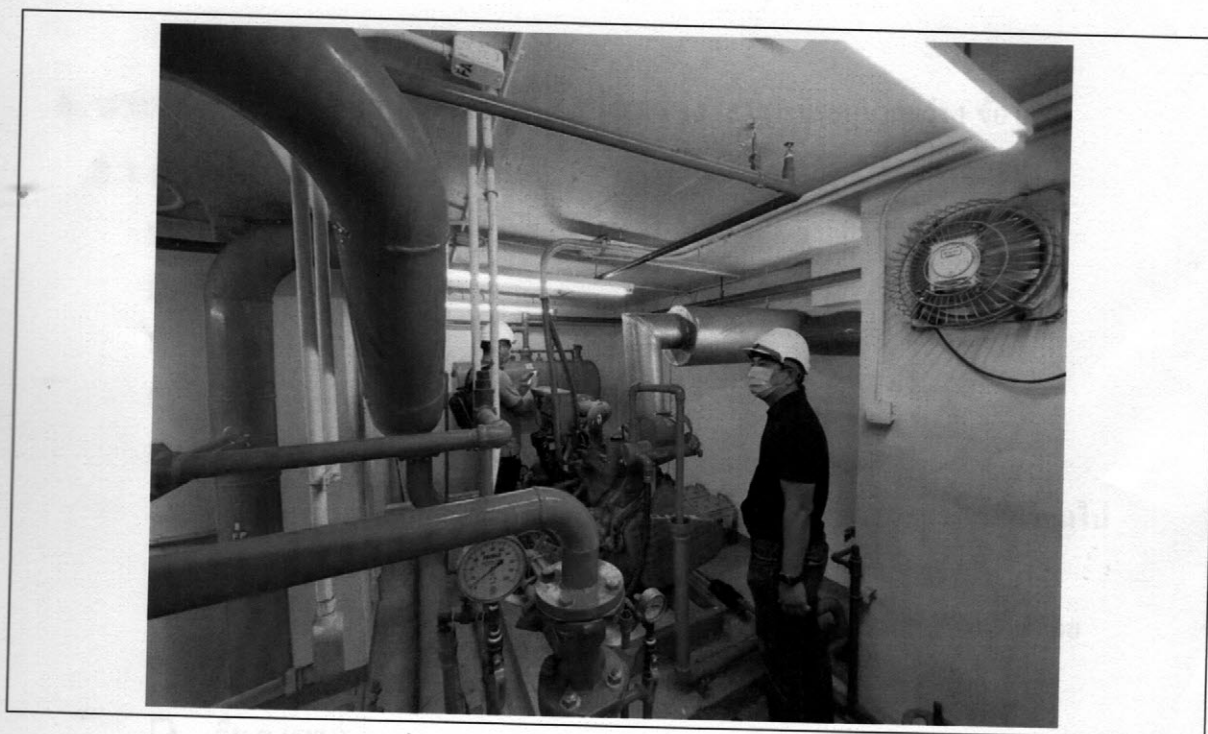
หมายเหตุ ข้อมูลที่แสดงในแผนผัง (ถ้ามี) ให้ระบุตำแหน่งเป็นสัญลักษณ์ ดังนี้

- |   |  |
|---|--|
| 1 | แทน หัวจ่ายน้ำดับเพลิงรอบอาคาร         |
| 2 | แทน หัวรับน้ำดับเพลิง                  |
| 3 | แทน เครื่องสูบน้ำดับเพลิง              |
| 4 | แทน ห้องเครื่องกำเนิดไฟฟ้าสำรองฉุกเฉิน |
| 5 | แทน แหล่งน้ำอื่น ๆ เช่น สระว่ายน้ำ     |
| 6 | แทน อื่น ๆ (ระบุ) .....                |

วัน/เดือน/ปี ที่ตรวจสอบ.....21/12/2564.....ช่วงเวลาที่ตรวจสอบ.....10:00 -16:00.....

### รูปถ่ายอาคารในวัน เวลาที่ตรวจสอบ







## 2. ชื่อเจ้าของอาคาร และผู้ครอบครองอาคาร

### 2.1 เจ้าของอาคาร

ชื่อ.....บริษัท ซีพีออล จำกัด (มหาชน).....  
 สถานที่ติดต่อเลขที่...286..หมู่ที่...2.....ตรอก/ซอย.....-.....  
 ถนน.....ติวานนท์.....ตำบล/แขวง.....บางตลาด.....อำเภอ/เขต.....ปากเกร็ด.....  
 จังหวัด.....นนทบุรี.....รหัสไปรษณีย์.....11120.....โทรศัพท์.....-.....  
 โทรสาร.....-.....อีเมล.....-.....

### 2.2 ผู้ครอบครองอาคาร

ชื่อ.....บริษัท ซีพีออล จำกัด (มหาชน).....  
 สถานที่ติดต่อเลขที่...286.....หมู่ที่.....2.....ตรอก/ซอย.....-.....  
 ถนน.....ติวานนท์.....ตำบล/แขวง.....บางตลาด.....อำเภอ/เขต.....ปากเกร็ด.....  
 จังหวัด.....นนทบุรี.....รหัสไปรษณีย์.....11120.....โทรศัพท์.....-.....  
 โทรสาร.....-.....อีเมล.....-.....

## 3. ประเภทของอาคารและข้อมูลสิ่งก่อสร้าง (สามารถระบุมากกว่า 1 ข้อได้)

### 3.1 ประเภทของอาคาร

- ☒ อาคารสูง
- ☐ อาคารขนาดใหญ่พิเศษ
- ☐ อาคารชุมนุมคน
- ☐ โรงมหรสพตามกฎหมายว่าด้วยการควบคุมอาคาร
- ☐ โรงแรมตามกฎหมายว่าด้วยโรงแรม ที่มีจำนวนห้องพักตั้งแต่ 80 ห้องขึ้นไป
- ☐ สถานบริการตามกฎหมายว่าด้วยสถานบริการ ที่มีพื้นที่ตั้งแต่ 200 ตารางเมตรขึ้นไป
- ☐ อาคารชุด หรือ อาคารอยู่อาศัยรวมที่มีพื้นที่ตั้งแต่ 2,000 ตารางเมตรขึ้นไป
- ☐ โรงงานตามกฎหมายว่าด้วยโรงงานที่มีความสูงมากกว่า 1 ชั้น และมีพื้นที่ใช้สอยตั้งแต่ 5,000 ตารางเมตรขึ้นไป
- ☐ อื่น ๆ (ระบุ) .....

**3.2 ประเภทอาคารตามลักษณะโครงสร้าง (ระบุ).....เป็นอาคาร คสล. 11 ชั้น ใช้งาน**  
**เป็น สำนักงาน .....**  
 .....  
 .....  
 .....

### 3.3 ข้อมูลอาคาร

☒ จำนวนชั้นของอาคารเหนือพื้นดิน...11...ชั้น

☐ จำนวนชั้นใต้ดิน.....ชั้น

☒ ถนนเข้าสู่อาคารกว้าง...6.....เมตร

☐ อื่น ๆ (ระบุ).....  
 .....  
 .....

### 4. ลักษณะการใช้งานหรือการประกอบกิจกรรมของอาคาร

☒ ตามที่ได้รับอนุญาตให้ใช้เป็น.....สำนักงาน.....

☒ การใช้งานปัจจุบันใช้เป็น.....สำนักงาน.....

### 5. การเก็บรักษาประเภทของวัตถุหรือเชื้อเพลิงที่อาจเป็นอันตราย

☐ วัตถุติดไฟ ประเภท.....ปริมาณ.....สถานที่เก็บ.....

☐ วัตถุอันตราย ประเภท.....ปริมาณ.....สถานที่เก็บ.....

☐ วัตถุเชื้อเพลิง ประเภท.....ปริมาณ.....สถานที่เก็บ.....

☒ น้ำมันเชื้อเพลิงประเภท...ดีเซล.....ปริมาณ...400... ลิตร... สถานที่เก็บ.. Fire pump.....

ก๊าซ ประเภท.....ปริมาณ.....ลิตร.....สถานที่เก็บ.....

☐ สารเคมี ประเภท.....ปริมาณ.....สถานที่เก็บ.....

☐ อื่น ๆ (ระบุ) .....



**3.2 ประเภทอาคารตามลักษณะโครงสร้าง (ระบุ).....เป็นอาคาร คสล. 11 ชั้น ใช้งาน**  
**เป็น สำนักงาน .....**  
 .....  
 .....  
 .....

### 3.3 ข้อมูลอาคาร

- ☒ จำนวนชั้นของอาคารเหนือพื้นดิน...11...ชั้น
  - ☐ จำนวนชั้นใต้ดิน.....ชั้น
  - ☒ ถนนเข้าสู่อาคารกว้าง...6.....เมตร
  - ☐ อื่น ๆ (ระบุ).....
- .....
- .....

### 4. ลักษณะการใช้งานหรือการประกอบกิจกรรมของอาคาร

- ☒ ตามที่ได้รับอนุญาตให้ใช้เป็น.....สำนักงาน.....
- ☒ การใช้งานปัจจุบันใช้เป็น.....สำนักงาน.....

### 5. การเก็บรักษาประเภทของวัตถุหรือเชื้อเพลิงที่อาจเป็นอันตราย

- ☐ วัตถุติดไฟ ประเภท.....ปริมาณ.....สถานที่เก็บ.....
- ☐ วัตถุอันตราย ประเภท.....ปริมาณ.....สถานที่เก็บ.....
- ☐ วัตถุเชื้อเพลิง ประเภท.....ปริมาณ.....สถานที่เก็บ.....
- ☒ น้ำมันเชื้อเพลิงประเภท...ดีเซล.....ปริมาณ...400... ลิตร... สถานที่เก็บ.. Fire pump.....
- ก๊าซ ประเภท.....ปริมาณ.....ลิตร.....สถานที่เก็บ.....
- ☐ สารเคมี ประเภท.....ปริมาณ.....สถานที่เก็บ.....
- ☐ อื่น ๆ (ระบุ) .....

## 6. รายละเอียดการตรวจสอบอาคาร

1. การตรวจสอบครั้งที่แล้วได้รับใบ ร.1 (ว/ค/ป) ..... (ตรวจครั้งแรก)  
เลขที่ใบอนุญาต..... - .....
2. มีแผนการดูแลรักษาและซ่อมบำรุงอาคารหรือไม่..... - .....
3. (ถ้ามี) ปฏิบัติตามแผนหรือไม่..... - .....
4. ช่วงวันที่ตรวจสอบครั้งนี้ (ว/ค/ป) ..... 21/12/2564 .....
5. ชื่อและรายละเอียดของผู้ตรวจสอบ ..... นาย วัชรชัย ปัญญาสาร .....
- เลขที่ใบอนุญาต..... บ.๓๒๔๓/๒๕๖๓ .....
6. ชื่อผู้แทนเจ้าของอาคารนำเดินตรวจสอบ..... นายพิสิฐ สุขโน .....
- ตำแหน่ง..... วิศวกรอาคาร .....

ผลการตรวจสอบสภาพอาคาร  
และอุปกรณ์ประกอบอาคาร