

เลขที่ ๙๓/๒๕๖๕

แบบ ร.๑



ใบรับรองการตรวจสอบอาคาร

ใบรับรองฉบับนี้ออกให้เพื่อแสดงว่า
อาคารขนาดใหญ่พิเศษ อาคารชุมนุมคน และโรงแรมรสพ (IMPACT CHALLENGER ๑-๓)
เจ้าของ ทรัสต์เพื่อการลงทุนในอสังหาริมทรัพย์อิมแพ็คโกรท

อาคาร
ตั้งอยู่เลขที่ ๙๕ ตรอก/ซอย ถนน ปิ๊ปปูล่า หมู่ที่
ตำบล/แขวง บ้านใหม่ อำเภอ/เขต ปากเกร็ด จังหวัด นนทบุรี

ได้ผ่านการตรวจสอบอาคาร ตามพระราชบัญญัติควบคุมอาคาร พ.ศ. ๒๕๖๒ แล้ว

เจ้าพนักงานท้องถิ่นได้พิจารณาผลการตรวจสอบอาคาร ซึ่งทำการตรวจสอบโดยผู้ตรวจสอบชื่อ บริษัท ออลสเปคชั่น จำกัด แล้ว
เห็นว่า อาคารนี้มีสภาพปลอดภัยในการใช้งาน เลขที่ น.๐๒๘๑/๒๕๖๐

ออกให้ ณ วันที่ ๕ เดือน กันยายน พ.ศ. ๒๕๖๕

หมายเหตุ

เจ้าของอาคารต้องส่งรายงานผลการตรวจสอบอาคารในครั้งต่อไป

ก่อนใบรับรองการตรวจสอบอาคาร (แบบ ร.๑)

ฉบับนี้จะหมดอายุไม่น้อยกว่า ๓๐ วัน (สามสิบวัน)

(.....)

ตำแหน่ง นายกเทศมนตรีนครปากเกร็ด

เจ้าพนักงานท้องถิ่น

รายงานการตรวจสอบอาคารและอุปกรณ์ประกอบอาคาร ประจำปี 2565

ทรัสต์เพื่อการลงทุนในอสังหาริมทรัพย์อิมแพ็คโกรท
(IMPACT CHALLENGER 1-3)



นำเสนอรายงาน



บริษัท ออลสเปคชั่น จำกัด
ALLSPECTION CO., LTD.

นิติบุคคลที่ได้รับอนุญาต
ประกอบวิชาชีพวิศวกรรมควบคุม
ตามพระราชบัญญัติวิศวกร พ.ศ.2542
เลขทะเบียน 1186/60

ผู้ตรวจสอบอาคารประเภทนิติบุคคล
เลขที่ น.0281/2560

วันที่ 27-28 มิถุนายน 2565

ฉบับเจ้าพนักงานท้องถิ่น

1. ข้อมูลทั่วไปของอาคาร

ชื่ออาคาร IMPACT CHALLENGER 1-3

เลขที่ 95 หมู่ - ตรอก/ซอย - ถนน ปิยะบุปผา

ตำบล/แขวง บ้านใหม่ อำเภอ/เขต ปากเกร็ด จังหวัด นนทบุรี

รหัสไปรษณีย์ 11120 โทรศัพท์ 02-833-4455 โทรสาร 02-833-4456

ได้รับใบอนุญาตก่อสร้างจากเจ้าพนักงานท้องถิ่น เมื่อวันที่ 30 เดือน มีนาคม พ.ศ. 2550

เป็นอาคารประเภทควบคุมการใช้ ได้รับใบอนุญาตเปิดใช้อาคารจากเจ้าพนักงานท้องถิ่น

เมื่อวันที่ 27 เดือน กันยายน พ.ศ. 2550

โดยมีพื้นที่อาคารรวมประมาณ 203,000 ตารางเมตร

☒ มีแบบแปลนเดิม

☐ ไม่มีแบบแปลนเดิม

☒ อยู่ในบังคับตามกฎหมายกระทรวง ฉบับที่ 33 (พ.ศ.2535) ออกตามความ พ.ร.บ. ควบคุมอาคาร พ.ศ.2522

☐ อยู่ในบังคับตามกฎหมายกระทรวง ฉบับที่ 39 (พ.ศ.2537) ออกตามความ พ.ร.บ. ควบคุมอาคาร พ.ศ.2522

☐ อยู่ในบังคับตามกฎหมายกระทรวง ฉบับที่ 44 (พ.ศ.2538) ออกตามความ พ.ร.บ. ควบคุมอาคาร พ.ศ.2522

☒ อยู่ในบังคับตามกฎหมายกระทรวง ฉบับที่ 47 (พ.ศ.2540) ออกตามความ พ.ร.บ. ควบคุมอาคาร พ.ศ.2522

☒ อยู่ในบังคับตามกฎหมายกระทรวง ฉบับที่ 50 (พ.ศ.2540) ออกตามความ พ.ร.บ. ควบคุมอาคาร พ.ศ.2522

☐ อยู่ในบังคับตามกฎหมายกระทรวง ฉบับที่ 55 (พ.ศ.2543) ออกตามความ พ.ร.บ. ควบคุมอาคาร พ.ศ.2522

2. ชื่อเจ้าของอาคาร และผู้ครอบครองอาคาร

2.1 เจ้าของอาคาร

ชื่อ.....รหัสเพื่อการลงทุนในอสังหาริมทรัพย์อิมแพ็คโกรท.....
เลขที่.....400/22 อาคารธนาคารกสิกรไทย ชั้น 6 และชั้น 12.....ถนน.....พหลโยธิน.....
ตำบล/แขวง.....สามเสนใน.....อำเภอ/เขต.....พญาไท.....จังหวัด.....กรุงเทพมหานคร.....
รหัสไปรษณีย์.....10400.....โทรศัพท์.....02-673-3999.....โทรสาร.....02-673-3900.....

2.2 ผู้ครอบครองอาคาร

ชื่อ.....รหัสเพื่อการลงทุนในอสังหาริมทรัพย์อิมแพ็คโกรท.....
เลขที่.....400/22 อาคารธนาคารกสิกรไทย ชั้น 6 และชั้น 12.....ถนน.....พหลโยธิน.....
ตำบล/แขวง.....สามเสนใน.....อำเภอ/เขต.....พญาไท.....จังหวัด.....กรุงเทพมหานคร.....
รหัสไปรษณีย์.....10400.....โทรศัพท์.....02-673-3999.....โทรสาร.....02-673-3900.....

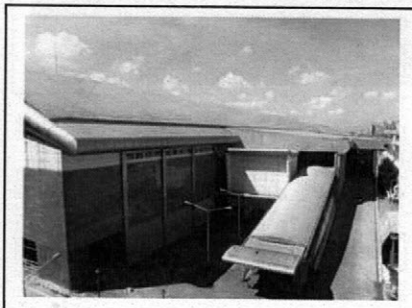
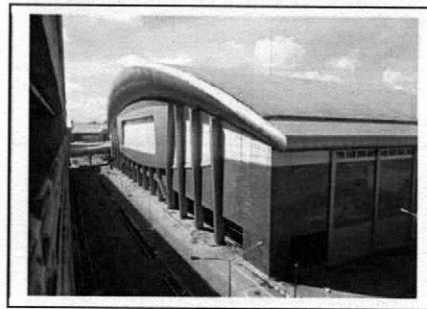
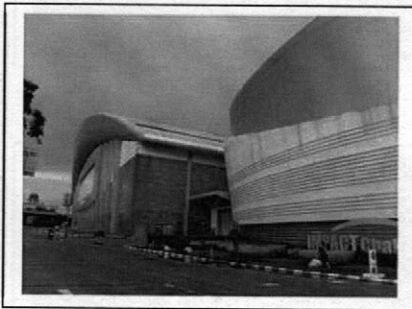
3. ประเภทของอาคาร และข้อมูลสิ่งก่อสร้าง

3.1 ประเภทของอาคาร

- ☐ อาคารสูง
- ☒ อาคารขนาดใหญ่พิเศษ
- ☒ อาคารชุมนุมคน
- ☒ โรงมหรสพตามกฎหมายว่าด้วยการควบคุมอาคาร
- ☐ โรงแรมตามกฎหมายว่าด้วยโรงแรม ที่มีจำนวนห้องพักตั้งแต่ 80 ห้องขึ้นไป
- ☐ สถานบริการตามกฎหมายว่าด้วยสถานบริการ ที่มีพื้นที่ตั้งแต่ 200 ตารางเมตรขึ้นไป
- ☐ อาคารชุด หรือ อาคารอยู่อาศัยรวมที่มีพื้นที่ตั้งแต่ 2,000 ตารางเมตรขึ้นไป
- ☐ โรงงานตามกฎหมายว่าด้วยโรงงานที่มีความสูงมากกว่า 1 ชั้น และมีพื้นที่ใช้สอย ตั้งแต่ 5,000 ตารางเมตรขึ้นไป
- ☐ อาคารอื่นๆ

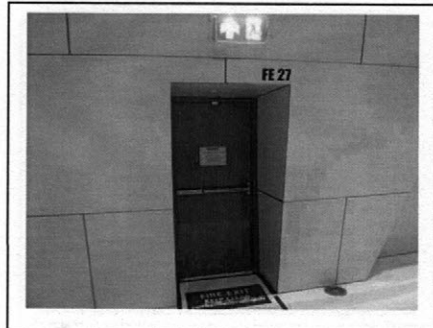
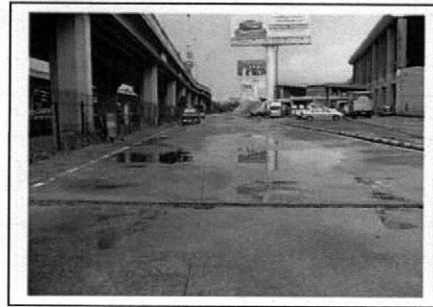
3.2 ประเภทอาคารตามลักษณะโครงสร้าง

อาคารคอนกรีตเสริมเหล็ก และโครงสร้างเหล็ก



3.3 ข้อมูลอาคาร

- จำนวนชั้นของอาคารเหนือพื้นดิน 3 ชั้น
- ถนนเข้าสู่อาคารกว้าง มากกว่า 6 เมตร
- จำนวนทางหนีไฟ มากกว่า 2 ทาง



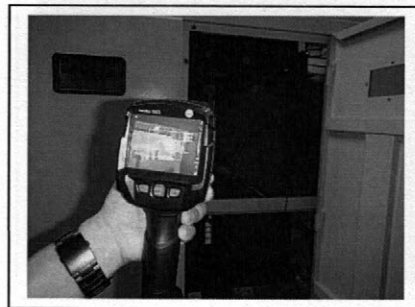
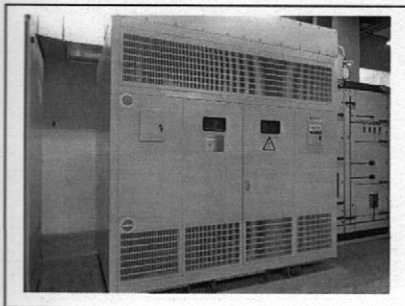
4. ลักษณะการใช้งานหรือการประกอบกิจกรรมของอาคาร

- ตามที่ได้รับอนุญาตให้ใช้เป็น.....อาคารแสดงสินค้า,จัดแสดงมหรสพ,อเนกประสงค์,สนามกีฬาและพาณิชยกรรม.....
- การใช้งานปัจจุบันใช้เป็น.....อาคารแสดงสินค้า,จัดแสดงมหรสพ,อเนกประสงค์,สนามกีฬาและพาณิชยกรรม.....

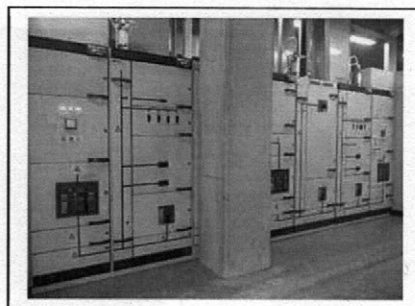
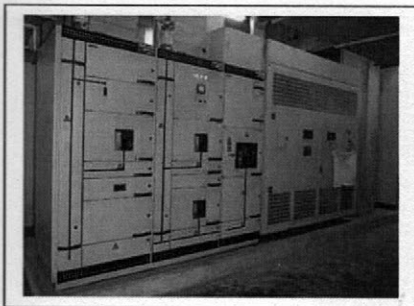
5. สรุปข้อมูลงานระบบประกอบอาคาร

5.1 หมวดยานระบบไฟฟ้า

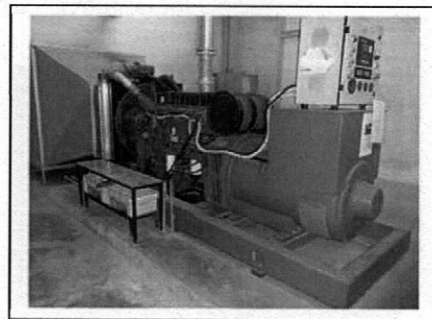
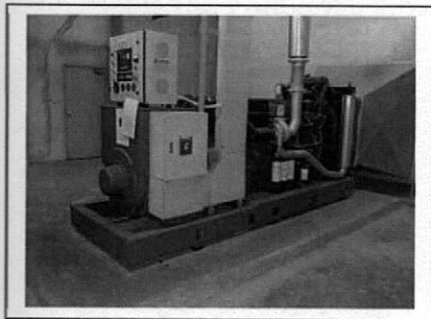
- หม้อแปลงไฟฟ้า ชนิด แห้ง (Dry Type)



- ตู้ควบคุมไฟฟ้าหลัก (MDB)

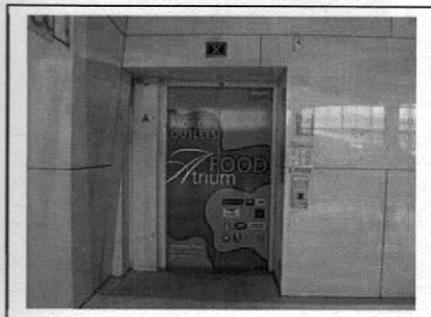


- เครื่องกำเนิดไฟฟ้าสำรอง (Generator)

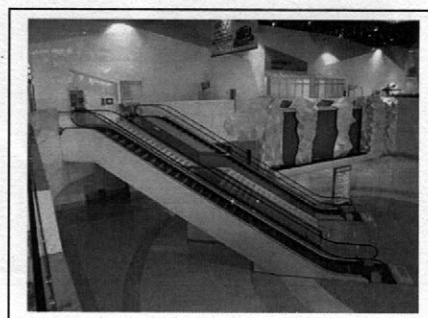


5.2 หมวดงานระบบลิฟต์ และบันไดเลื่อน

- ลิฟต์ ชนิดโดยสาร (Passenger Lift) และขนของ (Service Lift)



- บันไดเลื่อน (Escalators)

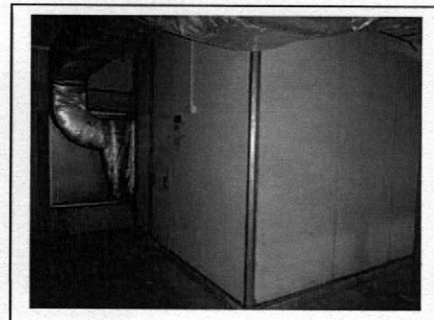
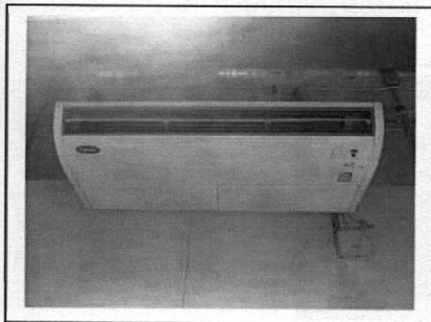


5.3 หมวดงานระบบทำความเย็น, ระบบปรับอากาศ และระบบระบายอากาศ

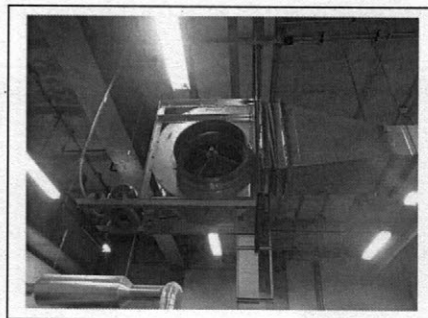
- ระบบทำความเย็น ชนิด รวมศูนย์ระบายความร้อนด้วยน้ำ (Water Cool Chiller)



- ระบบปรับอากาศ ชนิด แยกส่วน (Split Type) และเครื่องส่งลมเย็น (Air Handle Unit)

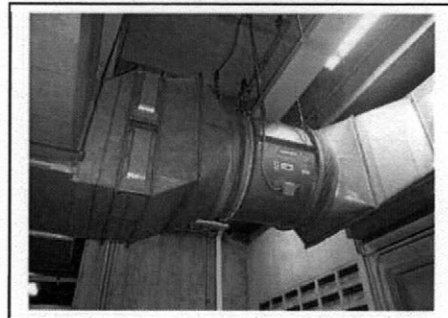
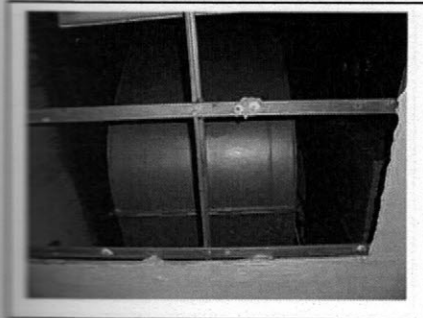


- ระบบระบายอากาศ ชนิด พัดลมดูดอากาศออก (Exhaust Air Fan)



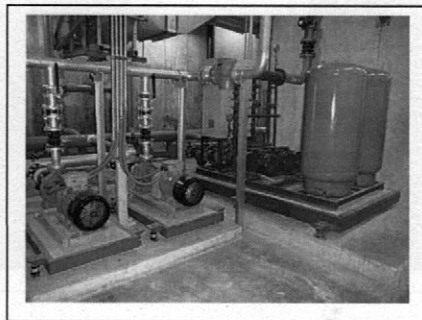
5.4 ทมวดงานระบบระบายควัน และควบคุมการแพร่กระจายควัน

- พัดลมอัดอากาศ (Pressurize Air Fan) และพัดลมระบายควัน (Smoke Air Fan)



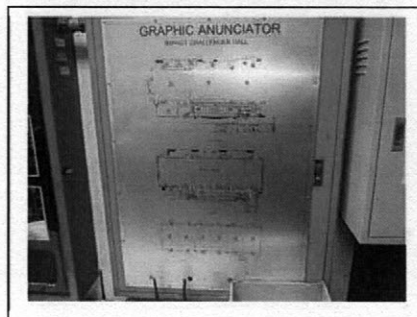
5.5 ทมวดงานระบบสุขาภิบาล

- ระบบประปา ชนิด จ่ายโดยเครื่องสูบน้ำเพิ่มแรงดัน (Booster Pump)

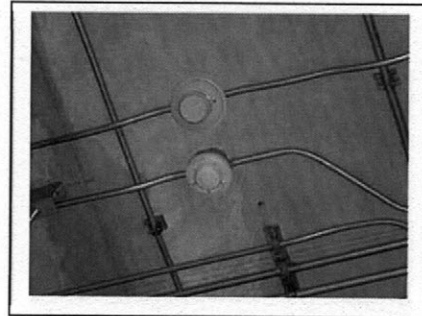
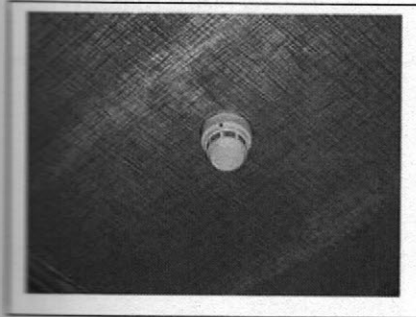


5.6 ทมวดงานระบบสัญญาณแจ้งเหตุเพลิงไหม้

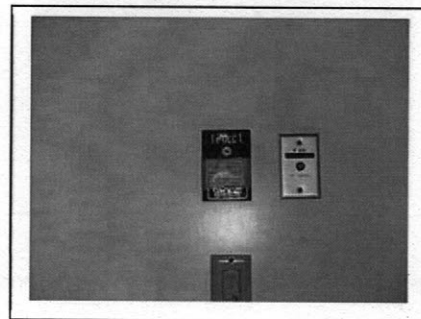
- ตู้ควบคุมระบบสัญญาณแจ้งเหตุเพลิงไหม้ ชนิด ระบุตำแหน่งเป็นกลุ่มพื้นที่ (Semi Addressable)



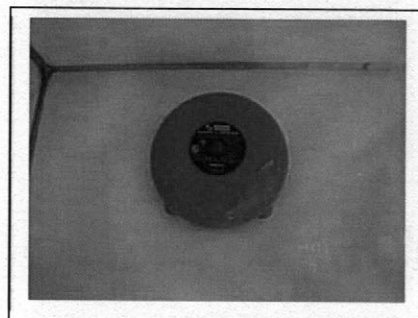
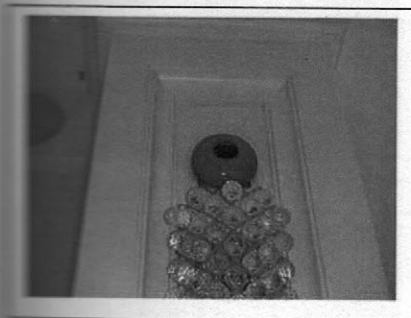
- อุปกรณ์ตรวจจับเพลิงไหม้ ชนิด ตรวจจับควัน (Smoke & Beam Detector) และตรวจจับความร้อน (Heat Detector)



- อุปกรณ์แจ้งเหตุเพลิงไหม้ ชนิด แจ้งเหตุที่ใช้มือ (Manual Station)



- อุปกรณ์ส่งสัญญาณแจ้งเหตุเพลิงไหม้ ชนิด เสียง (Alarm Bell)

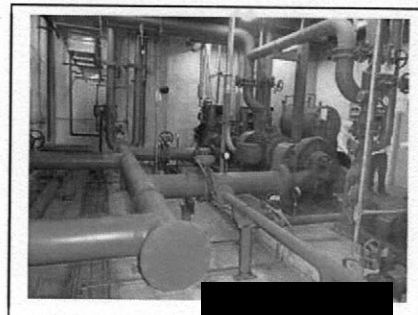
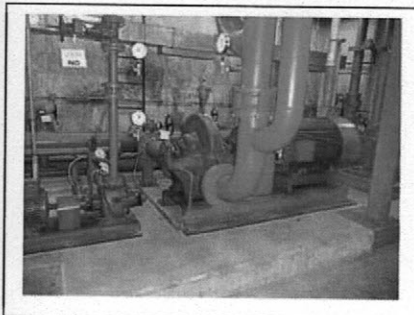
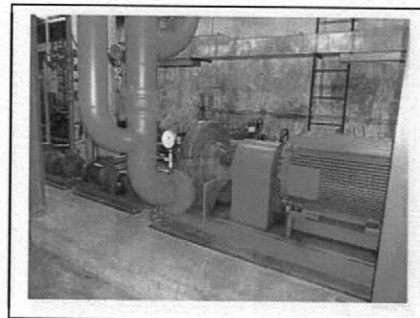
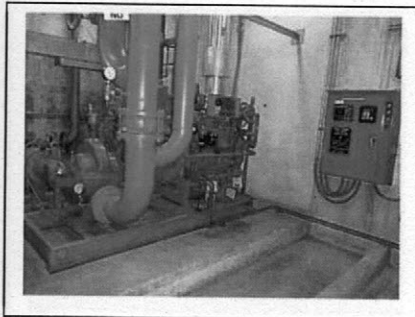


5.7 หมวดงานระบบดับเพลิง

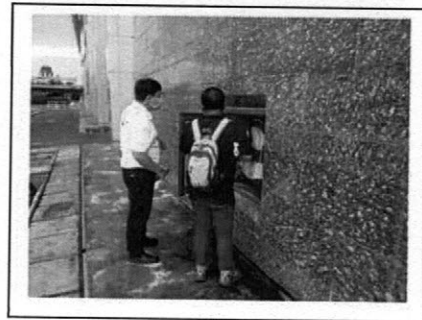
- ถังดับเพลิงมือถือ ชนิด ผงเคมีแห้ง (Dry Chemical), คาร์บอนไดออกไซด์ (Carbon Dioxide) และสารสะอาด (ABFFC)



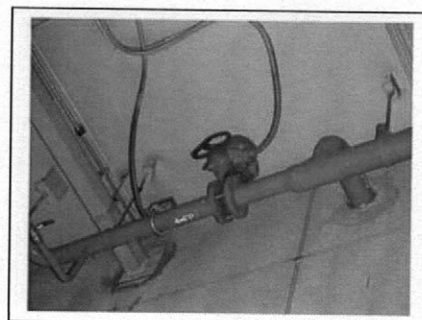
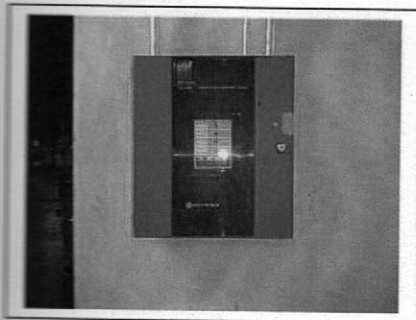
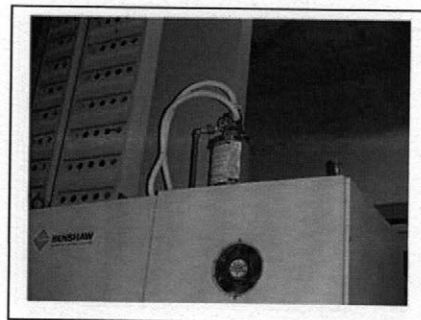
- เครื่องสูบน้ำดับเพลิง ชนิด แรงเหวี่ยงหนีศูนย์กลาง (Horizontal Split Case Diesel Engine & Electric Fire Pump)



- ตู้สายฉีดน้ำดับเพลิง ชนิด สายม้วนแบบที่ 3 (Hose Reel Class 3)



- ระบบดับเพลิงอัตโนมัติ ชนิด หัวกระจายน้ำดับเพลิง (Automatic Water Sprinkler), FM-200 และ
ระบบท่อแห้งชะลอน้ำเข้า (Pre-Action System)

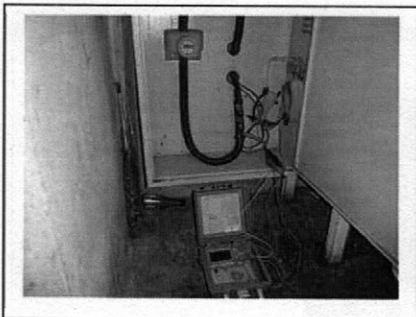
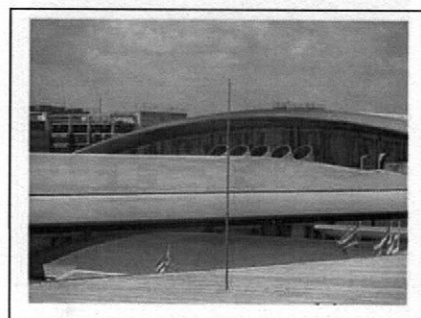
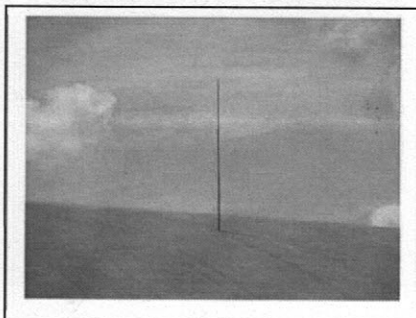


- หัวรับน้ำดับเพลิง ชนิด ข้อต่อสวมเร็ว (Quick Coupling)



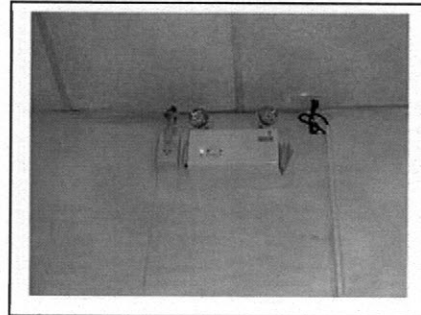
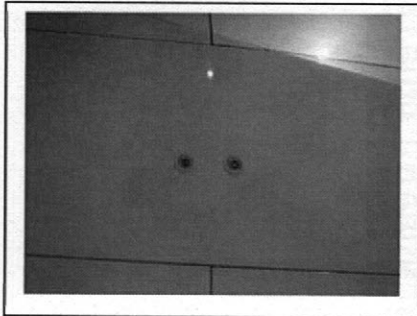
5.8 หมวดงานระบบป้องกันอันตรายจากฟ้าผ่า

- ระบบป้องกันอันตรายจากฟ้าผ่า ชนิด สร้างลำประจุ (Early Steamer Emission System)



5.9 หมวดอุปกรณ์ต่างๆ ของอาคารเพื่ออพยพผู้ใช้อาคาร

- ไฟแสงสว่างฉุกเฉิน (Emergency light)



- ป้ายทางหนีไฟ (Emergency Exit Sign)



- แบบแปลนแผนผังทางหนีไฟ (Fire Escape Plan)

