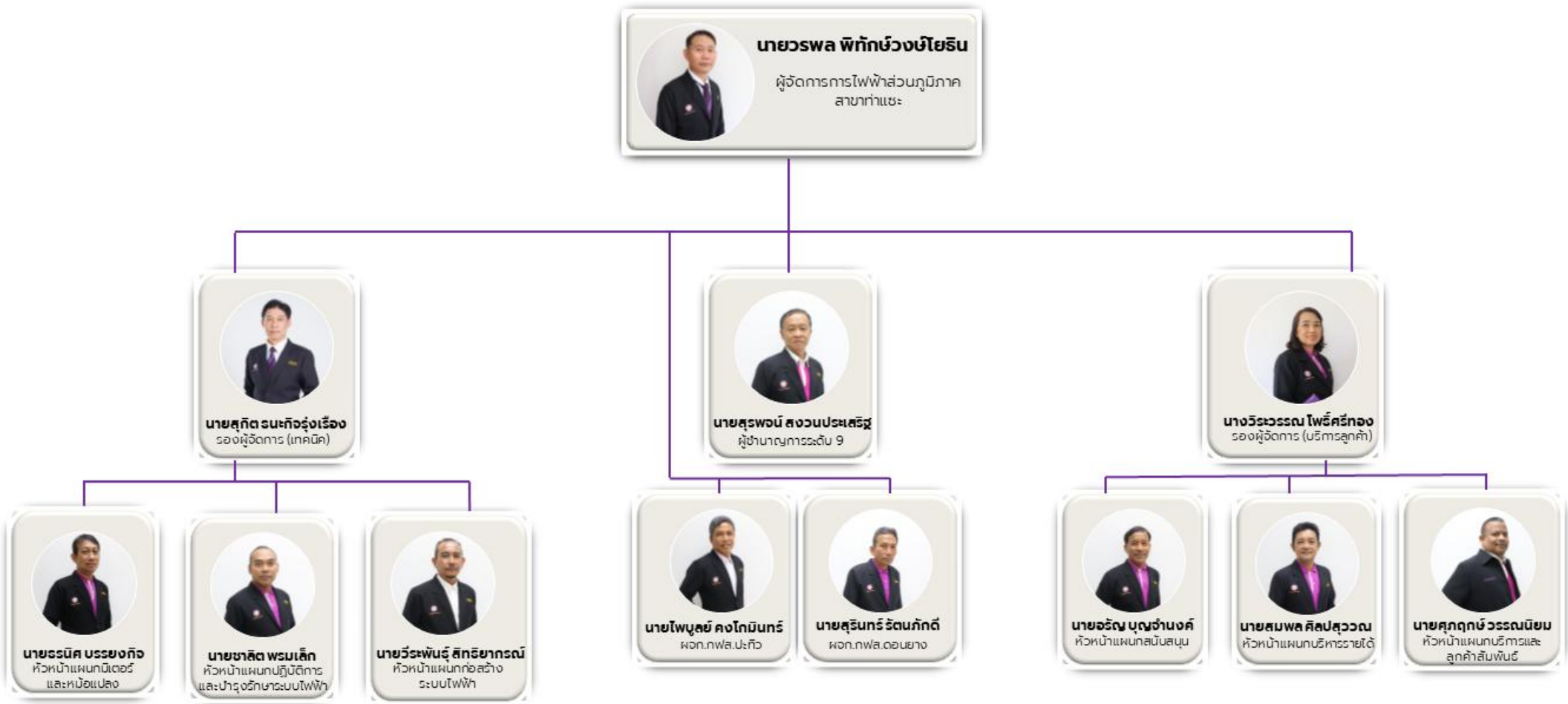


โครงสร้างการบริหารงาน



ประกาศการไฟฟ้าส่วนภูมิภาค

เรื่อง โครงสร้างและการจัดหน่วยงาน อำนาจหน้าที่ วิธีการดำเนินงาน
และสถานที่ติดต่อเพื่อขอรับข้อมูลข่าวสารของการไฟฟ้าส่วนภูมิภาค

เพื่อให้เป็นไปตามกฎหมายว่าด้วยข้อมูลข่าวสารของราชการ ที่จะให้ประชาชน
ได้มีโอกาสรับรู้ข้อมูลข่าวสารการดำเนินการต่างๆ ของรัฐวิสาหกิจ เพื่อที่ประชาชน
จะได้ติดต่อขอใช้บริการจากรัฐวิสาหกิจได้สมเจตนารมณ์ มีความเข้าใจถึงระบบงาน
การดำเนินการต่างๆ รวมทั้งรับรู้ถึงสิทธิและหน้าที่ของตน เพื่อที่จะได้ปกป้องรักษา
ประโยชน์ของตนได้ จึงสมควรประกาศโครงสร้าง และการจัดหน่วยงาน อำนาจหน้าที่
วิธีการดำเนินงานและสถานที่ติดต่อ เพื่อขอรับข้อมูลข่าวสารของการไฟฟ้าส่วนภูมิภาคไว้
ดังต่อไปนี้

ข้อ ๑ การไฟฟ้าส่วนภูมิภาค มีอำนาจหน้าที่โดยสรุป ดังนี้

๑.๑ ผลิต จัดให้ได้มา จัดส่ง และจำหน่ายพลังงานไฟฟ้าในเขต
ภูมิภาค ๗๓ จังหวัด (ยกเว้น กรุงเทพมหานคร นนทบุรี และสมุทรปราการ) และ
ประเทศใกล้เคียง

๑.๒ ดำเนินธุรกิจเกี่ยวกับพลังงานไฟฟ้า และธุรกิจอื่นที่เกี่ยวข้อง
หรือที่เป็นประโยชน์แก่การไฟฟ้าส่วนภูมิภาค

๑.๓ การไฟฟ้าส่วนภูมิภาค มีอำนาจดำเนินการต่างๆ ภายในขอบเขต
ตามที่ระบุไว้ใน ๑.๑ และ ๑.๒ ดังกล่าว และอำนาจเช่นนี้ให้รวมถึง

๑.๓.๑ สร้าง ซื้อ จัดหา จำหน่าย เช่า ให้เช่า ให้เช่าซื้อ ยืม
ให้ยืม รับจำนำ รับจำนอง โอน รับโอน แลกเปลี่ยน ถือกรรมสิทธิ์ ครอบครอง หรือ
ดำเนินการเกี่ยวกับทรัพย์สินใดๆ ตลอดจนรับทรัพย์สินที่มีผู้อุทิศให้รวมทั้งกู้ยืมเงิน
หรือลงทุน

๑.๓.๓ เพื่อประโยชน์แห่งความปลอดภัยในการส่งพลังงานไฟฟ้า การไฟฟ้าส่วนภูมิภาค มีอำนาจตัด ต้น กิ่ง หรือรากของต้นไม้ ซึ่งอยู่ใกล้สายส่งศักย์สูง หรือสายส่งศักย์ต่ำ เสา สถานีไฟฟ้า หรืออุปกรณ์ต่างๆ ได้ โดยแจ้งให้ผู้ครอบครองต้นไม้ทราบภายในเวลาอันสมควร ในกรณีที่ต้นไม้มีอยู่ก่อนการดำเนินการของการไฟฟ้าส่วนภูมิภาค การไฟฟ้าส่วนภูมิภาคจะใช้ค่าทดแทนให้เท่าที่เสียหายเพราะการกระทำนั้น

ข้อ ๒ การไฟฟ้าส่วนภูมิภาค มีโครงสร้างและจัดหน่วยงานภายใน ดังต่อไปนี้

๒.๑ ตำแหน่งและหน่วยงานที่สายการบังคับบัญชาขึ้นตรงต่อผู้ว่าการมีดังนี้

- ๒.๑.๑ รองผู้ว่าการเทคนิคและบริการ
- ๒.๑.๒ รองผู้ว่าการวางแผนและพัฒนาระบบไฟฟ้า
- ๒.๑.๓ รองผู้ว่าการก่อสร้าง
- ๒.๑.๔ รองผู้ว่าการปฏิบัติการ ๑
- ๒.๑.๕ รองผู้ว่าการปฏิบัติการ ๒
- ๒.๑.๖ รองผู้ว่าการบำรุงรักษา
- ๒.๑.๗ รองผู้ว่าการเศรษฐกิจและการเงิน
- ๒.๑.๘ รองผู้ว่าการอำนวยการ
- ๒.๑.๙ รองผู้ว่าการ (ฝ่ายกิจกรรมพิเศษ) * อัตราเฉพาะตัว
- ๒.๑.๑๐ ผู้ช่วยผู้ว่าการ จำนวน ๑๐ ตำแหน่ง
- ๒.๑.๑๑ สำนักผู้ว่าการ
- ๒.๑.๑๒ สำนักผู้ตรวจการ

๒.๕ รองผู้ว่าการปฏิบัติการ ๑ มีหน่วยงานอยู่ในสายการบังคับบัญชา

ดังนี้

๒.๕.๑ การไฟฟ้าเขต ๑ - ๓ ภาคเหนือ ประกอบด้วย

๒.๕.๑.๑ การไฟฟ้าเขต ๑ (เชียงใหม่)

๒.๕.๑.๒ การไฟฟ้าเขต ๒ (พิษณุโลก)

๒.๕.๑.๓ การไฟฟ้าเขต ๓ (ลพบุรี)

๒.๕.๒ การไฟฟ้าเขต ๑ - ๓ ภาคตะวันออกเฉียงเหนือ

ประกอบด้วย

๒.๕.๒.๑ การไฟฟ้าเขต ๑ (อุดรธานี)

๒.๕.๒.๒ การไฟฟ้าเขต ๒ (อุบลราชธานี)

๒.๕.๒.๓ การไฟฟ้าเขต ๓ (นครราชสีมา)

๒.๖ รองผู้ว่าการปฏิบัติการ ๒ มีหน่วยงานอยู่ในสายการบังคับบัญชา

ดังนี้

๒.๖.๑ การไฟฟ้าเขต ๑ - ๓ ภาคกลาง ประกอบด้วย

๒.๖.๑.๑ การไฟฟ้าเขต ๑ (พระนครศรีอยุธยา)

๒.๖.๑.๒ การไฟฟ้าเขต ๒ (ชลบุรี)

๒.๖.๑.๓ การไฟฟ้าเขต ๓ (นครปฐม)

๒.๖.๒ การไฟฟ้าเขต ๑ - ๓ ภาคใต้ ประกอบด้วย

๒.๖.๒.๑ การไฟฟ้าเขต ๑ (เพชรบุรี)

๒.๖.๒.๒ การไฟฟ้าเขต ๒ (นครศรีธรรมราช)

๒.๖.๒.๓ การไฟฟ้าเขต ๓ (ยะลา)

(๘) การไฟฟ้าอำเภอโพธาราม

(๙) การไฟฟ้าตำบลนางแก้ว

(๑๐) การไฟฟ้าอำเภอบางแพ

(๑๑) การไฟฟ้าอำเภอดำเนินสะดวก

๒.๒๕.๔ การไฟฟ้าในเขตจังหวัดสมุทรสงคราม ดังนี้

(๑) การไฟฟ้าจังหวัดสมุทรสงคราม

(๒) การไฟฟ้าอำเภออัมพวา

(๓) การไฟฟ้าอำเภอบางคนที

(๔) การไฟฟ้าตำบลบางนกแขวก

๒.๒๕.๕ การไฟฟ้าในเขตจังหวัดชุมพร ดังนี้

(๑) การไฟฟ้าจังหวัดชุมพร

(๒) การไฟฟ้าตำบลสะพลี

(๓) การไฟฟ้าอำเภอสวี

(๔) การไฟฟ้าอำเภอกระบุรี

(๕) การไฟฟ้าอำเภอหลังสวน

(๖) การไฟฟ้าตำบลปากน้ำหลังสวน

(๗) การไฟฟ้าอำเภอละแม

(๘) การไฟฟ้าตำบลปากตะโก

(๙) การไฟฟ้าอำเภอท่าแซะ

(๑๐) การไฟฟ้าอำเภอปะทิว

(๑๑) การไฟฟ้าตำบลคอนยาง

(๑๒) การไฟฟ้าตำบลปากน้ำชุมพร