

114
ที่.ย. ๑



หนังสือสำคัญสำหรับที่หลวง

เลขที่ ๗๐๐๓

ที่ดินเลขที่ ๑๒๓ ราชว. 5544 IV 6068, 6070, 5544 I 6268, 6270

อาศัยอำนาจตามมาตรา ๘ คีว แห่งประมวลกฎหมายที่ดิน ซึ่งแก้ไขเพิ่มเติม
โดยประกาศรองคณะปฏิวัติ ฉบับที่ ๓๓๔ ลงวันที่ ๑๓ ธันวาคม พ.ศ. ๒๕๑๕ อธิบดีกรมที่ดิน
ออกหนังสือสำคัญฉบับนี้เพื่อแสดงเขตของที่ดินอันเป็นสาธารณสมบัติของแผ่นดินประเภท บ.๑ เนื้อ

ไร่ ๑๖ ไร่ ๑๖ ไร่ ๑๖ ไร่ ซึ่งตั้งอยู่ที่ บ้านหนองหวาย ตำบล (วังบัว)
อำเภอ เมืองหนองคาย จังหวัด หนองคาย เขต บ้านหนองหวาย
ตำบล บ้านหนองหวาย อำเภอ เมืองหนองคาย จังหวัด หนองคาย

ที่ดินแปลงนี้มีเนื้อที่ประมาณ ๑๖ ไร่ ๑๖ ไร่ ๑๖ ไร่
๑๓ ตารางวา อยู่ในความดูแลรักษาของ กรมการรังวัดโดย (โดยส่งมอบหมาย)

มีแนวเขตตามรูปแผนที่แสดงเขตค้ำถั่งหนังสือสำคัญฉบับนี้
หนังสือสำคัญฉบับนี้ ออกให้ ณ วันที่ ๓ เดือน สิงหาคม พุทธศักราช ๒๕๑๓

(นายบัณฑิต พิเศษกิจ)
รองอธิบดี ปฏิบัติราชการแทน
อธิบดีกรมที่ดิน
ประทับตราประจำตำแหน่ง

กรมการรังวัด โดยอธิบดีกรมการรังวัด กระทรวงการคลัง กรุงเทพมหานคร

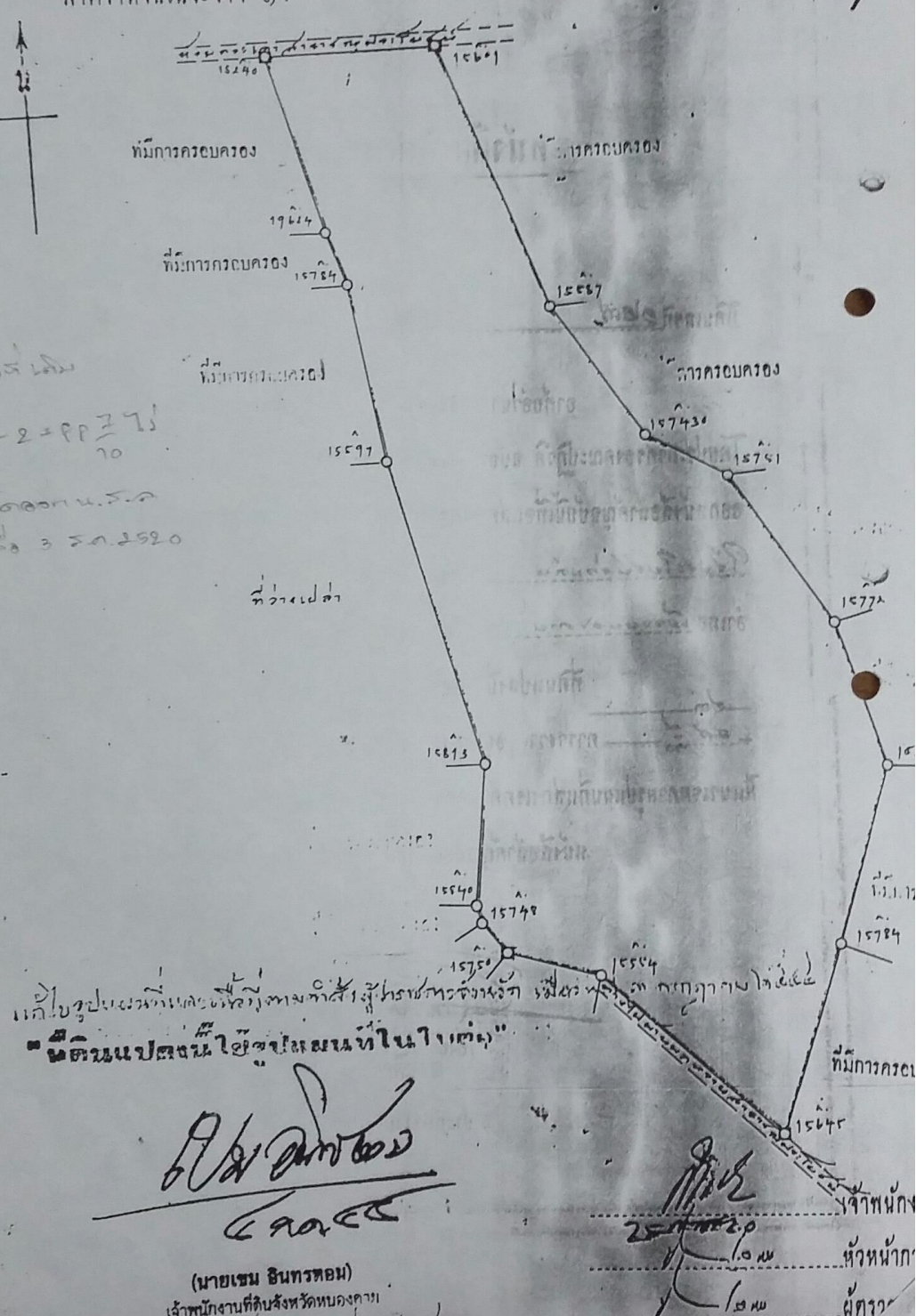
รูปแผนที่

มาตราส่วนในระนาบ ๑ : ๕๐๐๐

มาตราส่วน ๑ : ๕๐๐๐



มือเขียน
370-2 = PP 75
10
พื้นที่ตอนบน
เมื่อ 3 ธ.ค. 2520



แก้ไขรูปแผนที่แนบมาโดยทางศาลฎีกา ศาลปกครองจังหวัด เชียงใหม่ ศาลฎีกาภาคใต้
"มติชนแปดนี้ใช้รูปแผนที่ในใบคำ"

(Handwritten signature)
นายเชม อินทรทอน

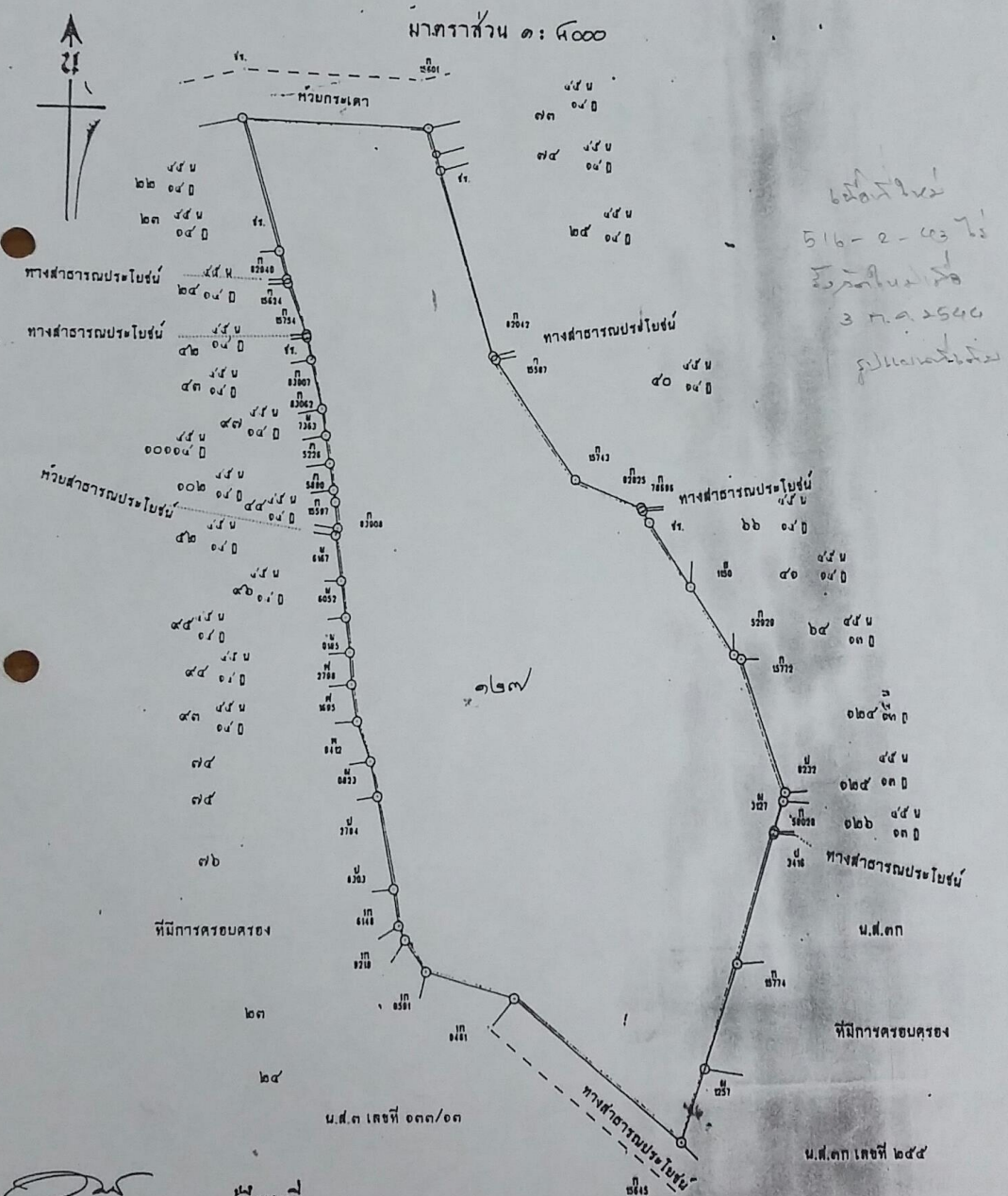
(นายเชม อินทรทอน)
เจ้าพนักงานที่ดินจังหวัดหนองคาย

(Handwritten signature)
เจ้าพนักงาน
หัวหน้า
ผู้ตรวจ

รูปแผนที่ (ใบต่อ)

แผนที่มาตราส่วน ๑:๕๐๐๐
พื้นที่ดินเลขที่ ๖๒๖๖, ๖๒๗๐ เลขที่ดิน ๖๒๖๖, ๖๒๗๐ หน้าสำรวจ - ๓๒๓
พื้นที่ดินเลขที่ ๖๒๖๖, ๖๒๗๐
ตำบล เมืองหลวงเก่า (ส.๖๖) อำเภอ เมืองหลวงเก่า จังหวัด นครนายก

มาตราส่วน ๑ : ๕๐๐๐



๖๒๖๖
๖๒๗๐
๖๒๖๖-๒-๖๒๖๖
๖๒๖๖-๒-๖๒๗๐
๓ ม.ค. ๒๕๕๐
กรมการที่ดิน

(นาย...) (นาย...) (นาย...)
หัวหน้างานที่ดิน

(นาย...) (นาย...)
พนักงานที่ดิน